

2023 SUMMER

この夏、憧れのマイホーム、理想の土地がきっと見つかる

笑顔溢れる人、街、未来へ
KANJU®

野口町エリアでお探しの方必見!

OPEN HOUSE

7/8 sat 9 sun 10:00~17:00

スマイルタウン 坂元 C号地 モデルハウス

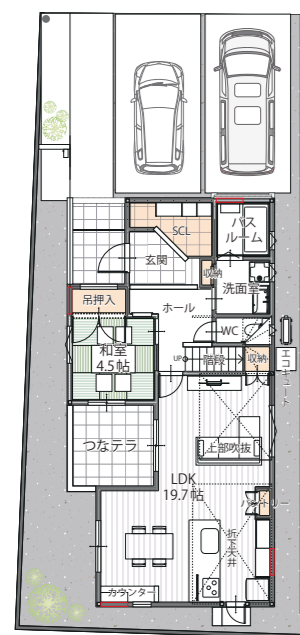


残り1区画!

野口小学校まで
徒歩10分~11分!
(800m~880m)

リビング・テラス・和室がつながる開放的な『つなテラ』の家

Instagram/TikTokで
ROOM TOUR公開中!



SCL+つなテラ+WIC

4 LDK
土地面積 / 181.35㎡(54.85坪)
延床面積 / 117.99㎡(35.69坪)

※給水・排水通路(3.85坪 12.74m)含む



※このモデルは販売しておりません。



■所在/兵庫県加古川市野口町坂元 ■交通/JR[加古川駅]より徒歩17分(1300m) ■学区/野口小学校(800m) 中部中学校(1400m) ■団地設備/電気、都市ガス、公営水道、排水(汚水、雑排水は公共下水道へ放流、雨水/側溝へ放流) ■道路幅員/約6.0m舗装道路 ■区域区分/市街化区域 ■用途地域/第一種中高層住居専用地域 ■高度地区/第3種高度地区 ■防火地域/法22条区域 ■建ぺい率/60% ■容積率/200% ■私道負担/なし ■総区画数/3区画 ■売主/関西住宅販売株式会社
【スマイルタウン坂元 C号地】 ■今回販売戸数/1戸 ■土地面積/168.61㎡(54.85坪) ■建物面積/117.99㎡(35.69坪) ■建築確認番号/HK22-21053(R4年10月7日) ■構造/木造2階建 ■建物完成/R4年6月完成

●詳しい情報や、見学予約・資料請求は各QRコードへ!

※区画図は概略につき、参考としてご参照ください。また現況と異なる場合は現況をご優先ください。
※徒歩=分速約80mで計算しております。

広告有効期限/令和5年8月末



JR加古川駅



市立野口小学校



市立野口南小学校



市立中部中学校



イオン加古川店

エンシェントガーデン 野口

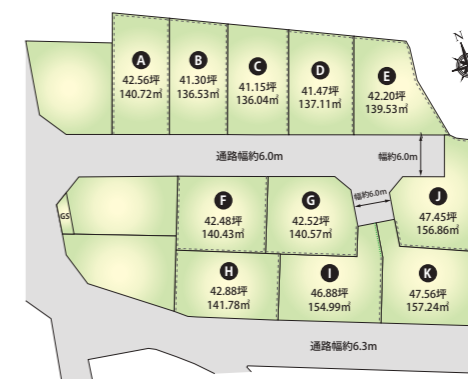
バイパスや2号線に抜けやすく、
車移動が便利な立地!

残り7区画!



野口南小学校
徒歩約8~9分
(600~650m)

イオン加古川店
徒歩約14~15分
(1100~1130m)



■所在/兵庫県加古川市野口町古大内 ■交通/JR[東加古川駅]より徒歩約22分(1700m~1730m) ■学区区/野口南小学校(600m~650m) 中部中学校(450m~480m) ■団地設備/電気、都市ガス、公営水道、排水(汚水、雑排水は公共下水道へ放流、雨水は側溝に放流) ■道路幅員/約6.0~6.3m舗装道路 ■区域区分/市街化区域 ■用途地域/第一種住居地域 ■高度地区/第4種高度地区 ■防火地域/指定なし(法22条指定あり) ■建ぺい率/60% ■容積率/200% ■私道負担/無 ■総区画数/11区画 ■今回販売区画数/7区画 ■土地面積/136.53㎡~157.24㎡ ■建築条件付土地販売価格/1,441万円~1,658万円 ■開発検査済証番号/加指第2-39号(R4)令和5年2月15日 ■埋蔵文化財包蔵地/有 ■都市計画区域/中播都市計画区域 ■売主/関西住宅販売株式会社

スマイルタウン 野口町野口6

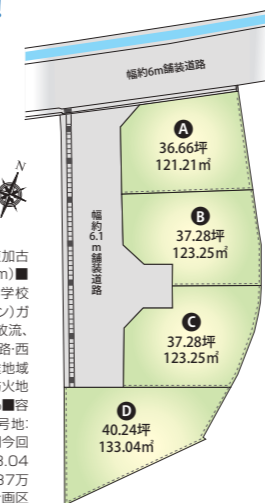
中部中学校まで徒歩約6分、
イオンタウンまで10分!

残り3区画!



野口小学校
徒歩約9~10分
(700~730m)

■所在/兵庫県加古川市野口町野口 ■交通/JR[東加古川駅]より徒歩約20分~21分(1600m~1630m) ■学区区/野口小学校(700m~730m) 中部中学校(450m~480m) ■団地設備/電気、LP(プロパン)ガス、公営水道、排水(汚水、雑排水は公共下水道へ放流、雨水は側溝に放流) ■道路幅員/北側約6m舗装道路西側約6.1m共有道路 ■区域区分/市街化区域 ■用途地域/第一種住居地域 ■高度地区/第4種高度地区 ■防火地域/指定なし(法22条指定あり) ■建ぺい率/60% ■容積率/200% ■私道負担/有(A号地:2/202、C号地:92/202、D号地:58/202) ■総区画数/4区画 ■今回販売区画数/3区画 ■土地面積/121.21㎡~133.04㎡ ■建築条件付土地販売価格/1,329万円~1,437万円 ■埋蔵文化財包蔵地/一部該当場所あり ■都市計画区域/東播都市計画区域 ■売主/関西住宅販売株式会社



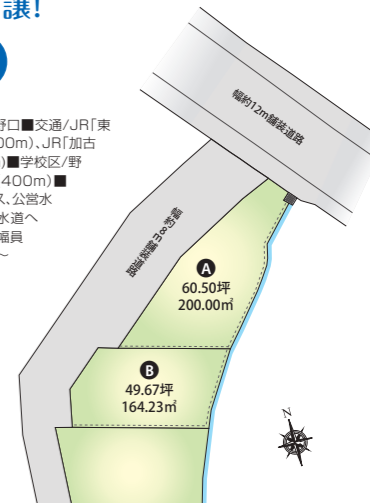
スマイルタウン 野口町野口7

敷地面積ゆったり49~60坪超
のプレミアム分譲!

残り2区画!



■所在/兵庫県加古川市野口町野口 ■交通/JR[東加古川駅]より徒歩約25分(2000m)、JR[加古川駅]より徒歩約27分(2100m) ■学区区/野口小学校(280m) 中部中学校(400m) ■団地設備/電気、LP(プロパン)ガス、公営水道、排水(汚水、雑排水は公共下水道へ放流、雨水は水路に放流) ■道路幅員/北側約12m舗装道路、西側約4~8m専用通路 ■区域区分/市街化区域 ■用途地域/準住居地域 ■第一種住居地域 ■高度地区/第4種高度地区 ■防火地域/指定なし ■建ぺい率/60% ■容積率/200% ■私道負担/有(専用通路部分、A号地:1/5、B号地:1/5) ■総区画数/2区画 ■今回販売区画数/2区画 ■土地面積/164.23㎡~200.00㎡ ■建築条件付土地販売価格/1,779万円~2,037万円 ■都市計画区域/東播都市計画区域 ■売主/関西住宅販売株式会社



KANJU® 関西住宅販売株式会社 加古川支店
笑顔溢れる人、街、未来へ

〒675-0064 加古川市加古川町溝之口121番地1 FREE DIAL: 0120-76-8008
●一級建築士事務所 ●建築業許可/国土交通大臣許可(般-3)第28420号 ●宅建業免許/国土交通大臣(1)第9451号
●(一)兵庫県宅地建物取引業協会会員 ●(公)社近畿地区不動産公正取引協議会加盟



2023 SUMMER

この夏、憧れのマイホーム、理想の土地がきっと見つかる

笑顔溢れる、人、街、未来へ

KANJU®

平岡町エリアでお探しの方必見!

OPEN HOUSE 7/8sat 9sun 10:00~17:00

スマイルタウン 平岡小学校前V C号地 モデルハウス



残り2区画! 平岡小学校まで 徒歩5分!(400m)



2WAY動線で動きやすい! 明るいワークスペースのある邸

SCL+ウッドデッキ+ワイド洗面室+ワークスペース

4 LDK 土地面積 / 130.31㎡(39.41坪) 延床面積 / 109.30㎡(33.06坪)



フロアから約30cmの腰かけやすい高さにある小上がり和室。幅広カウンターはパソコンコーナーやお子様のステイコナーとしても使えます。

■所在/兵庫県加古川市平岡町 ■交通/JR山陽本線「東加古川駅」より徒歩14分~15分(1100m~1175m)、または「東加古川駅」より神姫バス乗車約2分「平岡小学校前」下車徒歩約4分 ■学区/平岡小学校(400m~475m) 平岡南中学校(800m~875m) ■団地設備/電気、都市ガス、公営水道、排水(汚水、雑排水は公共下水道へ放流、雨水/側溝へ放流) ■道路幅員/約4.1m~6.2m舗装道路 ■区域区分/市街化区域 ■用途地域/第一種中高層住居専用地域 ■高度地区/第3種高度地区 ■防火地域/指定なし(法22条指定あり) ■建ぺい率/60% ■容積率/200% ■地目/宅地 ■私道負担/無 ■総区画数/5区画 ■今回販売区画数/1区画 ■土地面積/130.29㎡ ■建築条件付土地販売価格/1,300万円 ■その他/埋蔵文化財発見地(内(488)古代山陽道) ■売主/関西住宅販売株式会社 [スマイルタウン平岡小学校前V C号地] ■今回販売戸数/1戸 ■土地面積/130.31㎡(39.41坪) ■建物面積/109.30㎡(33.06坪) ■販売価格/3,980万円(税込) ■建築確認番号/HK21-22052号(令和4年3月31日) ■構造/木造2階建 ■建物完成月/R4年8月完成

スマイルタウン 平岡町一色東 B号地 モデルハウス



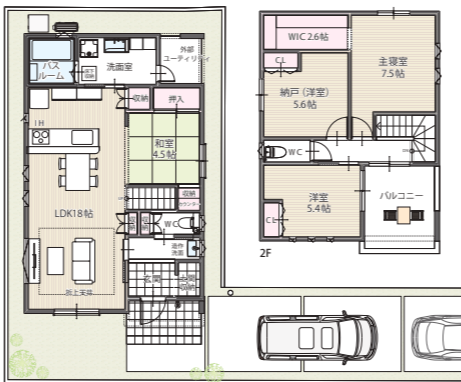
残り1区画! 平岡南小学校まで 徒歩約10分!(800m)



家事ラクな ユーティリティのある邸

外部ユーティリティ+WIC+土間収納

3 SLDK 土地面積 / 157.46㎡(47.63坪) 延床面積 / 104.34㎡(31.57坪)



外観イメージCG

広々とした洗面室は、システム収納付でタオルや日用品などを使いやすく収納することができます。洗面室から物干しができる外部ユーティリティに出ることができ、効率よく家事をこなすことができます。



■所在/兵庫県加古川市平岡町一色東2丁目 ■交通/山陽電鉄「別府駅」より徒歩13分または「JR東加古川駅」より徒歩22分 ■学区/平岡南小学校(850m) 平岡南中学校(850m) ■団地設備/電気、都市ガス、公営水道、排水(汚水、雑排水は公共下水道へ放流、雨水/側溝へ放流) ■道路幅員/約6m舗装道路 ■区域区分/市街化区域 ■用途地域/第一種中高層住居専用地域 ■高度地区/第3種高度地区 ■防火地域/指定なし ■その他/法第22条区域、東播都市計画区域 ■建ぺい率/60% ■容積率/200% ■私道負担/無 ■総区画数/2区画 ■今回販売区画数/1区画 ■土地面積/157.46㎡(47.63坪) ■建物面積/104.34㎡(31.57坪) ■販売価格/3,780万円(税込) ■建築確認番号/HK21-20706号(令和3年8月20日) ■構造/木造2階建 ■建物完成月/R3年4月完成

スマイルタウン 平岡一色プレミアム

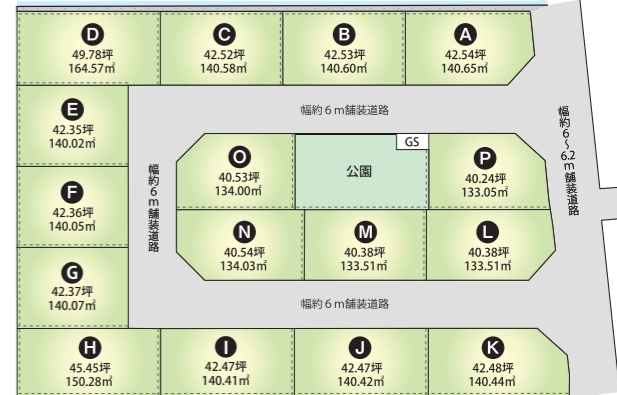
マルナカ加古川店へ徒歩2~3分! お買い物に困りません!

残り14区画! 山電「別府」駅 徒歩約18~19分 (1400~1480m)



マルナカ加古川店 徒歩約2~3分 (120~200m)

ロイヤルホームセンター加古川 徒歩約4~5分 (250~330m)



■所在/兵庫県加古川市平岡町一色 ■交通/山陽電鉄「別府駅」より徒歩約18~19分またはJR「東加古川駅」より徒歩約20~21分 ■学区/平岡南小学校(約1300~1380m) 平岡南中学校(約1300~1380m) ■団地設備/電気(関西電力)、ガス(都市ガス)、上水道(公営)、排水(汚水、雑排水は公共下水道へ放流、雨水は雨水公共管に放流) ■道路幅員/約6.0~6.2m舗装道路 ■区域区分/市街化区域 ■用途地域/第一種中高層住居専用地域 ■高度地区/第3種高度地区(外壁後退制限なし、絶対高さ制限なし) ■防火地域/指定なし(法22条指定あり) ■開発許可番号/加指第1-44号(R4)令和5年2月27日 ■総開発面積/3302.49㎡ ■その他/東播都市計画区域 ■建ぺい率/60% ■容積率/200% ■私道負担/無 ■総区画数/16区画 ■今回販売区画数/14区画 ■土地面積/133.05㎡~164.57㎡ ■建築条件付土地販売価格/1,722万円~2,081万円 ■売主/関西住宅販売株式会社

スマイルタウン 東加古川駅前プレミアム

JR東加古川店まで徒歩約4分、ひろびろ50坪超!

残り1区画!



A 50.81坪 167.99㎡



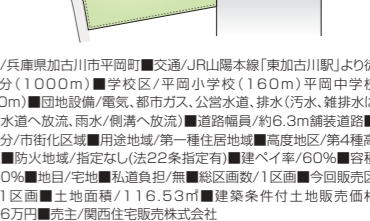
■所在/兵庫県加古川市平岡町 ■交通/JR東加古川駅より徒歩4分 ■学区/平岡南小学校(1200m) 平岡南中学校(1100m) ■団地設備/電気、都市ガス、公営水道、排水(汚水、雑排水は公共下水道へ放流、雨水は側溝に放流) ■道路幅員/約5m舗装道路 ■区域区分/市街化区域 ■用途地域/近隣商業地域 ■高度地区/指定なし ■防火地域/指定なし ■建ぺい率/80% ■容積率/300% ■私道負担/無 ■総区画数/1区画 ■今回販売区画数/1区画 ■土地面積/167.99㎡ ■建築条件付土地販売価格/3,608万円 ■売主/関西住宅販売株式会社

スマイルタウン 平岡小学校前VI

平岡小学校まで徒歩約2分(160m)の限定1区画!



A 35.25坪 116.53㎡



■所在/兵庫県加古川市平岡町 ■交通/JR山陽本線「東加古川駅」より徒歩13分(1000m) ■学区/平岡南小学校(160m) 平岡南中学校(1000m) ■団地設備/電気、都市ガス、公営水道、排水(汚水、雑排水は公共下水道へ放流、雨水/側溝へ放流) ■道路幅員/約6.3m舗装道路 ■区域区分/市街化区域 ■用途地域/第一種住居地域 ■高度地区/第4種高度地区 ■防火地域/指定なし(法22条指定あり) ■建ぺい率/60% ■容積率/200% ■地目/宅地 ■私道負担/無 ■総区画数/1区画 ■今回販売区画数/1区画 ■土地面積/116.53㎡ ■建築条件付土地販売価格/1,556万円 ■売主/関西住宅販売株式会社

●詳しい情報や、見学予約・資料請求は各QRコードへ!

※区画図は概略につき、参考としてご参照ください。また現況と異なる場合は現況をご優先ください。 ※徒歩=分速約80mで計算しております。

広告有効期限/令和5年8月末