

SMILE TOWN

津田小学校前プレミアム

KANJŪ®

シール千本釣



ボンボンドロップシール

おしりシール

うるちゅるシール

ぷっくりシール

かわいいシールをGETして
デコレーションや交換を楽しもう♪

こども縁日

射的

気分はスナイパー！
欲しいお宝を狙い撃て♪



スーパーボール
すくい



小さなお子様に大人気♪
カラフルなボールを掬い取れ！

まちびらき FESTA

1/24 sat 25 sun

OPEN 10:00-16:30

遊んで 食べて 見学できる

家族みんなで家づくりを楽しめる2日間！

FOOD

あったかフードでお腹もココロも
ほっかほっか♪

とん汁



スジ焼きそば



sponsored by



分譲地&モデルハウスの詳細はチラシ裏面に▶

イベント会場で

モデルハウスも
公開中！



※当社施工例

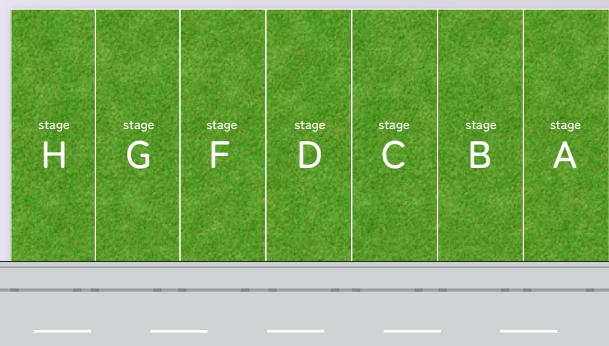


※掲載の写真やイラストはイメージです。実際の商品とは異なる場合がございます。また、全て数に限りがございますのでご了承くださいませ。

SMIEL TOWN TSUDA SHOGAKKOMAE PREMIUM 津田小学校前プレミアム

イベント開催分譲地

※街並みイメージCG



徒歩圏内に住環境整うプレミアムタウン

山陽電鉄「西飾磨」駅 津田小学校 ハローズ
徒歩約9分 徒歩約2分 徒歩約5分

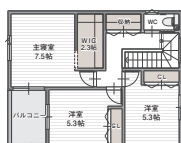
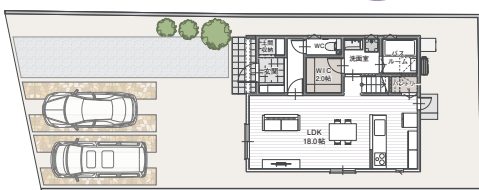
stage B | 土地販売価格 1,886万円
土地面積/136.56㎡ (41.30坪)

■所在/姫路市飾磨区今在家3丁目 ■交通/山陽電鉄(西飾磨駅)より徒歩約9分(650m) ■学区/津田小学校(約100m)、飾磨西中学校(約1100m) ■土地設備/電気(関西電力)、都市ガス、公営水道、排水(汚水・雑排水/公共下水道へ放流、雨水/道路側溝へ放流) ■道路幅員/約12.04m舗装道路(歩道含む) ■私道負担/無 ■用途地域/第二種中高層住居専用地域 ■建ぺい率/60% ■容積率/200% ■開発許可番号/姫路市指令土第1-2(25)(令和7年4月10日) ■開発総面積/1124.02㎡ ■地目/宅地 ■総区画数/7区画 ■今回販売区画数/7区画 ■土地面積/160.56㎡~160.63㎡ ■土地価格/1,886万円~1,887万円 ■建築条件付き土地販売 ■売主

MODEL HOUSE A

2STYLE MODEL HOUSE

MODEL HOUSE B



通勤・通学に便利な駅近物件！
大型収納2箇所の多収納設計の家

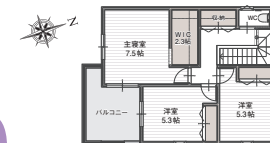
モデルハウス販売価格 3,880万円 (税込)
■土地面積/188.35㎡ (56.98坪) ■延床面積/ 98.13㎡ (29.67坪)

駐車3台可能



通勤・通学に便利な駅近＆
広々お庭でアウトドアを愉しむ家

モデルハウス販売価格 3,780万円 (税込)
■土地面積/175.33㎡ (53.04坪) ■延床面積/100.20㎡ (30.30坪)



駐車3台可能

■所在/姫路市飾磨区今在家2丁目 ■交通/山陽電鉄(西飾磨駅)より徒歩約2分 ■学区/津田小学校、飾磨西中学校 ■土地設備/電気、都市ガス、公営水道、排水(汚水・雑排水/公共下水道へ放流、雨水/雨水管) ■道路幅員/約3.85m ■私道負担/有 ■用途地域/第一種住居地域 ■建ぺい率/60% ■容積率/200% ■地目/宅地 ■今回販売戸数/2戸 ■土地+建物販売価格(税込)/A号地 3,880万円、B号地 3,780万円 ■土地面積/A号地188.35㎡、B号地175.33㎡ ■建物面積/A号地98.13㎡、B号地100.20㎡ ■建物完成/令和7年8月完成済 ■売主/株式会社ハウジングタイホー(免許番号/兵庫県知事(7)第450800号) ■販売代理

関西住宅販売株式会社

姫路支店

〒670-0965 姫路市東延末4丁目38番地1 TEL(079)287-0007 FAX(079)287-0008

●一級建築士事務所 ●建設業許可/国土交通大臣許可(般-3)第28420号 ●宅建業免許/国土交通大臣(2)第9451号
●(一社)兵庫県宅地建物取引業協会会員 ●(公社)近畿地区不動産公正取引協議会加盟 ■広告有効期限/令和8年1月末日

右記QRコードからスマホで
カンタンお問い合わせ！



電話でのお問い合わせは下記ダイヤルより▼

0120-92-0009

実際に 見て 触れて 体感 できるKANJU姫路のショールーム！



ACCESS MAP



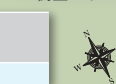
IMAZAIKE 6CHOME.8

SMILE TOWN

今在家6丁目8

全8区画

※街並みイメージCG



駅・学校・スーパーが近隣に揃う
暮らし心地の良い全8区画の街

山陽電鉄「西飾磨」駅 津田小学校 ハローズ
徒歩約9分 徒歩約4分 徒歩約11分

土地販売価格 1,532万円
stage B | 【土地面積】136.98㎡ (41.43坪)

■所在/姫路市飾磨区今在家6丁目 ■交通/山陽電鉄(西飾磨駅)より徒歩約9分(700m) ■学区/津田小学校(約300m)、飾磨西中学校(約850m) ■土地設備/電気(関西電力)、都市ガス、公営水道、排水(汚水・雑排水/公共下水道へ放流、雨水/道路側溝へ放流) ■道路幅員/約5~6m舗装道路 ■私道負担/無 ■用途地域/第一種中高層住居専用地域 ■建ぺい率/60% ■容積率/200% ■高度地区/第二種 ■開発許可番号/姫路市指令土 第1-72(24)(令和7年2月17日) ■開発総面積/1444.29㎡ ■土地区画整理事業/水尾川東土地区画整理事業(完了) ■地目/宅地 ■総区画数/8区画 ■今回販売区画数/8区画 ■土地面積/136.84㎡~175.70㎡ ■土地販売価格/1,532万円~1,954万円 ■建築条件付き土地販売 ■売主



LOCATION

津田小学校

徒歩約10分

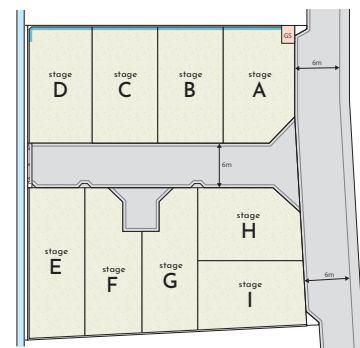
山陽電鉄 飾磨駅

徒歩約12分

イオンモール姫路
リバーシティ

徒歩約7分

土地販売価格 1,541万円
stage G | 土地面積/134.11㎡ (40.56坪)



■所在/姫路市飾磨区加茂東 ■交通/山陽電鉄(飾磨駅)より徒歩約12分~13分(950m~1000m) ■学区/津田小学校(約800m~850m)、飾磨西中学校(約1200m~1250m) ■土地設備/電気、都市ガス、公営水道、排水(汚水・雑排水/公共下水道へ放流、雨水/道路側溝へ放流) ■道路幅員/約5m~6m舗装道路 ■私道負担/無 ■用途地域/第一種住居地域 ■建ぺい率/60% ■容積率/200% ■地目/宅地 ■総区画数/9区画 ■今回販売区画数/7区画 ■土地面積/133.02㎡~154.86㎡ ■土地販売価格/1,541万円~1,846万円 ■建築条件付き土地販売 ■開発許可番号/姫路市指令土第1-66号(24)令和7年1月24日 ■総開発面積/1593.10㎡ ■売主

※建築条件付宅地と表示のある土地は土地売買契約後3ヶ月以内に関西住宅販売株式会社との間で住宅の建築請負契約を締結していただくことを条件として販売いたします。この期間内に住宅を建築しないことが確定したとき又は住宅の請負契約が成立しなかった場合には土地売買契約は白紙となり受領した金額はお返しいたします。