

# NEW MODEL HOUSE

Night living

開放感と機能性を兼ね備えたLDKと  
様々な用途に使えるナイトリビングがある邸

※掲載の写真は当社施工例です

D号地

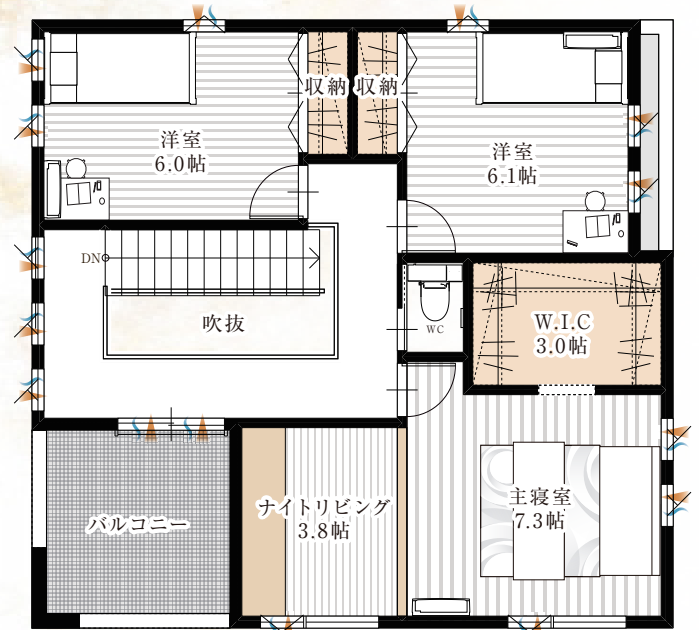
## 3LDK

・SIC・吹抜け・ナイトリビング・W.I.C・バルコニー

土地面積 / 117.81㎡(35.63坪) 延床面積 / 125.87㎡(38.07坪)



1F



2F



■所在 / 神戸市東灘区西岡本3丁目14番1 ■交通 / JR「住吉駅」より徒歩14分(約1100m)、JR「摂津本山駅」より徒歩14分(約1100m)、阪急神戸線「岡本駅」より徒歩13分(約1000m) ■学区 / 本山第二小学校(約450m)・本山中学校(約650m) ■団地設備 / 電気(関西電力)、ガス(都市ガス)、公営水道、排水(汚水、雑排水は公共下水道へ放流) ■道路幅員 / 敷地内道路: 約5.0m舗装道路 両側: 約5.9m舗装道路 ■用途地域 / 第一種低層住居専用地域 / 第一種高度地区 / 準防火地域 ■建ぺい率 / 60% ■容積率 / 150% ■私道負担 / あり 道路面積124.20㎡道路持分各1/7の1ずつ(A号地からG号地まで) ■地目 / 宅地 ■団地総戸数 / 7戸 ■今回販売戸数 / 2戸(モデルハウスは公開終了後販売開始) ■土地建物セット価格 / 8057万円~8372万円 ■土地面積 / 114.27㎡(約34.56坪) ~136.86㎡(約41.40坪) ■建物面積 / 92.74㎡~125.87㎡(D号地モデルハウス) ■建物構造 / 木造2階一戸建住宅 ■建築確認番号 / HK21-41666他 ■建物完成予定 / 契約後6カ月以内 R4.6月完成済み(D号地) ■施工 / 売主関西住宅販売株式会社 ※モデルハウスは公開終了時販売を開始します。

新分譲地  
予告

近日、岡本にて

新分譲地登場予定

Coming  
Soon...

※イメージCG

関西住宅販売株式会社 神戸支店

【神戸支店】〒650-0034 兵庫県神戸市中央区京町67番地 KANJUビル1・8・9F



0120-82-0070

関西住宅販売ホームページ  
<http://kanju.jp>  
kanju 検索



●一級建築士事務所 ●建築業許可/国土交通大臣許可(般-3)第28420号 ●宅地建物取引業免許/国土交通大臣(1)第9451号 ●(一社)兵庫県宅地建物取引業協会会員 ●(公社)近畿地区不動産公正取引協議会加盟 ●広告有効期限 / R4.7月末