

踏み出そう。マイホームの第一歩。

2026
HAPPY NEW YEAR

KANJŪ
初売り
START



1/5月 10:00-
より

新年あけましておめでとうございます。
本年もよろしくお願いいたします。

関西住宅販売株式会社



ちょっと贅沢にグレードアップ！

お年玉
PRESENT
CAMPAIGN

〔開催期間〕

1/5月-31土 10:00-18:00

期間中のご成約で
選べる「豪華オプション設備」プレゼント



インテリアになる
スタイリッシュ＆開放的な
「フラットキッチン」



毎日の
身支度の
気分が上がる
「デザイン洗面台」



調湿・脱臭・
有害物質の
吸着など
機能的で
デザイン性の高い
「エコカラット」



愛車を
雨風や
紫外線から守る
「カーポート」



大容量で
効率よく
収納できる
「カップボード」



パワフル＆
スピード乾燥。
ガス衣類乾燥機
「乾太くん」



一度で大量の
食器を洗浄できる
「フロントオープン食洗器」



天井スッキリ。
空間を優しく照らす
「ダウンライト」

ご参加特典

amazon
ギフト券

2,000円分
PRESENT

※会場にてアンケートにご協力いただいた1家族
1グループ様が対象です。
※初回来店時のお礼とさせていただきます。
※数に限りがございますので、予めご了承ください。

詳細は裏面へ

当社ショールームとモデルハウスを巡る
家づくり体感ツアー開催中！

家づくり体感 TOUR

ぐるっと回って、楽しく学ぼう！

当社のショールームと近くのモデルハウスを
ご見学いただき、当社の家づくりを
ぜひご体感ください！



お車で案内
します！

START!

まずは下記のお電話、
またはwebから
ご予約の上、
「明石本店」に
お越しください！



01

関西住宅販売 明石本店
SHOW ROOM

済

GOAL!

全てご見学後に！

amazon
ギフト券
2,000円分
PRESENT

※会場にてアンケートにご協力いただいた1家族・1グループ様が対象です。
※初回来場者様のみ対象とさせていただきます。
※数に限りがございますので、予めご了承ください。

開催
期間
1/5月
1/31土
10:00~18:00

03

スマイルタウン茜3丁目
MODEL HOUSE

済



様々なメーカーやバリエーションをリアルに比較！
実際の見た目や使い心地などを実感しながら理想の家をイメージしよう！



実物
サンプルを
多数展示！

水廻り設備も
ご覧いただけ
ます！

ご要望や予算から、最適な分譲地ご検討いただけます。多数保有する分譲地が同時に比較でき、立地・価格・街並み・設備・入居時期を考慮し、ご検討いただけます。キッチン・浴室・床材・外壁など、実物サンプルを展示。標準仕様とグレードアップの違いもわかりやすくご紹介いたします。

02

大久保第33
MODEL HOUSE

済

JR「大久保」駅近！
広々敷地に建つ
2つのモデルハウス
をご見学！



関西住宅販売株式会社 明石本店
0120-72-0007

〒674-0051 兵庫県明石市大久保町大塚497-1 TEL.078-937-3338 FAX.078-937-3337
●一級建築士事務所 ●国土交通大臣許可(般-3)第28420号 ●国土交通大臣(2)第9451号
●(一社)兵庫県宅地建物取引業協会会員 ●(公社)近畿地区不動産公正取引協議会加盟

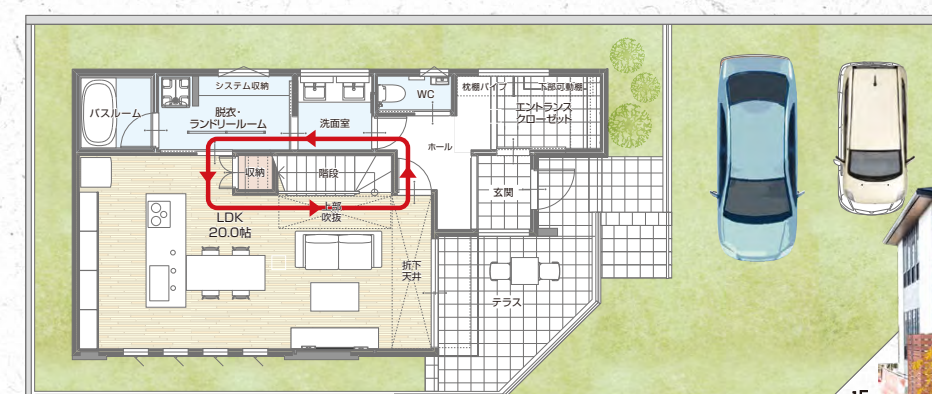
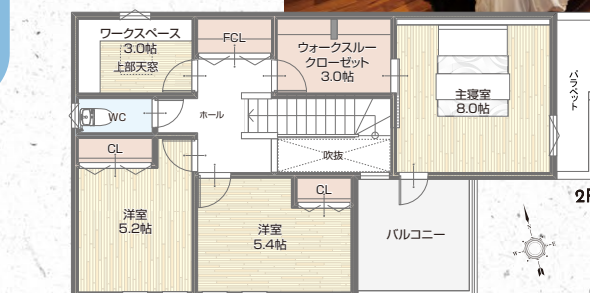
www.kanju.jp KANJU 検索

来場予約は
コチラ▶



No.C 4LDK

+土間収納+カウンター
+WIC+バルコニー
■土地面積
178.41㎡ (53.96坪)
■延床面積
117.27㎡ (35.47坪)
駐車2台可 テラス
エントランスクローゼット
ランドリールーム+ループ動線



ホテルライクな
ウォークスルークローゼット
+広々8帖の主寝室



アイランドキッチンを中心に
室内屋外を繋ぐ開放的な邸

木の美しさとフローリングの機能性を
併せ持つ天然銘木使用の床材

WODTEC

SNSで話題！
「グラフィテクト」の
家具のようなキッチン

GRAFTEKT

南向きの連なる窓から光が降り注ぐ
贅沢仕様のアイランドキッチン

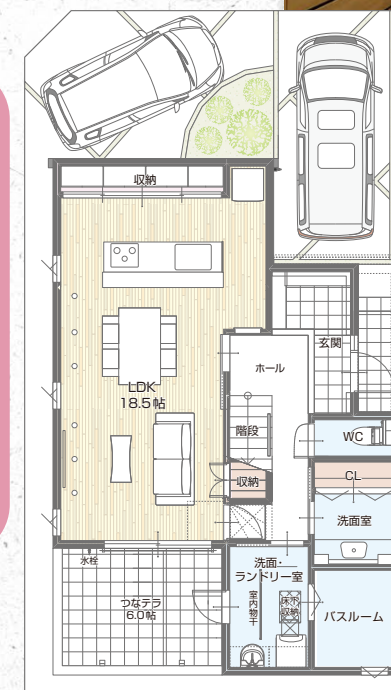


JR「大久保」駅エリア／モデルハウス「2邸」公開中

KANJU

No.A 3LDK

+つなテラ+ランドリールーム
+FCL+ワークスペース
■土地面積
130.75㎡ (39.55坪)
■延床面積
110.55㎡ (33.43坪)
駐車2台可
土間収納 FCL5.0帖
ランドリールーム



家族共有で使える
大容量のファミリークローゼット



高い天井で囲ってあるため、
プライバシーもしっかり確保！

LDKと繋がる
寛ぎ空間「つなテラ」



プライベートな
空間で寛ぐ
「つなテラ」の
ある邸。

