

NEW SMILE TOWN

KANJU
新発表
建築条件付宅地分譲
予告広告

スマイルタウン JR新長田駅前

JR Shinnagataekimae

COMING
SOON

近日販売開始

初広告



関西住宅販売株式会社は
兵庫県住宅着工棟数で
県下 No.1 になりました！
(※株式会社 住宅産業研究所調べ)

LOCATION
周辺施設

JR「新長田」駅

徒歩 7～8分
(約550～565m)

駒ケ林小学校

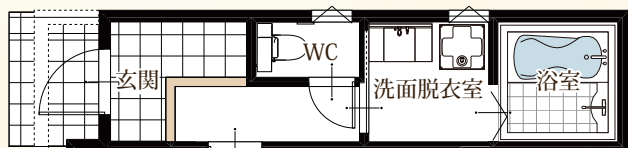
徒歩 7～8分
(約550～565m)

駒ケ林中学校

徒歩 4分
(約250～280m)

自由設計区画

自由設計だからできる、ご家族様の生活スタイルや好みに合わせたこだわりのプラン・仕様をご提案いたします。



参考プラン

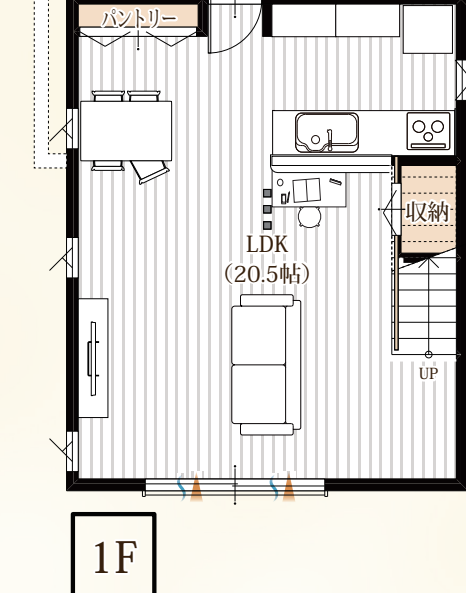
B号地

3LDK

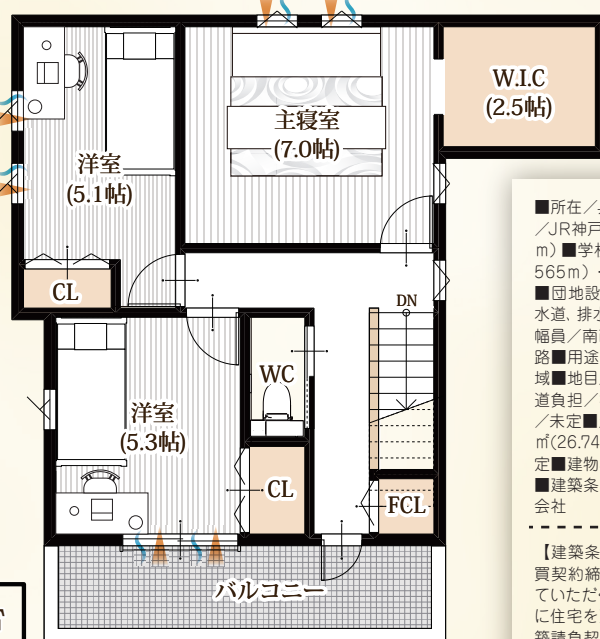
パントリー／W.I.C／バルコニー

土地面積 88.63㎡(26.81坪)

延床面積 96.26㎡(29.12坪)



2F



■所在／兵庫県神戸市長田区若松町8丁目1～12 ■交通
／JR神戸線「新長田」駅より徒歩7～8分(約540～570
m) ■学校区／駒ケ林小学校 徒歩約7～8分(約550～
565m)・駒ケ林中学校 徒歩約4分(約250～280m)
■団地設備／電気(関西電力)、ガス(都市ガス)、公営
水道、排水(汚水、雑排水は 公共下水道へ放流) ■道路
幅員／南西側：約8.6m舗装道路 南東側：約8.3m舗装道
路 ■用途地域／準工業地域／第5種高度地区／準防火地
域 ■地目／宅地 ■建ぺい率／60% ■容積率／200% ■私
道負担／なし ■団地総区画数／2区画 ■今回販売区画数
／未定 ■土地価格／分譲開始時公示 ■土地面積／88.40
㎡(26.74坪)～88.63㎡(26.81坪) ■造成工事完了日／未
定 ■建物構造／木造2階一戸建住宅 ■建物完成／要相談
■建築条件付土地販売 ■施工／売主 関西住宅販売株式
会社

【建築条件付き宅地分譲について】この土地は、土地売
買契約締結後3ヶ月以内に住宅の建築請負契約を締結し
ていただくことを条件として販売いたします。この期間内
に住宅を建築しないことが確定したとき、又は住宅の建
築請負契約が成立しなかった場合は、土地売買契約は白
紙となり、受領した金銭は全額無利子でお返しします。

事前分譲説明会開催

事前分譲説明会をご希望の方は
下記フリーダイヤルよりご予約お電話ください

KANJU
笑顔溢れる人、街、未来へ。

関西住宅販売株式会社 神戸支店

【神戸支店】〒650-0034 兵庫県神戸市中央区京町67番地 KANJUビル1・8・9F

FreeDial

0120-82-0070

●一級建築士事務所 ●建築業許可／国土交通大臣許可(般-3)第28420号 ●宅地建物取引業免許／国土交通大臣(1)第9451号 ●(一社)兵庫県宅地建物取引業協会会員 ●(公社)近畿地区不動産公正取引協議会加盟
■広告有効期限／R4.12月末