

最新  
物件情報  
一挙公開!

# SUMMER

KANJU®  
PRESENTS

この夏が  
お家探しの  
CHANCE!

住まいの

# ご相談会

HOUSING  
FESTIVAL

## 開催!

7/6 Sat. 10:00  
15 Mon. 17:00

OPEN

※上記日程以外にもご案内が可能です。お気軽にお問い合わせください!

スマホで  
最新の  
物件情報が  
見られる  
QRを  
CHECK

※最新情報公開!!

事前予約制  
のご案内となります

のご案内となります

ご来場予約

下記QRから  
ご予約フォームへ

ご予約QR↓



STARBUCKS  
CARD

2,000円分  
プレゼント!!

●住宅ご購入予定でアンケートをご記入いただいた方限定  
●ひと家族様1回限り

PICK UP  
スマイルタウン TOUBO 12 SMILE TOWN 東保 12  
スマホでかんたん見学予約

# OPEN MODEL HOUSE

WICを含む全居室収納付きの4LDKのお家。  
土間収納や洗面収納、パントリー、リビング収納など用途に合わせて使える豊富な収納を確保。

団集空間、客間、個室...  
使い勝手の良い和室

スマートに暮らす多収納設計 & 開放的な明るい団集空間の家

衣類・雑貨をまとめて収納  
3帖の広々WIC

見通しの良いLDK

LDK16.0帖  
5.0帖

MODEL HOUSE SPEC	
■土地面積 / 164.17㎡ (49.66坪)	■建物面積 / 101.23㎡ (30.62坪) 土間収納+パントリー+WIC
■建物面積 / 101.23㎡ (30.62坪)	
■土間収納+パントリー+WIC	

住み心地の良い2ウェイ動線

現地の詳細MAPはコチラ  
Google Map

※「スマイルタウン東保13」につきましてはご来場いただいた方に詳細をご案内いたします

関西住宅販売株式会社 姫路支店 0120-92-0009  
〒670-0965 姫路市東延末4丁目38番地1 TEL (079) 287-0007 FAX (079) 287-0008

実際に見て触れて体感できる KANJU姫路のショールーム!

KIDS ROOM  
お子様連れでも安心のキッズルーム完備!!

# KANJU NEW MODEL PLAN の建売プラン 新発表!

SMILE TOWN JR網干駅前2

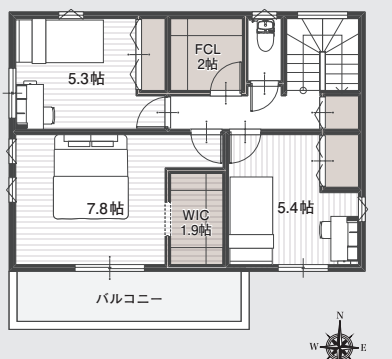
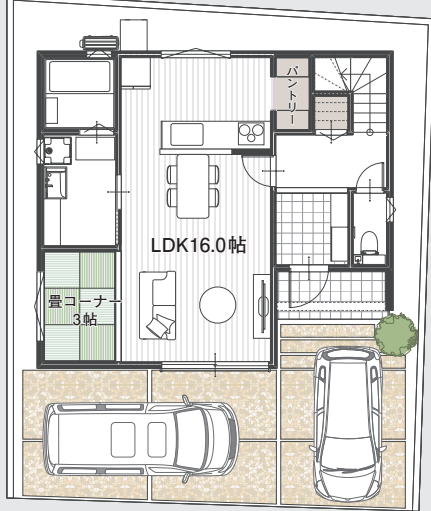
通勤・通学に便利な駅近ステージ!!  
 新快速停車駅  
**JR網干駅**  
 徒歩約 **5分**

物件詳細は  
 右記QRから  
 資料請求▶



MODEL PLAN **A**

くつろぎの畳コーナーと  
 パントリーのある明るい邸

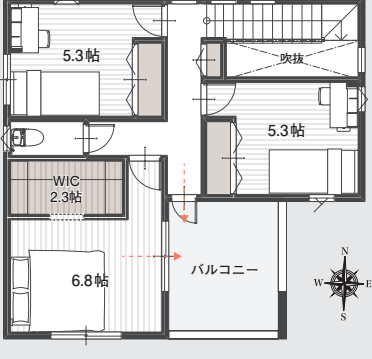
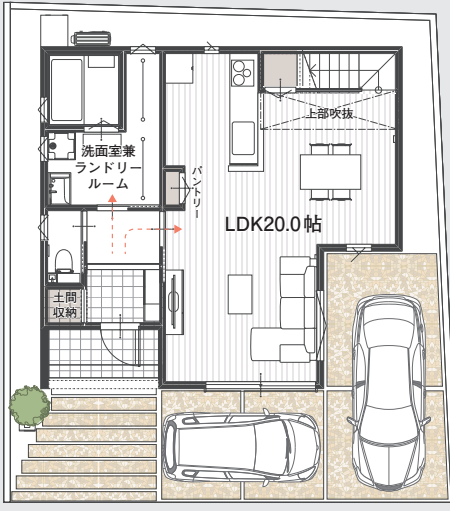


HOUSE SPEC  
 ■土地面積 / 115.83㎡ (35.03坪)  
 ■延床面積 / 101.85㎡ (30.80坪)



MODEL PLAN **B**

広々明るい20帖のLDKと  
 家事ラク動線の邸



HOUSE SPEC  
 ■土地面積 / 115.84㎡ (35.04坪)  
 ■延床面積 / 102.85㎡ (31.11坪)

■所在 / 姫路市網干区久交 / JR山陽本線(網干駅)より徒歩約5分 / 学区 / 旭陽小学校(約1700m)、朝日中学校(約1600m) / 土地設備 / 電気(関西電力)、都市ガス、公営水道、排水(汚水・雑排水 / 公共下水道へ放流、雨水 / 道路側溝へ放流) / 道路幅員 / 約4m / 舗装道路 / 私道負担 / 無 / 用途地域 / 第一種中高層住居専用地域 / 建ぺい率 / 60% / 容積率 / 200% / 高度地区 / 第二種高度地区(15m) / 防火地域 / 指定なし / 地目 / 宅地 / 地区画数 / 2区画 / 今回販売区画数 / 2区画 / 土地面積 / 115.83㎡~115.84㎡ / 土地+建物セット価格 / 2,830万円 / 完成予定時期 / 令和6年11月頃 / 売主 / 関西住宅販売株式会社

現地の詳細MAPはコチラ  
 Google Map



WEB ONLY  
**最新分譲地情報**  
 下記QRコードから  
**今すぐCheck!**

WEB  
 限定公開

FREEDOM TOWN 青山西  
 全11区画40坪超の閑静な街  
 毎日の家事の心強い味方、マックスパルユまで徒歩約4分。全区画2台以上の駐車可能な40坪超の閑静な住宅街。

SMILE TOWN 北天満3  
 イオンモール姫路大津が徒歩圏内  
 「山陽天満」駅まで徒歩約10分。イオンモール姫路大津まで徒歩約13分という暮らしやすさに繋がる施設が充実の街。

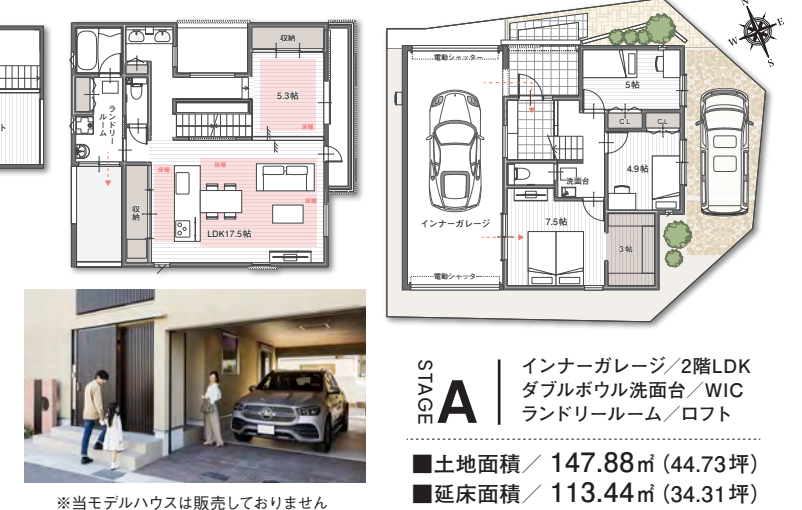
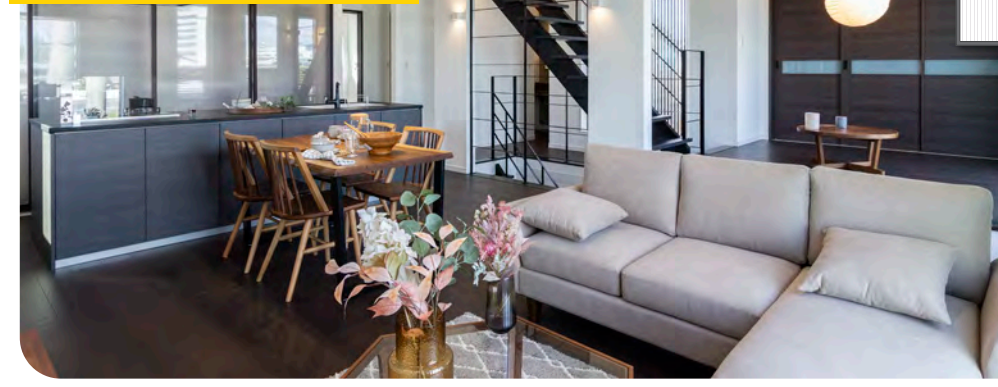
SMILE TOWN 大津区長松2  
 南向き45坪超の全4区画の街  
 小さなお子様の登下校も安心の大津小学校まで徒歩約7分。全区画隔当りの良い南向き&広々敷地の街。

SMILE TOWN 西蒲田プレミアム  
 のびのび子育てできる閑静な街  
 小・中学校が徒歩約10分圏内。お子様の毎日の通学も安心の学近ステージ。豊かな自然の中で心も育む2区画の街。

SMILE TOWN 宮田プレミアム  
 住環境整う全11区画の育充の街  
 きれいな整形地&ゆとりある全面道路で暮らし心地の良い子育てタウン。小学校、スーパーが徒歩圏内。

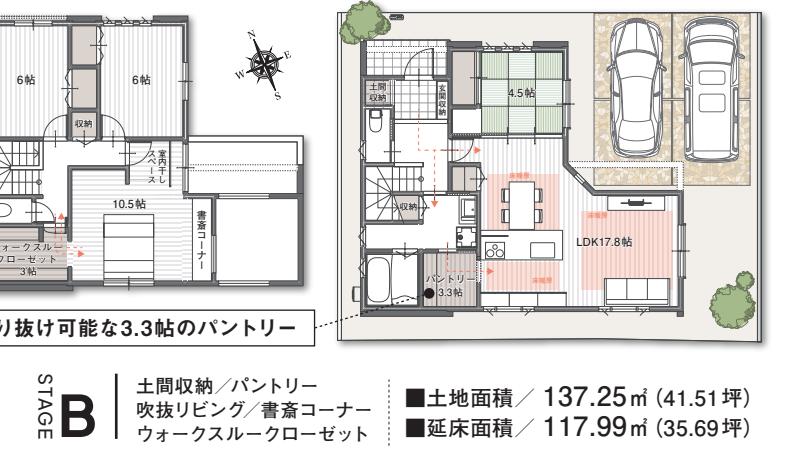
SMILE TOWN 英賀保駅前10  
 JR英賀保駅まで徒歩7分の利便性  
 通学・通勤に便利な駅近環境 & 全区画南向き44坪超の整形地。マイホームに最適な住み心地の良い駅前タウン。

通りぬけ可能なガレージ &  
 2階LDKの開放感溢れる家



■土地面積 / 147.88㎡ (44.73坪)  
 ■延床面積 / 113.44㎡ (34.31坪)

ゆとりある空間設計 &  
 ウォークスルー動線で家事もスマートに



■土地面積 / 137.25㎡ (41.51坪)  
 ■延床面積 / 117.99㎡ (35.69坪)

■所在 / 姫路市飾通区加茂東 / 交通 / 山陽電鉄(飾通駅)より徒歩約13分~14分(1000m~1100m) / 学区 / 津田小学校(約850m~950m)、飾通西中学校(約1100m~1200m) / 土地設備 / 電気(関西電力)、ガス(都市ガス)、上水道(姫路市管)、排水(汚水・雑排水 / 公共下水道へ放流、雨水 / 道路側溝へ放流) / 道路幅員 / 約4m~6m / 舗装道路 / 私道負担 / なし / 用途地域 / 第一種中高層住居専用地域 / 建ぺい率 / 60% / 容積率 / 200% / 高度地区 / 指定なし / 防火地域 / 指定なし / 地目 / 宅地 / 今回販売区画数 / 1/3戸 / 今回販売戸数 / 1戸 / モデルハウス販売価格 / 4,830万円 / 建物完成 / 令和5年5月完成済 / 開発許可番号 / 姫路市指令土第1-53号(21)令和3年10月18日 / 総開発面積 / 2607.65㎡ / 売主 / 株式会社ハウジングタイホー(免許番号 / 兵庫県知事(第)第450800号) / 販売代理

## 加茂東 OPENモデルハウス 展示場 4棟公開中

スマホで  
 カンタン  
 見学予約

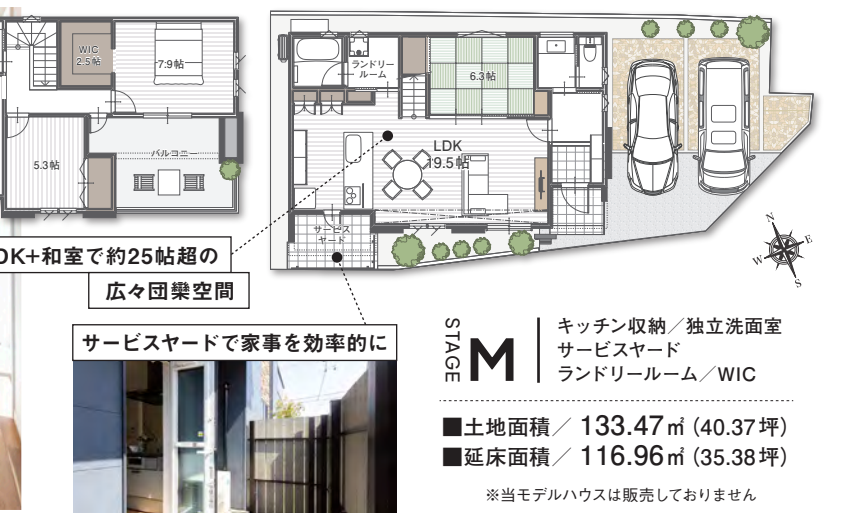
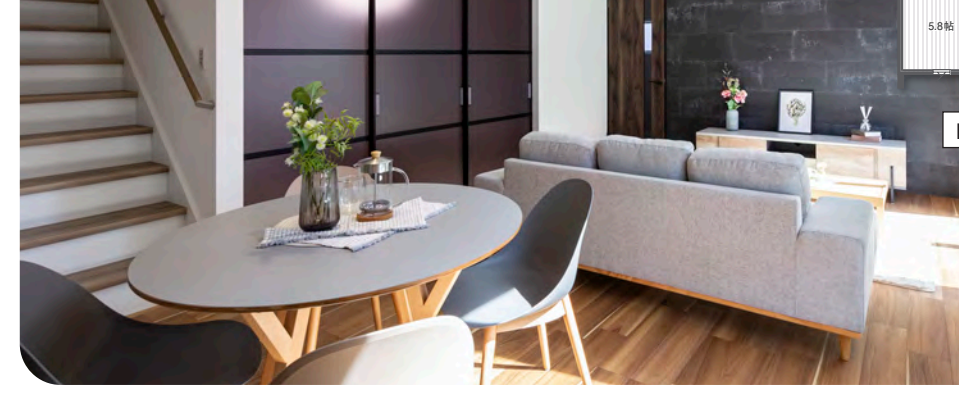


光がそそぐ大きな吹抜けを中心に  
 家族がつながる家



■土地面積 / 131.33㎡ (39.72坪)  
 ■延床面積 / 108.27㎡ (32.74坪)

暮らしのなかに素材が息づく  
 五感で楽しむ家



■土地面積 / 133.47㎡ (40.37坪)  
 ■延床面積 / 116.96㎡ (35.38坪)

※当モデルハウスは販売しておりません