

モデルハウス
10棟
一挙公開!

KANJU®
PRESENTS

モデルハウス

この連休が
お家探しの
CHANCE!

体感会開催!

OPEN MODEL
HOUSE TOUR

4/27

Sat.

5/6

Mon.

OPEN

10:00
17:00

※上記日程意外にもご案内が可能です。お気軽にお問い合わせください!

ご来場予約の上
会場にお越しの方に

SNS
で話題の
設備が
見られる
モデル
ハウス

#10邸同時公開!!

事前予約制
のご案内となります

ご来場予約

下記QRから
ご予約フォームへ

ご予約QR↓



STARBUCKS
CARD

2,000円分
プレゼント!!

●住宅ご購入予定でアンケートを
ご記入いただいた方限定
●ひと家族様1回限り

MODEL TOUR 01

通りぬけ可能なガレージ&
2階LDKの開放感溢れる家

インナーガレージ/2階LDK
ダブルボウル洗面台/WIC
ランドリールーム/ロフト

■土地面積 / 147.88㎡ (44.73坪)
■延床面積 / 113.44㎡ (34.31坪)

MODEL TOUR 02

ゆとりある空間設計&
ウォークスルー動線で家事もスマートに

通り抜け可能な3.3帖のパントリー

■土地面積 / 137.25㎡ (41.51坪)
■延床面積 / 117.99㎡ (35.69坪)

■所在/姫路市飾磨区加茂東 ■交通/山陽電鉄(飾磨駅)より徒歩約13分~14分(1000m~1100m) ■学区/津田小学校(約850m~950m)、飾磨区立中学校(約1100m~1200m) ■団地設備/電気(関西電力)、ガス(都市ガス)、上水道(姫路市営)、排水(汚水・雑排水/公共下水道へ放流、雨水/道路側溝へ放流) ■道路幅員/約4m~6m舗装道路 ■私道負担/なし ■用途地域/第二種中高層住居専用地域 ■建ぺい率/60% ■容積率/200% ■高度地区/指定なし ■防火地域/指定なし ■地目/宅地 ■総戸数/13戸 ■今回販売戸数/1戸 ■モデルハウス販売価格/4,830万円 ■建物完成/令和5年5月完成済 ■開発許可番号/姫路市指令土第1-53号(21)令和3年10月18日 ■総開発面積/2607.65㎡ ■売主/株式会社ハウジングタイホー(免許番号/兵庫県知事(7)第450800号) ■販売代理

SMILETOWN サウスコート
加茂東

OPENモデルハウス
4棟公開中

MODEL TOUR 03

光がそそぐ大きな吹抜けを中心に
家族がつながる家

大画面で映画やスポーツを鑑賞できる
吹抜けを利用したシアタースペース

■土地面積 / 131.33㎡ (39.72坪)
■延床面積 / 108.27㎡ (32.74坪)

MODEL TOUR 04

暮らしのなかに素材が息づく
五感で楽しむ家

LDK+和室で約25帖超の
広々団楽空間

サービスヤードで家事を効率的に

■土地面積 / 133.47㎡ (40.37坪)
■延床面積 / 116.96㎡ (35.38坪)

MODEL TOUR 05

Freedom Town
フリーダムタウン
北平野

ゆとりある空間が
暮らしをもっと自由にする

太陽光発電
搭載 13.06 kW



約30帖のLDK (パントリー含む)
パントリーを含め約30帖にもなる広々としたLDK。大開口の吹抜けから心地良い光と風が入ってくる寛ぎの団楽空間。

ファミリーローゼット/フラットキッチン
パントリー/吹抜け/2Fホールカウンター
■土地面積 / 160.78㎡ (48.63坪)
■延床面積 / 125.88㎡ (38.07坪)
*当モデルハウスは販売しておりません

2棟一緒に
ご案内!



北平野&上大野
MODEL TOUR

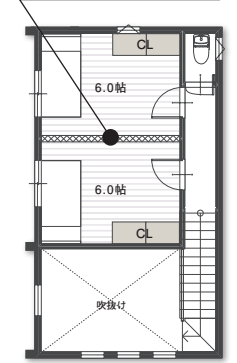
MODEL TOUR 06

Garden Place
ガーデンプレイス
上大野

ワンフロアで暮らせる半平屋の住まい

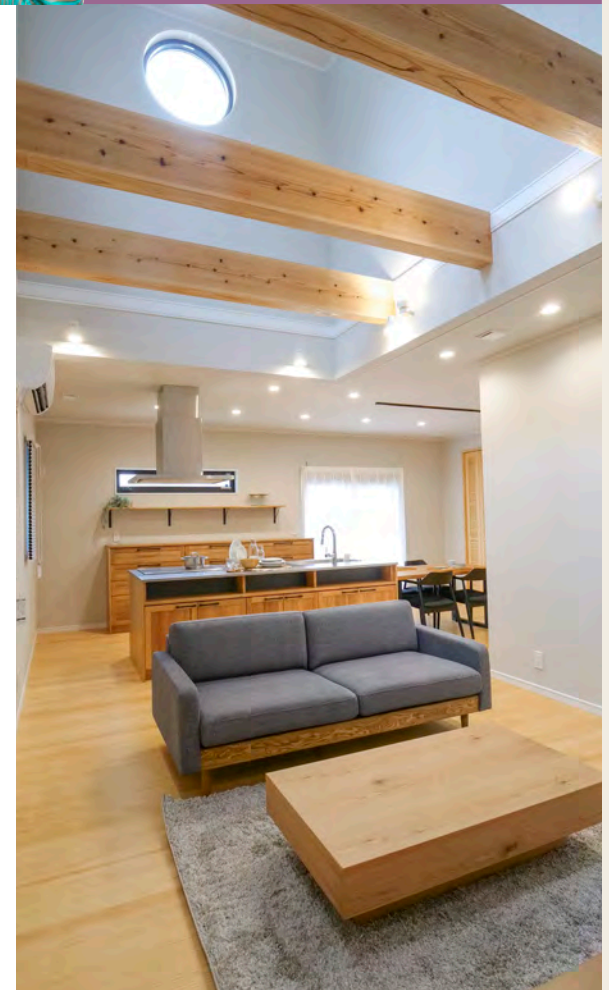


成長に合わせて
間取りを変える
子供部屋



家事ラクのアイランドキッチン
■土地面積 / 152.90㎡ (46.25坪)
■延床面積 / 98.89㎡ (29.91坪)

21帖超のLDKにはオープンスタイルで回遊動線を確保した「アイランドキッチン」を採用。つくるときも、片付けのときも家族みんなですべて便利!



■所在/姫路市上大野6丁目34-7ほか交通/JR播但線(野里駅)より徒歩約33分~35分(2640m~2750m)またはJR山陽本線(姫路駅北口)より徒歩約22分(上大野)下車徒歩約2分■学区/広峰小学校(約1300m~1410m)、広峰中学校(約1100m~1210m)■地設備/電気(関西電力)■道路幅員(約4m~6m)■舗装道路■私道負担/なし■用途地域/第2種低層住居専用地域(高さ制限:10m)■建ぺい率/60%■容積率/150%■高度地区/指定なし■防火地域/指定なし(建築基準法第22条区域)■地目/宅地■総戸数/32戸■今回販売戸数/1戸■モデルハウス販売価格/3,680万円(税込)■建物構造/木造2階建て■建物完成/2023年3月完成済■売主/株式会社山崎木材(免許番号/兵庫県知事(11)第0450330号)■販売代理/関西住宅販売株式会社

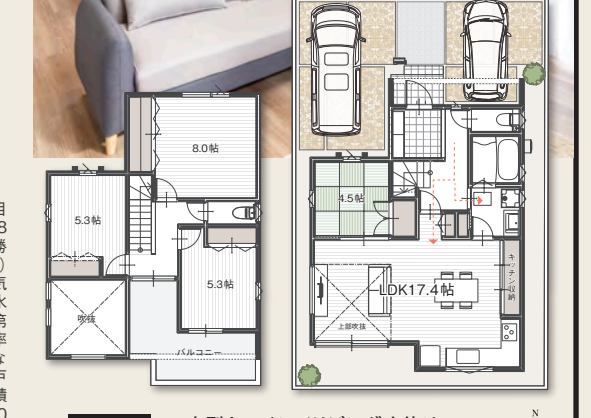
MODEL TOUR 07

Forest Garden
フォレストガーデン
姫路広畑

暮らしやすい動線設計&
開放的なリビング吹抜の邸

山陽電鉄「広畑」駅
徒歩約8分

当物件のお問合せは
右記QRへ
アクセス



■所在/兵庫県姫路市広畑区小松町一丁目63交通/山陽電車網干線「広畑」駅徒歩8分(620m~680m)、JR山陽本線「はりま原」駅徒歩24分~25分(1900m~1960m)■地設備/電気(関西電力)(他の小売電気事業者の選択も可能)■ガス(都市ガス、水道)■公営水道■下水/公共下水■用途地域/第2種住居地域■建ぺい率/60%■容積率/200%■私道負担/無■高度地区/指定なし■防火地域/指定なし■地目/宅地■総戸数/7戸■今回販売戸数/1戸■土地面積/120.60㎡■モデルハウス販売価格/3,580万円■建物完成/令和5年3月完成済■接道/南側道路:約10m、区内道路:約5m■総開発面積/4537.42㎡■開発許可番号/姫路指指令土第1-3号(20) (2020年4月8日付)■分譲後の権利形態/所有権■販売代理/関西住宅販売株式会社

L字型キッチン/リビング吹抜け
2ウェイ洗面室/大型バルコニー
■土地面積 / 120.60㎡ (36.48坪)
■延床面積 / 103.17㎡ (31.20坪)

MODEL TOUR 08

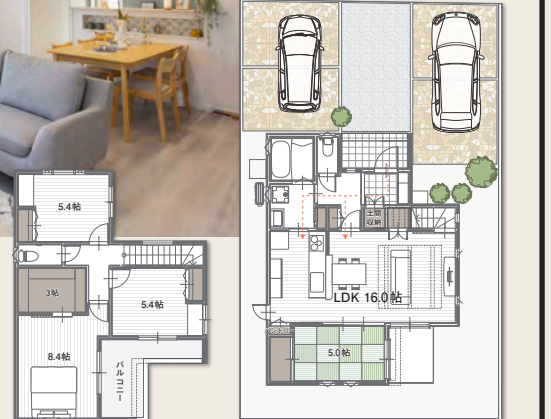
Smile Town
スマイルタウン
東保12

2ウェイ動線 &
多収納設計の家



LDK+21帖の
和室で広々空間

LDKに隣接する5帖の和室は開放するとLDKと合わせて21帖の広々空間に。個室としても使えるので、客間や小さなお子様のスペースにも。



■土地面積 / 164.17㎡ (49.66坪)
■延床面積 / 101.23㎡ (30.62坪)

当物件のお問合せは
右記QRへ
アクセス

■所在/播磨郡太子町東保12交通/JR網干駅より徒歩約15分(東南口)下車徒歩約7分(徒歩)乗り換え、待ち時間含めず、またはJR姫路駅より徒歩約28分(東南口)下車徒歩約7分■学区/太田小学校(約1300m~1400m)、太子東中学校(約1100m~1200m)■地設備/電気(関西電力)、ガス(都市ガス)、上水道(姫路市営)、排水(汚水・雑排水/公共下水道へ放流、雨水/道路側溝へ放流)■道路幅員/約5~6.2m■舗装道路■私道負担/なし■用途地域/第一種低層住居専用地域(外壁後退1m・高さ制限10m)■建ぺい率/50%■容積率/100%■高度地区/指定なし■防火地域/指定なし■地目/宅地■総戸数/14戸■今回販売戸数/1戸■モデルハウス販売価格/3,380万円■建物完成/令和4年10月完成済■売主/関西住宅販売株式会社

MODEL TOUR 09

Freedom Town
フリーダムタウン
別所・みくにの

内と外をシームレスにつなげる
「つなテラ」のある家



当物件のお問合せは
右記QRへ
アクセス

■所在/姫路市御園町御前、姫路市別所佐土交通/JR山陽本線(御前駅)より徒歩約11分~13分(850m~1000m)■学区/別所小学校(A-1~A-17)、御園小学校(B-1~B-21)、東中学校■地設備/電気、都市ガス、公営水道、排水(汚水・雑排水/公共下水道へ放流、雨水/道路側溝へ放流)■道路幅員/約5m~6m■舗装道路■私道負担/無■用途地域/第一種住居地域■建ぺい率/60%■容積率/200%■高度地区/指定なし■防火地域/指定なし■地目/宅地■総戸数/38戸■今回販売戸数/1戸■モデルハウス販売価格/3,930万円■建物完成/令和5年10月完成済■売主/関西住宅販売株式会社

■土地面積 / 153.20㎡ (46.34坪)
■延床面積 / 105.57㎡ (31.93坪)

MODEL TOUR 10

Smile Town
スマイルタウン
阿成植木18

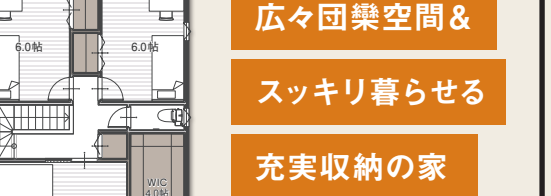
広々団楽空間 &
スッキリ暮らせる
充実収納の家



耐震等級3 (最高等級)
+ 制震ダンパー搭載

高浜小学校
徒歩約5分

当物件のお問合せは
右記QRへ
アクセス



来客時も安心
駐車スペース
3台可

■土地面積 / 164.17㎡ (49.66坪)
■延床面積 / 101.23㎡ (30.62坪)

■所在/姫路市飾磨区阿成植木18交通/山陽電鉄本線(妻鹿駅)より徒歩約13分(1000m)、またはJR姫路駅より徒歩約13分(飾磨東交番前)下車徒歩約1分■学区/高浜小学校(約350m)、飾磨東中学校(約600m)■地設備/電気、都市ガス、公営水道、排水(汚水・雑排水/公共下水道へ放流、雨水/道路側溝へ放流)■道路幅員/約6m~18m■舗装道路■私道負担/無■用途地域/第二種中高層住居専用地域■建ぺい率/60%■容積率/200%■高度地区/指定なし■防火地域/指定なし■地目/宅地■総戸数/4戸■今回販売戸数/1戸■土地面積/157.51㎡■モデルハウス販売価格/3,420万円■建物完成/令和6年3月上旬完成済■建築確認番号/HK23-11524(R5.10.12)■その他/埋蔵文化財包蔵地(ヒコ倉遺跡)/高浜土地区域整備事業(完了)■売主/大豊土地(免許番号/兵庫県知事(9)第450459号)＜販売代理＞