

海一望の絶景オーシャンビューハウス

初公開

モデル博開催 4棟同時公開中

9/2 Sat 9/3 Sun ~ 平日も見学可能!

ご希望の方は下記フリーダイヤル
またはQRコードよりお電話・
ご予約お願いします

内覧会予約・お問い合わせ
QRはコチラ



モデルハウスを
動画で見学!!

モデルハウス
CG動画

公開中



1F

Model Plan STAGE A-7 5LDK

+SCL+リネン庫+パントリー+テラス
+W.I.C+バルコニー+ルーフバルコニー

土地面積 127.54㎡(38.58坪)

延床面積 127.00㎡(38.41坪)

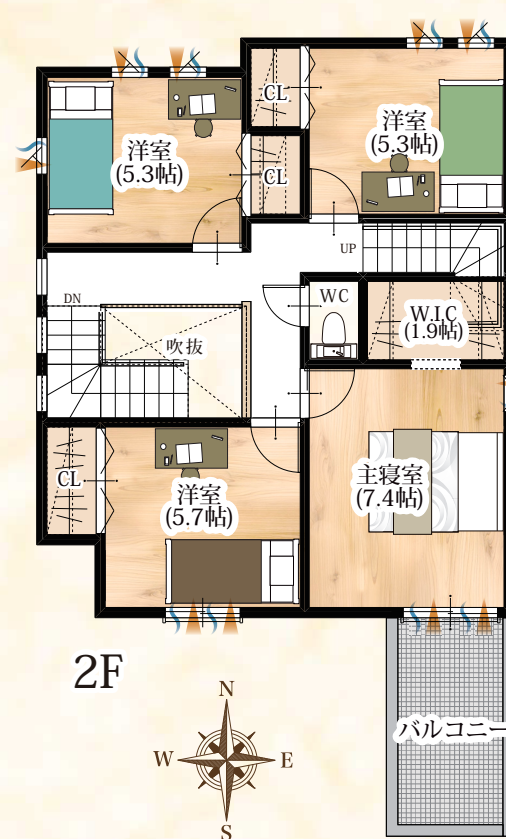
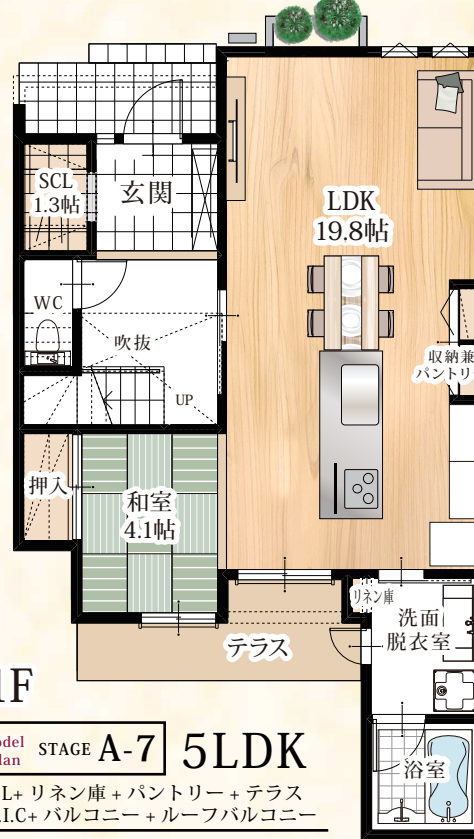
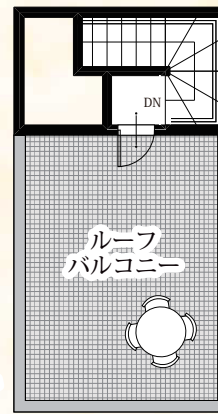


※当社施工例写真

ルーフバルコニー

海一望のオーシャン
ビューが我が家に!
この贅沢なプライバ
シー空間で朝景~夜
景を楽しんで下さい。

3F



■所在/神戸市垂水区高丸8丁目4他 ■交通/JR「垂水」駅より徒歩19分~22分(約1510m~1700m)、山陽電鉄「山陽垂水」駅より徒歩20分~22分(約1570m~1700m) ■学区区/千鳥が丘小学校 徒歩3分~4分(約190m~300m)・垂水中学校 徒歩9分~11分(約720m~850m) ■団地設備/電気(関西電力)、ガス(都市ガス)、公営水道、排水(汚水、雑排水は公共下水道へ放流) ■道路幅員/開発区域内約6.0m舗装道路/公道北側約7.40m~約7.68m(2.0m歩道を含む)・南側約5.47m~約5.48m・東側約6.03m~約8.0m(2.0m歩道を含む)・西側約5.34m~約6.23m舗装道路 ■用途地域/第一種低層住居専用地域/第一種高度地区/準防火地域/宅地造成工事規制区域 ■地目/宅地 ■建ぺい率/60% ■容積率/150% ■私道負担/無し ■団地総戸数/51戸 ■今回販売戸数/24戸 ■土地建物セット価格/4294万円~4789万円 ■最多販売価格帯/4600万円台(10区画) ■土地面積/108.72㎡(32.88坪)~126.65㎡(38.31坪) ■建物面積/92.74㎡(28.05坪)~127.54㎡(38.58坪) ■建物構造/木造2階一戸建住宅 ■建物完成/要相談 ■建築確認番号/HK22-41984他 ■施工/売主 関西住宅販売株式会社 ※モデルハウスは公開終了時販売を開始します

