

大型 | **26 FAMILYの街** SMILE TOWN **東保13**

待望の新街区!

土地が**広い**

庭付き一戸建てでのびのび暮らせます!

交通アクセス**良好**

近くに**大きな公園**

OPEN

詳しい内容は裏面へ



分譲地紹介
動画公開中

全区画
50坪超

子育てファミリーに
おすすめ!

※街並みイメージCG

造成完了! 販売開始!

建築条件付
土地販売価格

1,000万円〜

26号地 / 189.91㎡ (57.44坪)

来場予約、
お問い合わせは
こちら



ご来場予約
&
ご見学で



2,000円分
PRESENT



お近くのMODEL HOUSE 見学できます!

ご来場予約 ご見学で amazon キフト券 **2,000円分 PRESENT**

来場予約は
こちら

26 FAMILYの街 SMILE TOWN 東保13

公開中モデルハウス



収納たっぷり& 明るい団らん空間のある邸
玄関からリビング、または玄関から洗面室を通り、キッチンに入ることができる、2ウェイ導線。家事動線が良く、帰宅後すぐに手を洗うことができます。

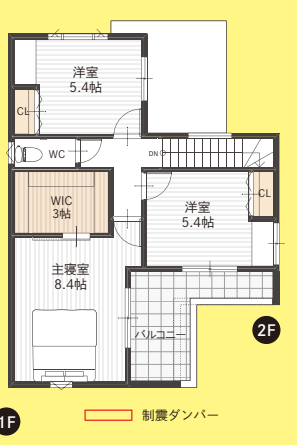
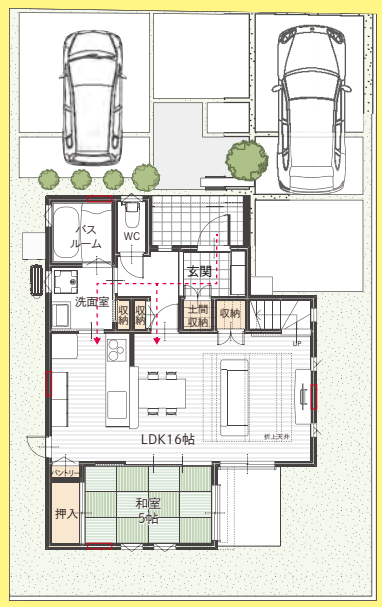
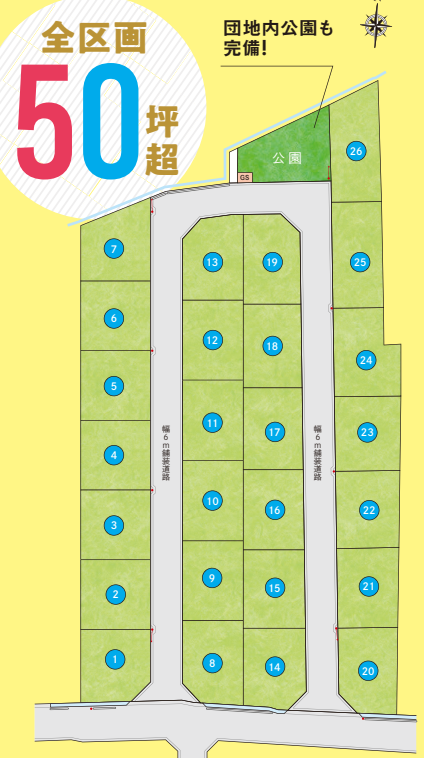
YouTubeで紹介中!



スマイルタウン 東保12 E号地 モデルハウス

太陽光発電 7.7kw

自由設計



4LDK
土間収納 WIC オール電化
■土地面積 / 164.17㎡ (49.66坪)
■建物面積 / 101.23㎡ (30.62坪)
BELS評価書
耐震等級3・断熱性能等級5
制震ダンパー搭載

Life Information. 利便性と子育てを大切にした住環境

<p>太田小学校</p> <p>徒歩約 17~18分 (1300m~1400m)</p>	<p>太子東中学校</p> <p>徒歩約 14~15分 (1100m~1200m)</p>	<p>太田幼稚園</p> <p>徒歩約 8~9分 (600m~700m)</p>	<p>あすかホール</p> <p>徒歩約 8~9分 (600m~700m)</p>
--	---	--	---

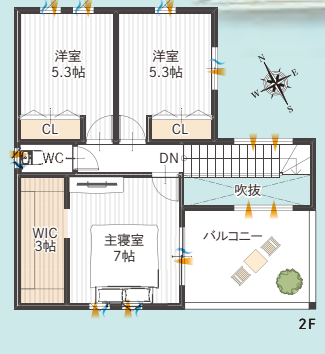
■所在 / 埼玉保太子町東保 ■交通 / JR網干駅より神姫バス乗車約8分(鶴停)下車徒歩約11分 ■学区 / 太田小学校、太子東中学校 ■団地設備 / 電気(関西電力)、ガス(都市ガス)、公営水道、排水(汚水・雑排水 / 公共下水道へ放流、雨水 / 道路側溝へ放流) ■道路幅員 / 6m舗装道路 ■私道負担 / 無 ■用途地域 / 第一種低層住居専用地域(外壁後退1m・高さ制限10m) ■建ぺい率 / 50% ■容積率 / 100% ■地目 / 宅地 ■総区画数 / 26区画 ■今回販売区画数 / 23区画 ■土地面積 / 170.21㎡(1区画)~189.91㎡(1区画) ■建築条件付土地販売価格 / 1000万円~1200万円 ■最多販売価格帯 / 1100万円台(22区画) ■開発許可番号 / 兵庫県指令中播(姫土)(建)第1-11号(5太子) ■総開発面積 / 6026.73㎡ ■その他 / 6・7・13号地は土砂災害警戒区域に該当 ■造成完了予定 / 2024年7月末予定 ■売主 / 泰成建設株式会社(免許番号 / 兵庫県知事 許可(5)第500170号) ■販売代理 / 関西住宅販売株式会社

※概略図につき、参考図として参照ください。また現況と異なる場合は現況を優先ください。

SMILE TOWN 北天満3

スタイリッシュで開放的なオープン階段の邸

視線の抜けるスタイリッシュなオープン階段が、空間をより広く開放的に演出します



3LDK
土間収納 パントリー 吹抜 WIC オール電化
■土地面積 / 122.59㎡ (37.08坪)
■建物面積 / 98.54㎡ (29.80坪)
耐震等級3・断熱性能等級5
Low-E複層ガラス
アルミ樹脂複合サッシ(エピソードI NEO)
モデルハウス販売価格 (税込) **2,830万円**

■所在 / 姫路市大津区北天満町 ■交通 / 山陽電鉄本線(山陽天満駅)より徒歩約10分(800m)、またはJR(はりま勝原駅)より徒歩約15分(1200m) ■学区 / 大津小学校、大津中学校 ■団地設備 / 電気(関西電力)、都市ガス、公営水道、排水(汚水・雑排水 / 公共下水道へ放流、雨水 / 道路側溝) ■道路幅員 / 約6m~6.14m舗装道路 ■私道負担 / 有(GHIJ号地) ■用途地域 / 第一種中高層住居専用 / 60% ■容積率 / 200% ■高度地区 / 第二種(高さの最高限度:15m) ■地目 / 宅地 ■分譲住宅 ■総戸数 / 10戸 ■今回販売戸数 / 1戸 ■J号地モデルハウス販売価格(税込) / 2830万円 ■土地面積 / 122.59㎡ ■建物面積 / 98.54㎡ ■建物完成予定 / 令和6年11月完成予定 ■建築確認番号 / HK24-10579 (R6.6.25) ■建物構造 / 木造2階建て ■建物設備 / システムキッチン、洗面ドレッサー、ユニットバスほか ■土地区画整理事業 / 天満土地区画整理事業(完了) ■売主 / 関西住宅販売株式会社

子育てエコホーム 支援事業
子育て世帯 または 若者夫婦世帯 なら **80万円** 対象物件 ※諸条件あり

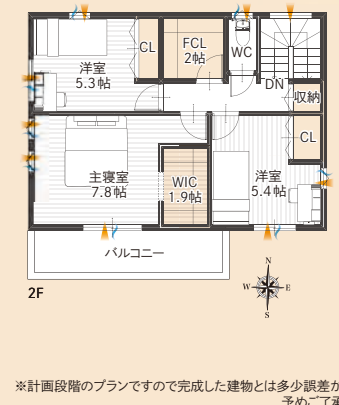
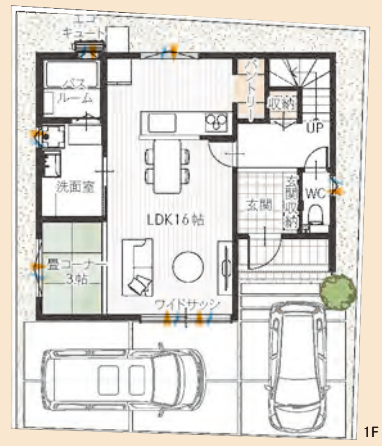
ご返済例 月々/約 **47,770円**
2,830万円借入 ボーナス加算 約99,800円(年2回)
※当社提携銀行の変動金利0.445% 元利均等払い、40年ローンの場合。審査によりご希望に添えない場合もございます。

お問い合わせはこちら

SMILE TOWN JR網干駅前2

くつろぎの畳コーナーとパントリーのある明るい邸

リビングの隣に家族でゴロっと横になって寛ぐことができる畳コーナーを設けました。団楽エリアやキッチンからも目が届くのでお子様の遊びの空間としてもぴったり



3LDK
畳コーナー パントリー FCL WIC オール電化
■土地面積 / 115.83㎡ (35.03坪)
■建物面積 / 101.85㎡ (30.80坪)
耐震等級3・断熱性能等級5
Low-E複層ガラス
アルミ樹脂複合サッシ(エピソードI NEO)
モデルハウス販売価格 (税込) **2,830万円**

■所在 / 姫路市網干区久 ■交通 / JR山陽本線(網干駅)より徒歩約5分 ■学区 / 旭陽小学校(約1700m)、朝日中学校(約1600m) ■団地設備 / 電気(関西電力)、都市ガス、公営水道、排水(汚水・雑排水 / 公共下水道へ放流、雨水 / 道路側溝へ放流) ■道路幅員 / 約4m舗装道路 ■私道負担 / 無 ■用途地域 / 第一種中高層住居専用地域 ■建ぺい率 / 60% ■容積率 / 200% ■高度地区 / 第二種高度地区(15m) ■地目 / 宅地 ■分譲住宅 ■総戸数 / 1戸 ■今回販売戸数 / 1戸 ■土地面積 / 115.83㎡ ■建物面積 / 101.85㎡ ■モデルハウス販売価格(税込) / 2830万円 ■建物完成予定 / 令和6年11月完成予定 ■建築確認HK24-10452 (R6.6.12) ■建物構造 / 木造2階建て ■建物設備 / システムキッチン、洗面ドレッサー、ユニットバスほか ■売主 / 関西住宅販売株式会社 ■施工 / 関西住宅販売株式会社

子育てエコホーム 支援事業
子育て世帯 または 若者夫婦世帯 なら **80万円** 対象物件 ※諸条件あり

ご返済例 月々/約 **47,770円**
2,830万円借入 ボーナス加算 約99,800円(年2回)
※当社提携銀行の変動金利0.445% 元利均等払い、40年ローンの場合。審査によりご希望に添えない場合もございます。

お問い合わせはこちら

KANJU 0120-92-0009 関西住宅販売株式会社 姫路支店 〒670-0965 兵庫県姫路市東延末4丁目38-1

●一級建築士事務所 ●建築業許可/国土交通大臣許可(般-3)第28420号 ●宅建業免許/国土交通大臣(2)第9451号 ●(一社)兵庫県宅地建物取引業協会会員 ●(公社)近畿地区不動産公正取引協議会加盟
※徒歩分数表示については地図上の道路距離を、80mを1分として算出(端数切り上げ)したものです。 広告有効期限 令和6年9月末日