

笑顔溢れる、人、街、未来へ

KANJU®

PICK UP!

新生活に間に合う3月入居可!

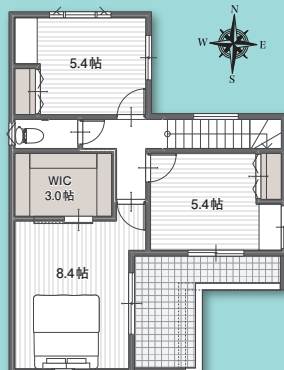
SMILE TOWN

東保12

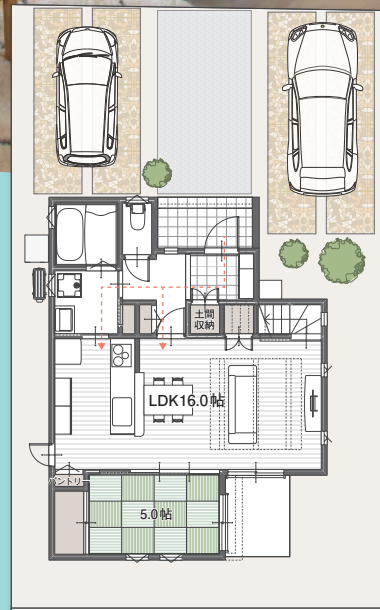
スマイルタウン TOUBO 12

スマートに暮らす多収納設計

&明るい団欒空間の家。



2F



1F



一戸のみ!

お早めにお問い合わせ下さい!

Point.1

太陽光発電 7.7 Kw

Point.2

太子ICまで車で7~8分

Point.3

家具・カーテン・照明・エアコン【リビング、2F(一室)】付き!

詳細MAPは
コチラ



モデルハウス販売価格

stage E 3,380 (税込) 万円

■土地面積/ 164.17㎡ (49.66坪)
■建物面積/ 101.23㎡ (30.62坪)

返済例

〈借入金〉3,380万円 (返済期間)40年
●ボーナス加算 / 99,275円 (年2回)

月々 61,071 円

※返済例は変動金利0.493%元利均等払い、40年ローンの場合
ご希望に添えない場合もございます

事前予約制

ご来場ご希望日時を
右記QRフォームより
ご予約下さい▶▶▶▶



【東保12】■所在/損保郡太子町東保■交通/JR網干駅より神姫バス乗車約15分(東南口停)下車徒歩約7分(鶴岡で乗り換え、待ち時間含めず)、またはJR姫路駅より神姫バス乗車約28分(東南口停)下車徒歩約7分■学区/太田小学校(約1300m~1400m)、太子東中学校(約1100m~1200m)■団地設備/電気(関西電力)、ガス(都市ガス)、公営水道、排水(汚水・雑排水/公共下水道へ放流、雨水/道路側溝へ放流)■道路幅員/約5~6.2m舗装道路■私道負担/なし■用途地域/第一種低層住居専用地域(外壁後退1m・高さ制限10m)■建ぺい率/50%■容積率/100%■高度地区/指定なし■防火地域/指定なし■地目/宅地■総戸数/14戸■今回販売戸数/1戸■土地面積/164.17㎡■モデルハウス販売価格/3,380万円■建物完成/令和5年3月完成済■開発許可番号/兵庫県指令中播(姫土)(建)第1-12号(30太子)■総開発面積/1209.81㎡■売主/株式会社ハウジングタイホー(免許番号/兵庫県知事(7)第450800号)■販売代理/関西住宅販売株式会社