

加古川市
平岡町
一色

初広告

NEW SMILE TOWN

全16世帯
理想の住まいを



イオン加古川店
自転車約 6~7分
1500m~1750m

県道 383 号線

マルナカ加古川店
徒歩約 1~2分
80m~160m

かこてらす
東加古川子育てプラザ
徒歩約 6~7分
480m~560m

スマイルタウン 平岡一色プレミアム

4.1 SAT
2 SUN
GIFT PRESENT



平岡南幼稚園
徒歩約9分
(約700m)



平岡南小学校
徒歩約17~18分
(約1300~1380m)



平岡南中学校
徒歩約17~18分
(約1300~1380m)



山陽電鉄別府駅
徒歩約18~19分
(約1400~1480m)

限定！ご来場キャンペーン
ショールームにて相談しよう！

[4/1or2] ご予約の上、ご来場いただいた方に
3,000円分 amazon ギフト券
プレゼント！



※会場にてアンケートにご協力頂いた1家族・1グループ様を対象です。
※初回来場者のみ対象とさせていただきます。
※数に限りがございますので、予めご了承ください。

来場予約はこちら

KANJU

関西住宅販売株式会社 加古川支店

〒675-0064 加古川市加古川町溝之口121-1
TEL(079)456-1000 FAX(079)456-2000

お問い合わせはお気軽にどうぞ 広告有効期限/令和5年4月末

FREE DIAL 0120-76-8008

●一級建築士事務所 ●建設業許可/国土交通大臣許可(般-3)第28420号 ●宅地建物取引業免許/国土交通大臣(1)第9451号
●(一社)兵庫県宅地建物取引業協会会員 ●(公社)近畿地区不動産公正取引協議会加盟

■所在/兵庫県加古川市平岡町一色字今池 ■交通/山陽電鉄「別府駅」より徒歩約18~19分またはJR「東加古川駅」より徒歩約20~21分 ■学区/平岡南小学校(約1300~1380m)・平岡南中学校(約1300~1380m) ■団地設備/電気(関西電力)、ガス(都市ガス)、上水道(公営)、排水(汚水、雑排水は公共下水道へ放流、雨水は雨水公営管に放流) ■道路幅員/約6.0~6.2m ■舗装道路 ■区域区分/市街化区域 ■用途地域/第一種中高層住居専用地域 ■高度地区/第3種高度地区(外壁後退制限なし、絶対高さ制限なし) ■防火地域/指定なし(法22条指定あり) ■開発許可番号/加指第1-44号(R4) 令和5年2月27日 ■総開発面積/3302.49㎡ ■その他/東播磨都市計画区域 ■建ぺい率/60% ■容積率/200% ■私道負担/無 ■総区画数/16区画 ■土地面積/133.05㎡~164.57㎡ ■売主/関西住宅販売株式会社 ※掲載している距離は地図上の概算であり、徒歩分は80mを1分、自転車分は250mを1分として計算した概算時間です。

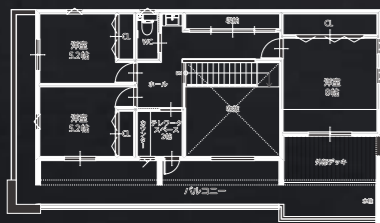


ショールーム前 モデルハウス

※イメージCG

4 LDK ファミリー玄関
アウトドアリビング
テレワークスペース

土地面積 / **240.43**㎡(72.73坪)
延床面積 / **130.01**㎡(39.32坪)



2F



1F

家族みんなが笑顔で過ごせる
明るい大空間

開放的な吹抜けのLDK

広々空間のLDKは、明るく開放的な吹抜けが魅力。
高さのある空間と奥行きでゆったりとくつろげます。

テレワークスペース

作業に集中できる個室のワークスペース。
南に窓を設けた明るく快適な空間です。
また仕事の合間にバルコニーへ出てリフレッシュ
することもできます。

※このモデルは販売していません。

Smile Town

小松原4丁目II B号地

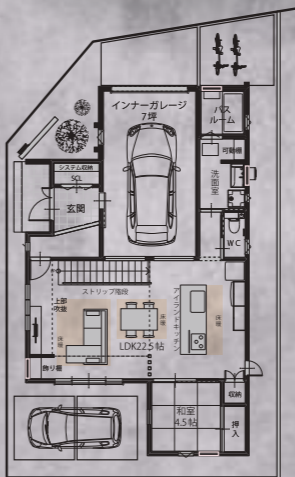


※イメージCG

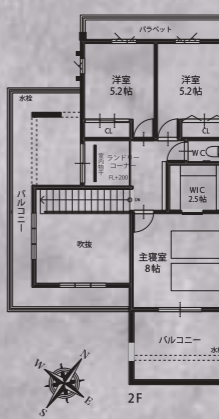
4 LDK 土間収納+インナーガレージ+
ワイド洗面室+バルコニー+2カ所+WIC

土地面積 / **165.86**㎡(50.17坪)
延床面積 / **115.71**㎡(35.00坪)

■所在 / 高砂市荒井町小松原4丁目 ■交通 / 山陽電鉄「荒井駅」より徒歩19分~20分 (1500m~1560m) ■学区 / 荒井小学校(1000m~1060m)、荒井中学校(1300m~1360m) ■団地設備 / 電気(関西電力)、ガス(都市ガス)、上水道(公営)、排水(汚水・雑排水は公共下水道へ放流、雨水は側溝へ放流) ■道路幅員 / 約6m舗装道路 ■私道負担 / なし ■用途地域 / 第二種低層住居専用地域 ■建ぺい率 / 60% ■容積率 / 150% ■高度地区 / 指定なし ■防火地域 / 指定なし ■地目 / 宅地 ■建築条件付き土地販売価格 / 1,545万円~1,645万円 ■総区画数 / 5区画 ■今回販売区画数 / 4区画 ■土地面積 / 165.85㎡~165.88㎡ ■売主 / 関西住宅販売株式会社 ■施工 / 関西住宅販売株式会社



1F



2F

インナーガレージと
アイランドキッチンのある邸

ランドリーコーナー

室内で物干しができるランドリーコーナー。
時間や天気を気にせずお洗濯を干すことができます。
また花粉やPM2.5などの付着を防げるのでとても
便利です。

インナーガレージ

車を風雨から守ることができるインナーガレージ。
室内で愛車を眺めながらくつろぐことができます。
こちらから直接邸内に入ることができるので、雨天
のお出かけにも便利です。



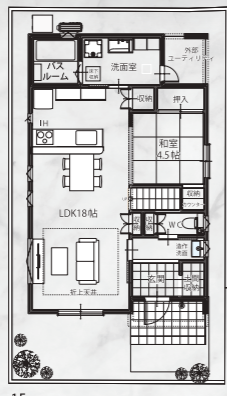
Smile Town 平岡町一色東 B号地

※イメージCG

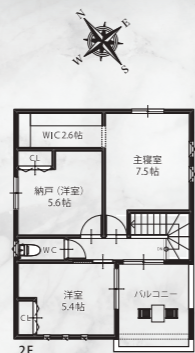
3 SLDK 外部ユーティリティ+WIC+
土間収納

土地面積 / **157.46**㎡(47.63坪)
延床面積 / **104.34**㎡(31.57坪)

■所在 / 加古川市平岡町一色東2丁目 ■交通 / 山陽電鉄「別府駅」より徒歩13分またはJR「東加古川駅」より徒歩約22分 ■学区 / 平岡南小学校 (800m)・平岡南中学校 (850m) ■団地設備 / 電気(関西電力)、ガス(都市ガス)、上水道(公営)、排水(汚水・雑排水は公共下水道へ放流、雨水は側溝へ放流) ■道路幅員 / 約6.0m舗装道路 ■区域区分 / 市街化区域 ■用途地域 / 第一種中高層住居専用地域 ■高度地区 / 第3種高度地区 ■防火地域 / 指定なし ■その他 / 法第22条区域・東播都市計画区域 ■建ぺい率 / 60% ■容積率 / 200% ■私道負担 / 無 ■販売価格 / 3,780万円 ■総区画数 / 2区画 ■販売区画 / 1区画 ■土地面積 / 157.46㎡ ■売主 / 関西住宅販売株式会社



1F



2F

家事ラクな
ユーティリティのある邸

洗面室

広々とした洗面室は、システム収納付でタオルや日用品などを使いやすく収納することができます。
洗面室から物干しができる外部ユーティリティに出ることができ、効率よく家事をこなすことができます。

Smile Town

新野辺北町VI E号地



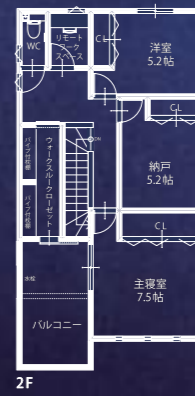
3 SLDK リモートワークルーム+
ウォークスルークローゼット

土地面積 / **148.51**㎡(44.92坪)
延床面積 / **116.55**㎡(35.25坪)

■所在 / 加古川市別府町新野辺北町7丁目 ■交通 / 山陽電鉄「別府駅」より徒歩15分~16分 (1200m~1250m) ■学区 / 別府西小学校(1100m~1150m)、別府中学校(200m~700m) ■団地設備 / 電気(関西電力)、ガス(大阪ガス)、上水道(公営)、排水(汚水・雑排水は公共下水道へ放流、雨水は側溝へ放流) ■道路幅員 / 約6m~12m舗装道路 ■区域区分 / 市街化区域 ■用途地域 / 第一種中高層住居専用地域 ■高度地区 / 第3種高度地区 ■防火地域 / 指定なし ■その他制限 / 建築基準法第22条区域 ■建ぺい率 / 60% ■容積率 / 200% ■地目 / 宅地 ■私道負担 / なし ■建築条件付き土地販売価格 / 1,565~1,609万円 ■総区画数 / 5区画 ■今回販売区画数 / 2区画 ■土地面積 / 137.45㎡~167.30㎡ ■開発許可番号 / 加開指第1-44号(31)令和2年9月11日 ■総開発面積 / 741.25㎡ ■売主 / 関西住宅販売株式会社



1F



2F

収納たっぷり家事ラク!
&
リモートワークルームのある邸

ウォークスルークローゼット

2Fホールからバルコニーへ出る間にウォークスルークローゼットを設けました。お洗濯が乾いたらすぐにこちらに収納することができます、毎日の家事にも便利です。