

2023.11.18

NEW MODEL HOUSE

GRAND OPEN

美しく、上質に、誇らしい暮らしを。

今、注目の  
再開発  
エリア

4 JR島本駅  
min.

新たに生まれ変わる、JR島本駅前に誕生する憧邸

NEWモデルハウス完成初披露



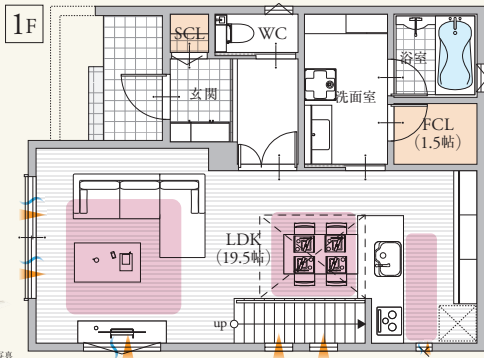
# スマイルタウンJR島本駅前

新たに生まれ変わる地。暮らしに品を纏う、珠玉の1邸の誕生。



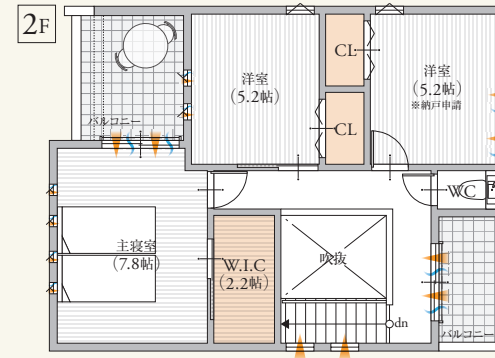
## Equipment 1 快適同線

玄関からリビングと洗面スペースに行けるよう快適な家事動線を考慮しました。またシューズクローゼットもあるのでゴルフバッグ等も収納できるのも魅力◎



## Equipment 2 ダイニング空間

ダイニング横のオシャレなオープン階段が、レストランでの食事を愉しむような開放感のある素敵な団楽を演出してくれます。



## Equipment 3 多収納スペース

広々としたウォークインクローゼット、各部屋収納に大活躍のファミリークローゼットを設けました。収納場所に困らずいつも快適です。



入院保障も付いてお家賃以下の

ローン相談会も同時開催！お気軽にご相談下さい。

返済例 B号地での場合

土地価格: 3,080万円 + 建物本体価格: 1,900万円 = 4,980万円 (税込)

●土地面積/98.54㎡ (29.80坪) ●建物面積/92.74㎡ (28.05坪)

※関西みらい銀行・元利均等40年返済・変動金利(年率0.395%)でのお支払い例 ※審査によってはご希望に添えない場合がございます。

月々 95,509円

※年2回 頭金¥0 ポーナス払い¥10万 4,130万円のお借入れでご購入の場合

# Real Life 思いのままに、自由に。自由設計

憧れの自由設計で叶える理想の暮らしを、様々なモデルハウスをご見学頂きあなただけの特別の邸をご提案させていただきます。

# 4,900

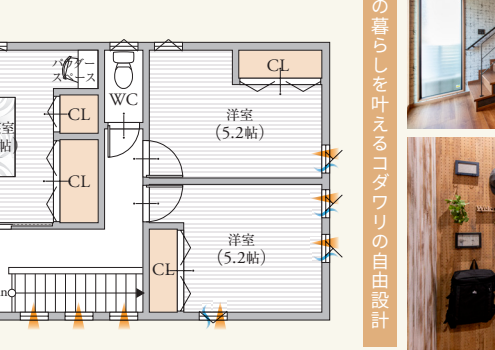
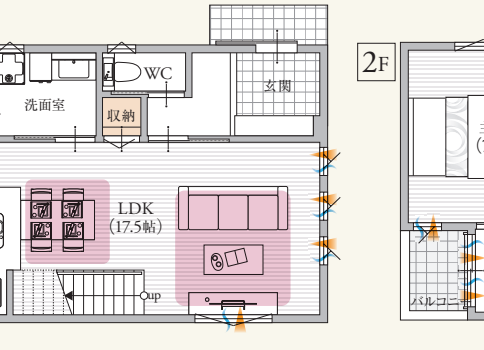
土地・建物セット 万円台より

# スマイルタウンJR高槻

都会の喧騒と一線を隔す、穏やかな一種低層の地に叶える憧れの2邸。



LDKは一直線に配しているの、どこにいても家族の顔が見れて会話も弾みます。各部屋それぞれに収納スペースを設けているのも嬉しいポイント。このプラン注目目は主寝室のワグスペース。朝起きてからの出かける準備も、夜寝る前のスキンケアも同じ主寝室で出来るからスムーズで◎



NAVI 三島郡島本町桜井3丁目10

Model House & Sales Office  
SmileTown JR島本駅前

モテルハウス&総合案内所  
SmileTown JR島本駅前

モテルハウス&総合案内所  
SmileTown JR島本駅前