

■本広告を行い取引を開始するまでは、契約又は予約の申込み一切応じられません。また申し込みの順位や確率に関する情報は詳しくは必ず子かごをご覧ください。■販売開始予定時期：2024年5月上旬予定



— LUXURY STYLE —



SMILE TOWN
宝塚南口
New MODEL HOUSE
The Last
最終1邸公開

SMILE TOWN
宝塚南口
モデルハウス
会場はコチラ▶



※モデルハウス写真

■スマイルタウン宝塚南口 ■所在/宝塚市宝塚2丁目1-1他 ■阪急「宝塚南口」駅より徒歩13~14分(約1000m~1080m) ■阪急「逆瀬川」駅より徒歩12~13分(約900m~980m) ■学区/市立西山小学校(約800m)・市立宝梅中学校(約780m) ■団地設備/電気(関西電力)、ガス(都市ガス)、公営水道、排水(污水、雑排水は公共下水道へ放流) ■道路幅員/南側 約5.6m舗装道路・東側 約4.40m舗装道路・北側 約4.28m~約4.31m舗装道路 ■用途地域/第1種低層住居専用地域・第1種高度地区・法22条地域・河川法・景観法・宅地造成等規制法・航空法 ■地目/宅地 ■建ぺい率/50% ■容積率/100% ■私道負担/無 ■ゴミ出し場所/ゴミステーションへ ■ゴミステーション持分負担/有(約1.55m²持分各3分の1) ■団地総区画数/3区画 ■土地面積/177.53m²(約53.70坪) ■新築戸建分譲/販売予定戸数/1戸 ■新築戸建分譲販売価格/未定 ■建物完成/令和5年10月完成済み ■建物構造/木造2階一戸建住宅 ■建築確認番号/第HK22-41952号他 ■入居可能時期/相談 ■取引態様/売主>関西住宅販売株式会社

MODEL PLAN
Stage A
3LDK+s

阪急 宝塚南口駅
逆瀬川駅

2 駅 徒歩 13 分
利用可

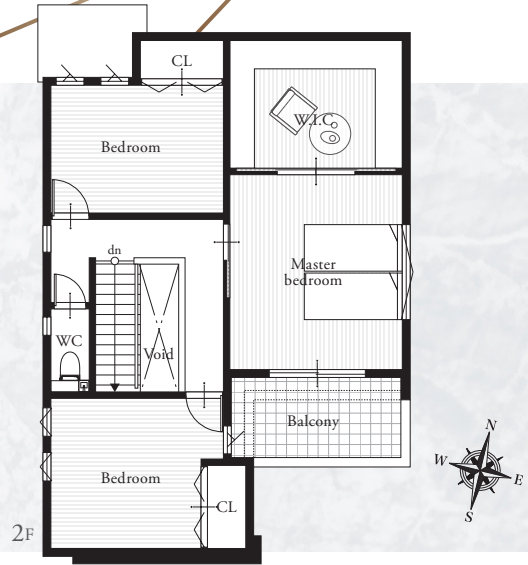
敷地面積
177.53m² (約53.70坪)

延床面積
128.35m² (約38.82坪)

駐車 2 台可

三方角地

三方角地のこの邸宅は、明るさも風通しも抜群。恵まれた立地を活かした広々テラスは、家族だけの特別な屋外空間。お子様の遊び場はもちろん、夏には BBQ も楽しいですね。主寝室に設けた W.I.C は中にドレッサーやツールを置けば、パウダールームに。お出かけの準備が全てここで出来る上るので、毎日の支度が楽しくなりますね。



期間限定 この週末、NEWモデルハウス最終1邸内覧会開催

KANJU®
www.kanju-hs.jp

土・日・祝はAM 10:00~PM 6:00まで
絶賛公開中! お気軽にお越し下さい!
平日も随時ご案内いたしております。

圧倒的な利便性と、六甲の風景を暮らしに包み込む珠玉の邸

New model house
The Last

SMILE TOWN
阪急
仁川駅前Ⅱ

阪急仁川駅
徒歩

3min

INDUSTRIAL MODERN STYLE

NEWモデルハウス最終1邸内覧会開催

モデルハウスへの
アクセスはこちらの
QRコードから▶▶



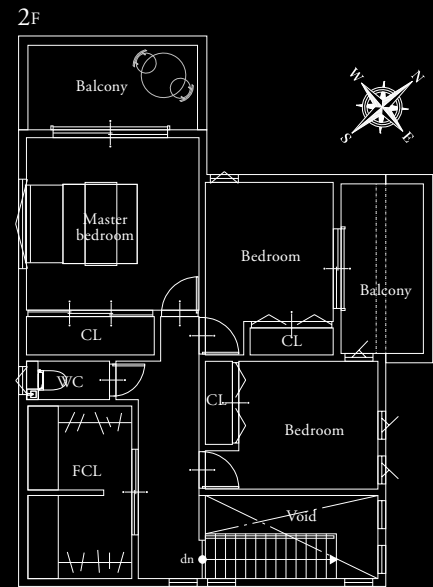
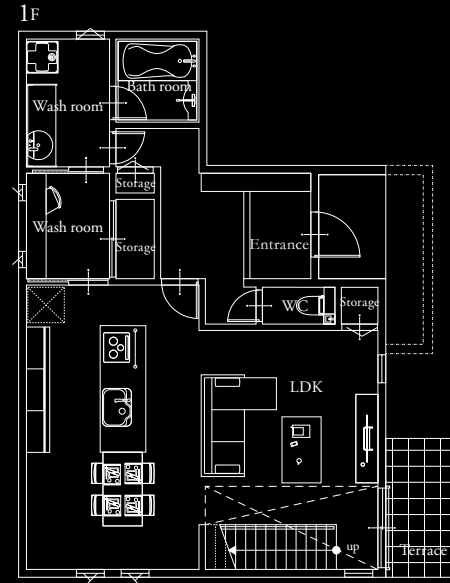
お家があると嬉しい便利なスペースを豊富に設けた住みやすさを追求した邸宅です。LDKはアイランドキッチンを中心に家事の負担が軽くなるようなつくりをしました。家事動線の途中には家事バックヤードを。洗面室からもキッチンからも入りできるので、洗濯物を畳んだり、キッチン家電をここで使ったりと大活躍間違いなし！



MODEL PLAN
Stage F
3LDK+S

敷地面積
177.53㎡ (約53.70坪)
延床面積
128.35㎡ (約38.82坪)

南東
角地



新着物件情報

SMILE TOWN
阪急
甲東園

阪急神戸線「西宮北口」駅・阪急今津線「甲東園」駅が最寄りの憧れのエリア、全2区画で待望の誕生！

KANJU 関西住宅販売株式会社

阪神支店

●一級建築士設計事務所 ●宅建業免許 / 国土交通大臣(2)第9451号 ●建設業許可 / 国土交通大臣許可(般-3)第28420号
●(一社)兵庫県宅地建物取引業協会会員 ●(公社)近畿地区不動産公正取引協議会加盟 ●広告有効期限 / 令和6年5月末日
〒661-0026 兵庫県尼崎市水堂町3丁目18-24 TEL: (06) 6432-0303 FAX: (06) 6432-0306

ご予約のお問い合わせ・資料請求は
0120-75-0009

インターネットからのお問い合わせは

検索 KANJU 阪神

https://www.kanju-hs.jp/

*建築条件付宅地と表示のある土地は土地売買契約後3ヶ月以内に関西住宅販売株式会社との間で住宅の建築請負契約を締結していただくことを条件として販売いたします。この期間内に住宅を建築しないことが確定したときは住宅の請負契約が成立しなかった場合には土地売買契約は白紙となり受領した金額はお返しとなります。