

GRAND OPEN

NATURAL
& LUXURY

WELCOME NEW MODEL HOUSE

見て、感じて、理想の家を知る

*Natural modern
and
Luxury style*



NEW MODEL HOUSE

期間
限定

この週末、宝塚エリア NEWモデルハウスツアー開催!

全 12 区画
自由設計
区画有り

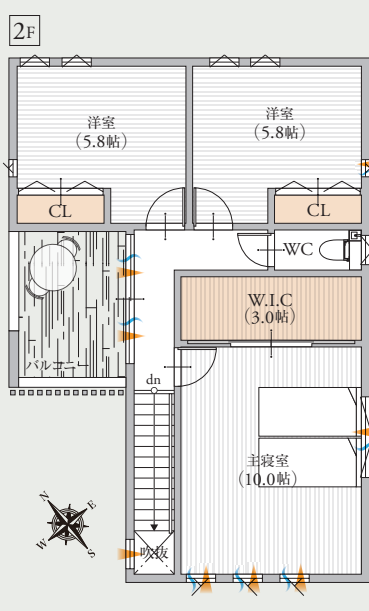
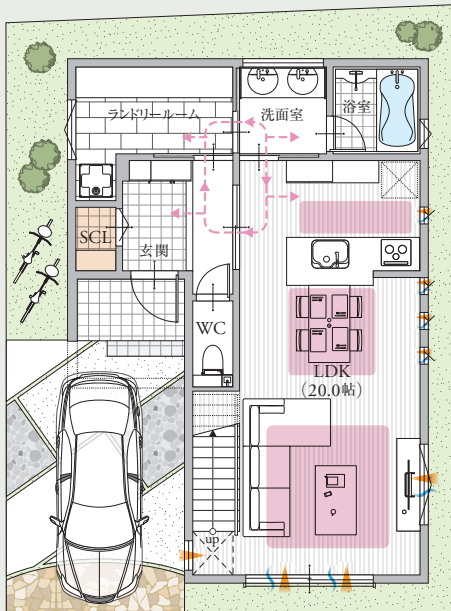
Model Plan

3LDK

+ W.I.C + SCL
+ ランドリールーム

敷地面積
100.44㎡ (約30.38坪)

延床面積
113.71㎡ (約34.39坪)



ローン相談会も
同時開催！

お気軽に
ご相談下さい。

土地価格 2,088万円 ●土地面積/103.79㎡ (31.39坪)	+	建物本体価格 1,892万円 ●建物面積/92.74㎡ (28.05坪)	=	土地・建物セット価格 3,980万円 (税込) 3,980万円のお借入れて ご購入の場合 頭金 ¥0
---	---	--	---	--

※池田泉州銀行・元利均等40年返済・変動金利(年率0.52%)でのお支払い例 ※審査によってはご希望に添えない場合もございます。ボーナス払い¥10万

がん保険
も付いて
お家賃以下の
75,190円
月々

他にも近くに見学できるモデルハウスをご用意しております。



自由設計

自由設計区画もございますので、
様々なモデルハウスをご見学頂き
あなただけの特別の邸を
ご提案させていただきます。

複数のモデルハウスを一度に内覧できる！

NAVI 宝塚市山本野里1丁目124



■所在/宝塚市山本野里1丁目124他 ■交通/阪急「山本」駅よりバス乗車10分「野里」徒歩7~8分・JR「中山寺」駅よりバス乗車14分「野里」徒歩7~8分 ■学区/市立丸橋小学校(約880m)・市立長尾中学校(約1980m) ■団地設備/電気(関西電力)・ガス(都市ガス)・公営水道・排水(汚水、雑排水は公共下水道へ放流) ■道路幅員/北東側 約4.45m、西側 約8.95m舗装道路・敷地内道路 約5.33m~約6.02m舗装道路 ■用途地域/第1種中高層住居専用地域・第4種高度地区・法22条地域 ■地目/宅地 ■建ぺい率/60% ■容積率/200% ■私道負担/無 ■ゴミステーション持分負担/有(約2.50㎡を各持分12分の1) ■団地総区画数/12区画 ■今回販売区画/戸数/4区画・1戸 ■土地・建物セット販売価格/3,980万円~4,980万円(税込) ■建築条件付土地販売価格/2,088万円~2,440万円 ■新築戸建・建築条件付土地販売/開発許可番号/宝塚市指令宝開第 第1-7号(3) ■開発許可年月日/令和3年9月16日 ■総開発面積/1,598.00㎡ ■造成工事完了日/令和4年7月末完成済み ■土地面積/100.40㎡(約30.37坪)~103.01㎡(約31.39坪) ■建物構造/木造2階一戸建住宅 ■建物完成/相談 ■入居可能時期/相談 ■取引態様/売主 <売主>関西住宅販売株式会社

※建築条件付宅地と表示のある土地は土地売買契約後3ヶ月以内に関西住宅販売株式会社との間で住宅の建築請負契約を締結していただくことを条件として販売いたします。この期間内に住宅を建築しないことが確定したときは住宅の請負契約が成立しなかった場合には土地売買契約は白紙となり受領した金額はお返しいたします。