

9棟 モデルハウス OPEN MODEL HOUSE TOUR

KANJU®

# 体感会開催!

4/25 sat.

5/10 sun. 16 Days

# GW

は

# KANJU!

10:00 - 17:00

上記の日程以外にもご案内が可能です。お気軽にご相談ください。

事前予約制

のご案内となります

ゴールデンウィークのご予定はお決まりですか?

マイホームをお考えの方は、この連休がお家探しのBIG CHANCE!!

住まいづくりのプロ「KANJU」がお届けするモデルハウスを一挙大公開!ぜひ現地でご体感ください!

見て、触れて、体感できる

## SHOW ROOM!

気になる物件の詳細はショールームへ!

土地探し

住宅ローン

のご相談もお気軽にお越しください!

ご来場予約QR

右記QRコードから  
ご予約フォームへ!



予約特典

ご来場予約のうえ、会場にお越しの方に

2,000円分プレゼント!!

STARBUCKS CARD

●住宅ご購入予定でアンケートをご記入いただいた方限定 ●ひと家族様1回限り



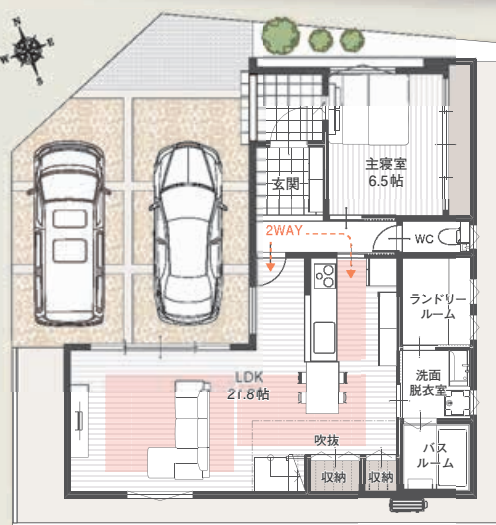
# MODEL HOUSE COLLECTION

MODEL HOUSE 01

英賀保 苫編



※外観完成イメージCG



毎日の家事ストレスを軽減。平屋のように暮らせる邸。

将来を見据えた1階主寝室

平屋のようにワンフロアで暮らせる1F主寝室。老後の暮らしも考えた人気の間取りを採用しました。ランドリールームも完備で、暮らしやすい生活動線を確保しました。

3帖のランドリールーム

ワイドなカウンタースペースと大容量の収納力を確保したランドリールームを、洗面室の隣に完備。洗う、干す、片付けるの一連の流れをコンパクトな動線で完結できます。

21帖超の開放的なLDK

21帖超の広々としたLDKは大きな掃き出し窓と吹抜け階段により、視線が抜ける開放的な空間に。



MODEL HOUSE 02

JR東姫路駅南5



開放的なLDK 20帖超

ウォークスルークローゼット

キッチンから洗面室の間に通り抜けが可能なクローゼットを完備しました。洗面室の隣にクローゼットを設けたことで出掛け前の支度がスムーズに◎

吹抜けリビング

20帖超のLDKのリビング上部には大開口の吹抜けを採用。畳コーナーもあり、開放的な空間で家族が思い思いの過ごし方で寛げるスペースです。

MODEL HOUSE | stage B

■土地面積 / 135.92㎡(41.11坪)  
■延床面積 / 107.64㎡(32.56坪)  
※当モデルハウスは販売しておりません



MODEL HOUSE 03

青山西



太陽光システム 6.55kW搭載

オープン階段 リビングには吹抜けに面したオープン階段を採用。視線が抜ける開放感のある空間を演出します。

MODEL HOUSE 販売価格 | stage A 3,780万円

■土地面積 / 137.48㎡(41.58坪) ■延床面積 / 108.88㎡(32.93坪)

■所在 / 姫路市青山西2丁目 ■交通 / JR山陽本線(姫路駅北口)より神姫バス乗車17分(佐谷医院前停)下車徒歩約2分 ■学区 / 青山小学校(1500m)・大白雲中学校(2600m) ■土地設備 / 電気、都市ガス、公営水道、排水(汚水・雑排水 / 公共下水道へ放流、雨水 / 道路側溝へ放流) ■道路幅員 / 北側:約6.5m、中央部:約4.3m~6m舗装道路 ■私道負担 / 無 ■用途地域 / 第二種中高層住居専用地域 ■建ぺい率 / 60% ■容積率 / 200% ■防火地域 / 指定なし ■地目 / 宅地 ■建ぺい率 / 11% ■今般販売戸数 / 1戸 ■土地面積 / 137.48㎡ ■MODEL HOUSE 販売価格(税込) / 3,780万円 ■建物完成 / 令和7年6月完成済み ■開発許可番号 / 姫路市指令土第1-31号(23) ■総開発面積 / 2070.54㎡ ■売主



関西住宅販売株式会社

姫路支店

0120-92-0009

〒670-0965 姫路市東延末4丁目38番地1 TEL (079) 287-0007 FAX (079) 287-0008

実際に 見て 触れて 体感 できる KANJU姫路のショールーム!



ACCESS MAP



KIDS ROOM お子様連れでも安心のキッズルーム完備!!



スマホでカンタンお問合せ

9棟 モデルハウス OPEN MODEL HOUSE TOUR

KANJU®

# 体感会開催!

4/25 sat.

5/10 sun. 16 Days

# GW

は

# KANJU!

10:00 - 17:00

上記の日程以外にもご案内が可能です。お気軽にご相談ください。

事前予約制

のご案内となります

ゴールデンウィークのご予定はお決まりですか?

マイホームをお考えの方は、この連休がお家探しのBIG CHANCE!!

住まいづくりのプロ「KANJU」がお届けするモデルハウスを一挙大公開!ぜひ現地でご体感ください!

見て、触れて、体感できる

## SHOW ROOM!

気になる物件の詳細はショールームへ!

土地探し

住宅ローン

のご相談もお気軽にお越しください!

ご来場予約QR



右記QRコードから  
ご予約フォームへ!

予約特典

ご来場予約のうえ、会場にお越しの方に

2,000円分プレゼント!!

STARBUCKS CARD



●住宅ご購入予定でアンケートをご記入いただいた方限定 ●ひと家族様1回限り

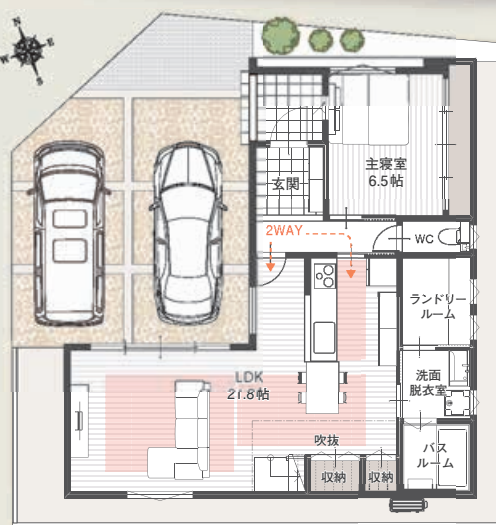
# MODEL HOUSE COLLECTION

MODEL HOUSE 01

英賀保 苫編



※外観完成イメージCG



毎日の家事ストレスを軽減。平屋のように暮らせる邸。

将来を見据えた1階主寝室

平屋のようにワンフロアで暮らせる1F主寝室。老後の暮らしも考えた人気の間取りを採用しました。ランドリールームも完備で、暮らしやすい生活動線を確保しました。

3帖のランドリールーム

ワイドなカウンタースペースと大容量の収納力を確保したランドリールームを、洗面室の隣に完備。洗う、干す、片付けるの一連の流れをコンパクトな動線で完結できます。

21帖超の開放的なLDK

21帖超の広々としたLDKは大きな掃き出し窓と吹抜け階段により、視線が抜ける開放的な空間に。



MODEL HOUSE 02

JR東姫路駅南5



開放的なLDK 20帖超

ウォークスルークローゼット

キッチンから洗面室の間に通り抜けが可能なクローゼットを完備しました。洗面室の隣にクローゼットを設けたことで出掛け前の支度がスムーズに◎

吹抜けリビング

20帖超のLDKのリビング上部には大開口の吹抜けを採用。畳コーナーもあり、開放的な空間で家族が思い思いの過ごし方で寛げるスペースです。

MODEL HOUSE | stage B

■土地面積 / 135.92㎡(41.11坪)  
■延床面積 / 107.64㎡(32.56坪)  
※当モデルハウスは販売しておりません



MODEL HOUSE 03

青山西



太陽光システム 6.55kW搭載

オープン階段 リビングには吹抜けに面したオープン階段を採用。視線が抜ける開放感のある空間を演出します。

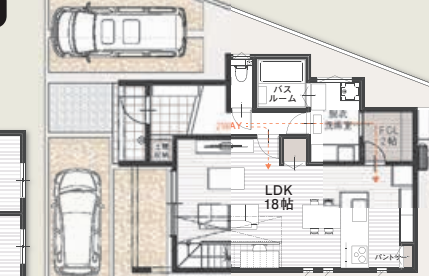
書斎スペース

主寝室の隣には独立した書斎を完備。

MODEL HOUSE 販売価格 | stage A 3,780万円 (税込)

■土地面積 / 137.48㎡(41.58坪) ■延床面積 / 108.88㎡(32.93坪)

■所在/姫路市青山西2丁目 ■交通/JR山陽本線(姫路駅北口)より神姫バス乗車17分(佐谷医院前停)下車徒歩約2分 ■学区/青山小学校(1500m)・大白雲中学校(2600m) ■土地設備/電気、都市ガス、公営水道、排水(汚水・雑排水/公共下水道へ放流、雨水/道路側溝へ放流) ■道路幅員/北側:約6.5m、中央部:約4.3m~6m舗装道路 ■私道負担/無 ■用途地域/第二種中高層住居専用地域 ■建ぺい率/60% ■容積率/200% ■防火地域/指定なし ■地目/宅地 ■敷地戸数/11戸 ■今回販売戸数/1戸 ■土地面積/137.48㎡ ■MODEL HOUSE 販売価格(税込)/3,780万円 ■建物完成/令和7年6月完成済み ■開発許可番号/姫路市指令土第1-31号(23) ■総開発面積/2070.54㎡ ■売主



関西住宅販売株式会社

姫路支店

0120-92-0009

〒670-0965 姫路市東延末4丁目38番地1 TEL (079) 287-0007 FAX (079) 287-0008

実際に 見て 触れて 体感 できる KANJU姫路のショールーム!



ACCESS MAP

スマホで カンタン お問合せ

●一級建築士事務所 ●建設業許可/国土交通大臣許可(般-3)第28420号 ●宅建業免許/国土交通大臣(2)第9451号 ●(一社)兵庫県宅地建物取引業協会会員 ●(公社)近畿地区不動産公正取引協議会加盟 ■広告有効期限/令和8年5月末日

KIDS ROOM お子様連れでも安心のキッズルーム完備!!



**04** 英賀保 小学校前8 AGAHO

**駅近物件!** JR山陽本線 英賀保駅 徒歩約**9**分

**モデルハウス販売価格**  
 ■土地面積/134.53㎡ (40.69坪)  
 ■延床面積/ 98.54㎡ (29.80坪)  
**3,480** (税込) 万円  
**返済例** 借入金/3,480万円  
 月々 **65,787** 円  
 ボーナスイ/10万円 (年2回)

※当社提携銀行の変動金利0.65% 元利均等払い 40年ローンの場合、審査によりご希望に添えない場合がございます。

■所在/姫路市飾磨区英賀保町1丁目 交通/JR山陽本線(英賀保駅)より徒歩約9分(700m)、または山陽電気(西飾磨駅)より徒歩約12分(900m) ■学区/英賀保小学校(約240m)、飾磨中学校(約1700m) ■団地設備/電気(関西電力)、公営水道、排水(汚水・雑排水/公共下水道へ放流、雨水/道路側溝へ放流) ■道路幅員/約5.6~6m舗装道路 ■私道負担/無 ■用途地域/第二種中高層住居専用地域 ■建ぺい率/60% ■容積率/200% ■高度地区/指定なし ■地目/宅地 ■総戸数/3戸 ■今回販売戸数/2戸 ■土地面積/134.53㎡~134.53㎡ ■モデルハウス販売価格(税込)/3,480万円 ■その他/広土地区画整理事業(完了) ■建物完成/令和7年6月完成済 ■売主

stage A

詳細MAP

**06** 下手野 3丁目 SHIMOTENO

**18帖超の団欒空間&家事のしやすい家事ラク動線の家**

**モデルハウス販売価格**  
 ■土地面積/116.04㎡ (35.10坪)  
 ■延床面積/ 97.71㎡ (29.55坪)  
**2,860** (税込) 万円  
**返済例** 借入金/2,860万円  
 月々 **51,115** 円  
 ボーナスイ/10万円 (年2回)

※当社提携銀行の変動金利0.65% 元利均等払い 40年ローンの場合、審査によりご希望に添えない場合がございます。

■所在/姫路市下手野3丁目 交通/JR姫新線(播磨高岡駅)より徒歩約15分(1200m) ■学区/高岡西小学校(約900m)、高丘中学校(約2000m) ■団地設備/電気(関西電力)、都市ガス、公営水道、排水(汚水・雑排水/公共下水道へ放流、雨水/道路側溝へ放流) ■道路幅員/北側:約5.5、m西側:約4m舗装道路 ■私道負担/無 ■用途地域/第一種住居地域 ■建ぺい率/60% ■容積率/200% ■地目/宅地 ■総戸数/3戸 ■今回販売戸数/1戸 ■モデルハウス販売価格(税込)/2,860万円 ■土地面積/116.04㎡ ■売主

stage A

詳細MAP

**07** 勝原区 宮田 MIYATA

**モデルハウス販売価格**  
 ■土地面積/142.02㎡ (42.96坪)  
 ■延床面積/ 99.37㎡ (30.05坪)  
**2,850** (税込) 万円  
**返済例** 借入金/2,850万円  
 月々 **50,878** 円  
 ボーナスイ/10万円 (年2回)

※当社提携銀行の変動金利0.65% 元利均等払い 40年ローンの場合、審査によりご希望に添えない場合がございます。

■所在/姫路市勝原区宮田318-1他 交通/JR網干駅より徒歩約19分(1500m) ■学区/勝原小学校(約400m)、朝日中学校(約1400m) ■団地設備/電気(関西電力)、都市ガス、公営水道、排水(汚水・雑排水/公共下水道へ放流、雨水/道路側溝へ放流) ■道路幅員/約5m舗装道路 ■私道負担/無 ■用途地域/第一種中高層住居専用地域 ■建ぺい率/60% ■容積率/150% ■高度地区/第一種高度地区 高さの最高限度12m ■地目/宅地 ■総戸数/1戸 ■今回販売戸数/1戸 ■土地面積/142.02㎡ ■モデルハウス販売価格/2,850万円(税込) ■建築確認/HK25-10551号(R7.8.18) ■建物完成/令和7年12月完成予定 ■その他/埋蔵文化財(茶屋跡) ■売主/株式会社ハウジングタイホー(免許番号/兵庫県知事(7)第450800号) ■販売代理

stage C

詳細MAP

**05** 飾磨区 今在家2丁目 IMAZAIKE

**駅近物件!** 山陽電鉄 西飾磨駅 徒歩約**2**分

**モデルハウス販売価格**  
 ■土地面積/175.33㎡ (53.04坪)  
 ■延床面積/100.20㎡ (30.30坪)  
**3,780** (税込) 万円  
**返済例** 借入金/3,780万円  
 月々 **72,886** 円  
 ボーナスイ/10万円 (年2回)

※当社提携銀行の変動金利0.65% 元利均等払い 40年ローンの場合、審査によりご希望に添えない場合がございます。

■所在/姫路市飾磨区今在家2丁目 交通/山陽電鉄(西飾磨駅)より徒歩約2分 ■学区/津田小学校、飾磨中学校 ■団地設備/電気、都市ガス、公営水道、排水(汚水・雑排水/公共下水道へ放流、雨水/雨水管) ■道路幅員/約3.85m ■私道負担/有 ■用途地域/第一種住居地域 ■建ぺい率/60% ■容積率/200% ■地目/宅地 ■今回販売戸数/1戸 ■モデルハウス販売価格(税込)/3,780万円 ■土地面積/175.33㎡ ■建物完成/令和7年8月完成済 ■売主/株式会社ハウジングタイホー(免許番号/兵庫県知事(7)第450800号) ■販売代理

stage B

詳細MAP

# KANJÜで家探し。

見て、比べて、決める。  
この連休でマイホームがぐっと近づく。

9棟の住まいを一度に比較できるのは、このGWだけ。  
ネットの情報だけではわからない、光の入り方や家事動線、街の雰囲気。  
理想の暮らしをリアルに体感して、あなたにぴったりの1棟を見つけませんか?

**05** 飾磨区 今在家2丁目 IMAZAIKE

**駅近物件!** 山陽電鉄 西飾磨駅 徒歩約**2**分

**通勤・通学に便利な駅近&アウトドアを愉しむ家**

**暮らしやすい多収納設計**  
各居室の収納はもちろん、土間収納をはじめパントリー、ダイニング収納、洗面室収納、2階ホール収納と随所に収納スペースを設け、場所に応じた収納で整理整頓が行き届く収納設計に。

■所在/姫路市飾磨区今在家2丁目 交通/山陽電鉄(西飾磨駅)より徒歩約2分 ■学区/津田小学校、飾磨中学校 ■団地設備/電気、都市ガス、公営水道、排水(汚水・雑排水/公共下水道へ放流、雨水/雨水管) ■道路幅員/約3.85m ■私道負担/有 ■用途地域/第一種住居地域 ■建ぺい率/60% ■容積率/200% ■地目/宅地 ■今回販売戸数/1戸 ■モデルハウス販売価格(税込)/3,780万円 ■土地面積/175.33㎡ ■建物完成/令和7年8月完成済 ■売主/株式会社ハウジングタイホー(免許番号/兵庫県知事(7)第450800号) ■販売代理

stage B

詳細MAP

**08** 橋之町 HASHINOMACHI

**4LDKの家**  
2階に4部屋の5人家族も安心

**モデルハウス販売価格**  
 ■土地面積/175.33㎡ (53.04坪)  
 ■延床面積/100.20㎡ (30.30坪)  
**3,780** (税込) 万円  
**返済例** 借入金/3,780万円  
 月々 **72,886** 円  
 ボーナスイ/10万円 (年2回)

※当社提携銀行の変動金利0.65% 元利均等払い 40年ローンの場合、審査によりご希望に添えない場合がございます。

■所在/姫路市橋之町 交通/JR播磨線(京口駅)より徒歩約15分~16分(1200m~1230m)、またはJR山陽本線(姫路駅北口)より神姫バス乗車16分(野見児童公園前)下車徒歩約6分 ■学区/野見小学校(約350m~380m)、城乾中学校(約1600m~1630m) ■団地設備/電気、都市ガス、公営水道、排水(汚水・雑排水/公共下水道へ放流、雨水/道路側溝へ放流) ■道路幅員/約4.3m~5.5m舗装道路 ■私道負担/有 ■用途地域/近隣商業地域 ■建ぺい率/80% ■容積率/300% ■防火地域/準防火地域 ■地目/宅地 ■総戸数/3戸 ■今回販売戸数/1戸 ■モデルハウス販売価格(税込)/3,560万円 ■その他/埋蔵文化財(姫路城下町跡) ■売主

stage C

詳細MAP

**08** 橋之町 HASHINOMACHI

**4LDKの家**  
2階に4部屋の5人家族も安心

**モデルハウス販売価格**  
 ■土地面積/124.05㎡ (37.52坪)  
 ■延床面積/ 99.38㎡ (30.06坪)  
**3,560** (税込) 万円  
**返済例** 借入金/3,560万円  
 月々 **67,680** 円  
 ボーナスイ/10万円 (年2回)

※当社提携銀行の変動金利0.65% 元利均等払い 40年ローンの場合、審査によりご希望に添えない場合がございます。

■所在/姫路市橋之町 交通/JR播磨線(京口駅)より徒歩約15分~16分(1200m~1230m)、またはJR山陽本線(姫路駅北口)より神姫バス乗車16分(野見児童公園前)下車徒歩約6分 ■学区/野見小学校(約350m~380m)、城乾中学校(約1600m~1630m) ■団地設備/電気、都市ガス、公営水道、排水(汚水・雑排水/公共下水道へ放流、雨水/道路側溝へ放流) ■道路幅員/約4.3m~5.5m舗装道路 ■私道負担/有 ■用途地域/近隣商業地域 ■建ぺい率/80% ■容積率/300% ■防火地域/準防火地域 ■地目/宅地 ■総戸数/3戸 ■今回販売戸数/1戸 ■モデルハウス販売価格(税込)/3,560万円 ■その他/埋蔵文化財(姫路城下町跡) ■売主

stage C

詳細MAP

**09** 上大野 ガーデンプレイス KAMIOHNO

**暮らしやすい動線設計&収納豊富な心地よい家**

**モデルハウス販売価格**  
 ■土地面積/139.63㎡ (42.23坪)  
 ■延床面積/ 98.54㎡ (29.80坪)  
**2,780** (税込) 万円  
**返済例** 借入金/2,780万円  
 月々 **49,222** 円  
 ボーナスイ/10万円 (年2回)

※当社提携銀行の変動金利0.65% 元利均等払い 40年ローンの場合、審査によりご希望に添えない場合がございます。

■所在/姫路市上大野6丁目34-7ほか 交通/JR播磨線(野里駅)より徒歩約33分~35分(2640m~2750m)またはJR山陽本線(姫路駅北口)より神姫バス乗車22分(上大野)下車徒歩約2分 ■学区/広峰小学校(約1300m~1410m)、広瀬中学校(約1100m~1210m) ■団地設備/電気(関西電力)、ガス(都市ガス)、上水道(姫路市力)、排水(汚水・雑排水/公共下水道へ放流、雨水/道路側溝へ放流) ■道路幅員/約4m~6m舗装道路 ■私道負担/なし ■用途地域/第二種低層住居専用地域(高さの制限:10m) ■建ぺい率/60% ■容積率/150% ■地目/宅地 ■総戸数/32戸 ■今回販売戸数/2戸 ■土地+建物販売価格(税込)/2,780万円 ■建物完成/令和6年12月完成済 ■売主

stage A-6

詳細MAP

**04**  
英賀保  
小学校前8  
AGAHO

**駅近物件!**  
JR山陽本線  
英賀保駅 徒歩約**9**分

**モデルハウス販売価格**  
■土地面積 / 134.53㎡ (40.69坪)  
■延床面積 / 98.54㎡ (29.80坪)  
**3,480** (税込) 万円  
返済例 借入金 / 3,480万円  
月々 **65,787** 円  
ボーナス払い / 10万円 (年2回)

※当社提携銀行の変動金利0.65% 元利均等払い 40年ローンの場合、審査によりご希望に添えない場合がございます。

■所在 / 姫路市飾磨区英賀保町1丁目 ■交通 / JR山陽本線(英賀保駅)より徒歩約9分(700m)、または山陽電鉄(西飾磨駅)より徒歩約12分(900m) ■学区 / 英賀保小学校(約240m)、飾磨中学校(約1700m) ■団地設備 / 電気(関西電力)、公営水道、排水(汚水・雑排水 / 公共下水道へ放流、雨水 / 道路側溝へ放流) ■道路幅員 / 約5.6~6m舗装道路 ■私道負担 / 無し ■用途地域 / 第二種中高層住居専用地域 ■建ぺい率 / 60% ■容積率 / 200% ■高度地区 / 指定なし ■地目 / 宅地 ■総戸数 / 3戸 ■今回販売戸数 / 2戸 ■土地面積 / 134.53㎡~134.53㎡ ■モデルハウス販売価格 (税込) / 3,480万円 ■その他 / 広土地区画整理事業(完了) ■建物完成 / 令和7年6月完成済 ■売主

stage A

詳細MAP

**06**  
下手野  
3丁目  
SHIMOTENO

**18帖超の団欒空間 & 家事のしやすい 家事ラク動線の家**

**モデルハウス販売価格**  
■土地面積 / 116.04㎡ (35.10坪)  
■延床面積 / 97.71㎡ (29.55坪)  
**2,860** (税込) 万円  
返済例 借入金 / 2,860万円  
月々 **51,115** 円  
ボーナス払い / 10万円 (年2回)

※当社提携銀行の変動金利0.65% 元利均等払い 40年ローンの場合、審査によりご希望に添えない場合がございます。

■所在 / 姫路市下手野3丁目 ■交通 / JR姫新線(播磨高岡駅)より徒歩約15分(1200m) ■学区 / 高岡西小学校(約900m)、高丘中学校(約2000m) ■団地設備 / 電気(関西電力)、都市ガス、公営水道、排水(汚水・雑排水 / 公共下水道へ放流、雨水 / 道路側溝へ放流) ■道路幅員 / 約5.5、m西側:約4m舗装道路 ■私道負担 / 無し ■用途地域 / 第一種住居地域 ■建ぺい率 / 60% ■容積率 / 200% ■地目 / 宅地 ■総戸数 / 3戸 ■今回販売戸数 / 1戸 ■モデルハウス販売価格 (税込) / 2,860万円 ■土地面積 / 116.04㎡ ■売主

stage A

詳細MAP

**07**  
勝原区  
宮田  
MIYATA

**モデルハウス販売価格**  
■土地面積 / 142.02㎡ (42.96坪)  
■延床面積 / 99.37㎡ (30.05坪)  
**2,850** (税込) 万円  
返済例 借入金 / 2,850万円  
月々 **50,878** 円  
ボーナス払い / 10万円 (年2回)

※当社提携銀行の変動金利0.65% 元利均等払い 40年ローンの場合、審査によりご希望に添えない場合がございます。

■所在 / 姫路市勝原区宮田318-1他 ■交通 / JR網干駅より徒歩約19分(1500m) ■学区 / 勝原小学校(約400m)、朝日中学校(約1400m) ■団地設備 / 電気(関西電力)、都市ガス、公営水道、排水(汚水・雑排水 / 公共下水道へ放流、雨水 / 道路側溝へ放流) ■道路幅員 / 約5m舗装道路 ■私道負担 / 無し ■用途地域 / 第一種中高層住居専用地域 ■建ぺい率 / 60% ■容積率 / 150% ■高度地区 / 第一種高度地区 高さの最高限度12m ■地目 / 宅地 ■総戸数 / 1戸 ■今回販売戸数 / 1戸 ■土地面積 / 142.02㎡ ■モデルハウス販売価格 / 2,850万円 (税込) ■建築確認 / HK25-10551号 (R7.8.18) ■建物完成 / 令和7年12月完成予定 ■その他 / 埋蔵文化財(土器類) ■売主 / 株式会社ハウジングタイホー(免許番号 / 兵庫県知事(7)第450800号) ■販売代理

stage C

詳細MAP

**05**  
飾磨区  
今在家2丁目  
IMAZAIKE

**駅近物件!**  
山陽電鉄  
西飾磨駅 徒歩約**2**分

**モデルハウス販売価格**  
■土地面積 / 175.33㎡ (53.04坪)  
■延床面積 / 100.20㎡ (30.30坪)  
**3,780** (税込) 万円  
返済例 借入金 / 3,780万円  
月々 **72,886** 円  
ボーナス払い / 10万円 (年2回)

※当社提携銀行の変動金利0.65% 元利均等払い 40年ローンの場合、審査によりご希望に添えない場合がございます。

■所在 / 姫路市飾磨区今在家2丁目 ■交通 / 山陽電鉄(西飾磨駅)より徒歩約2分 ■学区 / 津田小学校、飾磨中学校 ■団地設備 / 電気、都市ガス、公営水道、排水(汚水・雑排水 / 公共下水道へ放流、雨水 / 雨水管) ■道路幅員 / 約3.85m ■私道負担 / 有 ■用途地域 / 第一種住居地域 ■建ぺい率 / 60% ■容積率 / 200% ■地目 / 宅地 ■今回販売戸数 / 1戸 ■モデルハウス販売価格 (税込) / 3,780万円 ■土地面積 / 175.33㎡ ■建物完成 / 令和7年8月完成済 ■売主 / 株式会社ハウジングタイホー(免許番号 / 兵庫県知事(7)第450800号) ■販売代理

stage B

詳細MAP

# KANJÜで家探し。

見て、比べて、決める。  
この連休でマイホームがぐっと近づく。

9棟の住まいを一度に比較できるのは、このGWだけ。  
ネットの情報だけではわからない、光の入り方や家事動線、街の雰囲気。  
理想の暮らしをリアルに体感して、あなたにぴったりの1棟を見つけませんか?

**08**  
橋之町  
HASHINOMACHI

**4LDKの家**  
2階に4部屋の  
5人家族も安心

**モデルハウス販売価格**  
■土地面積 / 124.05㎡ (37.52坪)  
■延床面積 / 99.38㎡ (30.06坪)  
**3,560** (税込) 万円  
返済例 借入金 / 3,560万円  
月々 **67,680** 円  
ボーナス払い / 10万円 (年2回)

※当社提携銀行の変動金利0.65% 元利均等払い 40年ローンの場合、審査によりご希望に添えない場合がございます。

■所在 / 姫路市橋之町 ■交通 / JR播磨線(京口駅)より徒歩約15分~16分(1200m~1230m)、またはJR山陽本線(姫路駅北口)より神姫バス乗車16分(野見児童公園前)下車徒歩約6分 ■学区 / 野見小学校(約350m~380m)、城乾中学校(約1600m~1630m) ■団地設備 / 電気、都市ガス、公営水道、排水(汚水・雑排水 / 公共下水道へ放流、雨水 / 道路側溝へ放流) ■道路幅員 / 約4.3m~5.5m舗装道路 ■私道負担 / 有 ■用途地域 / 近隣商業地域 ■建ぺい率 / 80% ■容積率 / 300% ■防火地域 / 準防火地域 ■地目 / 宅地 ■総戸数 / 3戸 ■今回販売戸数 / 1戸 ■モデルハウス販売価格 (税込) / 3,560万円 ■その他 / 埋蔵文化財(土器類) ■売主

stage C

詳細MAP

**09**  
上大野  
ガーデンプレイス  
KAMIOHNO

**暮らしやすい多収納設計**  
各居室の収納はもちろん、土間収納をはじめパントリー、ダイニング収納、洗面室収納、2階ホール収納と随所に収納スペースを設け、場所に応じた収納で整理整頓が行き届く収納設計に。

**モデルハウス販売価格**  
■土地面積 / 139.63㎡ (42.23坪)  
■延床面積 / 98.54㎡ (29.80坪)  
**2,780** (税込) 万円  
返済例 借入金 / 2,780万円  
月々 **49,222** 円  
ボーナス払い / 10万円 (年2回)

※当社提携銀行の変動金利0.65% 元利均等払い 40年ローンの場合、審査によりご希望に添えない場合がございます。

■所在 / 姫路市上大野6丁目34-7ほか ■交通 / JR播磨線(野里駅)より徒歩約33分~35分(2640m~2750m)またはJR山陽本線(姫路駅北口)より神姫バス乗車22分(上大野)下車徒歩約2分 ■学区 / 広峰小学校(約1300m~1410m)、広瀬中学校(約1100m~1210m) ■団地設備 / 電気(関西電力)、ガス(都市ガス)、上水道(姫路市力)、排水(汚水・雑排水 / 公共下水道へ放流、雨水 / 道路側溝へ放流) ■道路幅員 / 約4m~6m舗装道路 ■私道負担 / 無し ■用途地域 / 第二種低層住居専用地域(高さの制限:10m) ■建ぺい率 / 60% ■容積率 / 150% ■地目 / 宅地 ■総戸数 / 32戸 ■今回販売戸数 / 2戸 ■土地+建物販売価格 (税込) / 2,780万円 ■建物完成 / 令和6年12月完成済 ■売主

stage A-6

詳細MAP

**09**  
上大野  
ガーデンプレイス  
KAMIOHNO

**暮らしやすい多収納設計**  
各居室の収納はもちろん、土間収納をはじめパントリー、ダイニング収納、洗面室収納、2階ホール収納と随所に収納スペースを設け、場所に応じた収納で整理整頓が行き届く収納設計に。

**モデルハウス販売価格**  
■土地面積 / 139.63㎡ (42.23坪)  
■延床面積 / 98.54㎡ (29.80坪)  
**2,780** (税込) 万円  
返済例 借入金 / 2,780万円  
月々 **49,222** 円  
ボーナス払い / 10万円 (年2回)

※当社提携銀行の変動金利0.65% 元利均等払い 40年ローンの場合、審査によりご希望に添えない場合がございます。

■所在 / 姫路市上大野6丁目34-7ほか ■交通 / JR播磨線(野里駅)より徒歩約33分~35分(2640m~2750m)またはJR山陽本線(姫路駅北口)より神姫バス乗車22分(上大野)下車徒歩約2分 ■学区 / 広峰小学校(約1300m~1410m)、広瀬中学校(約1100m~1210m) ■団地設備 / 電気(関西電力)、ガス(都市ガス)、上水道(姫路市力)、排水(汚水・雑排水 / 公共下水道へ放流、雨水 / 道路側溝へ放流) ■道路幅員 / 約4m~6m舗装道路 ■私道負担 / 無し ■用途地域 / 第二種低層住居専用地域(高さの制限:10m) ■建ぺい率 / 60% ■容積率 / 150% ■地目 / 宅地 ■総戸数 / 32戸 ■今回販売戸数 / 2戸 ■土地+建物販売価格 (税込) / 2,780万円 ■建物完成 / 令和6年12月完成済 ■売主

stage A-6

詳細MAP

**05**  
飾磨区  
今在家2丁目  
IMAZAIKE

**通勤・通学に便利な駅近 & アウトドアを愉しむ家**

**モデルハウス販売価格**  
■土地面積 / 175.33㎡ (53.04坪)  
■延床面積 / 100.20㎡ (30.30坪)  
**3,780** (税込) 万円  
返済例 借入金 / 3,780万円  
月々 **72,886** 円  
ボーナス払い / 10万円 (年2回)

※当社提携銀行の変動金利0.65% 元利均等払い 40年ローンの場合、審査によりご希望に添えない場合がございます。

■所在 / 姫路市飾磨区今在家2丁目 ■交通 / 山陽電鉄(西飾磨駅)より徒歩約2分 ■学区 / 津田小学校、飾磨中学校 ■団地設備 / 電気、都市ガス、公営水道、排水(汚水・雑排水 / 公共下水道へ放流、雨水 / 雨水管) ■道路幅員 / 約3.85m ■私道負担 / 有 ■用途地域 / 第一種住居地域 ■建ぺい率 / 60% ■容積率 / 200% ■地目 / 宅地 ■今回販売戸数 / 1戸 ■モデルハウス販売価格 (税込) / 3,780万円 ■土地面積 / 175.33㎡ ■建物完成 / 令和7年8月完成済 ■売主 / 株式会社ハウジングタイホー(免許番号 / 兵庫県知事(7)第450800号) ■販売代理

stage B

詳細MAP

**ゴールデンウィークは**

**GN**

**KANJÜ**

**GN**