

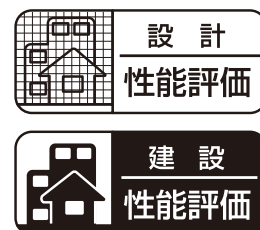
# KANJU HOUSING

安心と安全の家づくり

KANJUの家は“設計”と“建設”

そのどちらにも、『性能評価書』が発行されます。

【住宅性能評価書】とは、国の指定を受けた評価機関が客観的に性能評価をおこなったうえで発行されるものです。全部で10分野ものポイントが徹底検査されるため安心して住むことができ、資産価値の維持にも役立ちます。KANJUでは、この【住宅性能評価書】を、設計段階と工事段階のそれぞれで取得しています。



耐震倒壊防止 最高等級 ★★★	耐震損傷防止 最高等級 ★★★	耐風倒壊防止 最高等級 ★★	劣化の軽減 最高等級 ★★★
維持管理 最高等級 ★★★	省エネ性能(断熱) 等級5・6・7 ★★★★★	空気環境性能(内装) 最高等級 ★★★	空気環境性能(天井裏) 最高等級 ★★★

全10分野の評価ポイントを徹底調査

KANJUは多数の項目において、【最高等級】を取得しています。



地震に強い家づくり

耐震・耐久性において、最高ランクとなる等級3(最高)を取得。  
建築基準法の1.5倍の耐震性

耐震等級3

★★★★



高気密・高断熱の家づくり

一年中快適に暮らせる、高気密・高断熱の家。断熱等性能で最高ランクとなる等級7 (G3仕様)を取得可能。  
※基本仕様はZEH水準 等級5をクリア。

断熱等性能等級7 (G3仕様)

★★★★★★★



注文住宅も  
KANJUへ



新仕様【クオーレ】

G3仕様

断熱等性能等級

誕生しました！

W(ダブル)断熱  
外断熱および内断熱

断熱等級7取得可能  
UA値0.26相当

※建築プラン等により取得できない場合がございます。

Q Series

注文住宅と 建売住宅 のいいとこどり！セミオーダープラン

下記のいずれかが付いています！



※上記の写真はイメージです

ご検討のうえ  
「ショールーム」へ来場された方に

スターバックス  
ギフトカード  
2000 円分 ¥2,000  
PRESENT



姫路で  
土地 300 区画以上  
保有しているのは  
KANJU だけ！

姫路支店ショールームにて  
全物件をご紹介します！  
Web非公開物件も紹介可能です！



関西住宅販売株式会社

姫路支店

お問い合わせは  
お気軽にどうぞ

FREE DIAL

0120-92-0009

〒675-0965 姫路市東延末4丁目38番地1  
TEL(079)287-0007 FAX(079)287-0008

●一級建築士事務所 ●建設業許可/国土交通大臣許可(特-3)第28420号 ●宅地建物取引業免許/国土交通大臣(2)第9451号 ●(一社)兵庫県宅地建物取引業協会会員 ●(公社)近畿地区不動産公正取引協議会加盟  
※広告とは2025年12月12日現在のものです。販売済の場合はご容赦ください。※図面は概略図につき、現状と異なる場合は現状を優先して下さい。※施設までの距離は分譲地の出入口から測ったおおよその値です。《建築条件付宅地》当宅地は土地売買契約後3ヶ月以内に関西住宅販売と住宅建築請負契約を締結していただくことを条件として販売します。この期間内に住宅を建築しないことが確定した場合は、土地売買契約は白紙となり、受領した金額は全額無利子でお返しします。※徒歩=分譲80mで計算しています。



ハウジングフエスタ

新春

HAPPY  
NEW YEAR

KANJUの  
新築一戸建て！

続々登場

シン・販売 全15物件  
大発表

お電話でもお気軽にお問合せください。

Web来店予約はこちら

FREE DIAL

0120-92-0009



関西住宅販売株式会社

姫路支店

〒675-0965  
姫路市東延末4丁目38番地1  
TEL(079)287-0007  
FAX(079)287-0008







A modern kitchen with a wooden island, stainless steel appliances, and a staircase in the background. The kitchen features a large wooden island with a stainless steel sink and a built-in oven. A stainless steel range hood is mounted above the island. In the background, a staircase with a metal railing leads to an upper level. The room has light-colored walls and a wooden floor.



# 全15物件 大発表



掲載の分譲住宅のご見学・お問合せ希望の方は  
**関西住宅販売 姫路支店へご来店ください！**  
**来店予約はこちらから▶**



2F



土間収納～洗面室をつなぐファミリー  
クローゼットで帰宅時の着替えがス



The floor plan shows a central area labeled "LDK 17.3帖". To its left is a "玄関" (Entrance) with a "ZWAY" label. Further left are the "洗面室" (Bathroom), "WC", and "バスルーム" (Bedroom/Bath). A "収納" (Storage) area is located between the entrance and the bathroom. To the right of the LDK is another "収納" area. The plan also includes a "立水栓" (Water Tap) and two car parking spaces at the bottom right.

2F

A modern, two-story house with a dark grey exterior and a light brown wooden door. The house has a flat roof and a small balcony on the upper floor. The image is a 3D architectural rendering.

[illegible]



## 仁豊野駅前II

9号地

玄関の2WAY動線が動きやすい！  
ひろびろ明るい団らん空間のある邸

姫路市  
北部エリア

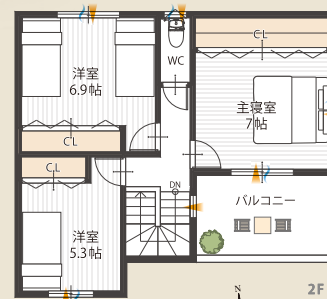
インナー  
バルコニー  
付き

販売価格 **2,930** (税込)  
万円

■土地面積 / 138.85㎡ (42.00坪)  
■延床面積 / 98.54㎡ (29.80坪)

3  
LDK

土間収納／パントリー／  
ランドリールーム



砥堀小学校  
徒歩約10分～11分  
(750m～850m)

JR仁豊野駅  
徒歩約7分～9分  
(550m～650m)

ファミリーマート  
姫路仁豊野店  
徒歩約7分～9分  
(550m～650m)



LDKは掃出し窓を2つ設けた、  
明るく広々とした空間。  
ゆったりと家族の時間を  
過ごすことができます。

玄関からリビングへ、  
または玄関から洗面室へと  
入ることができる2way動線。  
帰宅後の手洗い・着替えも  
スムーズにできます。

【仁豊野駅前II 9号地】■所在 / 姫路市仁豊野4丁目■交通 / JR播但線 (仁豊野駅) より徒歩約7分～9分 (550m～650m) ■土地面積 / 138.85㎡ (42.00坪) ■建物面積 / 98.54㎡ (29.80坪) ■学校区 / 砥堀小学校 (約750m～850m) ■増位中学校 (約3600m～3700m) ■団地設備 / 電気 (関西電力)・ガス (都市ガス)・水道 (姫路市営)・排水 (汚水・雑排水 / 公共下水道へ放流・雨水 / 道路側溝へ放流) ■道路幅員 / 約6m舗装道路 ■私道負担 / なし ■用途地域 / 第2種中高層住居専用地域 ■建ぺい率 / 60% ■容積率 / 200% ■地目 / 宅地 ■総区画数 / 23区画 ■今回販売戸数 / 1戸 ■土地建物セット価格 / 2,930万円 ■構造 / 木造2階一戸建住宅 ■建物設備 / システムキッチン・洗面ドレッサー・ユニットバスほか ■建物完成予定 / 令和6年12月完成済 ■取引態様 / 売主

## KH飾磨区 今在家2丁目

A号地

南向き

南向きの明るい空間！  
1階と2階にWICを備えた邸

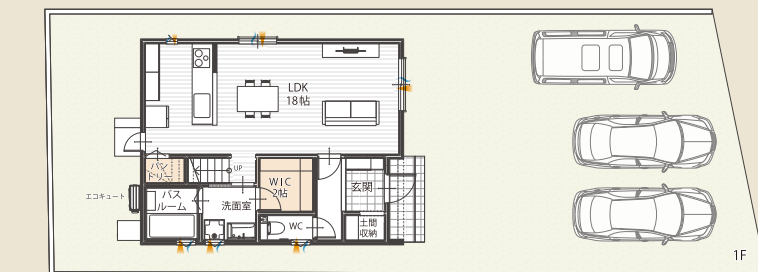
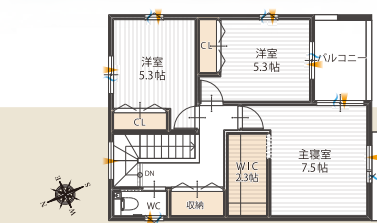
販売価格 **3,880** (税込)  
万円

■土地面積 / 188.35㎡ (56.98坪)  
■延床面積 / 98.13㎡ (29.67坪)

姫路市  
南部エリア

3  
LDK

土間収納／オール電化  
ウォークインクローゼット×2カ所



【KH飾磨区今在家2丁目 A号地】■所在 / 姫路市飾磨区今在家2丁目■交通 / 山陽電鉄 (西飾磨駅) より徒歩約2分 (130m) ■土地面積 / 188.35㎡ (56.98坪) ■建物面積 / 98.13㎡ (29.67坪) ■学校区 / 津田小学校 (約600m)・飾磨中学校 (約1400m) ■団地設備 / 電気 (関西電力)・都市ガス・公営水道・排水 (汚水・雑排水 / 公共下水道へ放流・雨水 / 道路側溝へ放流) ■道路幅員 / 約3.85m舗装道路 ■私道負担 / 有 (セツパック南側道路: 約1.33m) ■用途地域 / 第1種住居地域 ■建ぺい率 / 60% ■容積率 / 200% ■地目 / 宅地 ■総区画数 / 2区画 ■今回販売戸数 / 1戸 ■土地建物セット価格 / 3,880万円 ■構造 / 木造2階一戸建住宅 ■建物設備 / システムキッチン・洗面ドレッサー・ユニットバスほか ■建物完成予定 / 令和7年7月完成済 ■取引態様 / 売主

## KH飾磨区 今在家2丁目

B号地

南向き

南向きのあたたかなLDK！  
広い土間収納で玄関が整う邸

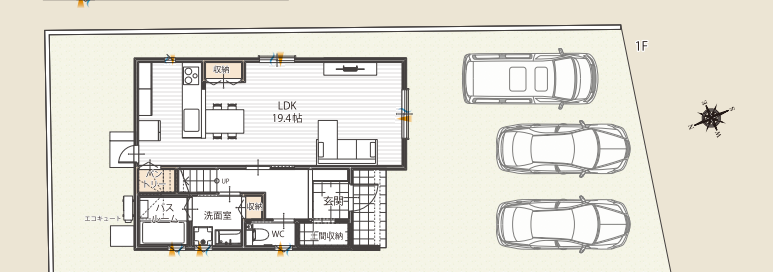
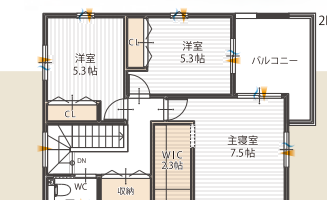
販売価格 **3,780** (税込)  
万円

■土地面積 / 175.33㎡ (53.04坪)  
■延床面積 / 100.20㎡ (30.30坪)

姫路市  
南部エリア

3  
LDK

土間収納／オール電化  
ウォークインクローゼット



【KH飾磨区今在家2丁目 B号地】■所在 / 姫路市飾磨区今在家2丁目■交通 / 山陽電鉄 (西飾磨駅) より徒歩約2分 (130m) ■土地面積 / 175.33㎡ (53.04坪) ■建物面積 / 100.20㎡ (30.30坪) ■学校区 / 津田小学校 (約600m)・飾磨中学校 (約1400m) ■団地設備 / 電気 (関西電力)・都市ガス・公営水道・排水 (汚水・雑排水 / 公共下水道へ放流・雨水 / 道路側溝へ放流) ■道路幅員 / 約3.85m舗装道路 ■私道負担 / 有 (セツパック南側道路: 約1.33m) ■用途地域 / 第1種住居地域 ■建ぺい率 / 60% ■容積率 / 200% ■地目 / 宅地 ■総区画数 / 2区画 ■今回販売戸数 / 1戸 ■土地建物セット価格 / 3,780万円 ■構造 / 木造2階一戸建住宅 ■建物設備 / システムキッチン・洗面ドレッサー・ユニットバスほか ■建物完成予定 / 令和7年7月完成済 ■取引態様 / 売主

## 英賀保 小学校前8

A号地

Q  
series

リビング階段で自然に  
コミュニケーションが育まれる邸

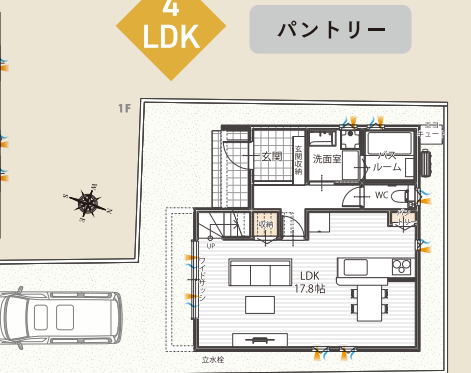
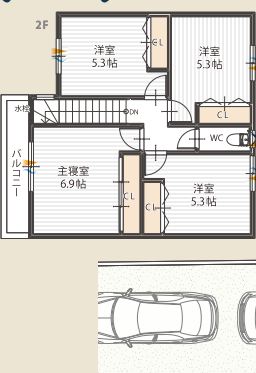
販売価格 **3,480** (税込)  
万円

■土地面積 / 134.53㎡ (40.69坪)  
■延床面積 / 98.54㎡ (29.80坪)

姫路市  
南部エリア

4  
LDK

パントリー



【英賀保小学校前8 A号地】■所在 / 姫路市飾磨区英賀清水1丁目■交通 / JR山陽本線 (英賀保駅) より徒歩約9分 (700m)・または山陽電鉄 (西飾磨駅) より徒歩約12分 (900m) ■土地面積 / 134.53㎡ (40.69坪) ■建物面積 / 98.54㎡ (29.80坪) ■学校区 / 英賀保小学校 (約240m)・飾磨西中学校 (約1700m) ■団地設備 / 電気 (関西電力)・公営水道・排水 (汚水・雑排水 / 公共下水道へ放流・雨水 / 道路側溝へ放流) ■道路幅員 / 約5.6～6m舗装道路 ■私道負担 / なし ■用途地域 / 第2種中高層住居専用地域 ■建ぺい率 / 60% ■容積率 / 200% ■地目 / 宅地 ■総区画数 / 3区画 ■今回販売戸数 / 1戸 ■土地建物セット価格 / 3,480万円 ■構造 / 木造2階一戸建住宅 ■建物設備 / システムキッチン・洗面ドレッサー・ユニットバスほか ■建物完成予定 / 令和7年6月完成済 ■取引態様 / 売主

## スマイルタウン 橋之町

C号地

Q  
series

2階に4部屋を確保した  
広々4LDKの邸

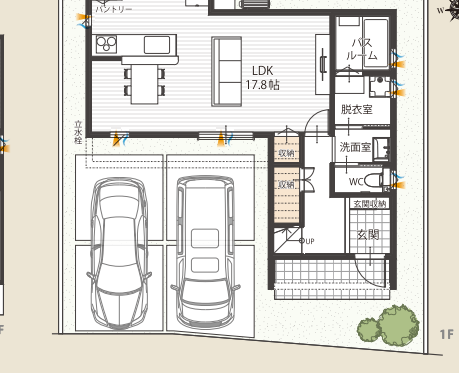
販売価格 **3,560** (税込)  
万円

■土地面積 / 124.05㎡ (37.52坪)  
■延床面積 / 99.38㎡ (30.06坪)

姫路市  
北部エリア

4  
LDK

パントリー



【スマイルタウン橋之町 C号地】■所在 / 姫路市橋之町■交通 / JR播但線 (京口駅) より徒歩約15分～16分 (1200m～1230m)・またはJR山陽本線 (姫路駅北口) より徒歩約16分 (野里児童公園前) 下車徒歩約6分 ■土地面積 / 124.05㎡ (37.52坪) ■建物面積 / 99.38㎡ (30.06坪) ■学校区 / 野里小学校 (約350m～380m)・城崎中学校 (約1600m～1630m) ■団地設備 / 電気・都市ガス・公営水道・排水 (汚水・雑排水 / 公共下水道へ放流・雨水 / 道路側溝へ放流) ■道路幅員 / 約4.3m～5.5m舗装道路 ■私道負担 / 有 ■用途地域 / 近隣商業地域 ■建ぺい率 / 80% ■容積率 / 300% ■地目 / 宅地 ■総区画数 / 3区画 ■今回販売戸数 / 1戸 ■土地建物セット価格 / 3,560万円 ■構造 / 木造2階一戸建住宅 ■建物設備 / システムキッチン・洗面ドレッサー・ユニットバスほか ■建物完成予定 / 令和7年7月完成済 ■取引態様 / 売主

## KH青山北 1丁目

A号地

姫路市西部  
太子町エリア

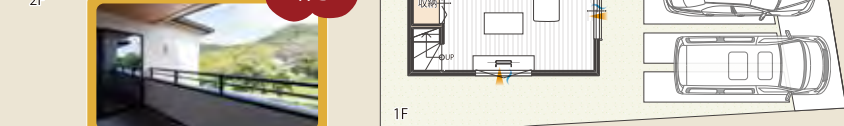
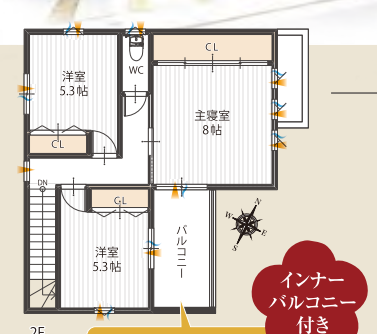
ひろびろ19.8帖のLDK、  
落ち着いて暮らせる明るい邸

販売価格 **2,890** (税込)  
万円

■土地面積 / 134.35㎡ (40.64坪)  
■延床面積 / 100.22㎡ (30.31坪)

3  
LDK

土間収納／オール電化



【KH青山北1丁目 A号地】■所在 / 姫路市青山北1丁目■交通 / JR姫新線 (余部駅) より徒歩約4分 (320m) ■土地面積 / 134.35㎡ (40.64坪) ■建物面積 / 100.22㎡ (30.31坪) ■学校区 / 白鳥小学校 (約1100m)・大白書中学校 (約350m) ■団地設備 / 電気・都市ガス・公営水道・排水 (汚水・雑排水 / 公共下水道へ放流・雨水 / 雨水) ■道路幅員 / 北側: 約6m・北側: 約6.3m舗装道路 ■私道負担 / なし ■用途地域 / 第1種住居地域 ■建ぺい率 / 60% ■容積率 / 200% ■地目 / 宅地 ■総区画数 / 2区画 ■今回販売戸数 / 1戸 ■土地建物セット価格 / 2,890万円 ■構造 / 木造2階一戸建住宅 ■建物設備 / システムキッチン・洗面ドレッサー・ユニットバスほか ■建物完成予定 / 令和7年9月完成済 ■取引態様 / 売主

## KH太子町 蓮常寺II

A号地

太陽光発電  
3.96  
kW

ひろびろ団らん空間と  
収納たっぷりの邸

販売価格 **2,980** (税込)  
万円

■土地面積 / 139.31㎡ (42.14坪)  
■延床面積 / 96.06㎡ (29.05坪)

3  
LDK

土間収納／オール電化  
ウォークインクローゼット



【KH太子町蓮常寺II A号地】■所在 / 姫路市太子町蓮常寺■交通 / JR山陽本線 (網干駅) より徒歩約22分・またはJR山陽本線 (網干駅) より徒歩約8分 (立岡駅) 下車徒歩約7分 ■土地面積 / 139.31㎡ (42.14坪) ■建物面積 / 96.06㎡ (29.05坪) ■学校区 / 石海小学校 (約800m)・太子西中学校 (約700m) ■団地設備 / 電気 (関西電力)・都市ガス・公営水道・排水 (汚水・雑排水 / 公共下水道へ放流・雨水 / 道路側溝へ放流) ■道路幅員 / 南側: 約12m・西側: 約6m ■私道負担 / なし ■用途地域 / 第1種低層住居専用地域 (外壁後退: 1m以上) ■建ぺい率 / 50% ■容積率 / 100% ■地目 / 宅地 ■総区画数 / 1区画 ■今回販売戸数 / 1戸 ■土地建物セット価格 / 2,980万円 ■構造 / 木造2階一戸建住宅 ■建物設備 / システムキッチン・洗面ドレッサー・ユニットバスほか ■建物完成予定 / 令和7年10月完成済 ■取引態様 / 売主



KH  
富士見ヶ丘  
A号地

ひろびろ明るい団らん空間と  
収納たっぷりの邸

姫路市  
南部エリア

太陽光発電 8.73kW

太陽光発電システムで発電した  
電気を無料でご利用いただけます。  
※eソーラーの詳細は担当まで

インナー  
バルコニー  
付き

3  
LDK

土間収納/  
ウォークインクローゼット

販売価格 3,180 (税込)  
万円

■土地面積 / 164.80㎡ (49.85坪)  
■延床面積 / 99.37㎡ (30.05坪)

【KH富士見ヶ丘 A号地】■所在 / 姫路市飾磨区富士見ヶ丘 ■交通 / 山陽電鉄(西飾磨駅)より徒歩約2分(130m) ■土地面積 / 164.80㎡(49.85坪) ■建物面積 / 99.37㎡(30.05坪) ■学区 / 英賀保小学校(約1100m) 飾磨西中学校(約2200m) ■道路幅員 / 約5.6m ■舗装道路 / 舗装 / なし ■用途地域 / 第2種中高層住居専用地域(高さ制限10m) ■建ぺい率 / 60% ■容積率 / 150% ■地目 / 宅地 ■総区画数 / 1区画 ■今回販売戸数 / 1戸 ■土地建物セット価格 / 3,180万円 ■構造 / 木造2階一戸建住宅 ■建物設備 / システムキッチン・洗面・トイレ・ユニットバスほか ■建物完成予定 / 令和7年9月完成済 ■取引態様 / 売主



1F全体を回遊できる動線で  
動きやすい間取り。「欲しい」  
場所に配置した収納で、  
使いやすさ・片付けやすさも  
考えました。

KH  
飾磨区三和町  
A号地

回遊できるランドリールームで  
毎日の家事がラクになる邸

姫路市  
南部エリア

ガス  
仕様

山電飾磨駅  
徒歩約11分  
(850m)

高浜小学校  
徒歩約8分  
(600m)

飾磨東中学校  
徒歩約2分  
(130m)

販売価格 3,580 (税込)  
万円

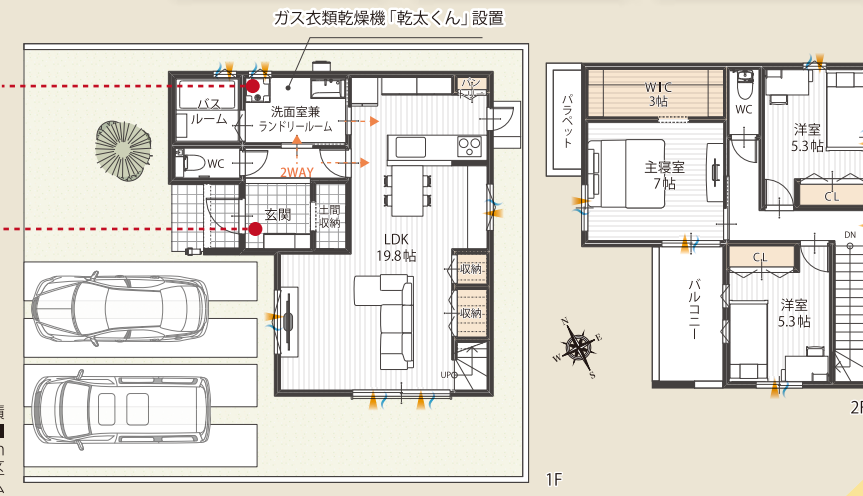
■土地面積 / 146.90㎡ (44.43坪)  
■延床面積 / 100.20㎡ (30.31坪)

3  
LDK

土間収納/ランドリールーム  
ウォークインクローゼット

洗面脱衣室兼ランドリールームを  
設けました。また外干しの必要  
がなく、衣類を清潔な状態に  
保てるガス衣類乾燥機「乾太くん」  
を設置しています。

玄関に土間収納は玄関をいつも  
すっきりと片付いた状態に保つ  
ことができ、外出・帰宅時も  
スムーズに。



【KH飾磨区三和町 A号地】■所在 / 姫路市飾磨区三和町 ■交通 / 山陽電鉄(飾磨駅)より徒歩約11分(約850m) ■土地面積 / 146.90㎡(44.43坪) ■建物面積 / 100.20㎡(30.31坪) ■学区 / 高浜小学校(約600m) 飾磨東中学校(約130m) ■団地設備 / 電気、都市ガス、公営水道、排水(汚水・雑排水/公共下水道へ放流、雨水/道路側溝へ放流) ■道路幅員 / 約4m ■舗装道路 / 舗装 / なし ■用途地域 / 第2種中高層住居専用地域 ■建ぺい率 / 60% ■容積率 / 200% ■地目 / 宅地 ■総区画数 / 1区画 ■今回販売戸数 / 1戸 ■土地建物セット価格 / 3,580万円 ■構造 / 木造2階一戸建住宅 ■建物設備 / システムキッチン・洗面・トイレ・ユニットバスほか ■建物完成予定 / 令和7年7月完成済 ■取引態様 / 売主

KH  
飾磨区付城  
A号地

20帖の団らん空間&庭もひろびろ、  
ゆったり暮らせる4LDKの邸

姫路市  
南部エリア

JR英賀保駅  
徒歩約4分  
(300m)

英賀保小学校  
徒歩約18分  
(1400m)

きづき保育園  
徒歩約4分  
(250m)

販売価格 4,480 (税込)  
万円

■土地面積 / 197.54㎡ (59.75坪)  
■延床面積 / 107.65㎡ (32.56坪)

4  
LDK

土間収納/ワイド洗面室

使いやすい広々玄関に  
土間収納を設置。  
家族の靴や外で使用する  
道具などもスッキリ片付きます。



【KH飾磨区付城 A号地】■所在 / 姫路市飾磨区付城 ■交通 / JR山陽本線(英賀保駅)より徒歩約4分(300m) ■土地面積 / 197.54㎡(59.75坪) ■建物面積 / 107.65㎡(32.56坪) ■学区 / 英賀保小学校(約1400m) 飾磨西中学校(約1900m) ■団地設備 / 電気(関西電力)、公営水道、排水(汚水・雑排水/公共下水道へ放流、雨水/道路側溝へ放流) ■道路幅員 / 約6m ■舗装道路 / 歩道含む ■私道負担 / なし ■用途地域 / 第2種中高層住居専用地域 ■建ぺい率 / 60% ■容積率 / 200% ■地目 / 宅地 ■総区画数 / 1区画 ■今回販売戸数 / 1戸 ■土地建物セット価格 / 4,480万円 ■構造 / 木造2階一戸建住宅 ■建物設備 / システムキッチン・洗面・トイレ・ユニットバスほか ■建物完成予定 / 令和7年4月完成済 ■取引態様 / 売主

KH  
勝原区宮田  
C号地

南からの陽光たっぷり、  
動線豊かな家事ラクの邸

姫路市  
南部エリア

勝原小学校  
徒歩約5分  
(400m)

JR網干駅  
徒歩約19分  
(1500m)

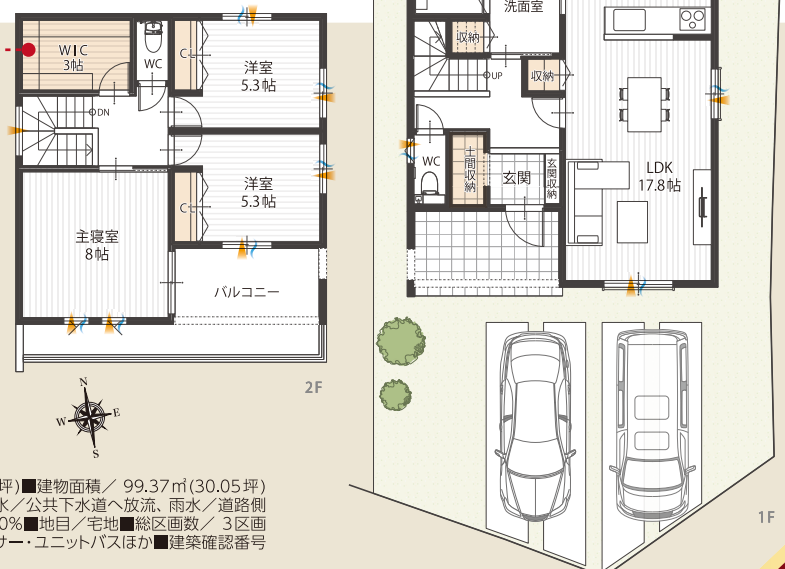
販売価格 2,850 (税込)  
万円

■土地面積 / 142.02㎡ (42.96坪)  
■延床面積 / 99.37㎡ (30.05坪)

3  
LDK

土間収納/  
ウォークインクローゼット

たっぷり収納できる3帖分  
のウォークインクローゼットで  
衣類も家電もスッキリ!



【KH勝原区宮田 C号地】■所在 / 姫路市勝原区宮田 ■交通 / JR網干駅より徒歩約19分(1500m) ■土地面積 / 142.02㎡(42.96坪) ■建物面積 / 99.37㎡(30.05坪) ■学区 / 勝原小学校(約400m) 朝日中学校(約1400m) ■団地設備 / 電気(関西電力)、都市ガス、公営水道、排水(汚水・雑排水/公共下水道へ放流、雨水/道路側溝へ放流) ■道路幅員 / 約5m ■舗装道路 / 舗装 / なし ■用途地域 / 第2種中高層住居専用地域 ■建ぺい率 / 60% ■容積率 / 150% ■地目 / 宅地 ■総区画数 / 3区画 ■今回販売戸数 / 1戸 ■土地建物セット価格 / 2,850万円 ■構造 / 木造2階一戸建住宅 ■建物設備 / システムキッチン・洗面・トイレ・ユニットバスほか ■建築確認番号 / HK25-10551(R7.8.18) ■建物完成予定 / 令和7年12月完成済 ■取引態様 / 売主