



Smile Town スマイルタウン
西蒲田プレミアム
Nishikamata Premium

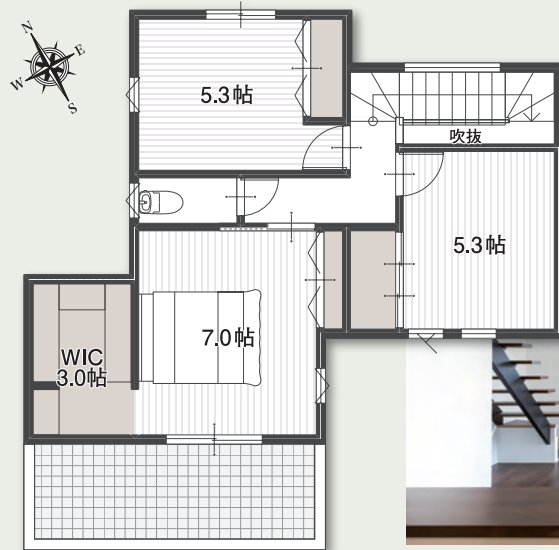
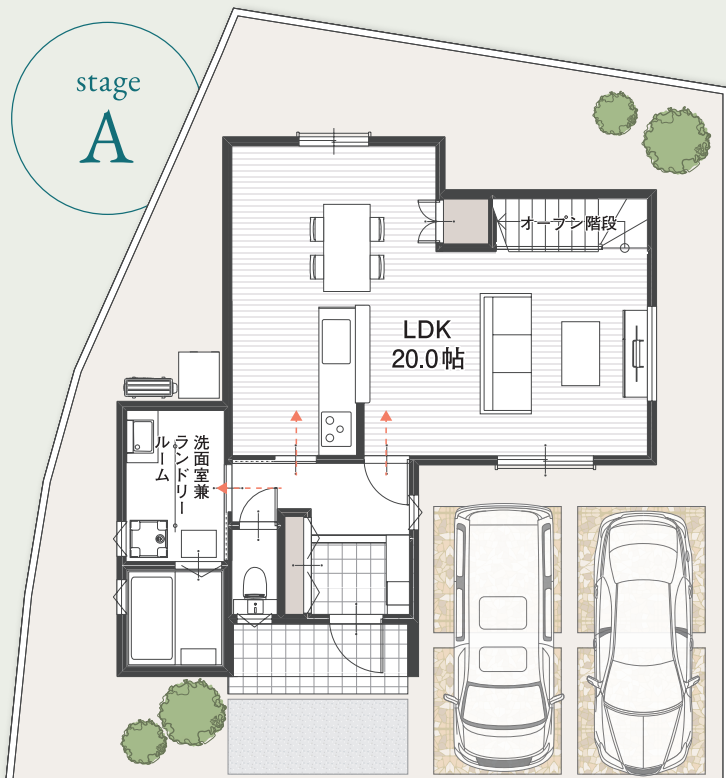
SIMPLE MODERN STYLE

モデルハウス初／公／開

GRAND OPEN



吹抜けと視線の抜ける
スタイリッシュなオープン階段が
約20帖の団欒空間を
より開放的な空間に演出。
玄関ホールからの豊かな動線が
日々の生活に快適さをプラスする。
ランドリールームを設け
毎日の家事時間も短縮する
住まう人の「心地良さ」を
追求した新築戸建が初公開。



開放的な20帖のLDKと
ランドリールームのある邸



月々のご返済例

《借入金》3,180万円 《返済期間》40年

約 **55,717** 円

ボーナス払い

約 **99,693** 円 (年2回)

※当社提携銀行の変動金利0.444%
元利均等払い、40年ローンの場合。
審査によりご希望に添えない場合がございます。



モデルハウス販売価格

3,180 万円 (税込)

■土地面積 / 140.21㎡ (42.41坪)
■延床面積 / 99.36㎡ (30.05坪)



右記QRコードから見学予約で **プレゼント**



2,000 円分

●住宅ご購入予定でアンケートをご記入いただいた方限定
●ひと家族様1回限り

関西住宅販売株式会社

姫路支店

お問い合わせ

FREE DIAL

0120-92-0009

■所在 / 姫路市広畑区西蒲田 ■交通 / JR山陽本線(姫路駅北口)より神姫バス乗車24分(西夢前台7丁目)下車徒歩約4分 ■学区 / 八幡小学校(約700m)、夢前中学校(約750m) ■団地設備 / 電気、都市ガス、公営水道、排水(汚水・雑排水 / 公共下水道へ放流、雨水 / 道路側溝へ放流) ■道路幅員 / 約4.53m~約4.57m舗装道路 ■私道負担 / 有 ■用途地域 / 第一種中高層住居専用地域 ■建ぺい率 / 60% ■容積率 / 200% ■高度地区 / 第二種高度地区(高さ最高限度15m) ■地目 / 宅地 ■総戸数 / 2戸 ■今回販売戸数 / 1戸 ■モデルハウス販売価格(税込) / 3,180万円 ■土地面積 / 140.21㎡ ■建築確認番号 / HK24-10988 (R6.8.16) ■建物完成予定 / 令和6年12月完成済 ■売主 / 株式会社ハウジングタイホー(免許番号 / 兵庫県知事(7)第450800号)(販売代理)

SmileTown
飾磨区富士見ヶ丘
SHIKAMAKU FUJIMIGAOKA

ゆとりある49坪超の
陽当たりの良い2区画

JR山陽本線
「英賀保」駅

49坪超

徒歩約8分

採光の確保やプライバシー性に優れた家づくりが可能。浸水被害を受けにくいメリットも◎

土地販売価格
stage A | 土地面積
164.80㎡(49.85坪) **1,636万円**

■所在/姫路市飾磨区富士見ヶ丘町交通/JR山陽本線(英賀保駅)より徒歩約7分~8分(約550m~590m) ■学区/英賀保小学校(約1100m~1140m)、飾磨西中学校(約2200m~2240m) ■団地設備/電気、都市ガス、公営水道、排水(汚水・雑排水/公共下水道へ放流、雨水/道路側溝へ放流) ■道路幅員/約5.6m舗装道路 ■私道負担/無 ■用途地域/第二種低層住居専用地域(高さ制限10m) ■建ぺい率/60% ■容積率/150% ■地目/宅地 ■総区画数/2区画 ■今回販売区画数/2区画 ■土地面積/164.80㎡(1区画) ■土地販売価格/1,636万円 ■建築条件付き土地販売 ■地区計画/富士見ヶ丘町地区地区計画 <売主>

英賀保 SMILE Selection
スマイル

新快速停車駅 英賀保駅を最寄駅にくらす

■所在/姫路市飾磨区英賀保町交通/JR山陽本線(英賀保駅)より徒歩約7分(約550m) ■学区/英賀保小学校(約300m)、飾磨西中学校(約1500m) ■団地設備/電気(関西電力)、都市ガス、公営水道、排水(汚水・雑排水/公共下水道へ放流、雨水/道路側溝へ放流) ■道路幅員/約6m舗装道路 ■私道負担/有 ■用途地域/第一種中高層住居専用地域(最高限度15m) ■地目/宅地 ■総区画数/1区画 ■今回販売区画数/1区画 ■土地面積/165.28㎡ ■土地販売価格/1,940万円 ■建築条件付き土地販売 <売主>

FreedomTown
英賀保苦編
AGAHOTOMAMI

新規分譲!!

JR山陽本線
「英賀保」駅 徒歩約12分

令和10年4月
「新小学校」開校予定区
荒川南小学校(仮称) 徒歩約8分

土地販売価格
stage D | 土地面積
135.05㎡(40.85坪) **1,184万円**

■所在/姫路市苦編交通/JR山陽本線(英賀保駅)より徒歩約12分(950m) ■学区/荒川小学校(約1100m)、山陽中学校(約2700m) ■団地設備/電気、都市ガス、公営水道、排水(汚水・雑排水/公共下水道へ放流、雨水/道路側溝へ放流) ■道路幅員/約6m~8.27m舗装道路 ■私道負担/有 ■用途地域/第一種住居地域・第二種住居地域 ■建ぺい率/60% ■容積率/200% ■地目/宅地 ■総区画数/1期分譲15区画、2期分譲1区画 ■今回販売区画数/13区画 ■土地面積/135.05㎡~169.05㎡ ■土地販売価格/1,184万円~1,472万円 ■建築条件付き土地販売 ■開発許可番号/姫路市指令第1-45号(24) 令和6年10月16日 ■総開発面積/2638.98㎡ ■土地区画整理事業/英賀保駅周辺土地区画整理事業(事業中) ■その他/埋蔵文化財包蔵地(池ノ下遺跡) <売主>

SmileTown
英賀保駅前13
AGAHOEKIMAE 13

駅近&全区画40坪超の
豊かな暮らしを叶える街

JR山陽本線
「英賀保」駅 徒歩約7分

英賀保小学校 徒歩約5分
マックスバリュ 徒歩約4分

土地販売価格
stage C | 土地面積
133.29㎡(40.32坪) **1,855万円**

■所在/姫路市飾磨区英賀保町一丁目交通/JR山陽本線(英賀保駅)より徒歩約7分 ■学区/英賀保小学校、飾磨西中学校 ■団地設備/電気(関西電力)、都市ガス、公営水道、排水(汚水・雑排水/公共下水道へ放流、雨水/道路側溝へ放流) ■道路幅員/南側:7.51m舗装道路、西側:約6m舗装道路 ■私道負担/有 ■用途地域/第二種中高層住居専用地域 ■建ぺい率/60% ■容積率/200% ■地目/宅地 ■総区画数/4区画(1期3区画、2期1区画) ■今回販売区画数/2区画 ■土地面積/133.29㎡~172.19㎡ ■土地販売価格/1,855万円~2,280万円 ■土地区画整理事業/広土地区画整理事業(完了) <売主>

SmileTown
英賀保小学校前5α
AGAHOHOSHOGAKKOMAE.5α

限定1区画

JR山陽本線
「英賀保」駅 徒歩約12分

山電「西飾磨」駅 徒歩約9分
英賀保小学校 徒歩約4分
マックスバリュ 徒歩約5分

ダブル沿線&
住環境整う
限定1区画の街

土地販売価格
stage A | 土地面積
165.28㎡(49.99坪) **1,940万円**

■所在/姫路市飾磨区英賀清水町3丁目62-2交通/JR山陽本線(英賀保駅)より徒歩約12分(900m)または山陽電鉄(西飾磨駅)より徒歩約9分(700m) ■学区/英賀保小学校(約300m)、飾磨西中学校(約1500m) ■団地設備/電気(関西電力)、都市ガス、公営水道、排水(汚水・雑排水/公共下水道へ放流、雨水/道路側溝へ放流) ■道路幅員/約6m舗装道路 ■私道負担/無 ■用途地域/第一種中高層住居専用地域 ■建ぺい率/60% ■容積率/200% ■高度地区/第二種高度地区(最高限度15m) ■地目/宅地 ■総区画数/1区画 ■今回販売区画数/1区画 ■土地面積/165.28㎡ ■土地販売価格/1,940万円 ■建築条件付き土地販売 <売主>

※建築条件付宅地と表示のある土地は土地売買契約後3ヶ月以内に関西住宅販売株式会社との間で住宅の建築請負契約を締結していただくことを条件として販売いたします。この期間内に住宅を建築しないことが確定したとき又は住宅の請負契約が成立しなかった場合には土地売買契約は白紙となり受領した金額はお返しいたします。

KANJU SHOWROOM 物件の詳細につきましては**ショールーム**へお越し下さい!

最新設備から構造まで、KANJUの家づくりの全てがわかる!

安心のキッズルーム 完備!

住宅ローンのご相談もお気軽に!

平日の見学も大歓迎!

0120-92-0009

関西住宅販売株式会社 姫路支店

〒670-0965 姫路市東延末4丁目38番地1 TEL(079)287-0007 FAX(079)287-0008

●一級建築士事務所 ●建設業許可/国土交通大臣許可(般-3)第28420号 ●宅建業免許/国土交通大臣(2)第9451号 ●(一社)兵庫県宅地建物取引業協会会員 ●(公社)近畿地区不動産公正取引協議会加盟 ■広告有効期限:令和7年2月末日

お電話でのお問い合わせは下記ダイヤルよりお願いいたします