

SMILE TOWN
新野辺北町Ⅵ



STAGE E

MODEL HOUSE



NEW YEAR
MODEL
HOUSE



SMILE TOWN
平岡町新在家Ⅲ

MODEL HOUSE

STAGE C



※外観イメージCG

収納たっぷり家事ラク!
リモートワークルームのある邸

見学をご希望の方は下記より来場予約の上
当社ショールームまでお越しください!

リモートワーク充実 &
ひろびろ団らん空間の邸



予約の上、来場された方に

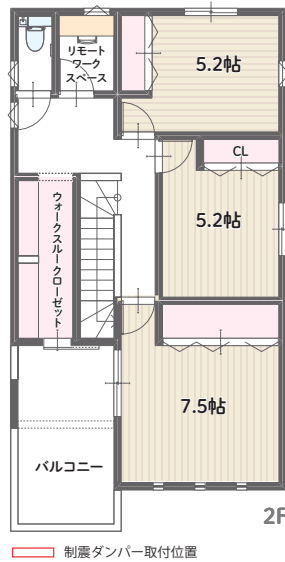
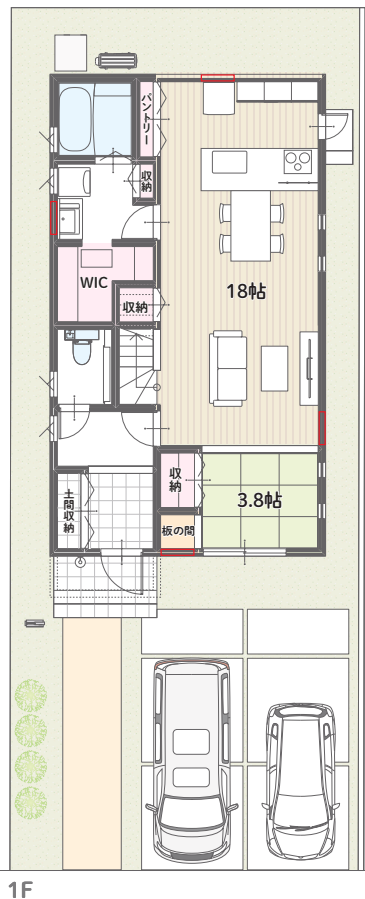
2024 ゴディバ
プレニューイヤーセット
プレゼント

- アンケートにお答えいただき、見学された方に限ります。
 - 1家族様1つの進呈
- ※数に限りがございますのでご了承ください。

ご返済例 ●3,780万円借入の場合 ●ボーナス払いなし

月々/約 87,663 円

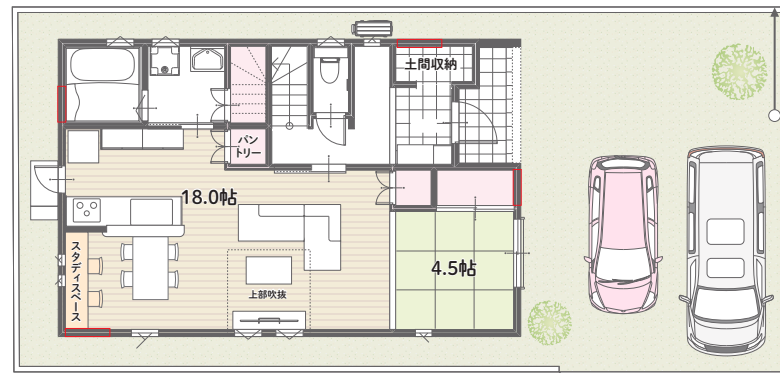
●当社提携銀行の変動金利0.545% ●元利均等払い、40年ローン
※審査によりご希望に添えない場合もございますのでご了承ください。



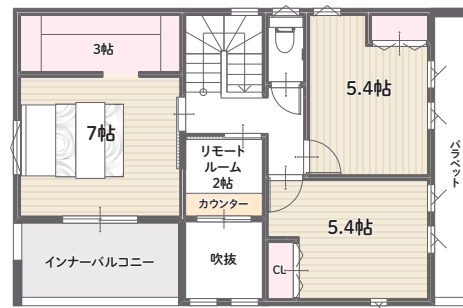
■所在/加古川市別府町新野辺北町7丁目■交通/山陽電鉄「別府駅」より徒歩15分~16分(1200m~1250m)■学区/別府西小学校(1100m~1150m)、別府中学校(20m~70m)■団地設備/電気(関西電力)、ガス(大阪ガス)、上水道(公営)、排水(汚水、雑排水は公共下水道へ放流、雨水は側溝へ放流)■道路幅員/約6m~12m舗装道路■区域区分/市街化区域■用途地域/第一種中高層住居専用地域■高度地区/第3種高度地区■防火地域/指定なし■その他制限/建築基準法第22条区域■建ぺい率/60%■容積率/200%■地目/宅地■私道負担/なし■総戸数/5戸■分譲住宅■今回販売戸数/1戸■販売価格(税込)/3780万円■土地面積/148.51㎡■建物面積/116.55㎡■建物完成済■建物構造/新築木造2階建住宅■開発許可番号/加開指第1-44号(31)令和2年3月11日■総開発面積/741.25㎡■売主/関西住宅販売株式会社

土地面積/148.51㎡(44.92坪)
建物面積/116.55㎡(35.25坪)
土地建物セット販売価格(税込)
3,780 万円

- 土間収納・パントリー
- リモートワークスペース
- ウォークスルークローゼット



1F 制震ダンパー取付位置



- 土間収納・スタディスペース
- リモートワークルーム
- ウォークインクローゼット

土地面積/136.97㎡(41.43坪)
建物面積/108.48㎡(32.81坪)
土地建物セット販売価格(税込)
3,780 万円



■所在/兵庫県加古川市平岡町新在家■交通/JR「東加古川駅」より徒歩12分~13分■学区/平岡小学校(1700m~1720m)・平岡南中学校(1800m~1820m)■団地設備/電気(関西電力)、ガス(都市ガス)、上水道(公営)、排水(汚水、雑排水は公共下水道へ放流、雨水は側溝に放流)■道路幅員/約4.5m~6.0m舗装道路■区域区分/市街化区域■用途地域/第一種中高層住居地域■高度地区/第3種高度地区■防火地域/指定なし■その他/法第22条区域■建ぺい率/60%■容積率/200%■私道負担/あり■総戸数/3戸■分譲住宅■今回販売戸数/1戸■販売価格(税込)/3780万円■土地面積/136.97㎡■建物面積/108.48㎡■建物完成済■建物構造/新築木造2階建住宅■売主/関西住宅販売株式会社

新 地

寸

SMILE TOWN

北在家II

全4区画!

バス停・コンビニ・飲食店など徒歩1分圏内。
スーパー、ドラッグストア・市役所まで
徒歩約4~9分圏内の便利な立地。

土地面積
50坪超
あり!
37.53坪~52.20坪



見学をご希望の方は
上記より来場予約の上
当社ショールームまで
お越しください!

建築条件付
土地販売価格
D号地: 124.29㎡ (37.59坪)

1,800万円

第1かくりん保育園
徒歩約5分
(400m)



キリン堂
加古川粟津店
徒歩約7分
(550~600m)



KANJŪ 関西住宅販売株式会社

〒675-0064 加古川市加古川町溝之口121番地1 TEL:079-456-1000(代表)
●一級建築士事務所 ●建築業許可/国土交通大臣許可(般-3)第28420号 ●宅建業免許/国土交通大臣(2)第9451号
●(一社)兵庫県宅地建物取引業協会会員 ●(公社)近畿地区不動産公正取引協議会加盟

お気軽にお問合せください。
0120-76-8008

マックスバリュ北在家店



徒歩約5分 (290~350m)

加古川市役所



徒歩約9分 (650~700m)

鳩里小学校



徒歩約20分(1600m)

■所在/加古川市加古川町北在家■交通/JR山陽本線「加古川駅」より徒歩約22分、またはJR加古川駅よりかこバス乗車約6分(北在家口)下車徒歩約1分■学区区/鳩里小学校(1600m)、加古川中学校(1300m)■団地設備/電気、都市ガス、公営水道、排水(汚水、雑排水、雨水は公共下水道へ放流)■道路幅員/約18.05m舗装道路(東側、歩道含む)、約16.0m舗装道路(南側、歩道含む)■区域区分/市街化区域■都市計画区域■用途地域/第2種住居地域■高度地区/第4種高度地区■防火地域/なし(法22条指定あり)■建ぺい率/60%■容積率/200%■地目/宅地■私道負担/無■総区画数/4区画■建築条件付土地販売■今回販売区画数/4区画■土地販売価格/1800万円~2546万円■土地面積/124.09㎡~172.58㎡■開発許可番号/加ま指第1-19号(R5)令和5年9月20日■売主/関西住宅販売株式会社

《建築条件付宅地契約》当宅地は土地売買契約後3か月以内に関西住宅販売と住宅建築請負契約を締結していただくことを条件として販売します。この期間内に住宅を建築しないことが確定した場合は、土地売買契約は白紙となり、受領した金額は全額無利子でお返します。
※本チラシ記載の金額は2023年12月時点のものです。物件の金額等は改定により変更になる場合がございます。 ■広告有効期限/2024年1月末日

