

GRAND OPEN

WELCOME

2

DEBUT MODEL

見て、感じて、理想の家を知る

# オール床暖の家

ALL FLOOR HEATED HOUSE

土地・建物セット

15 min.

「くずはモール」や「枚方市駅」を  
自転車で15分圏内の普段使いができる街

4,600 万円台より

期間  
限定

この週末、NEWモデルハウス2棟同時内覧会開催！

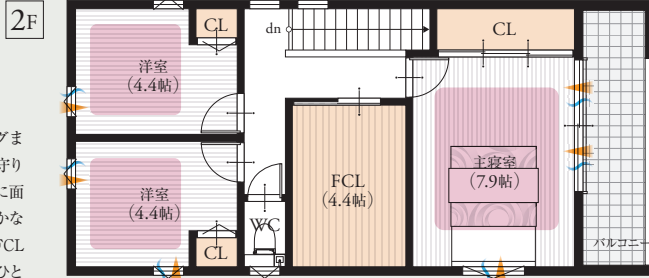
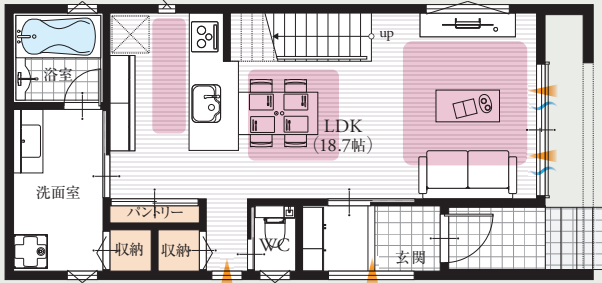
STAGE C Model Plan

3LDK

+ FCL + パントリー  
+ ワイドバルコニー

敷地面積  
98.11㎡ (約29.67坪)  
延床面積  
95.43㎡ (約28.86坪)

オープン階段のあるお洒落なLDKには、リビングまで見渡せるカウンターキッチンを配し、家族を見守りながらお料理もできる安心のつくりです。道路に面した大きな窓からは、あたたかい陽の光と爽やかな風を。2階廊下の真ん中にある大容量4.4帖のFCLは、家族みんなで使うことができるのも魅力のひとつ。ご家族の荷物を入れてもまだまだ余裕があるため、いつもお家をスッキリ綺麗に保てますね。



凡例 | 収納 床暖房  
※掲載の図面は計画段階のもので、実際とは異なりますので予めご了承ください。

温もりに包まれる家

オール床暖の嬉しいポイント

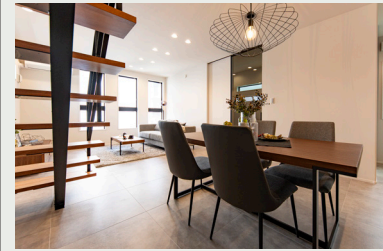
- Point. ① 均一な暖房**  
床全体から熱を放散するため、部屋内の熱が均一に。
- Point. ② 省エネルギー**  
床暖房は低温度で運転できるため、従来の暖房方法に比べてエネルギー効率が高い。
- Point. ③ 安全性**  
床暖房は触れてもやけどの危険が低いため、小さな子供やペットがいる家庭に◎
- Point. ④ 制約のない空間**  
壁や天井に設置する暖房器具が不要なため、室内空間を広く使えます。



※Image Photo

※Image Photo

オール床暖の家で、心も身体も癒される。



見どころ満載で夢が膨らみますよ♪



※モデルハウス写真

Real Life

思いのままに、自由に。

自由設計

自由設計区画もございますので、2棟のモデルハウスをご見学頂き、ご家族に合った世界に一つの邸を見つけませんか？

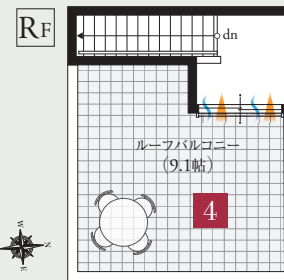
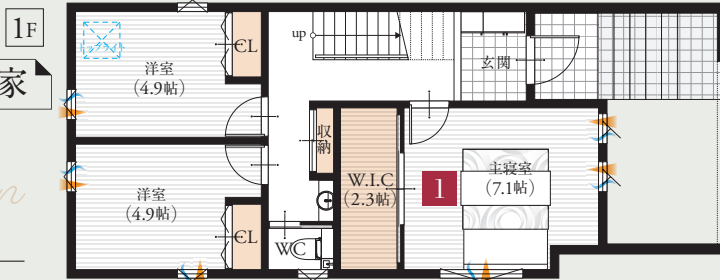
ルーフバルコニーのある家

STAGE D Model Plan

3LDK

+ W.I.C + FCL + パントリー  
+ ルーフバルコニー

敷地面積  
101.88㎡ (約30.88坪)  
延床面積  
105.37㎡ (約31.87坪)



※弊社施工例写真

- Equipment ① 広々主寝室**  
広々とした主寝室にW.I.Cも完備でシーズンアイテムも楽々収納！
- Equipment ② 広々LDK**  
約21.8帖の広々LDK空間は、2階リビングで明るくて爽快！
- Equipment ③ しっかり収納**  
しっかりと収納スペースもあるので、いつも綺麗な室内空間！
- Equipment ④ 屋上快適生活**  
ルーフバルコニーで夏には子供用プールを出してお子様の遊び場として使えたり、BBQ等のホームパーティーの場としても大活躍◎



●物件概要：スマイルタウン牧野本町 所在地：大阪府枚方市牧野本町1丁目23-4他 ●交通：大阪本線「牧野」駅より徒歩10分(約750～800m) ●学区：阪山第二小学校(約800m)・第三中学校(約900m) ●土地設備：電気(関西電力)、ガス(都市ガス)、公営水道・排水(汚水・雑排水は公共下水道・放流) ●道路幅員：北側 約5.06m舗装道路・南側 約3.25m舗装道路 ●用途地域：第2種中高層住居専用地域・第2種高度地区・準防火地域・文化財保護法・景観法 ●地目/宅地 ●建ぺい率・60% ●容積率・200% ●私道負担/無 ●第一団地地区画数/4区画 ●土地面積/98.13㎡ (約29.68坪) ~ 101.88㎡ (約30.81坪) ●建物面積/92.74㎡ (約28.05坪) ~ 105.37㎡ (約31.87坪) ●建物構造/木造2階一戸建住宅 ●今回販売戸数/3戸 ●土地・建物セット販売価格/4,695万円~5,790万円(税込) ●新築戸建分譲 ●造成工事完了日/第一期2022年11月末完成済み ●建物完成/ C・D号地:2023年9月完成済み、A号地:契約後6ヶ月以内入居可能時期/相談 ●取引態様/売主 <売主>関西住宅販売株式会社