



# NEW MODEL OPEN

阪急塚口駅 徒歩 15 min

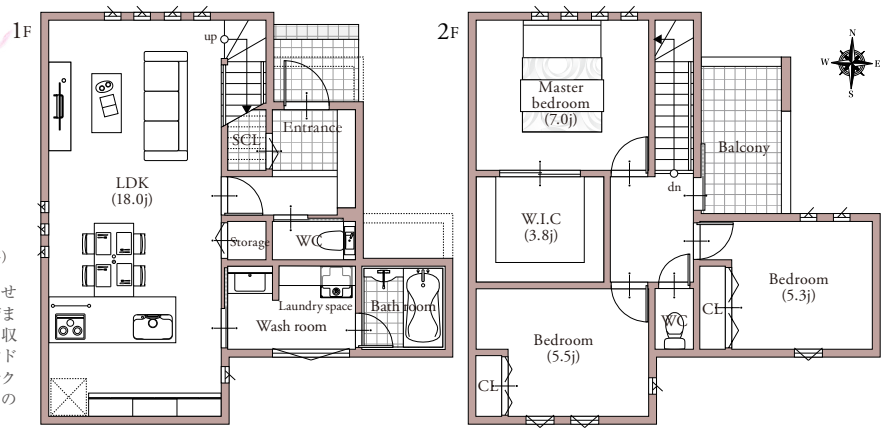
## 暮らし心地が嬉しい、笑顔爛漫の家

■スマイルタウン阪急塚口II ■所在/尼崎市富松町1丁目29-21他 ■交通/阪急「塚口」駅より徒歩15~16分(約1200~1270m)、阪急「武庫之荘」駅より徒歩17~18分(約1300~1370m)  
 ■学区区/市立尼崎北小学校(約520m)・市立塚口中学校(約1070m) ■団地設備/電気(関西電力)、ガス(都市ガス)、公営水道、排水(汚水、雑排水は公共下水道へ放流) ■道路幅員/西側 約2.76m舗装道路・敷地内道路 約4.8m舗装道路・東側 約12.0m舗装道路 ■用途地域/第1種中高層住居専用地域・第2種中高層住居専用地域・第2種高度地区、準防火地域  
 ■地目/宅地 ■建ぺい率/60% ■容積率/200% ■私道負担/有(セットバック部分含む位置指定道路:231.26㎡を持分各10分の1) ■ゴミ出し場所/各住戸前 ■第一期団地区画数/2区画 ■土地面積/92.75㎡(約28.05坪)~97.22㎡(約29.40坪) ■新築戸建分譲 ■今回報売戸数/未定 ■新築戸建分譲販売価格/未定 ■建物完成/令和6年3月2日完成予定 ■建物構造/木造2階一戸建住宅 ■建築確認番号/第HK23-40341号他 ■入居可能時期/相談 ■取引態様/売主>関西住宅販売株式会社

MODEL PLAN  
 Stage G  
 3LDK+S

敷地面積  
 92.75㎡(約28.05坪)  
 延床面積  
 100.19㎡(約30.30坪)

家族の顔を見ながら暮らせる、コミュニケーションが育まれる家。W.I.CやSCL等の収納スペースをはじめ、ランドリースペースも設けた家事ラクかつ暮らしやすい間取りなのも魅力です◎



期間限定 この週末、NEWモデルハウス完成初披露 AM 10:00~ PM 6:00~

関西住宅販売 阪神支店  
 ☎ 0120-75-0009

内覧予約受付開始  
 必ず事前のお問合せをお願いします。

内覧予約はコチラ



ユダワリを叶える自由設計の家

Freedom of Design

建物標準仕様価格

1892万円(税込)  
建物面積 約92㎡

床暖やカワックも付いてお得！  
オール電化仕様も選べます！  
※ガス仕様の場合

快適フラットアプローチの街

# NEW STAGE DEBUT

HANKYU MUKONOSO 15

SMILE TOWN

阪急武庫之荘

事前説明会開催

New

MUKONOSO LIFE  
憧れの武庫之荘生活を始める。

阪急武庫之荘駅  
8分

第一期  
3区画

※モデルハウス写真

MODEL PLAN

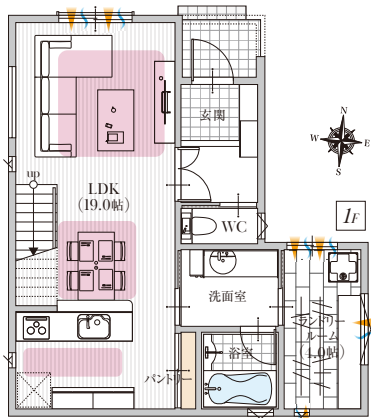
Stage F  
3LDK+s

敷地面積  
92.91㎡(約28.10坪)

延床面積  
100.19㎡(約30.30坪)

オープン階段を設けたLDKは開放的な空間を実現。ランドリールームがあるから天気を気にせず洗濯が出来るし、収納スペースもしっかりあって家事ラク生活を叶えるプランです。

凡例  
■ 収納  
■ 床暖房



## 家事ラク&収納豊富、片付け上手な家

MODEL PLAN

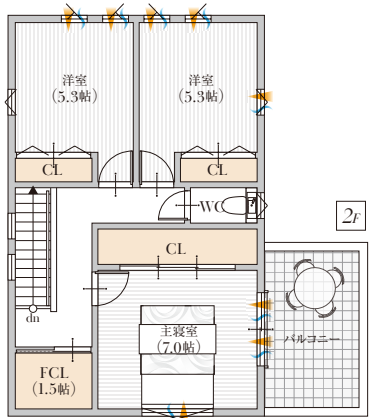
Stage G  
3LDK+s

敷地面積  
92.20㎡(約27.89坪)

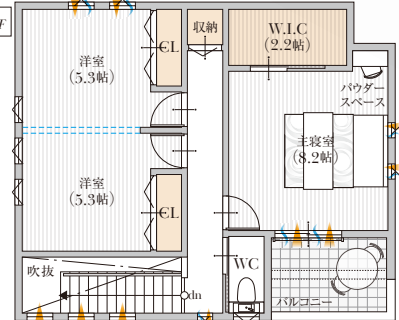
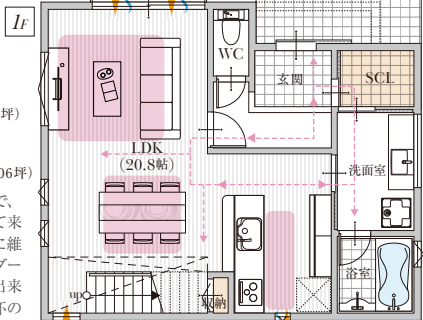
延床面積  
102.68㎡(約31.06坪)

玄関からの回遊動線で、お子様が遊んで帰って来ても室内空間を綺麗に維持できますね。パウダールームや仕切りの出来る洋室等、工夫が一杯のプランです。

■スマイルタウン阪急武庫之荘15 所在/尼崎市武庫之荘8丁目16-40他 ■交通/阪急「武庫之荘」駅よりバス乗車8分「武庫荘総合高校」徒歩4分(約300m) ■学区区/市立武庫東小学校(約500m)・市立武庫東中学校(約950m) ■団地設備/電気(関西電力)、ガス(都市ガス)、公営水道、排水(汚水、雑排水は公共下水道へ放流) ■道路幅員/東側 約4.0m 舗装道路、敷地内道路 約5.0m 舗装道路 ■用途地域・その他法令/第1種中高層住居専用地域・第2種高度地区・準防火地域・文化財保護法・景観法・航空法 ■地目/宅地 ■建ぺい率/60% ■容積率/200% ■私道負担/無 ■第一期団地総区画数/3区画 ■土地面積/92.20㎡(約27.89坪)~100.30㎡(約30.34坪) ■建築条件付宅地分譲 ■今回販売区画数/未定 ■土地販売価格/未定 掲載の建物参考プラン価格/販売開始時発表予定 ■造成工事完了日/令和6年3月末完成予定 ■建物構造/木造2階一戸建住宅 ■建物完成/契約後6ヵ月以内 ■入居可能時期/相談 ■取引態様/売主>関西住宅販売株式会社



## 広々&工夫が一杯、何かと便利で嬉しい家



阪急塚口IIのモデルハウスにて

事前説明会同時開催

現地へはコチラ



KANJU 関西住宅販売株式会社

阪神支店

●一級建築士設計事務所 ●宅業免許/国土交通大臣(2)第9451号 ●建設業許可/国土交通大臣許可(般-3)第28420号  
●(一社)兵庫県宅地建物取引業協会会員 ●(公社)近畿地区不動産公正取引協議会加盟 ■広告有効期限/令和6年4月末日  
〒661-0026 兵庫県尼崎市水堂町3丁目18-24 TEL:(06)6432-0303 FAX:(06)6432-0306

ご予約のお問い合わせ・資料請求は

0120-75-0009

インターネットからのお問い合わせは

KANJU 阪神

検索

https://www.kanju-hs.jp/

※建築条件付宅地と表示のある土地は土地売買契約後3ヶ月以内に関西住宅販売株式会社との間で住宅の建築請負契約を締結していただくことを条件として販売いたします。この期間内に住宅を建築しないことが確定したときは住宅の請負契約が成立しなかった場合には土地売買契約は白紙となり受領した金額はお返しします。