



グランヒルズ大久保

GRAND

モデルハウス新発表!!

OPEN

Xmas キャンペーン 実施中

※詳細は係員にお尋ね下さい

来場ご予約
プレゼント

amazonギフト券
2,000円分



感染症予防対策につき
ご見学は「事前予約制」です。
左記QRコードから
ご予約の上お越し下さい。

MODEL HOUSE

C-1



※建物イメージCG



■土地面積 / 121.88㎡ (36.86坪)
■建物面積 / 112.41㎡ (34.00坪)

バスタイムを満喫する坪庭バスコートと
主寝室に書斎がある家。

収納スペースも確保!
在宅ワークも安心の
独立書斎♪



02

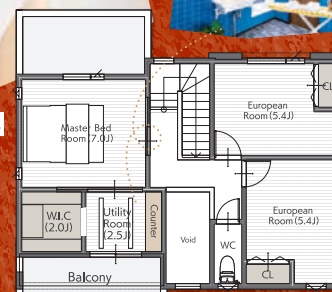
※当モデルハウスは
販売しておりません

MODEL HOUSE

C-5



※建物イメージCG



■土地面積 / 117.59㎡ (35.57坪) ■建物面積 / 108.68㎡ (32.87坪)

陽当たりの良いウッドデッキと
家をキレイに保つファミリー玄関や
ユーティリティルームで家事ラクの家。

ウッドデッキ/ユーティリティルーム



01

※当モデルハウスは販売しておりません ※掲載の内観写真は全て当社施工例です。

“地域最大級”

全180
区画の街



キリン堂 3分
(約210m) 徒歩約

めぐみの郷 5分
(約380m) 徒歩約

コープ大久保 10分
(約800m) 徒歩約



stage D-2 | 土地+建物セット価格 【外構工事+宅配ボックス付】
土地面積/110.24㎡(33.34坪) 建物面積/ 99.36㎡(30.05坪) 3,494万円 (税込)

■所在/兵庫県明石市大久保町大窪 ■交通/JR山陽本線「大久保駅」より徒歩約23分(約1790m)、または「大久保駅」より神姫バス乗車約4分「山の下」停下車徒歩約4分 ■学区/学校区/高丘東小学校(約1130m)・高丘中学校(約780m) ■団地設備/電気(関西電力)、ガス(都市ガス)、水道(明石市営)、排水(汚水・雑排水は公共下水道へ、雨水は側溝に放流) ■用途地域/第一種中高層住居専用地域 ■高度地区/第二種高度地区 ■建ぺい率/60% ■容積率/200% ■予定地目/宅地 ■道路幅員/約6m~9m(歩道含む) ■舗装道路 ■私道負担/無 ■団地総区画数/180区画 <建築条件付土地販売> ■今回販売区画数/39区画 ■土地面積/109.51㎡~139.50㎡ ■土地販売価格/1,422万円~2,228万円 ■最多販売価格帯/1600万円台(15区画) 1900万円台(11区画) ■地区計画有り ■開発許可番号/明開指令第1-40号(29)H30.2.27 ■総開発面積/34,803.47㎡ ■造成工事完了日/令和3年7月下旬完了 <分譲住宅> ■今回販売戸数/1戸 ■土地建物セット価格/3,494万円 ■建築確認/HK20-21236(令和3年7月30日) ■建物完成/契約後6カ月以内に完成予定 ■取引態様/売主



SMILE TOWN

NORTH HILL OHKUBO 10

ノースヒル大久保10

LOCATION

- ◆新幹線・新快速停車駅の西明石駅まで1駅
JR山陽本線「大久保」駅 徒歩 **19**分
- ◆子育てファミリーも安心の徒歩圏内
松陰保育園 徒歩 **9**分
- マルアイ 徒歩 **18**分
- 大久保小学校 徒歩 **15**分

敷地平均 **47**坪超のニュータウン。

閑静で住み心地の良い松陰エリアに



広々敷地でゆったりとした家づくり



自由設計でつくる街

■所在 / 兵庫県明石市大久保町松陰 ■交通 / JR「大久保駅」より徒歩約19分(約1500m) / JR「西明石駅」より徒歩約30分(約2400m) ■学区 / 大久保小学校(約1200m)・大久保北中学校(約1500m) ■団地設備 / 電気、都市ガス、公営水道、排水(汚水・雑排水は公共下水道へ、雨水は側溝に放流) ■道路幅員 / 約6m舗装道路 ■区域区分 / 市街化区域 ■用途地域 / 第1種中高層住居専用地域 ■高度地区 / 第2種高度地区 ■建ぺい率 / 60% ■容積率 / 200% ■予定地目 / 宅地 ■私道負担 / 無 ■団地総区画数 / 14区画 ■今回販売区画数 / 7区画 ■土地販売価格 / 2,011万円~2,218万円 ■土地面積 / 150.01㎡~179.37㎡ ■開発許可番号 / 明開指令第1-18号(R2)令和2年12月8日 ■総開発面積 / 2886.02㎡ ■その他 / 建築基準法第22条区域 ■建築条件付土地販売<売主>

SMILE TOWN 大久保第30

・ OHKUBO 30 ・

全2区画 | 山手小学校 / 大久保北中学校区



山手小学校区で間口も広々、敷地 **47**坪超の2区画！
学近で子育て家族も安心&周辺環境整う利便性に富んだニューステージ！

LOCATION 徒歩圏内にスーパー・コンビニ・ドラッグストア・郵便局など生活施設充実！



学校が近くて
登下校が楽しく♪



山手小学校
徒歩 **9**分



大久保北中学校
徒歩 **9**分

◆お子様の送り迎えも楽々♪
大久保保育園 徒歩 **6**分

◆家事の心強い味方
キリン堂 徒歩 **2**分

土地販売価格
< stage A >
1,872万円
土地面積/157.56㎡(47.66坪)

■所在 / 兵庫県明石市大久保町大窪 ■交通 / JR山陽本線「大久保駅」より徒歩約22分(約1750m)、またはJR大久保駅より神姫バス乗車約4分「山の下」下車徒歩約4分 ■学区区 / 山手小学校(約650m)・大久保北中学校(約650m) ■団地設備 / 電気(関西電力)、ガス(都市ガス)、上水道(明石市管)、排水(汚水・雑排水は公共下水道へ、雨水は側溝に放流) ■道路幅員 / 約9m舗装道路 ■区域区分 / 市街化区域 ■用途地域 / 第1種中高層住居専用地域、第2種住居地域 ■高度地区 / 第2種高度地区 ■建ぺい率 / 60% ■容積率 / 200% ■予定地目 / 宅地 ■私道負担 / 無 ■団地総区画数 / 2区画 ■今回販売区画数 / 2区画 ■土地販売価格 / 1,872万円 ■土地面積 / 157.56㎡ ■建築条件付土地販売<売主>

Smiletown
JR魚住駅前2
JR UOZUMIEKIMAE.2
[魚住小学校区]

6
Block

JR魚住駅まで徒歩 **10**分！
バランスのとれた住環境が魅力の、
躍動と静寂を纏う6区画の街。



毎日の通学も安心
魚住小学校 徒歩 **14**min

お買い物も楽々
マルアイ 徒歩 **12**min

■所在 / 兵庫県明石市魚住町清水・魚住町西岡 ■交通 / JR「魚住駅」より徒歩約10分(約800m) ■学区区 / 魚住小学校(約1100m)・魚住東中学校(約2000m) ■団地設備 / 電気(関西電力)、ガス(都市ガス)、上水道、排水(汚水・雑排水は公共下水道へ、雨水は側溝に放流) ■道路幅員 / 約4m舗装道路 ■私道負担 / 有 ■区域区分 / 市街化区域 ■用途地域 / 第1種中高層住居専用地域 ■高度地区 / 第3種高度地区 ■建ぺい率 / 60% ■容積率 / 200% ■地目 / 宅地 ■団地総区画数 / 6区画 ■今回販売区画数 / 2区画 ■土地販売価格 / 1,709万円~1,889万円 ■土地面積 / 121.13㎡~134.38㎡ ■建築条件付土地販売 ■その他 / 建築基準法第22条区域 <売主>

ご来場
ご予約
プレゼント

amazon
ギフト券 **2,000**円分

感染症予防対策につきご見学は「事前予約制」です。
右記QRコードからご予約の上お越し下さい。



※建築条件付宅地と表示のある土地は土地売買契約後3ヶ月以内に関西住宅販売株式会社との間で住宅の建築請負契約を締結していただくことを条件として販売いたします。この期間内に住宅を建築しないことが確定したとき又は住宅の請負契約が成立しなかった場合には土地売買契約は白紙となり受領した金額はお返しいたします。