

NEW LIFE STAGE GRAND DEBUT!!

家族の夢を叶える新街誕生!

10/23 (sat) ▶ 31 (sun)

ご来場ご予約
プレゼント



amazonギフト券
2,000円分



新型コロナウイルス対策につきご見学は「事前予約制」です。
上記QRコードからご予約の上お越し下さい。

同時開催 ハロウィン企画

ご来場のお子様には

“選べる”お菓子
プレゼント



FIND MY NEXT LIFE / “地域最大級”全180区画のビッグタウン

グランヒルズ大久保

Presented by KANJU / GRAND HILLS OKUBO



様々な叶えたい夢を抱いた人たちに待望の、
自然×街×住環境がリンクするロケーションが
ここ「グランヒルズ大久保」に誕生。
駅も学校もショッピングも軽快なフットワークを叶える
発展目覚ましい、フラットアプローチの新しい街で、
ご家族のミライを紡いでみませんか。

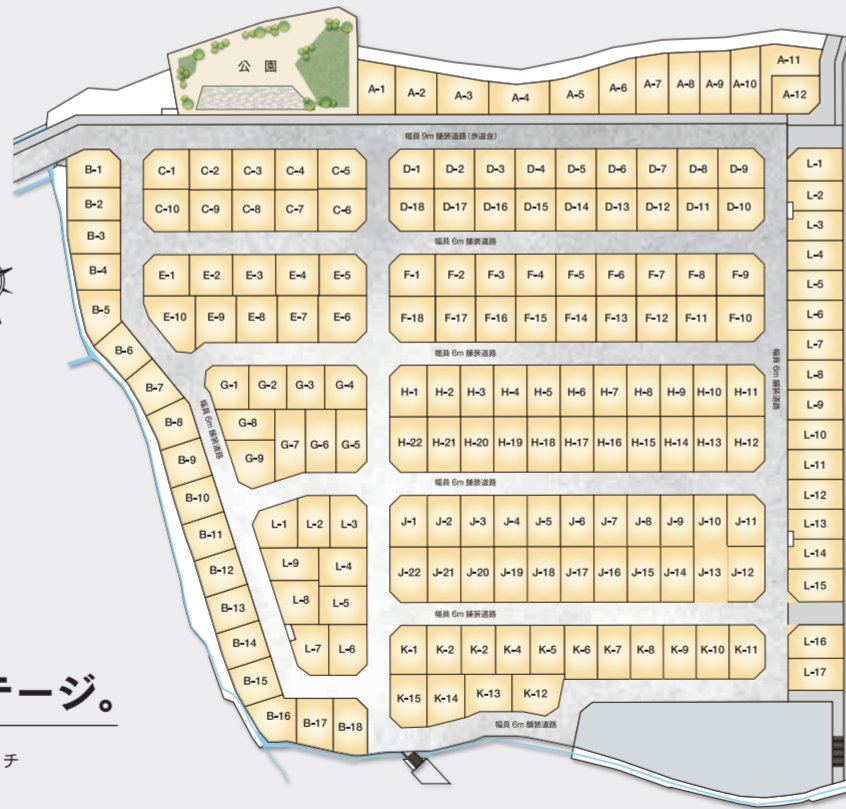
LOCATION

家族みんなが笑顔に暮らせるステージ。

■オンもオフも軽快なアクセス ■駅までは楽々フラットアプローチ
第二神明道路 大久保 I.C. 3分 (約1,870m) 車で約
JR山陽本線 大久保駅 23分 徒歩で約

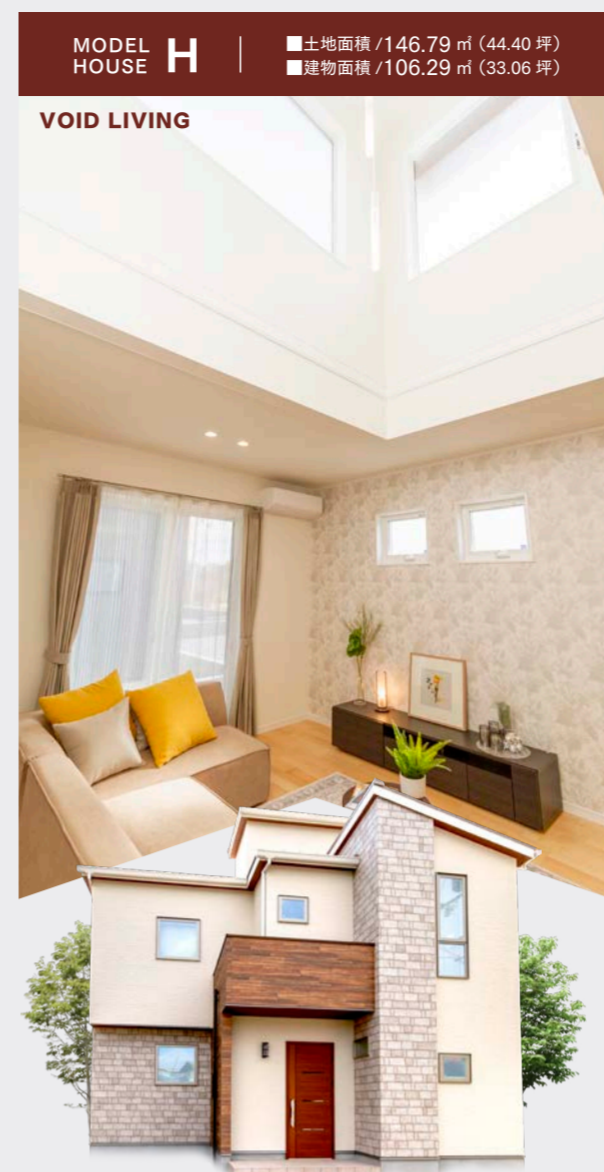
■お子様の通学も安心の徒歩圏内
高丘東小学校 15分 (約1,130m) 徒歩で約
高丘中学校 10分 (約780m) 徒歩で約

■食料品や日用品の買物も便利
キリン堂 3分 (約210m) 徒歩で約
コープ大久保 10分 (約800m) 徒歩で約



土地+建物セット価格

stage L-14 土地面積/109.78㎡(33.20坪)
建物面積/ 99.36㎡(30.05坪)
4LDK 3,193万円 (税込)
駐車2台可



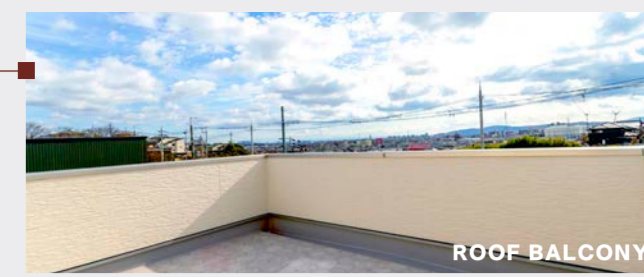
MODEL HOUSE H | ■土地面積/146.79㎡(44.40坪) ■建物面積/106.29㎡(33.06坪)

VOID LIVING

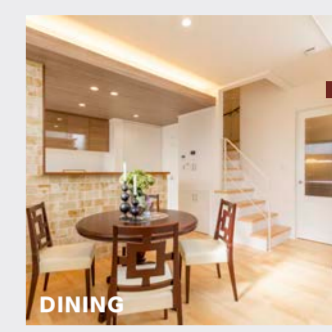
明石海峡大橋を一望する 屋上アウトドアリビング。

屋上には明石海峡を見渡すことのできるルーフトバルコニーを
設けました。眺望の良さはもちろん、陽当たりの良いルーフト
バルコニーは広い物干しスペースとしてやガーデニングやパー
ベキューなどのアウトドアスペース、ペットのドッグラン
スペースとしてなど様々な使い方ができる、家族みんなが楽し
いスポットです。

吹抜けリビングと ガーデンテラスで 明るく開放的な アクティブ邸。



ROOF BALCONY

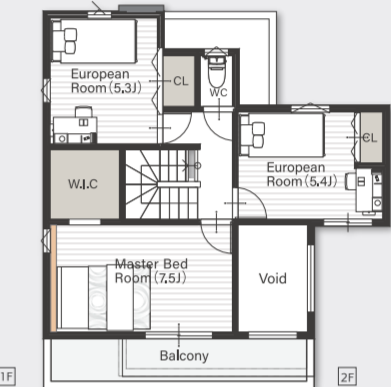


DINING

楽々回遊動線。

水回りへのアクセスがしや
すい回遊動線で毎日の家事
動線を短縮! 帰宅後、玄関
ホールから直接洗面室に衝
き手洗いができるので衛生
面でも安心です。動線上に
収納スペースも設けられて
いるのでお片付けも楽々♪

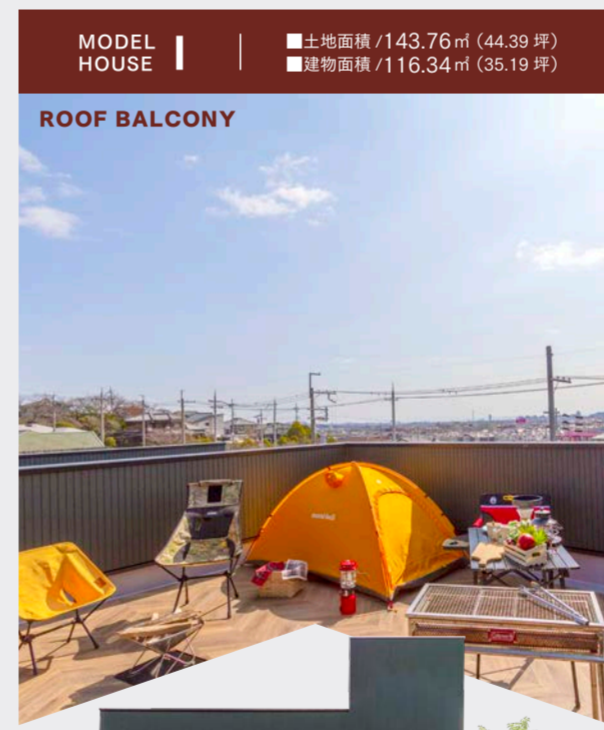
爽快吹抜リビング。



土間収納+洗面室収納+パントリー+
ガーデンテラス+吹抜リビング+
ルーフトバルコニー+W.I.C

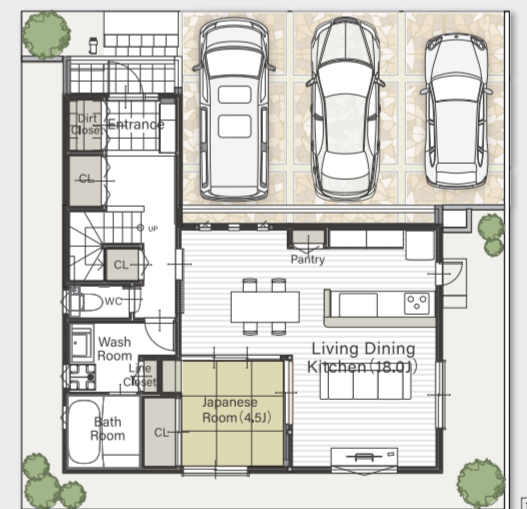
MODEL HOUSE OPEN!!

■所在/兵庫県明石市大久保町山手台2丁目4番2地・大久保町西脇新池ノ谷
719番4■交通/JR山陽本線「大久保」より徒歩約28分(約2170m)■学区/高
丘東小学校(約1240m)・高丘中学校(約1400m)■団地設備/電気(関西電力)、ガ
ス(大阪ガス)、上水道(明石市営)、排水(汚水・雑排水は公共下水道へ放流、雨水
は道路側溝に放流)■道路幅員/約5.5m・9.0m舗装道路■区分/市街化区域
■用途地域/第一種住居用地(外壁高さ1m)■高度地区/第一種高度地
区■建ぺい率/50%■建ぺい率/100%■標準的■価格/宅地■面積/約180㎡
/18戸■今回販売戸数/2戸■土地建物セット販売価格/4,680万円(H号地)
4,780万円(I号地)■建物完成済■開発許可番号/明開指令第1-9号(31) (令和元
年8月15日)■開発総面積/2932.66㎡■売主/関西住宅販売株式会社



MODEL HOUSE I | ■土地面積/143.76㎡(44.39坪) ■建物面積/116.34㎡(35.19坪)

ROOF BALCONY



ベランダ+キャンプ =ベランピング! シックでカッコいい アウトドア邸。



大人カッコいいLDK

落ち着いた深みのある色味と白壁、ウッド調のアクセ
ントが見事にマッチしたカッコいい団らん空間。和室を開放
すると22.5帖の大空間でホームパーティも楽しめます♪



書斎スペース

主寝室に設けられたスキ
ップフロアで仕切られた造
り付けのカウンタースペース
は、テレワークもおまかせ
の書斎スペース。自室で周
りを気にすることなく安心
して仕事に取り組める環
境です。また、就寝前の寛
ぎのひと時を過ごすナイト
リビングとして使える
嬉しい空間です。

KANJU 関西住宅販売株式会社 明石本社 kanju

●一級建築士事務所/建設業許可/兵庫県知事(第-1)第407003号 ●建築業免許/国土交通大臣(1)第9451号
●(一社)兵庫県不動産取引業協会 ●(公社)近畿地区不動産公正取引協議会加盟 ●広告有効期限/令和3年10月末日

お問い合わせ ☎ 0120-72-0007 〒674-0051 明石市大久保町大窪497-1 TEL (078) 937-3338 FAX (078) 937-3337

KANJUの新型コロナウイルス対策について

お客様が安心してご来店頂けるように、全スタッフが徹底して感染予防対策に取り組んでいます。

SMILE TOWN
山手小学校前7
スマイルタウン
YAMATE
SHOGAKKOMAE.7



MODEL HOUSE A | 4LDK+
土地面積 / 129.51㎡ (39.17坪)
建物面積 / 103.09㎡ (31.18坪)
●土間収納●独立洗面台●2ウェイ和室
●スタディカウンター●W.I.C

SMILE TOWN
モデルハウス 新発表
NEW MODEL HOUSE RELEASE
山手小学校まで徒歩3分の子育てタウン。
玄関そばに独立洗面室のあるモダン邸。

◆小学校が目の前の安心ステージ！
山手小学校
徒歩 3 MIN

◆アクセスしやすい駅までフラットな大通り！
JR山陽本線「大久保」駅
徒歩 14 MIN

01.独立洗面台
Wash basin
玄関ホールの先にはすぐにアクセスできる洗面室があるので、帰宅後すぐに手洗いができます。また、隣の脱衣室にも洗面台があるので混みちな朝支度もスムーズに。

SMILE TOWN
大久保18
スマイルタウン
OHKUBO.18



MODEL HOUSE A | 4LDK+
土地面積 / 143.71㎡ (43.47坪)
建物面積 / 107.85㎡ (32.62坪)



MODEL HOUSE C | 4LDK+
土地面積 / 132.13㎡ (39.96坪)
建物面積 / 115.72㎡ (35.00坪)

MODEL HOUSE B | 4LDK+
土地面積 / 144.88㎡ (43.82坪)
建物面積 / 114.06㎡ (34.25坪)



MODEL HOUSE D | 4LDK+
土地面積 / 132.13㎡ (39.96坪)
建物面積 / 113.03㎡ (34.19坪)

SMILE TOWN
JR大久保駅南3
スマイルタウン
JR OHKUBO
EKIMINAMI.3



全3区画
大久保南
小学校区

駅・学校・商業施設の三拍子が揃った
豊かな生活環境を享受する街。

LOCATION 家族みんなが笑顔で暮らせる充実ステージ。
◆通勤・通学に便利な駅近！
JR山陽本線「大久保」駅 徒歩 5 MIN
◆お子様の毎日の通学も安心
大久保南小学校 徒歩 6 MIN
◆食料品から専門店まで揃う
イオン明石 徒歩 8 MIN

■所在 / 兵庫県明石市大久保町大久保町 交通 / JR「大久保」より徒歩約5分(約350m)、山電「中八木駅」より徒歩約17分(約1300m) ■学区区 / 大久保南小学校(約450m)・大久保中学校(約400m) ■用地設備 / 電気(関西電力)、ガス(都市ガス)、上水道(明石市管)、排水(汚水・雑排水は公共下水道へ、雨水は側溝に放流) ■道路幅員 / 約8.7m~9m ■舗装道路、約4.0m専用通路 ■区域区分 / 市街化区域 ■用途地域 / 第一種中高層住居専用地域 ■高度地区 / 第三種高度地区 ■建ぺい率 / 60% ■容積率 / 200% ■地目 / 宅地 ■私道負担 / あり ■団地総戸数 / 3区画 ■今回販売戸数 / 3区画 ■土地販売価格 / 3,074万円~3,227万円 ■土地面積 / 113.44㎡~127.74㎡ ■建築条件付き土地販売<売主>

2021
presented by KANJU
秋の
住宅収穫祭
AUTUMN HOUSE FESTIVAL
amazonギフト券
2,000円分
ご来場ご予約
プレゼント

SMILE TOWN
播磨町東野添3
スマイルタウン
HARIMACHO
HIGASHINOZOE.3



MODEL HOUSE A | 4LDK+
土地面積 / 138.52㎡ (41.90坪)
建物面積 / 106.60㎡ (32.24坪)

SMILE TOWN
フリースペースで趣味を満喫♪
おうち時間がもっと愉しむ邸。



MODEL HOUSE B | 4LDK+
土地面積 / 154.41㎡ (46.70坪)
建物面積 / 104.23㎡ (31.52坪)

リビングに居ながらエクササイズのある邸。

一日の終わりにナイトリビングでリフレッシュできる寛ぎの邸。

団楽空間の中心に寛ぎのカフェテラス「おうちCafe」のひと時を楽しむ邸