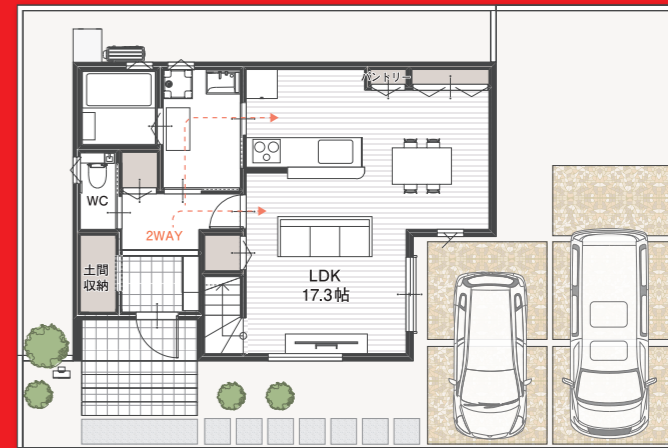


# GRAND OPEN

上大野ガーデンプレイス  
KAMIOHNO GARDEN PLACE

初家見学はやっぱり KANJU® へ!!

新しい年に、新しい家を。モデルハウスはもちろん、土地をお探しの方も、まずはKANJUへ!



見学予約で **プレゼント** STARBUCKS CARD  
2,000円分 **プレゼント!**

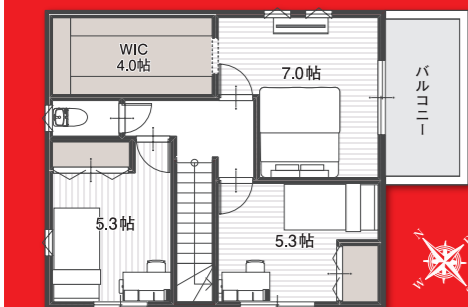
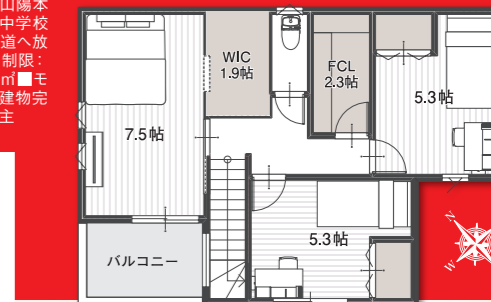
ご見学は「事前予約制」となっております。  
左記QRコードよりご予約の上、お越しください。

- 住宅ご購入予定でアンケートをご記入いただいた方限定
- ひと家族様1回限り

■所在/姫路市上大野6丁目34-7ほか ■交通/JR播但線(野里駅)より徒歩約33分~35分(2640m~2750m)またはJR山陽本線(姫路駅北口停)より神姫バス乗車22分(上大野停)下車徒歩約2分 ■学区区/広峰小学校(約1300m~1410m)、広嶺中学校(約1100m~1210m) ■団地設備/電気(関西電力)、ガス(都市ガス)、上水道(姫路市営)、排水(汚水・雑排水/公共下水道へ放流、雨水/道路側溝へ放流) ■道路幅員/約4m~6m舗装道路 ■私道負担/なし ■用途地域/第2種低層住居専用地域(高さの制限:10m) ■建ぺい率/60% ■容積率/150% ■地目/宅地 ■総戸数/32戸 ■今回販売戸数/2戸 ■土地面積/138.88㎡~139.63㎡ ■モデルハウス販売価格(税込)/3,280万円 ■建築確認番号/A-5:HK24-10862 (R6.7.25)、A-6:HK24-10866 (R6.7.27) ■建物完成予定/令和6年12月完成済 ■開発許可番号/姫路市指令土第1-86号(16)平成28年12月6日 ■総開発面積/7175.96㎡ ■売主

## 初公開 2棟同時

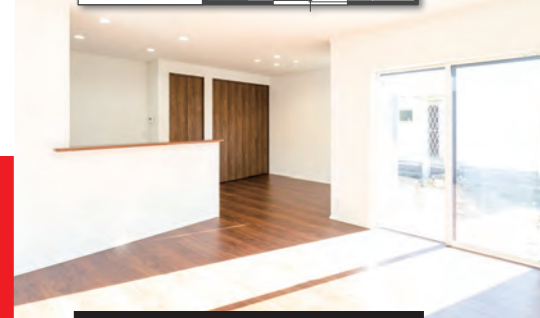
First Advertisement Two-style Housing



暮らしやすい2ウェイ動線 & 4帖のWICのある多収納の家



駐車3台可能

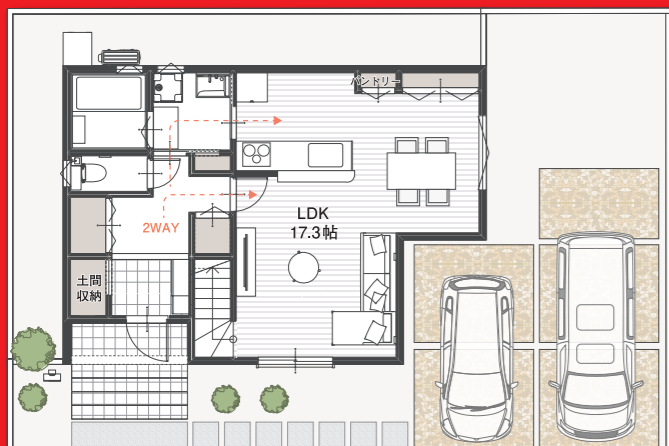


暮らしやすい2ウェイ動線 & WICとFCLでダブル収納の家



多収納で広々居住空間

2階には家族共用で使えるファミリークローゼットと主寝室WICを設置。衣類からアウトドア用品、シーズン雑貨などもしっかり収納でき、居住空間を広く使えます。



MODEL HOUSE 販売価格  
A-5 3,280万円 (税込)  
■土地面積/138.88㎡(42.01坪)  
■延床面積/96.88㎡(29.30坪)

【借入金】3,280万円 【返済期間】40年 ボーナス払い/約99,800円(年2回)  
返済例 月々 約 58,010円  
※当社提携銀行 変動金利(0.445%)元利金等払いの場合。審査によります。

MODEL HOUSE 販売価格  
A-6 3,280万円 (税込)  
■土地面積/139.63㎡(42.23坪)  
■延床面積/98.54㎡(29.80坪)

### “設計”と“建設”そのどちらにも住宅性能評価書付

全10分野の評価ポイントを徹底調査。  
KANJUは多数の項目において、**【最高等級】**を取得しています。



耐震倒壊防止 最高等級 ★★★	耐震損傷防止 最高等級 ★★★	耐風倒壊防止 最高等級 ★★★	劣化の軽減 最高等級 ★★★
維持管理 最高等級 ★★★	省エネ性能(断熱) 等級5 ★★★★★	空気環境性能(内装) 最高等級 ★★★	空気環境性能(天井裏) 最高等級 ★★★



上大野ガーデンプレイス  
KAMOHNO GARDEN PLACE

# BIG TOWN PROJECT

全区画40坪以上のゆとりあるステージ

モデルハウスも公開中!



※街並みイメージCG

小さなお子様も安心  
分譲地内公園

分譲地の奥には見通しの良いフェンスに囲まれた公園を設置。分譲地内は交通量も少なく、防犯面でも安心して遊べるスポットに。



土地販売価格  
stage D-3

1,040万円

■土地面積/137.73㎡(41.66坪)

■所在/姫路市上大野6丁目34-7ほか ■交通/JR播但線(野里駅)より徒歩約33分~35分(2640m~2750m)またはJR山陽本線(姫路駅北口)より神姫バス乗車22分(上大野)下車徒歩約2分 ■学区/広峰小学校(約1300m~1410m)、広嶺中学校(約1100m~1210m) ■団地設備/電気(関西電力)、ガス(都市ガス)、上水道(姫路市営)、排水(汚水・雑排水/公共下水道へ放流、雨水/道路側溝へ放流) ■道路幅員/約4m~6m舗装道路 ■私道負担/なし ■用途地域/第2種低層住居専用地域(高さ制限:10m) ■建ぺい率/60% ■容積率/150% ■地目/宅地 ■総区画数/32区画 ■今回販売区画数/5区画 ■土地面積/137.73㎡~143.06㎡ ■土地販売価格/1,040万円~1,339万円 ■建築条件付き土地販売 ■開発許可番号/姫路市指令土第1-86号(16)平成28年12月6日 ■総開発面積/7175.96㎡<売主>

KITAHIRANO

## 北平野2丁目Ⅲ

2CHOME.3

角地限定1区画

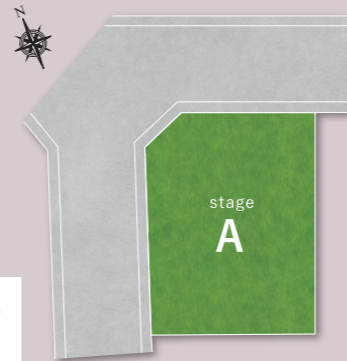


※街並みイメージCG

幼・小・中学校が徒歩圏内!  
毎日の通学も安心の子育てタウン!

広峰幼稚園	広峰小学校	広嶺中学校
徒歩約5分	徒歩約8分	徒歩約5分

土地販売価格 | STAGE A  
土地面積/134.49㎡(40.68坪) 1,373万円



■所在/姫路市北平野二丁目 ■交通/JR山陽本線(姫路駅北口)より神姫バス乗車18分(北平野)下車徒歩約4分 ■学区/広峰小学校(約600m)、広嶺中学校(約350m) ■団地設備/電気、都市ガス、公営水道、排水(汚水・雑排水/公共下水道へ放流、雨水/道路側溝へ放流) ■道路幅員/約5.91m舗装道路 ■私道負担/なし ■用途地域/第一種中高層住居専用地域 ■建ぺい率/60% ■容積率/200% ■高度地区/第二種高度地区(高さ制限15m) ■防火地域/指定なし ■地目/宅地 ■総区画数/1区画 ■今回販売区画数/1区画 ■土地面積/134.49㎡ ■土地販売価格/1,373万円 ■建築条件付き土地販売<売主>

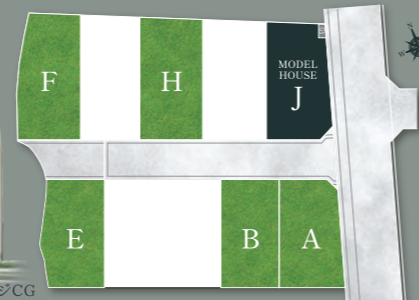
## FREEDOM TOWN 北平野

南向き・角地を含む

全区画 43坪超



※街並みイメージCG



コーヒーハウス「ウィンザー」跡地に  
のびのび子育てできる43坪超の街

広峰小学校	広嶺中学校
徒歩約7min	徒歩約4min

土地販売価格 stage B  
土地面積/143.84㎡(43.51坪) 1,563万円

■所在/姫路市北平野二丁目 ■交通/JR山陽本線(姫路駅北口)より神姫バス乗車18分(北平野)下車徒歩約1分 ■学区/広峰小学校(約550m)、広嶺中学校(約320m) ■団地設備/電気、都市ガス、公営水道、排水(汚水・雑排水/公共下水道へ放流、雨水/道路側溝へ放流) ■道路幅員/約6m~8.5m舗装道路 ■私道負担/有 ■用途地域/第一種中高層住居専用地域 ■建ぺい率/60% ■容積率/200% ■高度地区/第二種高度地区(高さ制限15m) ■防火地域/指定なし ■地目/宅地 ■総区画数/10区画(1期3区画、2期3区画、3期3区画、4期1区画) ■今回販売区画/3区画 ■土地販売価格/1,563万円~1,957万円 ■土地面積/143.84㎡~175.99㎡ ■建築条件付き土地販売<売主>  
※建築条件付宅地と表示のある土地は土地売買契約後3ヶ月以内に関西住宅販売株式会社との間で住宅の建築請負契約を締結していただくことを条件として販売いたします。この期間内に住宅を建築しないことが確定したとき又は住宅の請負契約が成立しなかった場合は土地売買契約は白紙となり受領した金額はお返しいたします。



KANJU SELECT

ゆとりある空間が  
暮らしをもっと自由に  
する

FREEDOM TOWN

## 北平野

KITAHIRANO



model house J



広々とした  
ゆとりのLDK  
(パントリー含む)

約30帖

太陽光発電システム搭載 13.06kw

# OPEN

モデルハウス公開中

MODEL HOUSE | stage J

■土地面積/160.78㎡(48.63坪)  
■延床面積/125.88㎡(38.07坪)

※当モデルハウスは販売しておりません



通り抜けできる  
ファミリークローゼット



# 関西住宅販売株式会社

姫路支店

〒670-0965 姫路市東延末4丁目38番地1 TEL(079)287-0007 FAX(079)287-0008

●一級建築士事務所 ●建設業許可/国土交通大臣許可(般-3)第28420号 ●宅建業免許/国土交通大臣(2)第9451号  
●(一社)兵庫県宅地建物取引業協会会員 ●(公社)近畿地区不動産公正取引協議会加盟 ●広告有効期限/令和7年1月末日

右記QRコードからスマホで  
カンタンお問い合わせ!



電話でのお問い合わせは下記ダイヤルより▼

0120-92-0009

実際に 見て 触れて 体感 できるKANJU姫路のショールーム!



KIDS ROOM

お子様連れでも  
安心のキッズ  
ルーム完備!!

ACCESS MAP

