

GRAND

Open

2 STYLE
MODEL HOUSE
NEW ENTRY!!
in BESSHO MIKUNINO.

FREEDOM TOWN
フリーダムタウン 別所・みくにの

木目をふんだんに使用した
自然素材のぬくもりを感じる
ホッとココロ落ち着く住まい。

NATURAL
STYLE

A-16 MODEL HOUSE

MODEL HOUSE

A-17

MODERN
STYLE

落ち着いたシンプルな装いで
スタイリッシュに暮らす
ムダのない洗練された住まい。

2023 11/23^{FRI} ~ 初公開 FREEDOM TOWN 別所・みくにの

2棟同時体感会開催!!

ご予約の上ご来場でプレゼント!!

amazon
ギフト券 2,000円分

& お菓子詰め合わせ

QR

直接現地へのご来場も可能です。是非お気軽にご来場ください♪



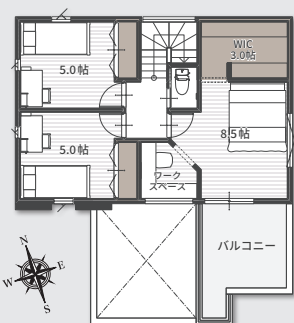
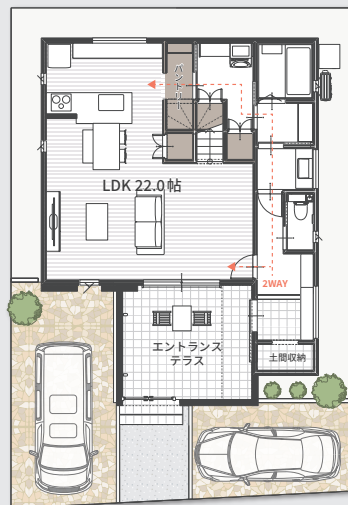
MODEL HOUSE A-16

FREEDOM TOWN
フリーダムタウン

MODEL HOUSE A-17

別所・みくにの

悠遊空間の邸



ワークスペース

WORK SPACE

主寝室の一角に設けられた造り付けカウンターのあるワークスペース。仕事や趣味のスペースに。



22帖の広々団楽空間

FAMILY SPACE

暮らしの中心となるLDKは22帖の広々とした寛ぎ空間。エントランステラスとも繋がる開放的な空間に。キッチンからはパントリーやランドリールームなど水回りへ繋がる家事ラク動線。



アプローチと玄関の間に設けられた
広々としたエントランステラス

※当社施工例

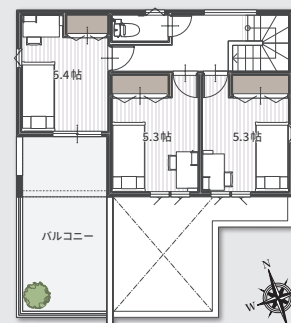
土地面積 / 152.31㎡ (46.07坪) + エントランステラス+土間収納
建物面積 / 109.30㎡ (33.06坪) + ランドリールーム+パントリー
+ワークスペース+WIC

テラスが住空間を「自遊」にする2つの住まい。



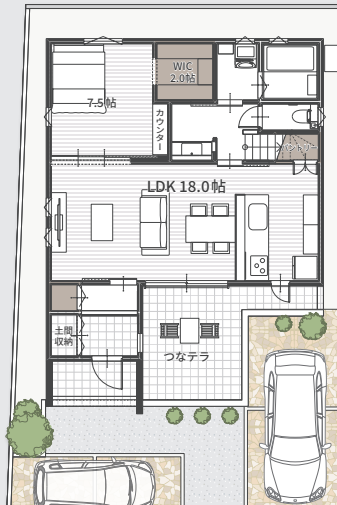
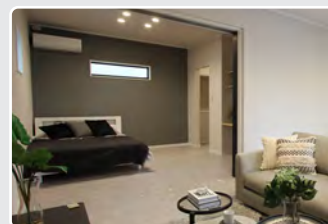
内と外をシームレスにつなげる
プライバシーも確保した「つなテラ」

土地面積 / 153.20㎡ (46.34坪) + つなテラ+土間収納
建物面積 / 105.57㎡ (31.93坪) + 主寝室カウンター+パントリー
+WIC



つなテラ | TSUNATERA

LDKとワイドサッシでつながるテラス「つなテラ」。開放的かつプライベートな空間は、人目を気にせずお子様のプール遊びやバーベキューを楽しめる空間に。



平屋のように暮らせる主寝室

1F MASTER BED ROOM

1Fに主寝室を設け、テラスに洗濯物を干すことで、平屋のように暮らせるワンフロアで生活が完結する間取りに。寝室ではなくリビングとつながった団楽空間として活用することもできます。

※掲載のモデルハウスは販売していません



オンリーワンの夢を叶える /
自由設計区画

好評につき
残りわずか

2 区画
45~50坪超

新しいコミュニティを築きやすい全38区画のBIG SCALE TOWN!!



●通勤・通学に便利な
JR御着駅

徒歩約 **11**分

●子育ても安心

にじいる保育園 徒歩約 **2**分

●カーアクセスも便利!
姫路東インター

車で約 **9**分
別所インター 車で約 **7**分

御国野幼稚園 徒歩約 **6**分

土地販売価格 **A-4**

1,049万円

■土地面積 / 151.59㎡ (45.85坪)

■所在/姫路市御国野町御着、姫路市別所町佐土 ■交通/JR山陽本線(御着駅)より徒歩約11分~13分(850m~1000m) ■学区/別所小学校(A-1~A-17)、御国野小学校(B-1~B-21)、東中学校 ■団地設備/電気、都市ガス、公営水道、排水(汚水・雑排水/公共下水道へ放流、雨水/道路側溝へ放流) ■道路幅員/約5m~6m舗装道路 ■私道負担/無 ■用途地域/第一種住居地域 ■準住居地域 ■建ぺい率/60% ■容積率/200% ■高度地区/指定なし ■防火地域/指定なし ■地目/宅地 ■総区画数/38区画 ■今回販売区画数/3区画 ■土地面積/151.59㎡~166.37㎡ ■土地価格/1,049万円~1,107万円 ■建築条件付き土地販売 ■開発許可番号/姫路市指令土第1-79号(19)令和元年11月25日 ■総開発面積/8950.13㎡ ■売主/関西住宅販売株式会社
※建築条件付宅地と表示のある土地は土地売買契約後3ヶ月以内に関西住宅販売株式会社との間で住宅の建築請負契約を締結していただくことを条件として販売いたします。この期間内に住宅を建築しないことが確定したとき又は住宅の請負契約が成立しなかった場合には土地売買契約は白紙となり受領した金額はお返しいたします。

関西住宅販売株式会社

姫路支店

〒670-0965 姫路市東延末4丁目38番地1 TEL (079) 287-0007 FAX (079) 287-0008

●一級建築士事務所 ●建設業許可/国土交通大臣許可(般-3)第28420号 ●宅建業免許/国土交通大臣(2)第9451号
●(一社)兵庫県宅地建物取引業協会会員 ●(公社)近畿地区不動産公正取引協議会加盟 ■広告有効期限/令和5年11月末日



右記QRから
スマホで簡単
お問い合わせ



0120-92-0009

実際に 見て 触れて 体感 できるKANJU姫路のショールーム!



KIDS ROOM
お子様連れでも
安心のキッズ
ルーム完備!!



ACCESS MAP

