

HOUSE

新発売表

NEW MODEL

KANJU®



明るい団欒空間!!

stage F

MODEL SPEC

- 土地面積 / 127.56㎡(38.58坪)
- 延床面積 / 96.46㎡(29.17坪)
- +土間収納
- +スタディコーナー
- +WIC

駐車2台可能

SMILE TOWN 阿成鹿古 II

子育てエコホーム 支援事業

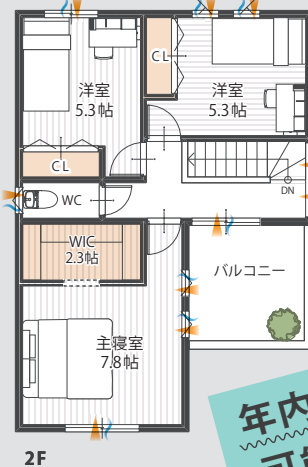
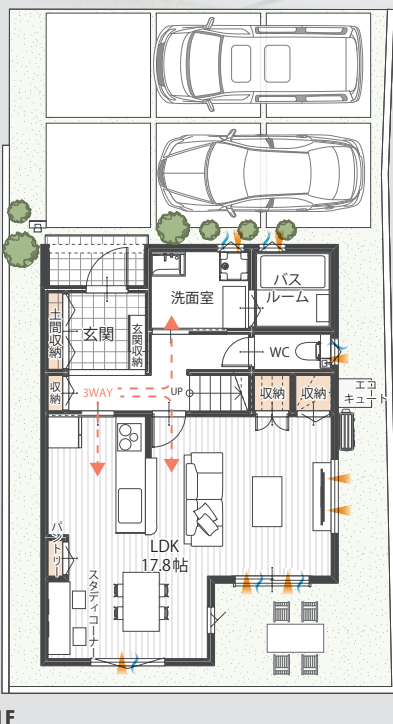
子育て世帯 または 若者夫婦世帯 なら

補助金 **80万円**

対象物件

高浜小学校 飾磨東中学校

どちらも 徒歩 **5分**



年内入居可能!!

詳細については 下記QRより お問合せ下さい



stage F | モデルハウス販売価格

月々の返済例

約 **55,730円**

3,180万円 (税込)

《借入金》3,180万円

《返済期間》40年

ボーナス払い

約10万円(年2回)

※当社提携銀行の変動金利0.445% 元利均等払い、40年ローンの場合。審査によりご希望に添えない場合もございます。

令和6年12月初旬 完成予定!!

●建築確認番号 / HK24-10927 (R6.8.2)

■所在 / 姫路市飾磨区阿成鹿古 ■交通 / 山陽電鉄本線(妻鹿駅)より徒歩約17分(1300m)、またはJR姫路駅より神姫バス乗車約14分(飾磨東中学校北停)下車徒歩約3分 ■学校区 / 高浜小学校、飾磨東中学校 ■団地設備 / 電気、都市ガス、公営水道、排水(汚水・雑排水 / 公共下水道へ放流、雨水 / 道路側溝へ放流) ■道路幅員 / 北側約3.94m、西側約2.94m~3.13m舗装道路 ■私道負担 / 有 ■水路占用 / 有 ■用途地域 / 第二種中高層住居専用地域 ■建ぺい率 / 60% ■容積率 / 200% ■地目 / 宅地 ■総戸数 / 3戸 ■今回販売戸数 / 1戸 ■F号地モデルハウス販売価格(税込) / 3180万円 ■土地面積 / 127.56㎡ ■建物面積 / 96.46㎡ ■建物構造 / 木造2階建て ■建物設備 / システムキッチン、洗面ドレッサー、ユニットバスほか ■売主 / 関西住宅販売株式会社



現地

KANJU®

関西住宅販売株式会社 姫路支店

フリーダイヤル

0120-92-0009

〒670-0965兵庫県姫路市東延木4丁目38番地1 TEL: 079-287-0007 (代表)
 ●一級建築士事務所 ●建築業許可/国土交通大臣許可(般-3)第28420号 ●宅建業免許/国土交通大臣(2)第9451号
 ●(一社)兵庫県宅地建物取引業協会会員 ●(公社)近畿地区不動産公正取引協議会加盟 ※広告有効期限/R6.9末

かんじゅー姫路 検索 https://kanju.jp/himeji



follow us



KANJU_HIMEJI

新規分譲

PARK COAT SHIMONODA

パークコート 下野田

閑静な住宅街
格式と利便性が調和する

Kansju



※街並イメージCG

自由設計、注文住宅用地

建築条件付
宅地分譲

約40坪～48坪のひろい敷地。全区画、2台以上の駐車が可能です。
建物プランのご提案、お見積りのご依頼などお気軽に。



※概略図につき、参考図として参照ください。
また現況と異なる場合は現況を優先下さい。

■所在/姫路市飾磨区下野田4丁目 ■交通/山陽電鉄(飾磨駅)より徒歩約15分、またはJR姫路駅より神姫バス乗車約10分(Aコープ高浜店前停)下車徒歩約6分 ■学区/高浜小学校(約500m)、飾磨東中学校(約450m) ■団地設備/電気、都市ガス、公営水道、排水(汚水・雑排水/公共下水道へ放流、雨水/道路側溝へ放流) ■道路幅員/約5.55m～6m舗装道路 ■私道負担/無 ■用途地域/第二種中高層住居専用地域 ■建ぺい率/60% ■容積率/200% ■地目/宅地 ■総区画数/7区画 ■販売区画数/7区画 ■建築条件付き土地販売価格/1732万円～2025万円 ■土地面積/133.90㎡～160.01㎡ ■開発許可番号/姫路市指令土 第1-73(23)(令和6年2月2日) ■開発総面積/1002.03㎡ ■造成完了予定/令和6年8月末予定 ■売主/関西住宅販売株式会社

■建築条件付き宅地分譲について
この土地は、土地売買契約締結後3ヶ月以内に住宅の建築請負契約を締結していただくことを条件として販売いたします。この期間内に住宅を建築しないことが確定したとき、又は住宅の建築請負契約が成立しなかった場合は、土地売買契約は白紙となり、受領した金銭は全額無利子でお返しします。



当社施工例、約30帖のLDKモデル(北平野にて公開中)

徒歩圏に学校や店舗が整った、利便性の高いエリア

高浜小学校 / 下野田東公園 / Aコープ
徒歩7分 / 徒歩3分 / 徒歩6分



高浜小学校



飾磨東中学校



こちらのフォームからも
お気軽に詳細資料を
ご請求いただけます

物件の詳細、お問合せは下記までお気軽に

KANJU® 関西住宅販売株式会社 姫路支店

フリーダイヤル 0120-92-0009

〒670-0965 兵庫県姫路市東延末4丁目38番地1 TEL: 079-287-0007 (代表)
●一級建築士事務所 ●建築業許可/国土交通大臣許可(般-3)第28420号 ●宅建業免許/国土交通大臣(2)第9451号
●(一社)兵庫県宅地建物取引業協会会員 ●(公社)近畿地区不動産公正取引協議会加盟
※広告有効期限/R6.9末

かんじゅー姫路 検索 <https://kanju.jp/himeji>

