

# 初広告

SMILE TOWN

## 阿成鹿古2

anasekako

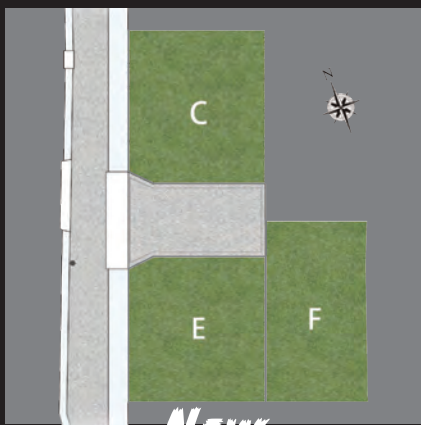


姫路市にお住まいの  
子ども3人以上の世帯は  
令和6年1月1日から

**医療費無料!**

18歳まで無償化(所得制限なし)  
くわしくは姫路市のHPをご覧ください

### NEW SMILE TOWN IS DEBUT!



**NEW**

第一期(3区画)販売開始!  
分譲地説明会開催



**ELEMENTARY SCHOOL**

徒歩約5分~6分(400m~450m)

高浜小学校



**PRE-SCHOOL**

徒歩約6分~7分(450m~500m)

高浜幼稚園



**SUPERMARKET**

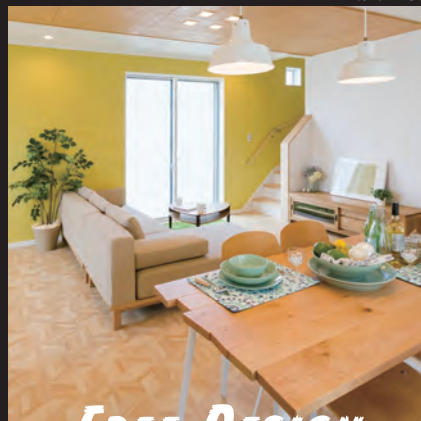
徒歩約10分~11分(800m~850m)

Aコープ



**LOCATION**

学校が近く、日当たりも良好。  
子育て世代にぴったりの環境



**FREE DESIGN**

ご家族の想いをカタチに!

自由設計



**STRUCTURE**

KANJUの家はすべて、住宅性能表示制度で  
最高ランクの耐震等級3を取得しています。

家族を守る強い家



**SHOWROOM**

KANJUショールームへ  
お越しください!

MAPは  
こちら▶



**RESERVATION**



上記より「説明会」の来場予約ができます!

**KANJU®**



information session will be held.  
Please come to our showroom!

■所在/姫路市飾磨区阿成鹿古 ■交通/山陽電鉄本線(妻鹿駅)より徒歩約17分(1300m)、またはJR姫路駅より神姫バス乗車約14分(飾磨東中学校北停)下車徒歩約3分 ■学区区/高浜小学校(約400m~450m)、飾磨東中学校(約350m~400m) ■団地設備/電気、都市ガス、公営水道、排水(汚水・雑排水/公共下水道へ放流、雨水/道路側溝へ放流) ■道路幅員/北側約3.94m、西側約2.94m~3.13m舗装道路 ■私道負担/有 ■水路占用/有 ■用途地域/第二種中高層住居専用地域 ■建ぺい率/60% ■容積率/200% ■地目/宅地 ■総区画数/3区画(1期)、3区画(2期)、1区画(3期) ■土地面積/127.56m~171.22m ■建築条件付土地販売 ■今回販売区画数/3区画(1期) ■土地面積/127.56m~143.18m ■土地販売価格/1274万円~1773万円 ■売主/関西住宅販売株式会社  
《建築条件付宅地契約》当宅地は土地売買契約後3か月以内に関西住宅販売と住宅建築請負契約を締結していただくことを条件として販売します。この期間内に住宅を建築しないことが確定した場合は、土地売買契約は白紙となり、受領した金銭は全額無利子で返します。

※本チラシ記載の金額は2023年12月時点のものです。物件の金額等は改定により変更になる場合がございます。 ■取引条件の有効期限/2024年1月末日

KANJŪ®

高浜小学校

当社施工例

Free design

自由設計

# 初 告

姫路市にお住まいの  
子ども3人以上の世帯は  
令和6年1月1日から

**医療費無料!**

18歳まで無償化(所得制限なし)  
くわしくは姫路市のHPをご覧ください

SMILE TOWN

## 阿成植木A

土地建物セット販売価格(税込)

**A** 号地 **2,980** 万円

ご返済例 月々/約61,500円

2,980万円借入の場合 ボーナス加算 約9.9万円(年2回)

※当社提携銀行の変動金利0.545% 元利均等払い、35年ローンの場合。審査によりご希望に添えない場合がございますのでご了承ください。

徒歩約5分  
(400m)

高浜幼稚園

イメージ

徒歩約6分  
(450m)

### Model House

A号地/3LDK  
限定1区画!

Aコープ

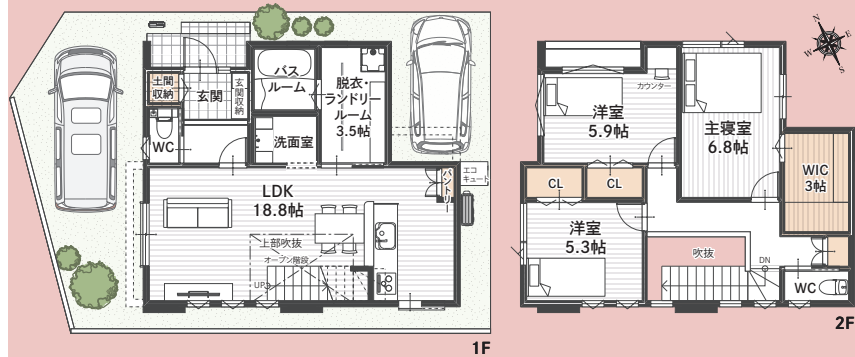
イメージ

徒歩約9分  
(650m)

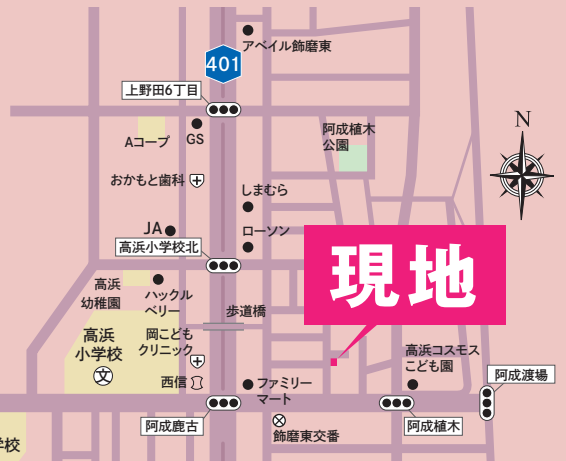
### Outline

■所在/姫路市飾磨区阿成植木 ■交通/山陽  
電鉄本線(妻鹿駅)より徒歩約13分(1000m)、ま  
電車本線(姫路駅)より徒歩約13分(飾磨東  
交番前)下車徒歩約2分 ■学区/高浜小学  
校(約400m)、飾磨東中学校(約600m) ■団地  
設備/電気、都市ガス、公営水道、排水(汚水・雑  
排水/公共下水道へ放流、雨水/道路側溝へ放  
流) ■道路幅員/約5.1m舗装道路 ■私道負担/建  
■用途地域/第二種中高層住居専用地域 ■建  
■無■用途地域/第二種中高層住居専用地域 ■総  
■率/60% ■容積率/200% ■地目/宅地 ■総  
■区画数/1区画 ■分譲住宅 ■今回販売戸数/1  
■面積/101.69㎡ ■建物面積/96.88㎡ ■建  
■物完成予定(2024年4月) ■建築確認番号/  
HK23-11790(R5.11.22) ■建物構造/新築木  
造2階建住宅 ■売主/関西住宅販売株式会社

※本チラシ記載の金額は2023年12月時点のものです。  
物件の金額等は改定により変更になる場合がございます。



見学希望の場合は、  
シヨールームに  
お越しください。



■取引条件の有効期限/2024年1月末日

KANJŪ® 0120-92-0009

●一級建築士事務所 ●建築業許可/国土交通大臣許可(般-3)第28420号 ●宅建業免許/国土交通大臣(2)第9451号  
●(一社)兵庫県宅地建物取引業協会会員 ●(公社)近畿地区不動産公正取引協議会加盟