

NEW OPEN

GOOD PLACE

新団地
 UOZUMI
 NISHIKIGAOKA
 スマイルタウン 魚住町錦が丘2

■所在/兵庫県明石市魚住町錦が丘1丁目 ■交通/JR「魚住駅」より徒歩約11分(約850m) ■学区/錦が丘小学校(約350m)、魚住東中学校(約1400m) ■団地設備/電気(関西電力)、ガス(都市ガス)、上水道(明石市営)、排水(汚水・雑排水は公共下水道へ、雨水は側溝に放流) ■道路幅員/約4m~5.5m舗装道路 ■私道負担/あり ■区域区分/市街化区域 ■用途地域/第1種低層住居専用地域(外壁後退1m) ■高度地区/第1種高度地区 ■建ぺい率/50% ■容積率/100% ■予定地目/宅地 ■団地総区画数/4区画 ■建築条件付土地販売 ■今回販売区画数/2区画 ■土地販売価格/1988万円・2015万円 ■土地面積/145.04㎡・181.36㎡ ■その他/建築基準法第22条区域 <売主>

公園が目の前の落ち着いた住環境。

駅が徒歩圏内の閑静な住宅街。

日々の暮らしに欠かせない商業施設が身近という利便性。
 魚住駅へ徒歩11分で、毎日の通勤や休日のお出かけにも便利。
 子どもの通学も徒歩5分の近さでママも安心。
 子育てファミリーの快適な毎日を彩ります。

限定 **2** 区画
 [第1期]

FREE PLAN
 自分達のライフスタイルに合った間取りで建てることができます!



「錦が丘1丁目」
 住みやすい場所



JR魚住駅
 徒歩約11分



錦が丘小学校
 徒歩約5分



街並みイメージCG

メールでのお問い合わせはこちら
 0120-72-0007



SHOWROOMへ
 お越しく下さい





**モデルハウス
見学会開催
NEW MODEL HOUSE**

3台駐車も可能な広々敷地に5LDK+6帖小屋裏収納。 大家族も納得の最新モデルハウス誕生!



泥んこ汚れのお子さまや、料理をする奥さまもダイレクトに入れる2ヶ所の入り口がある洗面室や、靴が一足も無いスッキリ玄関を実現するシューズクローゼット兼家族専用玄関など、機能性も高性能な逸邸。

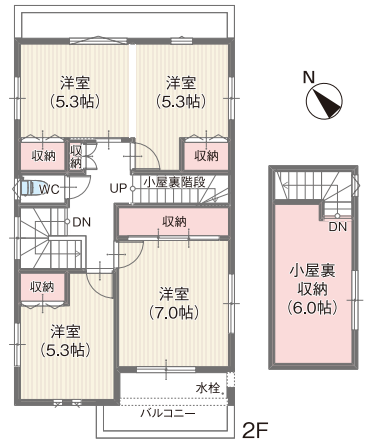
18.8帖の広々スペースにさらに大空間を感じさせ南からの光を取り入れるワイドサッシのあるLDK。



スムーズな家事動線を実現する水回り。



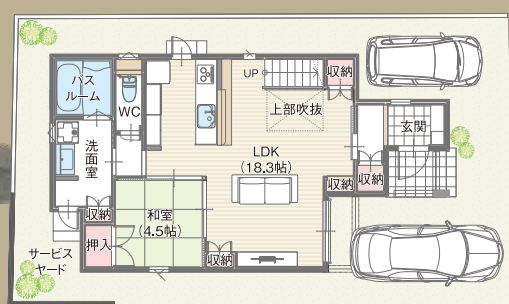
5LDK+屋根裏6帖収納部屋
E号地 ■土地面積/181.81㎡ (46.01坪)
■建物面積/115.72㎡ (35.00坪)



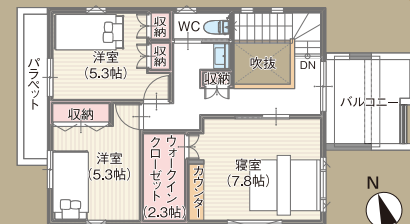
■所在 / 加古郡播磨町大中1丁目 ■交通 / 山陽「播磨町駅」より徒歩約17分(約1300m) ■学区 / 蓮池小学校(約750m)、播磨中学校(約800m) ■土地設備 / 電気(関西電力)、ガス(大坂ガス)、上水道(公営)、排水(汚水・雑排水は公共下水道へ、雨水は側溝及び水路に放流) ■道路幅員 / 約6.0m ■区域区分 / 市街化区域 ■用途地域 / 第一種低層住居専用地域(外壁後退1m) ■高度地区 / 第一種高度地区 ■建ぺい率 / 50% ■容積率 / 100% ■予定地目 / 宅地 ■私道負担 / 無 ■団地総戸数 / 6戸 ■分譲住宅 ■今回販売戸数 / 1戸 ■土地建物セット販売価格 / 4117万円 ■建物構造 / 木造2階建一戸建住宅 ■建物設備 / システムキッチン、洗面トレッサー、ユニットバスほか ■建物完成済(令和元年8月) ■開発許可番号 / 兵庫県令東播(加土)(建)第1-8号(30播磨) H30.6.14<売主>



約23帖の大空間を実現するLDK+和室

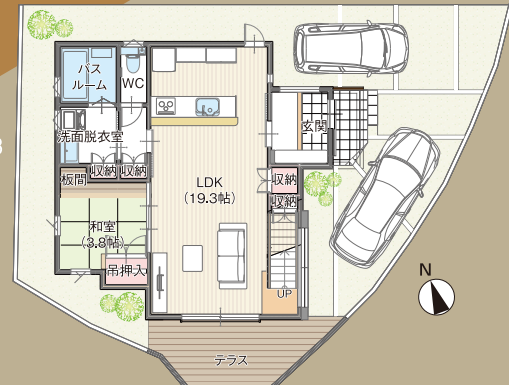


2階にも洗面台を設置。朝の準備もスムーズに行なえます。

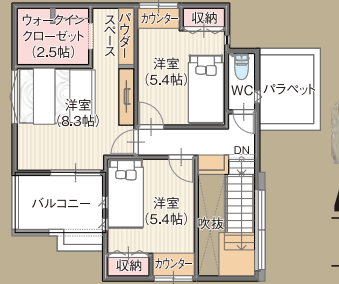


SMILE TOWN 播磨町北野添

19.3帖の広々LDKにさらに空間の広がりを感じさせる吹き抜けリビング階段。吹き抜けリビング階段。



主寝室にパウダースペースとウォークインクローゼットを備えたママが嬉しいプランニング



4LDK MODEL HOUSE
C号地 ■土地面積/135.06㎡ (40.85坪)
■建物面積/105.17㎡ (31.81坪)

建築確認番号 / HK19-21343号 (R1.11.25)

■所在 / 加古郡播磨町北野添3丁目 ■交通 / JR「土山駅」より徒歩約11分(約850m) 山陽電鉄「播磨町駅」より徒歩約20分(約1600m) ■学区 / 蓮池小学校(約400m)、播磨中学校(約1300m) ■土地設備 / 電気(関西電力)、ガス(都市ガス)、上水道(公営)、排水(汚水・雑排水は公共下水道へ、雨水は側溝に放流) ■道路幅員 / 約2.8m~4m舗装道路 ■区域区分 / 市街化区域 ■用途地域 / 第一種低層住居専用地域(外壁後退1m) ■高度地区 / 第一種高度地区 ■建ぺい率 / 50% ■容積率 / 100% ■地目 / 宅地 ■私道負担 / 有 ■団地総戸数 / 3戸 ■分譲住宅 ■今回販売戸数 / 2戸 ■土地建物セット販売価格 / 3380万円・3640万円 ■建物構造 / 木造2階建一戸建住宅 ■建物設備 / システムキッチン、洗面トレッサー、ユニットバスほか ■建物完成予定 / 令和2年4月中旬 (A号地) 令和2年4月中旬 (C号地) ■その他 / 建築基準法第22条区域<売主>

「播磨町大中2モデルハウスまたはKANJUショールーム」へお越しください。近くのモデルハウスへご案内いたします。また、チラシ掲載以外の物件も多数取り揃えております。

左のQRコードからご来場予約ページへアクセスできます!

ご来場予約の上、はじめてのご来場の方に
amazonギフト券 2,000円分プレゼント!

●1家族様1回限り。●アンケートにお答えいただいた方限定。●お子様のみのご来場はお断りしております。●数に限りがございますのでご了承ください。

TV-CM放映中
KANJU
<http://kanju.jp>

あかし子育て応援企業
ZEH builder
ZEH28B-02623-CT

明石住宅販売 明石本社ショールーム

至姫路 至神戸

JR大久保駅 JR山陽本線

KANJU ☎ 0120-72-0007

関西住宅販売株式会社 明石本社 〒674-0051 明石市大久保町大窪497-1 TEL.078-937-3338 FAX.078-937-3337
●一級建築士事務所 ●建設業許可 / 兵庫県知事(般-26) 第407003号 ●宅建業免許 / 国土交通大臣(1) 第9451号
●(一社) 兵庫県宅地建物取引業協会会員 ●(公社) 近畿地区不動産公正取引協議会加盟

<http://kanju.jp>
kanju 検索

広告有効期限 / 令和2年2月末日