

通勤・通学、
お出かけも便利♪



宝殿駅近 物件特集!

Filled with the Smile.

New 初広告!

全9
区画

Smile Town

宝殿駅前プレミアムⅢ

JR
「宝殿駅」
徒歩
8分
(600m~640m)

駅にも近く、
のびのびと暮らす

土地
価格

A号地 1,460万円~

■土地面積 / 142.73㎡ (43.17坪)

公園にも近い
ので安心!



※イメージ

電車の
アクセスも
便利!

JR大阪駅まで 加古川駅より新快速で 約56分

JR三宮駅まで 加古川駅より新快速で 約34分



LOCATION



川西小学校
徒歩約14分
(約1100~1140m)



米田郵便局
徒歩約5分
(約350~390m)



■所在 / 兵庫県加古川市米田町平津 ■交通 / JR山陽本線「宝殿駅」より約8分(600m~640m) ■学区 / 川西小学校(1100m~1140m)、神吉中学校(1900m~1940m) ■団地設備 / 電気、都市ガス、公営水道(高砂市)、排水(汚水・雑排水 / 公共下水道へ放流 雨水 / 雨水管へ放流) ■道路幅員 / 約6m舗装道路 ■私道負担 / 有(F-GH専用通路部分) ■用途地域 / 第一種住居地域 ■建ぺい率 / 60% ■容積率 / 200% ■高度地区 / 第4種高度地区 ■防火地域 / 指定なし ■地目 / 宅地 ■総区画数 / 9区画 ■今回販売区画数 / 9区画 ■土地面積 / 142.72㎡~163.33㎡ ■建築条件付土地販売価格 / 1,460~1,790万円 ■開発許可番号 / 加ま指第1-40号(R4)令和5年2月21日 ■総開発面積 / 1363.54㎡ ■埋蔵文化財包蔵地 / 有(A・B・G・Hが「平津遺跡」包括区域に該当) ■売主 / 株式会社オプ開発 ■販売代理 / 関西住宅販売株式会社 ■施工 / 関西住宅販売株式会社 ■建築条件付宅地

全9
区画

Smile Town

西神吉ヒルズ

一種低層の閑静なエリアでゆったりとした
全9区画! 周辺環境も充実の分譲地です!

土地
価格

I号地 1,226万円~

■土地面積 / 133.45㎡ (40.36坪)



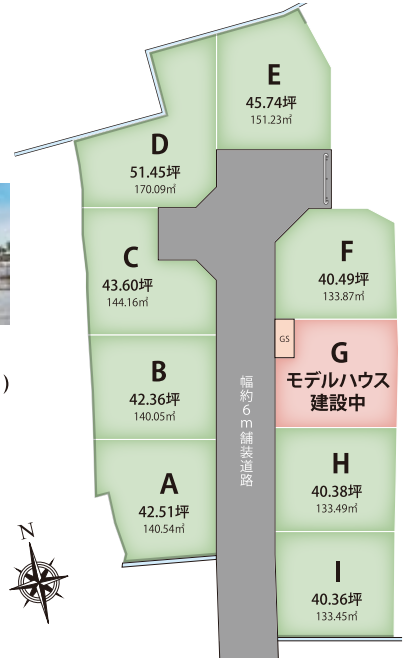
西神吉小学校
徒歩約17分(約1300m)



マックスバリユ
徒歩約17分(約1300m)



JR宝殿駅
徒歩約15分(約1200m)



駅や
買い物施設も
近くて
便利!



■所在 / 兵庫県加古川市西神吉町岸 ■交通 / JR山陽本線「宝殿駅」より徒歩15~16分(1200m~1250m) ■学区 / 西神吉小学校(1300m~1350m)、神吉中学校(1700m~1750m) ■団地設備 / 電気、都市ガス、公営水道、排水(汚水・雑排水 / 公共下水道へ放流 雨水 / 雨水管へ放流) ■道路幅員 / 約6m舗装道路 ■私道負担 / 無 ■用途地域 / 第一種低層住居専用地域 ■建ぺい率 / 60% ■容積率 / 150% ■高度地区 / 第1種高度地区(絶対高さ10m) ■防火地域 / 指定なし ■地目 / 宅地 ■総区画数 / 9区画 ■今回販売区画数 / 7区画 ■土地面積 / 133.35㎡~174.08㎡ ■建築条件付土地販売価格 / 1,226~1,477万円 ■開発許可番号 / 加ま指第1-34号(R3)令和4年2月3日 ■総開発面積 / 1684.80㎡ ■その他 / 埋蔵文化財包蔵地(岸城跡) ■売主 / 関西住宅販売株式会社 ■施工 / 関西住宅販売株式会社 ■建築条件付宅地

全3
区画

Smile Town

米田町島Ⅱ

土地
価格

1,363万円

■土地面積 / 132.50㎡ (40.08坪)



高砂市総合運動公園
徒歩約2分
(約94~120m)

米田西小学校
徒歩約4~5分
(約300~350m)

■所在 / 兵庫県高砂市米田町島 ■交通 / JR山陽本線「宝殿駅」より徒歩約13分 ■学区 / 米田西小学校(約300~350m) ■宝殿中学校(約2100m) ■団地設備 / 電気(関西電力)、ガス(都市ガス)、上水道(公営)、排水(汚水・雑排水 / 公共下水道へ放流 雨水 / 水路へ放流) ■道路幅員 / 約3.16~3.91m舗装道路 ■私道負担 / セットバック部分 ■用途地域 / 第一種低層住居専用地域 ■建ぺい率 / 50% ■容積率 / 100% ■高度地区 / 第一種高度地区 ■防火地域 / 指定なし ■地目 / 宅地 ■総区画数 / 3区画 ■今回販売区画数 / 3区画 ■土地面積 / 132.50㎡(3区画) ■建築条件付土地販売価格 / A号地1,363万円B号地1,363万円C号地1,363万円 ■売主 / 関西住宅販売株式会社 ■施工 / 関西住宅販売株式会社 ■建築条件付宅地



KANJU 関西住宅販売株式会社

加古川支店

〒675-0064 加古川市加古川町溝之口121-1
TEL(079)456-1000 FAX(079)456-2000

- 一級建築士事務所
- 建設業許可/国土交通大臣許可(般-3)第28420号
- 宅地建物取引業免許/国土交通大臣(1)第9451号
- (一社)兵庫県宅地建物取引業協会会員
- (公社)近畿地区不動産公正取引協議会加盟



kanju_kakogawa



TikTokはじめました

ご成約特典
カーポートや外壁グレードアップも可能!

オプション金券50万円分プレゼント!

【応募資格】オプション50万円金券は、2023年9月末日までに関西住宅販売の加古川支店で住宅をご成約される場合に限り利用可能となります。ご利用は1家族、1世帯、1物件についてのみさせていただきます。他のキャンペーン特典との併用はできません。金券及び物品への引き換えはできません。

広告有効期限 / 令和5年9月末日



東加古川駅周辺物件特集！ KANJUの分譲地・モデル続々登場！



SmileTown

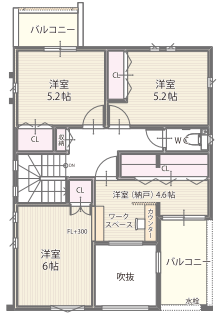
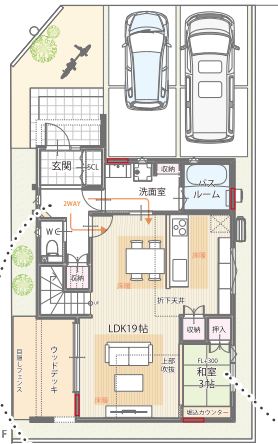
平岡小学校前V
C号地

2WAY 動線で動きやすい！
明るいワークスペースのある家



販売価格 **3,980** (税込) 万円

■敷地面積 / 130.31㎡(39.41坪) ■建物面積 / 109.30㎡(33.06坪)



吹き抜けが
開放的なLDKも
魅力です！



小上がりの和室
フロアから約30cmの腰
かけやすい高さにある小
上がり和室。掘込カウン
ターはパソコンコーナーや
お子様のスタディコーナ
ーとしても使えます。

玄関→リビング、洗面室へ出入り
できる2WAY動線！帰宅後す
ぐに手洗いができて便利！

■所在/兵庫県加古川市平岡町新在家 交通/JR東加古川駅より徒歩14分(1100m)~15分(1175m)、または「東加古川駅」より神姫バス乗
車約2分「平岡小学校前」下車徒歩約4分 ■学区/平岡小学校(400m~475m)平岡南中学校(800m~875m) ■団地設備/電気、都市ガス、公
水道、排水(汚水、雑排水は公共下水道へ放流、雨水/側溝へ放流) ■道路幅員/約4.1m~6.2mm舗装道路 ■区域区分/市街化区域 ■用途地域/第一種中
高層住居専用地域 ■高度地区/第3種高度地区 ■防火地域/指定なし(法22条指定有) ■建ぺい率/60% ■容積率/200% ■地目/宅地 ■私道負担/無 ■総
区画数/5区画 ■今回販売区画数/1区画 ■敷地面積/130.29㎡ ■その他/埋蔵文化財包蔵地(内488) 古代山陽道 ■売主/関西住宅販売株式会社
【スマイルタウン平岡小学校前V C号地】 ■今回販売戸数/1戸 ■土地面積/130.31㎡(39.41坪) ■建物面積/109.30㎡(33.06坪) ■販売価格
/3,980万円(税込) ■建築確認番号/HK21-22052号(令和4年3月31日) ■構造/木造2階建 ■建物完成月/R4年8月完成

SmileTown

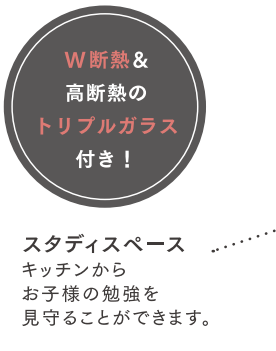
新在家III
C号地

リモートワークもできる広々LDK&
W断熱など高性能で燃費の良い家♪



販売価格 **3,980** (税込) 万円

■敷地面積 / 136.97㎡(41.43坪) ■建物面積 / 108.48㎡(32.81坪)



W断熱 &
高断熱の
トリプルガラス
付き！

スタディスペース
キッチンから
お子様の勉強を
見守ることができます。



リモートルーム
孤立した空間で
プライベートな時間を
楽しむのも◎

※当社施工例

■所在/兵庫県加古川市平岡町新在家 交通/JR東加古川駅より徒歩12分 ■学区/平岡小学校(1700m)平岡南中学校(1800m) ■団地設備
/電気(関西電力)、ガス(都市ガス)、上水道(公営)、排水(汚水、雑排水は公共下水道へ放流、雨水は側溝に放流) ■道路幅員/約4.5m~6.0m舗装道路
■区域区分/市街化区域 ■用途地域/第一種中高層住居地域 ■高度地区/第3種高度地区 ■防火地域/指定なし ■その他/法22条区域 ■建ぺい率
/60% ■容積率/200% ■私道負担/あり ■総区画数/3区画 ■売主/関西住宅販売株式会社【スマイルタウン平岡町新在家III C号地】 ■今回販売戸
数/1戸 ■土地面積/136.97㎡(41.43坪) ■建物面積/108.48㎡(32.81坪) ■販売価格/3,980万円(税込) ■建築確認番号/第HK22-20732号(令
和4年8月18日) ■構造/木造2階建 ■建物完成予定/R5年9月上旬

全5
区画

SmileTown

平岡町新在家V



理想の住まいを叶える
注文住宅用地

JR
「東加古川駅」
徒歩 **5分**
(約350~400m)

平岡小学校
徒歩約 **18分**
(約1400m)

土地
価格 E
号地 **2,028** 万円~

■土地面積 / 104.28㎡(31.54坪)

■所在/兵庫県加古川市平岡町新在家 交通/JR「東加古川駅」より徒歩5分 ■学区/平岡小学校
(1400m)平岡中学校(1200m) ■団地設備/電気(関西電力/既設電柱より直接引き込みC号地に電
柱支線引き込みあり)、ガス(都市ガス)、上水道(公営)、排水(汚水、雑排水は公共下水道へ放流、雨水は
側溝に放流) ■道路幅員/約3.3m~5.5m舗装道路 ■区域区分/市街化区域 ■用途地域/第一種住居
地域 ■高度地区/第4種高度地区 ■防火地域/指定なし ■その他/東播都市計画区域 ■建ぺい率/
60% ■容積率/200% ■私道負担/有 ■総区画数/5区画 ■今回販売区画数/5区画 ■土地面積/
104.28㎡(31.54坪)~119.39㎡(36.11坪) ■建築条件付土地販売価格/2,028~2,388万円 ■
売主/関西住宅販売株式会社 ■建築条件付宅地

SmileTown

東加古川駅前プレミアム



JR
「東加古川駅」
徒歩 **4分**
(約260m)

平岡小学校
徒歩約 **15分**
(約1200m)

土地
価格 A
号地 **3,608** 万円 ■土地面積 /
167.99㎡(50.81坪)

■所在/兵庫県加古川市平岡町新在家2丁目 交通/JR「東加古川駅」より徒歩4分 ■学区/平岡小学校(1200m)平
岡中学校(1100m) ■団地設備/電気、都市ガス、公水道、排水(汚水、雑排水は公共下水道へ放流、雨水は側溝に放流) ■
道路幅員/約5m舗装道路 ■区域区分/市街化区域 ■用途地域/近隣商業地域 ■高度地区/指定なし ■防火地域/指定
なし ■建ぺい率/80% ■容積率/300% ■私道負担/無 ■総区画数/2区画 ■今回販売区画数/1区画 ■土地面積/
167.99㎡ ■建築条件付土地販売価格/3,608万円 ■売主/関西住宅販売株式会社 ■建築条件付宅地

広告とは2023年8月25日現在のものであり、販売済の場合はご容赦ください。※図面は概略図につき現状と異なる場合は現状を優先して下さい。※施設までの距離は分譲地の出入口から測ったおおよその値で※徒歩=分速80m、自転車=分速200m、自動車=分速300mで計算をしています。
《建築条件付宅地契約》当宅地は土地売買契約後3カ月以内に関西住宅販売と住宅建築請負契約を締結していただくことを条件として販売します。この期間内に住宅を建築しないことが確定した場合は、土地売買契約は白紙となり、受領した金銭は全額無利子でお返しします。 広告有効期限/令和5年9月末日



KANJU 関西住宅販売株式会社 加古川支店

お問い合わせはお気軽にどうぞ
FREE DIAL **0120-76-8008**

〒675-0064 加古川市加古川町溝之口121-1
TEL(079)456-1000 FAX(079)456-2000

- 一級建築士事務所
- 建設業許可/国土交通大臣許可(般-3)第28420号
- 宅地建物取引業免許/国土交通大臣(1)第9451号
- (一社)兵庫県宅地建物取引業協会会員
- (公社)近畿地区不動産公正取引協議会加盟



kanju_kakogawa



TikTokはじめました

ご成約特典
カーポートや外壁グレードアップも可能！
オプション金券50万円分プレゼント！
【応募資格】オプション50万円金券は、2023年9月末日までに関西住宅販売の加古川支店で住宅をご成約される場合に限り利用可能となります。ご利用は1家族、1世帯、1物件についてのみさせていただきます。
他のキャンペーン特典との併用はできません。金銭及び物品への引き換えはできません。