

西高前Ⅲ

コートラインで外側から見えない
2Fバルコニーはプライベート空間として使用できます。

4帖半の吹き抜けがあるため、上にも横にもひろびろスペースがあり、解放感と安らぎを与えます。



※このモデルハウスは現在販売しておりません

STAGE C / 3LDK

- WIC(ワークインクローゼット)
 - FCL(ファミリークローゼット)
 - パントリー
 - 床暖房
- 土地面積/145.22㎡(43.92坪)
□建物面積/106.31㎡(32.15坪)

約19帖の広々LDK!

MODEL HOUSE

Open



玄関からすぐに洗面台があるので、外から帰ってすぐに手洗いが出来ます。

VIEW

見学日時 **SAT SUN**
10:00 - 17:00

お気軽に現地までお越しください。

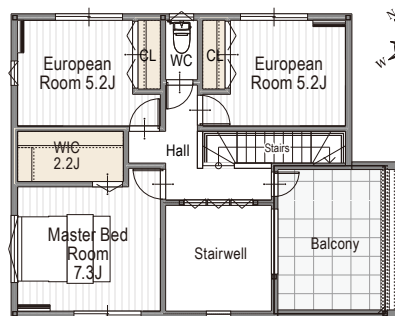
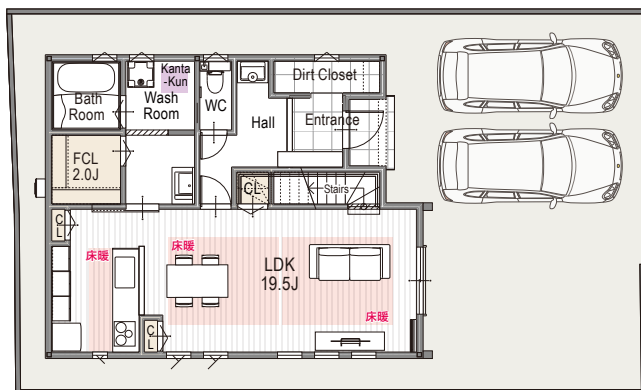
姫路市八代東光寺町



洗面室ですべて片付きます!

家事のしやすい設計!

洗濯物を「衣類乾燥機(乾太くん)」で乾かし隣のファミリークローゼットに収納。



KANJŪ

お問い合わせ・ご予約の上、はじめてご来場の方に▼



ご来場予約プレゼント
amazonギフト券
2,000円分



SMILE TOWN
NEW
MODEL
HOUSE

SMILE TOWN
田寺東2丁目Ⅱ
MODEL HOUSE

収納豊富な
開放感のあるお家

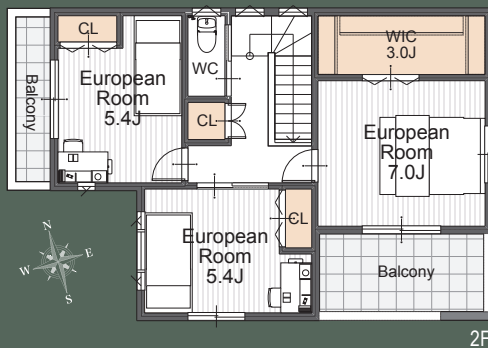
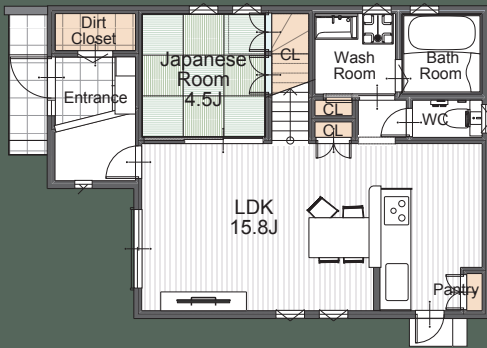


stage
B
4LDK

**即
入居可**

リビング、ダイニング、キッチンと和室を開放すると、20帖超の大空間に。家族がどこにいてもキッチンから見渡せます。また、パントリー、階段下と充実した整理スペースでお部屋をスッキリ保てます。

利便性とゆとりを両立させた、快適なロケーション。



安室東小学校へ
徒歩約 **4** 分



マックスバリュ 安室店

徒歩約 **2** 分

安室中学校 徒歩約5分 / 安室東幼稚園 徒歩約7分 / ゴダイドラッグ 徒歩約3分 / 安室公園 徒歩約4分

stage
B
4LDK

土地面積 / 159.73㎡(48.31坪)
建物面積 / 99.36㎡(30.06坪)

土地建物セット販売価格
3,170万円 (税込)

●WIC ●パントリー ●二箇所パルコニー

【返済例】3,170万円借入れの場合
月々約 **80,756**円

■ボーナス払いなし
・住信SBIネット銀行・変動金利0.39%
・元利均等35年返済
※詳細は現地係員までお尋ねください。

■所在 / 姫路市田寺東2丁目 ■交通 / JR山陽本線(姫路駅北口)より神姫バス乗車18分(市立図書館安室分館前)下車徒歩約2分 ■学区区 / 安室東小学校(約300m)、安室中学校(約350m) ■団地設備 / 電気、都市ガス、公営水道、排水(汚水・雑排水 / 公共下水道へ放流、雨水 / 道路側溝へ放流) ■道路幅員 / 約6m舗装道路 ■私道負担 / 無し ■用途地域 / 第二種中高層住居専用地域 ■建ぺい率 / 60% ■容積率 / 200% ■高度地区 / 指定なし ■防火地域 / 指定なし ■地目 / 宅地 ■分譲住宅 ■総戸数 / 2戸 ■今回販売戸数 / 1戸(B号地) ■建物完成済 ■建築確認番号 / HK21-21936号(R4.2.25) ■建物構造 / 木造2階建一戸建住宅 ■その他 / 埋蔵文化財包蔵地(番留遺跡) ■売主 / 関西住宅販売株式会社 ■施工 / 関西住宅販売株式会社

Coming Soon MODEL HOUSE

SMILE TOWN
町坪Ⅶ

stage
B
4LDK

土地面積 / 145.12㎡(43.89坪)
建物面積 / 101.03㎡(30.55坪)

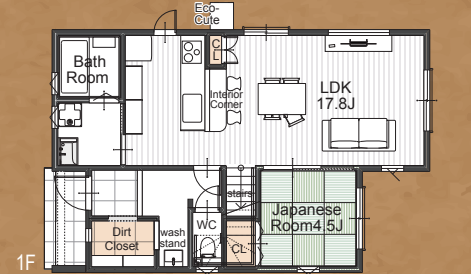
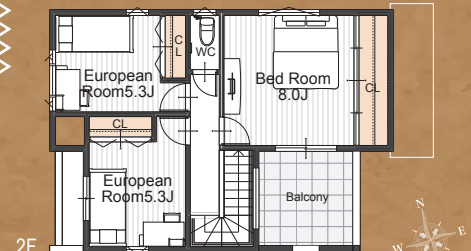
土地建物セット販売価格
3,370万円 (税込)

まもなく
完成間近!

玄関ホールに洗面台があるので、
外から帰ってすぐに手洗い
することができます。



当社施工例
外観完成イメージCG



■所在 / 姫路市町坪 ■交通 / JR山陽本線(英賀保駅)より徒歩約17分(1300m~1350m) ■学区区 / 荒川小学校(約600m~650m)、山陽中学校(約2400m~2450m) ■団地設備 / 電気、都市ガス、公営水道、排水(汚水・雑排水 / 公共下水道へ放流、雨水 / 道路側溝へ放流) ■道路幅員 / 約6m舗装道路 ■私道負担 / 無し ■用途地域 / 第二種低層住居専用地域(高さ制限10m) ■建ぺい率 / 60% ■容積率 / 150% ■高度地区 / 指定なし ■防火地域 / 指定なし ■地目 / 宅地 ■総戸数 / 5戸 ■今回販売戸数 / 1戸(B号地) ■建物完成予定 / 2022年12月10日 ■建築確認番号 / HK22-11077号(R4.8.9) ■建物構造 / 木造2階建一戸建住宅 ■土地区画整理事業 / 英賀保駅周辺土地区画整理事業(事業中) ■売主 / 株式会社ハウジングタイホー(免許番号 / 兵庫県知事(7)第450800号) ■販売代理 / 関西住宅販売株式会社 ■施工 / 関西住宅販売株式会社 ■その他 / 埋蔵文化財包蔵地(池 / 下道跡)

*本チラシ記載の金額等は2022年10月現在のものです。物件の金額等は改定により変更になる場合がございます。

見学をご希望の方は、下記QRでご来場予約いただくか当社ショールームへお越しください。

広告有効期限/令和4年10月末日

KANJU

0120-92-0009

関西住宅販売 姫路支店 〒670-0965 兵庫県姫路市東延末4丁目38-1

- 一級建築士事務所 ●国土交通大臣(1)第9451号
- 国土交通大臣許可(般-3)第28420号
- (一社)兵庫県宅地建物取引業協会会員
- (公社)近畿地区不動産公正取引協議会加盟

お問い合わせ・ご予約の上、はじめてご来場の方に▶
amazonギフト券 **2,000**円分



TV-CM放映中

かんじゅー

www.kanju-himeji.jp

