

■本広告を行い取引を開始するまでは、契約又は予約の申込に一切応じられません。また申し込みの順位の確保に関する措置は講じられません。予めご了承ください。■販売開始予定時期：2024年4月下旬予定

SMILE TOWN

全 **6** 区画

J R
山崎駅前I・II

JR島本駅前が、熱すぎる

今

商業・医療・福祉施設が創出される、
再開発エリアがスグ傍にある暮らし。

JR京都線
山崎駅

4 min

1

都会派も、自然派も、
納得の住環境。

WOW!

JR京都線
JR京都駅

京都へもたった
16分

阪急京都線
大山崎駅

7 min

JR京都線
JR大阪駅

大阪へもたった
30分

JR京都線
JR島本駅

7 min

2024.春
JR島本駅前に
医療モールがOPEN!

JR島本駅より
1 min

水無瀬川
緑地公園

5 min

再開発エリアが近くて
華やかな空気感も享受。

2

駅が近くて通勤・通学も、
楽々アクセスです。

LOOK!

期間
限定

この週末、待望の事前説明会開催!

事前説明会、
モデルハウス見学会
同時開催場所▶



現在公開中の
お近くのモデルハウス
ご紹介はこちら▶



KANJŪ 茨木支店
お問い合わせは▶

WELCOME
MY ROOM

LOVELY INTERIOR

スマイルタウン
JR山崎駅前 I

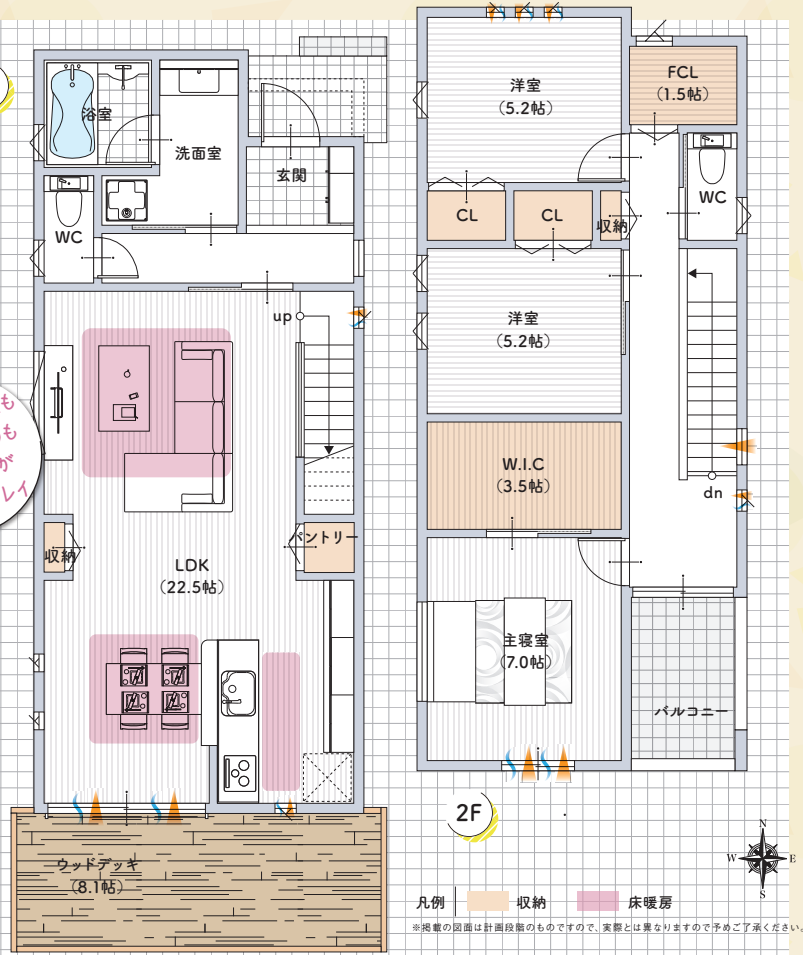
駐車
2台可

Stage **A** SAMPLE PLAN

3LDK + W.I.C + パントリー
+ FCL + ウッドデッキ

敷地面積 **128.99㎡** (39.01坪) 延床面積 **110.13㎡** (33.31坪)

収納スペースも
豊富でいつも
お家の中が
スッキリキレイ

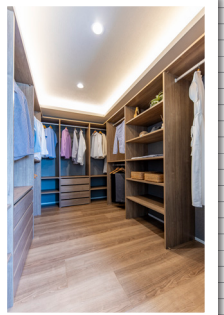


凡例 収納 床暖房
※掲載の図面は計画段階のもので、実際とは異なる場合がありますので予めご了承ください。

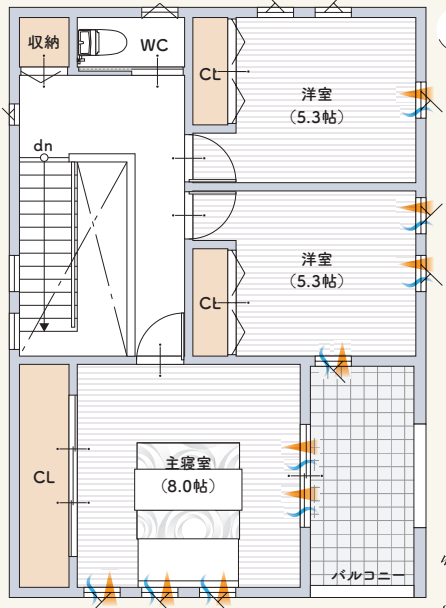
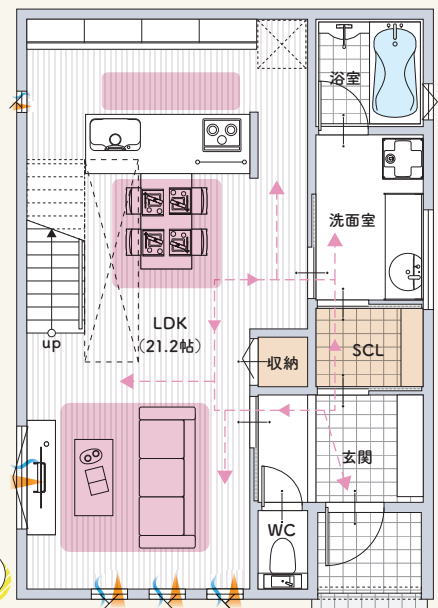
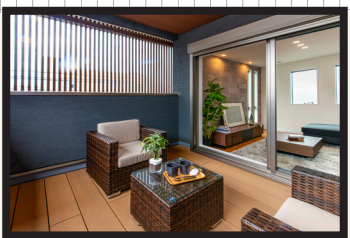
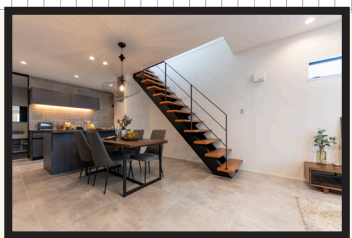
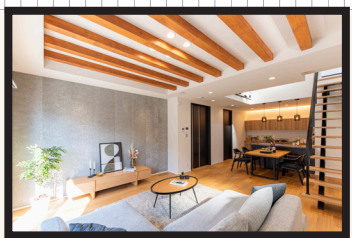
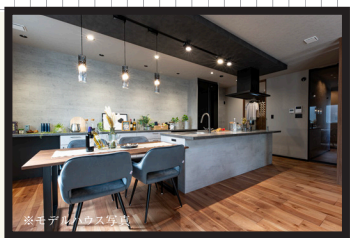
Beautiful

自由設計で創る

憧れの自由設計で叶える島本町ライフを、
様々なモデルハウスをご見学頂きあなただけの
特別の邸をご提案させていただきます。



J R Y A M A Z A K I E K I M A E



スマイルタウン
JR山崎駅前 II

駐車
2台可

Stage **D** SAMPLE PLAN **LET'S TRY!**

3LDK + SCL
+ ワイドクローゼット
+ アイランドキッチン

敷地面積 **131.41㎡** (39.75坪) 延床面積 **103.50㎡** (31.30坪)



広いリビングに
アイランドキッチンも
あって、オシャレで
動線も快適

good!

■スマイルタウンJR島本駅前I ■所在/三島郡島本町山崎1丁目 ■交通/JR京都線「山崎」より徒歩4分(約260~270m)、阪急京都線「大山崎」駅より徒歩7分(約490~500m) ■学区区/町立第一小学校(約1200m)・町立第二中学校(約1700m) ■団地設備/電気(関西電力)、ガス(都市ガス)、公営水道、排水(汚水、雑排水、雨水は公共下水道へ放流) ■道路幅員/北側 約5.1m舗装道路/用途地域/第一種住居地域・第二種高度地区・法第22条区域・景観法・文化財保護法 ■地目/宅地 ■建ぺい率/60% ■容積率/200% ■私道負担/無 ■ゴミ出し場所/ゴミステーションへ ■ゴミステーション持分負担/無 ■団地総区画数/2区画 ■土地面積/119.14㎡(約36.03坪)~128.99㎡(約39.01坪) ■建築条件付宅地分譲 ■今回販売区画数/未定 ■建物完成/契約後6ヵ月以内 ■建物構造/木造2階一戸建 ■入居可能時期/相談 ■取引態様/売主>関西住宅販売株式会社

■スマイルタウンJR島本駅前II ■所在/三島郡島本町山崎3丁目 ■交通/JR京都線「山崎」より徒歩7分(約500~520m)、阪急京都線「大山崎」駅より徒歩10分(約730~750m) ■学区区/町立第一小学校(約950m)・町立第二中学校(約1400m) ■団地設備/電気(関西電力)、ガス(都市ガス)、公営水道、排水(汚水、雑排水、雨水は公共下水道へ放流) ■道路幅員/南側 約4.7m~5.2m舗装道路/用途地域/第一種住居地域・第二種高度地区・法第22条区域・景観法・文化財保護法 ■地目/宅地 ■建ぺい率/60% ■容積率/200% ■私道負担/無 ■ゴミ出し場所/ゴミステーションへ ■ゴミステーション持分負担/無 ■団地総区画数/4区画 ■土地面積/100.00㎡(約30.25坪)~131.41㎡(約39.75坪) ■建築条件付宅地分譲 ■今回販売区画数/未定 ■建物完成/契約後6ヵ月以内 ■建物構造/木造2階一戸建 ■入居可能時期/相談 ■取引態様/売主>関西住宅販売株式会社

※建築条件付宅地と表示のある土地は土地売買契約後3ヵ月以内に関西住宅販売株式会社との間で住宅の建築請負契約を締結していただくことを条件として販売いたします。この期間内に住宅を建築しないことが確定したときは住宅の請負契約が成立しなかった場合には土地売買契約は白紙となり受領した金額はお返しいたします。