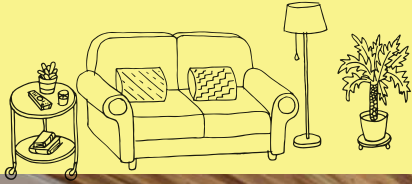


SMILE TOWN
**グランヒルズ
 大久保**
 MODEL HOUSE

NEW MODEL HOUSE

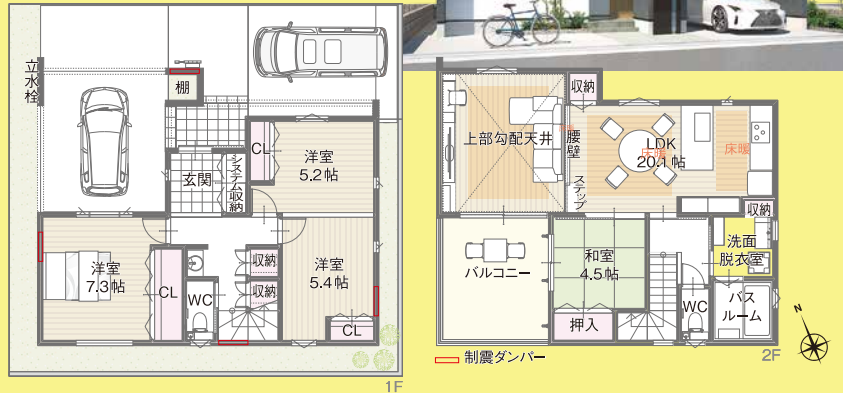


stage
C2
 4LDK

良好な景観を望む、
20帖越えの2階リビング

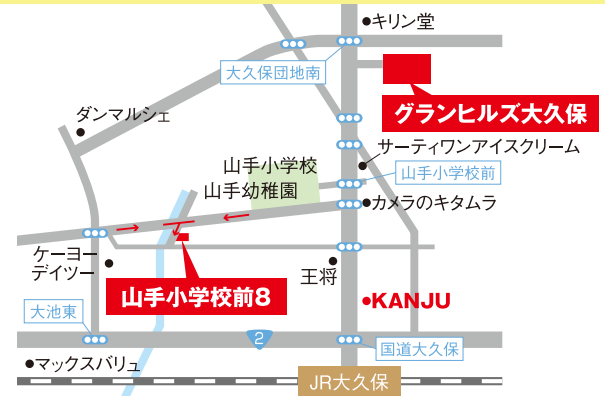


- 土地面積 / 117.60㎡ (35.57坪)
- 建物面積 / 106.61㎡ (32.24坪)
- 建築確認番号 / HK21-22106号(R4.4.1)
- ※このモデルハウスは現在販売していません



■所在 / 兵庫県明石市大久保町大窪 ■交通 / JR山陽本線「大久保駅」より徒歩約23分(約1790m)、または「大久保駅」より神姫バス乗車約4分「山の下」下車徒歩約4分 ■学区 / 高丘東小学校(約1130m)、高丘中学校(約780m) ■団地設備 / 電気(関西電力)、ガス(都市ガス)、上水道(明石市営)、排水(汚水・雑排水は公共下水道へ、雨水は側溝に放流) ■用途地域 / 第一種中高層住居専用地域 ■高度地区 / 第二種高度地区 ■建ぺい率 / 60% ■容積率 / 200% ■予定地目 / 宅地 ■道路幅員 / 約6m~9m(歩道含む) ■舗装道路 ■私道負担 / 無 ■団地総区画数 / 180区画 ■建築条件付土地販売 ■今回販売区画数 / 3区画(※モデル計画地は省いております。) ■土地面積 / 131.14㎡~134.08㎡ ■土地販売価格 / 2123万円~2169万円 ■地区計画有り ■開発許可番号 / 明開指令第1-40号(29)H30.2.27 ■総開発面積 / 34,803.47㎡ <売主>

2邸 同時公開



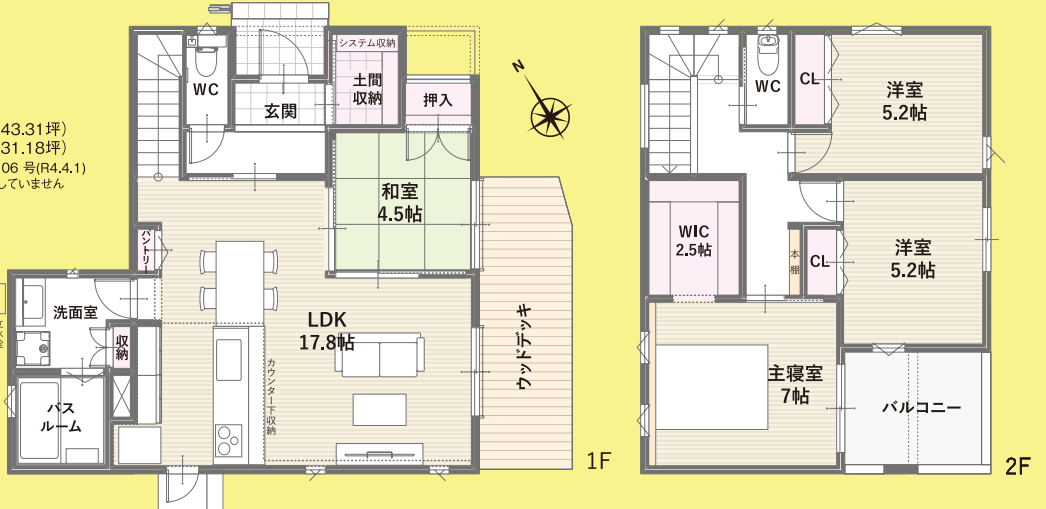
SMILE TOWN
山手小学校前8
 OPEN HOUSE

OPEN HOUSE

ウッドデッキでアウトドアを楽しめる邸

stage
C
 4LDK

- 土地面積 / 143.20㎡ (43.31坪)
- 建物面積 / 103.08㎡ (31.18坪)
- 建築確認番号 / HK21-22106号(R4.4.1)
- ※このモデルハウスは現在販売していません



■所在 / 兵庫県明石市大久保町大窪 ■交通 / JR山陽本線「大久保駅」より徒歩約18分(約1400m) ■学区 / 山手小学校(約260m)、大久保北中学校(約750m) ■団地設備 / 電気(関西電力)、ガス(都市ガス)、上水道(明石市営)、排水(汚水・雑排水は公共下水道へ、雨水は側溝に放流) ■道路幅員 / 約4m~6m舗装道路 ■区域区分 / 市街化区域 ■用途地域 / 第一種中高層住居専用地域 ■高度地区 / 第二種高度地区 ■建ぺい率 / 60% ■容積率 / 200% ■予定地目 / 宅地 ■私道負担 / 有(195.29の5分の1ずつ) ■建物完成済 ■建物構造 / 新築木造2階建住宅 ■建物設備 / システムキッチン、洗面ドレッサー、ユニットバスほか

〈建築条件付宅地契約〉当宅地は土地売買契約後3か月以内に関西住宅販売と住宅建築請負契約を締結していただくことを条件として販売します。この期間内に住宅を建築しないことが確定した場合は、土地売買契約は白紙となり、受領した金銭は全額無利子でお返します。 ※本チラシ記載の金額は2022年7月時点のものです。物件の金額等は改定により変更になる場合がございます。

