



SMILE TOWN 山手小学校前8 STAGE C

2カ所からアプローチできるウッドデッキで
手軽にアウトドア気分を楽しめる邸

玄関に設けられた土間収納は土足で移動できるため、ベビーカーやアウトドア用品を、そのままスムーズに出し入れ可能。外出時の負担軽減になります。システム収納で、家族それぞれの靴や雨具などを効率よく収納。玄関をいつもスッキリと片付いた状態に保つことができます。



ウォークインクローゼットとバルコニーが付いた主寝室はゆとりの7帖。南向きの窓からは明るい光が差し込みます。大容量のウォークインクローゼットには、ご夫婦それぞれの衣類や荷物をまとめて収納することができ、収納家具を置かないスッキリとした空間を実現できます。

4LDK 土間収納 ウッドデッキ WIC

土地面積 / 143.20㎡ (43.31坪)
延床面積 / 103.08㎡ (31.18坪)

山手小学校まで (約260m)

徒歩で 約4分 徒歩=分速80mで計算をしています。

Point

リビングと和室の両方からアプローチできるウッドデッキは、外と中をゆるやかに繋ぎ、広々と開放的に感じさせます。天気の良い日にはBBQやキャンプなど手軽にアウトドア!庭の活用方法が広がります。



※画像はイメージです。

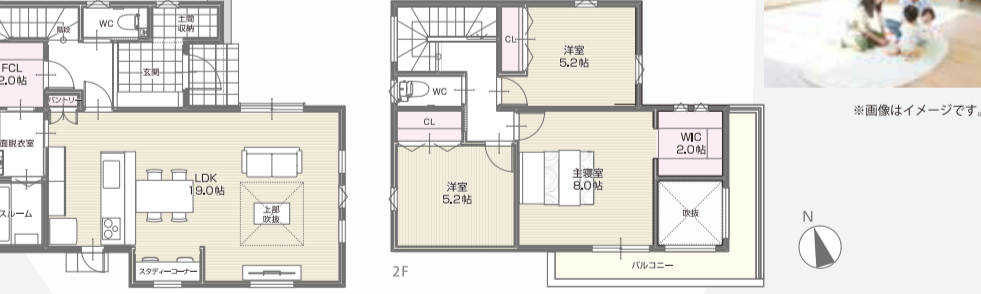
■所在 / 兵庫県明石市大久保町大久保 交通 / JR「大久保駅」より徒歩約18分(約1400m) ■学区 / 山手小学校(約260m) 大久保北中学校(約750m) ■土地設備 / 電気(関西電力)、ガス(都市ガス)、上水道(公営)、排水(汚水・雑排水は公営下水道へ、雨水は雑排水に放流) ■道路幅員 / 約4~6m舗装道路 ■区域区分 / 市街化区域 ■用途地域 / 第一種中高層住居専用地域 ■高度地区 / 第三種高度地区 ■建ぺい率 / 60% ■容積率 / 200% ■地目 / 宅地 ■地価 / 公示地価 / 約4.65万円(坪) ■その他 / 完成住宅販売株式会社



SMILE TOWN JR大久保駅南3 STAGE C

大容量の収納スペースでスッキリ片付く!
家族が繋がる明るいLDKの邸

吹き抜けが開放的なLDKは、明るい陽が入り、家族が集まりやすい空間に。スタディーコーナーを設け、リビング学習やリモートワークのスペースとして活用しても◎。水廻りをまとめた間取りで、毎日の家事もスムーズにこなせます。



たっぷり収納できるウォークインクローゼットは、場所を取りがちな物もスッキリ収納できます。主寝室から出入りできる2面バルコニーは、隣当たりも良く、たっぷり干せるスペースがあるのが嬉しい。

3LDK 土間収納 ファミリークローゼット WIC

土地面積 / 127.74㎡ (38.64坪)
延床面積 / 101.02㎡ (30.55坪)

JR大久保駅まで (約350m)

徒歩で 約5分 徒歩=分速80mで計算をしています。

笑顔溢れる、人、街、未来へ
KANJU

●一般建築士事務所 ●兵庫県知事許可(般-1)第407003号 ●国土交通大臣(1)第9451号
●(一社)兵庫県宅地建物取引業協会会員 ●(公)近畿地区不動産公正取引協議会加盟

関西住宅販売株式会社 明石本社

〒674-0051 明石市大久保町大窪497-1 TEL.078-937-3338 FAX.078-937-3337

分譲地に関するお問い合わせ・資料請求は

0120-72-0007

携帯電話でQRをかざすだけで簡単に電話できます。ぜひお試しください。



With SMILE TOWN 山手ヒルズ MODEL HOUSE

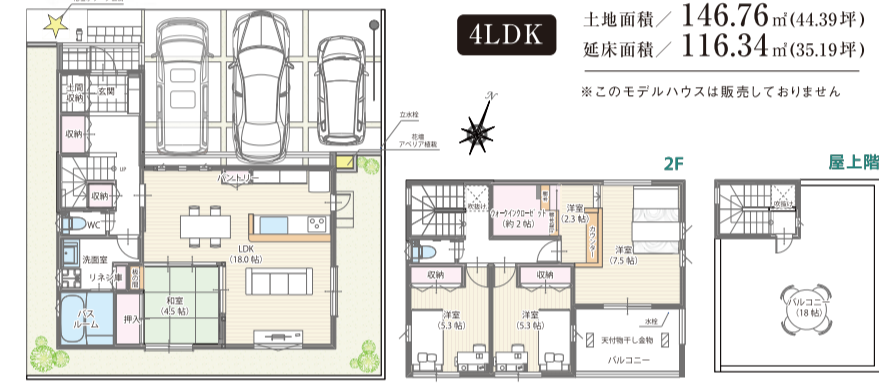
SMILE TOWN 山手ヒルズ STAGE I



屋上で
おうち
キャンプ♪

18帖の屋上プライベート
バルコニーのある邸

4LDK 土地面積 / 146.76㎡ (44.39坪)
延床面積 / 116.34㎡ (35.19坪)



■所在 / 兵庫県明石市大久保町山手台2丁目4番2号 大久保町西脇新池/谷719番4 交通 / JR山陽本線「大久保駅」より徒歩約28分(約2170m) ■学区 / 高丘西小学校(約1240m) 高丘中学校(約1400m) ■土地設備 / 電気(関西電力)、ガス(大阪ガス)、上水道(明石市営)、排水(汚水・雑排水は公営下水道へ放流、雨水は道路側溝に放流) ■道路幅員 / 約5.5m~9.0m舗装道路 ■区域区分 / 市街化区域 ■用途地域 / 第一種低層住居専用地域(外壁後部1m) ■高度地区 / 第一種高度地区 ■建ぺい率 / 50% ■容積率 / 100% ■地目 / 宅地 ■地価 / 公示地価 / 約1.8万円(坪) ■その他 / 完成住宅販売株式会社

SMILE TOWN 山手ヒルズ STAGE H



屋上
バルコニー
からの眺望

LDKの吹き抜けが開放的!
明るく家事ラクなベントハウスの邸

4LDK 土地面積 / 146.79㎡ (44.40坪)
延床面積 / 109.29㎡ (33.06坪)



播磨町にて8つのスマイルタウン分譲中!



SMILE TOWN
播磨町
分譲地MAP



ご予約の上、ご来場頂いた方に
amazonギフト券2,000円プレゼント!

QRコードから▶
来場予約ページへ
アクセスできます!

※会場にてアンケートにご協力頂いた1家族・1グループ様が対象です。
※初回来場者のみ対象とさせていただきます。※数に限りがございますので、予めご了承ください。



広告有効期限 / 令和4年7月末日