

スマイルタウン
山手ヒルズ



STAGE 4LDK MODEL HOUSE

- 土地面積/146.79㎡(44.40坪)
- 建物面積/109.29㎡(33.06坪)
- 玄関土間収納/リネン庫
- パントリー/ホール収納/吹抜け
- WIC/屋上階ベントハウス

■所在/明石市大久保町山手2丁目4番2他・大久保町西脇字新地/谷719番4■交通/JR山陽本線「大久保駅」より徒歩約28分(約2170m)■学区区/高丘西小学校(約1240m)、高丘中学校(約1400m)■団地設備/電気(関西電力)、ガス(大阪ガス)、上水道(明石市管)、排水(汚水・雑排水は公共下水道へ放流、雨水は道路側溝へ放流)■道路幅員/約5.5m~9.0m舗装道路■区域区分/市街化区域■用途地域/第一種低層住居専用地域(外壁後退1m)■高度地区/第一種高度地区■建ぺい率/50%■容積率/100%■私道負担/なし■地目/宅地■団地総区画数/18区画■建築条件付土地販売/■今回販売戸数/3区画■1戸■土地建物セット販売価格(税込)/4680万円(H号地)■建物完成済■建物構造/新築木造2階建住宅■建物設備/システムキッチン、洗面ドレッサー、ユニットバスほか■開発許可番号/明開指令第1-9号(令)和元年8月15日■開発総面積/2982.66㎡(完全)

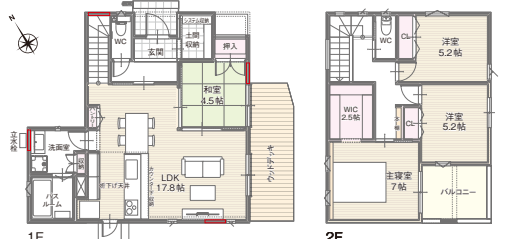
土地面積/131.42㎡~158.10㎡■土地販売価格/1642万円~2309万円■分譲住宅■今回販売戸数/1戸■土地建物セット販売価格(税込)/4680万円(H号地)■建物完成済■建物構造/新築木造2階建住宅■建物設備/システムキッチン、洗面ドレッサー、ユニットバスほか■開発許可番号/明開指令第1-9号(令)和元年8月15日■開発総面積/2982.66㎡(完全)

スマイルタウン 山手小学校前8

STAGE C MODEL HOUSE 4LDK ■土地収納/WIC/ウッドデッキ

- 土地面積/143.20㎡(43.31坪)
- 建物面積/103.08㎡(31.18坪)
- 土地建物セット販売価格(税込)

4,580万円



■所在/兵庫県明石市大久保町大窪■交通/JR山陽本線「大久保駅」より徒歩約18分(約1400m)■学区区/山手小学校(約260m)大久保北中学校(約750m)■団地設備/電気(関西電力)、ガス(都市ガス)、上水道(明石市管)、排水(汚水・雑排水は公共下水道へ、雨水は側溝に放流)■道路幅員/約4m~6m舗装道路■区域区分/市街化区域■用途地域/第一種中高層住居専用地域■高度地区/第二種高度地区■建ぺい率/60%■容積率/200%■予定地目/宅地■私道負担/有(195.29の5分の1ずつ)■団地総区画数/5戸■分譲住宅■今回販売戸数/2戸■土地建物セット販売価格(税込) 4580万円■建物完成済■建物構造/新築木造2階建住宅■建物設備/システムキッチン、洗面ドレッサー、ユニットバスほか■地役権/A号地25.10㎡、C号地120.97㎡、D号地76.95㎡、E号地80.3㎡(完全)

スマイルタウン 播磨町東野添3

STAGE B MODEL HOUSE 4LDK ■インナーガレージ ■マグネットクロス

- 土地面積/154.41㎡(46.70坪)
- 建物面積/113.88㎡(34.44坪)

オトナの秘密基地を備えた邸



STAGE A MODEL HOUSE 4LDK ■つなテラ+WIC ■パウダールーム

- 土地面積/138.50㎡(41.89坪)
- 建物面積/112.88㎡(34.14坪)

安心なプライバシー空間のある邸



■所在/加古郡播磨町東野添2丁目■交通/JR「土山駅」より徒歩約10分(約750m)■学区区/蓮池小学校(約700m)、播磨中学校(約1600m)■団地設備/電気(関西電力)、ガス(都市ガス)、上水道(公管)、排水(汚水・雑排水は公共下水道へ、雨水は側溝に放流)■道路幅員/約4~6m舗装道路■私道負担/無■区域区分/市街化区域■用途地域/第一種低層住居専用地域(外壁後退1m)■高度地区/第一種高度地区■建ぺい率/50%■容積率/100%■地目/宅地■団地総区画数/3区画■分譲住宅■今回販売戸数/2戸■土地建物セット販売価格(税込)/3930万円(B号地)・4330万円(A号地)■建物完成済■建物構造/新築木造2階建住宅■建物設備/システムキッチン、洗面ドレッサー、ユニットバスほか(完全)

スマイルタウン 鳥羽小学校前プレミアム

鳥羽小学校前プレミアム

鳥羽小学校/徒歩1分

■所在/明石市西明石北町2丁目■交通/JR山陽本線「西明石駅」より徒歩10分(750m)■学区区/鳥羽小学校(61m)、野々地中学校(1000m)■団地設備/電気(関西電力)、ガス(大阪ガス)、上水道(明石市管)、排水(汚水・雑排水は公共下水道へ、雨水は道路側溝へ放流)■道路幅員/約7.95m舗装道路■私道負担/なし■区域区分/市街化区域■用途地域/第一種低層住居専用地域(外壁後退1m)■高度地区/第一種高度地区■建ぺい率/60%■容積率/100%■地目/宅地■団地総区画数/2区画■建築条件付土地販売/■今回販売区画数/1区画■土地面積/97.37㎡■土地販売価格/2387万円■その他/建築基準法第22条区域(完全)

スマイルタウン サウスビル大久保5

サウスビル大久保5

マルアイ/徒歩4分

■所在/明石市大久保町大久保町■交通/山電「藤江駅」より徒歩約18分(約1400m)、JR「大久保駅」より徒歩約18分(約1400m)、またはJR大久保駅より神姫バス乗車約5分(森田停)下車徒歩約5分■学区区/大久保小学校(約900m)、大久保中学校(約950m)■団地設備/電気(関西電力)、ガス(都市ガス)、上水道(明石市管)、排水(汚水・雑排水は公共下水道へ、雨水は側溝に放流)■道路幅員/約4m~6m舗装道路■区域区分/市街化区域■用途地域/第一種中高層住居専用地域■高度地区/第三種高度地区■建ぺい率/60%■容積率/200%■地目/宅地■私道負担/あり(位置指定道路各1/5、専用通路持ち分(C号地、D号地、東側既存隣地))■団地総区画/4区画(1期2区画、2期1区画、3期1区画)■建築条件付土地販売/■今回販売区画数/2区画■土地面積/3291万円・3035万円■土地面積/154.14㎡・204.87㎡<完全>

スマイルタウン JR魚住駅前2

JR魚住駅前2

JR魚住駅 徒歩10分

■所在/明石市魚住町清水魚住町西園■交通/JR「魚住駅」より徒歩約10分(約800m)■学区区/魚住小学校(約1100m)、魚住東中学校(約2000m)■団地設備/電気(関西電力)、ガス(都市ガス)、上水道、排水(汚水・雑排水は公共下水道へ、雨水は側溝に放流)■道路幅員/約4m舗装道路■私道負担/有■区域区分/市街化区域■用途地域/第一種中高層住居専用地域■高度地区/第三種高度地区■建ぺい率/60%■容積率/200%■地目/宅地■団地総区画数/6区画■建築条件付土地販売/■今回販売区画数/1区画■土地面積/134.38㎡■土地販売価格/1889万円■その他/建築基準法第22条区域(完全)

スマイルタウン 播磨町西野添2丁目

播磨町西野添2丁目

蓮池小学校/徒歩8分

STAGE A 土地販売価格

1,256万円

- 土地面積/129.64㎡(39.21坪)

■所在/加古郡播磨町西野添2丁目■交通/JR「土山駅」より徒歩約15分(約1200m)山陽電鉄「播磨町駅」より徒歩約11分(約850m)■学区区/蓮池小学校(約600m)、播磨中学校(約900m)■団地設備/電気(関西電力)、ガス(都市ガス)、上水道(公管)、排水(汚水・雑排水は公共下水道へ、雨水は側溝に放流)■道路幅員/約4m舗装道路(共有)、市街化区域■用途地域/第一種低層住居専用地域(外壁後退1m)■高度地区/第一種高度地区■建ぺい率/50%■容積率/100%■地目/宅地■団地総区画数/3区画■建築条件付土地販売/■今回販売区画数/1区画■土地面積/1256万円■土地面積/129.64㎡■その他/建築基準法第22条区域(完全)

スマイルタウン 和坂小学校前

和坂小学校前

和坂小学校/徒歩4分

■所在/明石市西明石町二丁目■交通/JR「西明石駅」より徒歩約15分(約1150m)■学区区/和坂小学校(約260m)、野々地中学校(約1800m)■団地設備/電気、都市ガス、公営水道、排水(汚水・雑排水は公共下水道へ、雨水は側溝に放流)■道路幅員/約4m~5.95m舗装道路■区域区分/市街化区域■用途地域/第一種低層住居専用地域(外壁後退1m)■高度地区/第一種高度地区■建ぺい率/50%■容積率/100%■予定地目/宅地■私道負担/有■団地総区画数/3区画■建築条件付土地販売/■今回販売区画数/2区画■土地面積/2596万円~2671万円■土地面積/100.68㎡~128.80㎡■その他/建築基準法第22条区域(完全)

スマイルタウン 大久保第28

大久保第28

コープ大久保/徒歩4分

■所在/兵庫県明石市大久保町大窪■交通/JR「大久保駅」より徒歩約19分(約1500m)■学区区/山手小学校(約800m)、大久保北中学校(約400m)■団地設備/電気(関西電力)、ガス(大阪ガス)、上水道(公管)、排水(汚水・雑排水は公共下水道へ、雨水は側溝に放流)■道路幅員/約4.0m~約4.3m舗装道路■区域区分/市街化区域■用途地域/第一種中高層住居専用地域■高度地区/第二種高度地区■指定建ぺい率/60%■指定容積率/200%■地目/宅地■私道負担/有■団地総区画数/8区画■建築条件付土地販売/■今回販売区画数/3区画■土地面積/124.93㎡~137.92㎡■土地販売価格/1950万円~2272万円(完全)

スマイルタウン 播磨町東野添5

播磨町東野添5

JR土山駅/徒歩9分

■所在/加古郡播磨町東野添二丁目■交通/JR「土山駅」より徒歩約9分(約700m)■学区区/蓮池小学校(約650m)、播磨中学校(約1600m)■団地設備/電気(関西電力)E号地は引込ボール必要、ガス(都市ガス)、上水道(公管)、排水(汚水・雑排水は全面道路内の既設汚水公共管へ、雨水は全面道路内の公共雨水管に接続)■道路幅員/約5~6m舗装道路■私道負担/無■区域区分/市街化区域■都市計画区域/東播磨市計画区域■用途地域/第一種低層住居専用地域(外壁後退1m)■高度地区/第一種高度地区■建ぺい率/50%■容積率/100%■地目/宅地■団地総区画数/5区画■建築条件付土地販売/■今回販売区画数/3区画■土地面積/146.34㎡~188.19㎡■土地販売価格/1992万円~2119万円■開発許可番号/兵庫県指令東播(加)建)第1-30号(1播磨)(R1.12.11)■開発総面積/819.67㎡(完全)

スマイルタウン 播磨町西野添3丁目2

播磨町西野添3丁目2

蓮池小学校/徒歩2分

蓮池幼稚園/徒歩2分

■所在/加古郡播磨町西野添三丁目5番3他■交通/JR「土山駅」より徒歩約14分(約1100m)■学区区/蓮池小学校(約1600m)、播磨中学校(約1000m)■団地設備/電気、都市ガス、公営水道、排水(汚水・雑排水は公共下水道へ、雨水は側溝に放流)■道路幅員/4m舗装道路(共有)、市街化区域■用途地域/第一種低層住居専用地域(外壁後退1m)■高度地区/第一種高度地区■建ぺい率/50%■容積率/100%■地目/宅地■団地総区画数/3区画■建築条件付土地販売/■今回販売区画数/2区画■土地面積/2038万円~2426万円■土地面積/122.32㎡~154.62㎡■その他/建築基準法第22条区域(完全)

スマイルタウン JR大久保駅南3

JR大久保駅南3

JR大久保駅/徒歩5分

■所在/明石市大久保町大久保町■交通/JR「大久保駅」より徒歩約5分(約350m)、山電「中八木駅」より徒歩約17分(約1300m)■学区区/大久保南小学校(約450m)、大久保中学校(約350m)■団地設備/電気(関西電力)、ガス(都市ガス)、上水道(明石市管)、排水(汚水・雑排水は公共下水道へ、雨水は側溝に放流)■道路幅員/約7m~9m舗装道路、約4.0m専用通路■区域区分/市街化区域■用途地域/第一種中高層住居専用地域■高度地区/第三種高度地区■建ぺい率/60%■容積率/200%■地目/宅地■私道負担/あり■団地総区画数/3区画■建築条件付土地販売/■今回販売区画数/3区画■土地面積/113.44㎡~127.74㎡■土地販売価格/3074万円~3227万円<完全>

スマイルタウン ノースビル江井島

ノースビル江井島

■所在/明石市大久保町西島■交通/山電江井島駅より徒歩約12分(約900m)■学区区/江井島小学校(約650m)、江井島中学校(約500m)■団地設備/電気(関西電力)、ガス(大阪ガス)、公営水道、排水(汚水・雑排水は公共下水道へ放流、雨水は道路側溝へ放流)■道路幅員/約6m舗装道路■用途地域/第一種中高層住居専用地域■建ぺい率/60%■容積率/200%■高度地区/第三種高度地区■私道負担/なし■地目/宅地■団地総区画数/10区画■建築条件付土地販売/■今回販売区画数/4区画■土地面積/125.64㎡~132.31㎡■土地販売価格/1461万円~1701万円■開発許可番号/明開指令第1-6号(R2)R2.06.25■開発総面積/1876.39㎡(完全)

スマイルタウン 播磨町東野添6

STAGE A 土地販売価格

1,638万円

- 土地面積/130.35㎡(39.43坪)

JR土山駅/徒歩11分

■所在/加古郡播磨町東野添二丁目■交通/JR「土山駅」より徒歩約11分(約850m)■学区区/蓮池小学校(約650m)、播磨中学校(約1600m)■団地設備/電気(関西電力)、ガス(都市ガス)、上水道(公管)、排水(汚水・雑排水は前面道路の既設汚水公共管へ、雨水は側溝に放流)■道路幅員/約5m舗装道路■私道負担/無■区域区分/市街化区域■用途地域/第一種低層住居専用地域(外壁後退1m)■高度地区/第一種高度地区■建ぺい率/50%■容積率/100%■地目/宅地■団地総区画数/2区画■建築条件付土地販売/■今回販売区画数/1区画■土地面積/1638万円■土地面積/130.35㎡(完全)

スマイルタウン 播磨町西野添3丁目3

播磨町西野添3丁目3

マルアイ/徒歩5分

■所在/兵庫県加古郡播磨町西野添三丁目■交通/JR「土山駅」より徒歩約19分(約1500m)、または山陽電鉄「播磨町駅」より徒歩約13分(約1000m)■学区区/蓮池小学校(約400m)、播磨中学校(約700m)■団地設備/電気、都市ガス、公営水道、排水(汚水・雑排水は公共下水道へ、雨水は水路に放流)■道路幅員/6m舗装道路■私道負担/無■区域区分/市街化区域■用途地域/第一種低層住居専用地域(外壁後退1m)■高度地区/第一種高度地区■建ぺい率/50%■容積率/100%■地目/宅地■団地総区画数/2区画■建築条件付土地販売/■今回販売区画数/2区画■土地販売価格/1997万円~2212万円■土地面積/139.72㎡~157.79㎡■その他/建築基準法第22条区域(完全)

