



グランヒルズ大久保

風の息が聞こえる家。

NEW MODEL HOUSE DEBUT

大きな窓から差し込む光と、やさしいメロディを奏でる風。家族のお気に入りの場所はいつも2階にあるリビング。通行人の視線を気にすること無く伸び伸び自然体で暮らせる、ノンストレスのお家がまもなくデビューします。

2階

LIVING ROOM
リビングのある暮らし



※建物完成イメージCG

ピロティガレージ

PILOTI GARAGE

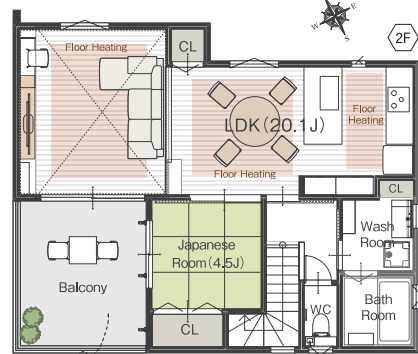
雨の日も安心のピロティガレージは駐車スペースとしてだけでなく、すぐそばの立水栓を利用して、洗車やBBQ、ガーデニングなどライフスタイルに合った多目的な使い方が可能な家族のためのガレージです



2階リビングのMerit 快適な毎日のための4つの理由があります

- 1 明るい** 隣家に遮られて少なかった光をたっぷり取込みます
- 2 風通し** お隣のお家の壁に干渉されることが少なく爽やかな風が巡ります
- 3 広々設計** 1階の壁量が増え、耐震性が高まるため、2階リビングは柱の少ない広い空間を確保することが可能です
- 4 プライバシー** 通行人を気にすることなく、安心した寛ぎの時間が過ごせます

広々ゆとりの
団欒空間 **20.1帖**



アウターバルコニー
OUTER BALCONY

大空と爽やかな風に包まれて寛ぐひととき。家族でグランピングを楽しんだり、またお子様の遊び場として、のびのびゆったりアウトドア気分を満喫できるアウトスペースです

※掲載の写真は当社施工例です

自由に、そして優雅に。心から寛げる住まいの形。

スマイルタウン
山手小学校前8
YAMATE SHOGAKKOMAE.8

NEW MODEL HOUSE DEBUT!



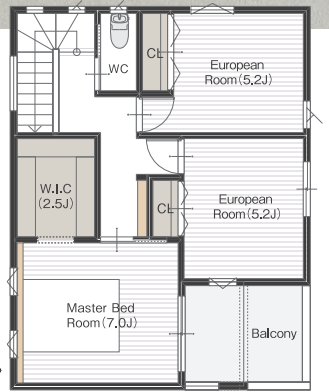
※建物完成イメージCG

爽快ウッドデッキのある暮らし。

リビングにも爽やかな風が巡り、光が差し込む、ワイドなウッドデッキを設えました。毎日の暮らしにココロ弾むシーンを添える、アクティブ家族にうれしいお家がデビュー!!

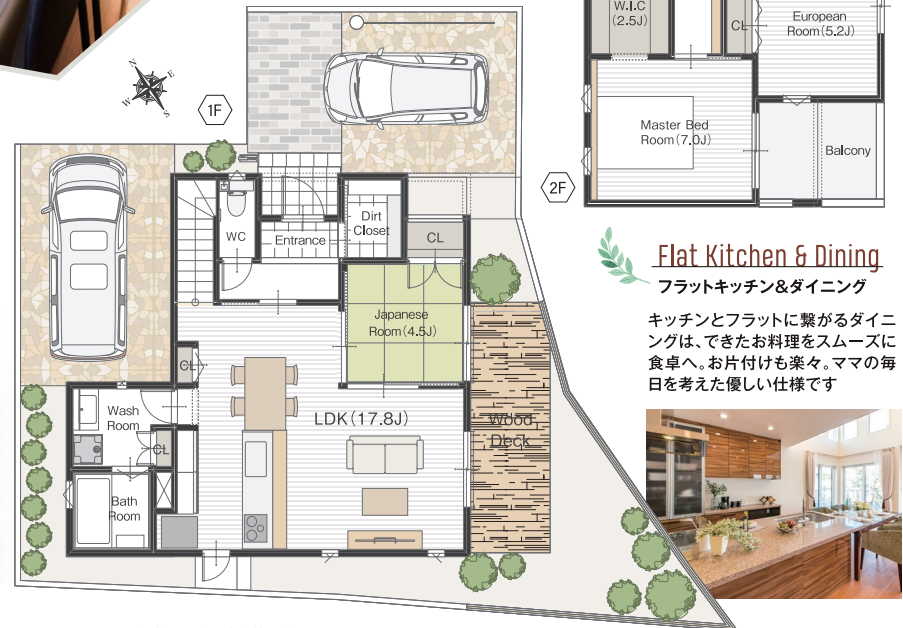
多収納設計

土間収納・リビング・洗面室・W.I.Cなど充実の収納力でお部屋を広く使えます



Wood Deck Terrace
ウッドデッキテラス

広々ワイドなウッドデッキは、庭に広がる緑を眺めながら家族や友人と語らう優雅な時間を演出、趣味のDIYやガーデニングなども楽しめる家族みんなの憩いのスペースです



Flat Kitchen & Dining
フラットキッチン&ダイニング

キッチンとフラットに繋がるダイニングは、できたお料理をスムーズに食卓へ。お片付けも楽々。ママの毎日考えた優しい仕様です

NEW MODEL HOUSE

C STAGE 4LDK
土地面積/143.20㎡ (43.31坪)
建物面積/103.08㎡ (31.18坪)
●ウッドデッキ●土間収納●フラットキッチン●W.I.C

※掲載の写真は当社施工例です

■所在/兵庫県明石市大久保町大窪 ■交通/JR「大久保駅」より徒歩約18分(約1400m) ■学区/山手小学校(約260m)・大久保北中学校(約750m) ■団地設備/電気(関西電力)、ガス(都市ガス)、水道(公営)、排水(汚水・雑排水は公共下水道へ、雨水は側溝に放流) ■道路幅員/約4~6m舗装道路 ■私道負担/無 ■区域区分/市街化区域 ■用途地域/第一種中高層住居専用地域 ■高度地区/第2種高度地区 ■建ぺい率/60% ■容積率/200% ■地目/宅地 ■団地総区画数/5区画 ■今回販売戸数/1戸 ■土地建物セット販売価格/4,580万円 ■建築確認/HK21-22106号(R4.4.1) ■建物完成/契約後6か月以内に完成予定 ■売主>

利便も潤いも手にいれる、次の未来に出逢う街。

駅も学校もお買物も軽快なフットワークを叶える、全180区画!フラットアプローチの新しい街「グランヒルズ大久保」。住まう人を華やかな未来へと導く、心地よい暮らしをお届けします。

地域最大級 **180** Stage

KANJU 関西住宅販売株式会社

明石本社 **kanju**

お問い合わせは **0120-72-0007**

〒674-0051 明石市大久保町大窪497-1 TEL (078) 937-3338 FAX (078) 937-3337



ご来場 / ご予約プレゼント
amazon ギフト券 **2,000** 円分

ご見学は「事前予約制」です。QRコードでご予約の上お越しください。

! KANJUの新型コロナウイルス対策について

お客様が安心してご来店頂けるように、全スタッフが徹底して感染予防対策に取り組んでおります。