

大久保モデルハウス見学会開催！6/15 Sat ~



ご来場いただいた方に **2,000円分プレゼント!**
Amazonギフトカード



※1家族様1枚です。※初めてご来場の方に限りです。



stage A

SMILE TOWN 大久保第33

stage B



つなテラとランドリールームが繋がる
アクティブで自由な邸

外と繋がる大胆なオープン空間。
広がりを持つ家

3LDK

■土地面積 / 130.75㎡ (39.55坪)
■延床面積 / 110.55㎡ (33.43坪)

つなテラ/
ランドリールーム/
FCL/
ワークスペース



L字型に広がる広い玄関には、
収納棚を設置。靴の収納は勿
論、大きくて場所をとりがちな
ベビーカーやキャリーケースな
ど、ちょっと脇に除けるスぺ
ースとして重宝します。

ランドリールームから直接出入り
できるテラスは、リビングにも繋
がる「つなテラ」。高い塀で
囲ってあるため、プライバシー
も確保されており、洗濯物を
干すのはもちろん、ほっと一息
つけるアウトドアスペースとし
てもご利用いただけます。

※このモデルハウスは現在販売しておりません



通路を抜けて玄関をくぐれば、引き戸を全開に突然開けた
開放的なリビング。更に上部は吹抜けとなっており、圧巻
の自由な空間が広がります。

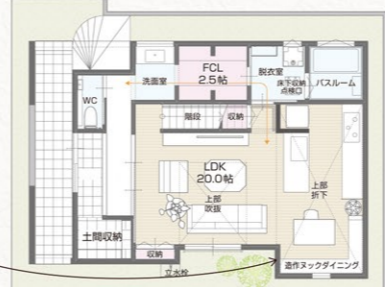


FCL/
二型キッチン/
造作スック/
バルコニー

ダイニングを囲うように角のスペースに設えら
れた落ち着いた造作スックダイニング。
ちょっとした休憩スペースや、お客様のスタ
ディスペースとしてもご利用いただけます。

3LDK

■土地面積 / 151.51㎡ (45.83坪)
■延床面積 / 115.04㎡ (34.79坪)

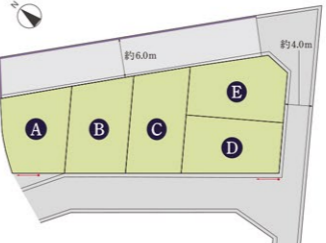


※このモデルハウスは現在販売しておりません



初広告!

全5区画



販売価格 **2,071万円**

■所在 / 明石市藤江字中谷 ■交通 / JR「西明石駅」より徒歩13分~14分 (約1000~1050m) ■学区 / 花園小学校 (約1500~1550m) ■望海中学校 (約1500~1550m) ■団地設備 / 電気、都市ガス、公営水道、排水 (汚水・雑排水は公共下水道へ、雨水は側溝に放流) ■道路幅員 / 約4m~6m ■区域区分 / 市街化区域 ■都市計画区域 / 東播磨都市計画区域 ■用途地域 / 第一種住居地域 ■高度地区 / 第4種高度地区 ■建ぺい率 / 60% ■容積率 / 200% ■地目 / 宅地 ■土地面積 / 122.49㎡ (37.05坪)~134.24㎡ (40.60坪) ■私道負担 / 有 (A・B・C号地) ■団地総区画数 / 5区画 (1期1区画、2期3区画、3期1区画) ■今回販売区画数 / 1区画 ■その他 / 建築基準法第22条区域<売主>

JR西明石駅 徒歩約13分!
業務スーパー スーパーマルハチ 花園小学校
徒歩約8分~9分 徒歩約8分~9分 徒歩約19分~20分



理想の暮らしが見つかる! モデルハウス&フリープラン2選!

イーストヒル大久保3

アイランドキッチンを通る
豊かな暮らしの拠点



モデルハウス販売価格
販売価格 **4,780万円** (税込)

■土地面積 / 141.93㎡ (42.93坪)
■延床面積 / 104.20㎡ (31.52坪)

■所在 / 明石市大久保松陰 ■交通 / 大久保駅より徒歩23分 (約1800m)、西明石駅よりバス8分+神姫バス「大久保小学校前」停留所より徒歩12分 ■学区 / 沢池小学校 (約1500m)、野々池中学校 (約1500m) ■団地設備 / 電気、都市ガス、公営水道、排水 (汚水・雑排水は公共下水道へ、雨水は側溝に放流) ■道路幅員 / 約6m ■区域区分 / 市街化区域 ■都市計画区域 / 東播磨都市計画区域 ■用途地域 / 第一種中高層住居専用地域 ■高度地区 / 第2種高度地区 ■建ぺい率 / 60% ■容積率 / 200% ■地目 / 宅地 ■私道負担 / 無 ■団地総区画数 / 4区画 (1期3区画、2期1区画) ■今回販売棟数 / 1棟 ■その他 / 建築基準法第22条区域<売主> [C号地] 建築確認番号 / HK23-21404号 (R5.12.15)



大久保町森田2

玄関周りで収納がまとまる
快適な暮らしのプラン



フリープラン販売価格
販売価格 **4,180万円** (税込)

■土地面積 / 112.31㎡ (33.97坪)
■延床面積 / 99.37㎡ (30.06坪)

■所在 / 明石市大久保森田 ■交通 / JR「西明石駅」より徒歩18分 (約1400m) ■学区 / 大久保小学校 (約1100m)、大久保中学校 (約1300m) ■団地設備 / 電気、都市ガス、公営水道、排水 (汚水・雑排水は公共下水道へ、雨水は側溝に放流) ■道路幅員 / 4.0m 舗装道路 ■区域区分 / 市街化区域 ■用途地域 / 第一種中高層住居専用地域 ■高度地区 / 第3種高度地区 ■建ぺい率 / 60% ■容積率 / 200% ■地目 / 宅地 ■私道負担 / 無 ■団地総区画数 / 3区画 ■今回販売区画数 / 2区画 ■今回販売価格 / 2,147万円~2,181万円 ■その他 / 建築基準法第22条区域<売主>



朝霧町3丁目

ひろびろLDKと書斎のある邸



この間取り限定価格
販売価格 **4,880万円** (税込)

■土地面積 / 120.35㎡ (36.40坪)
■延床面積 / 94.81㎡ (28.67坪)

■所在 / 明石市朝霧町三丁目 ■交通 / 朝霧駅より徒歩14分 (約1100m)、大蔵谷駅より徒歩11分 (約850m~870m) ■学区 / 朝霧小学校 (約650m~670m)、朝霧中学校 (約1600m~1620m) ■団地設備 / 電気、都市ガス、公営水道、排水 (汚水・雑排水は公共下水道へ、雨水は側溝に放流) ■道路幅員 / 約5.8m ■区域区分 / 市街化区域 ■用途地域 / 第一種低層住居専用地域 (絶対高さ10m) ■第一種住居地域 ■高度地区 / 第1種高度地区 ■建ぺい率 / 60% ■容積率 / 100% (第一種低層住居専用地域)・200% (第一種住居地域) ■地目 / 宅地 ■私道負担 / 有 ■団地総区画数 / 3区画 ■今回販売区画数 / 3区画 ■今回販売価格 / 3,126万円~3,316万円 ■その他 / 建築基準法第22条区域<売主>



AKASHI SHOWROOM

明石ショールーム



ショールームでは
全物件の資料を
取り揃えております。
モデルハウスのご案内も
随時受け付けております。
お気軽にお越しください。



- 一級建築士事務所
- 建設業許可 / 国土交通大臣許可 (般-3) 第28420号
- 宅地建物取引業免許 / 国土交通大臣 (2) 第9451号
- (一社)兵庫県宅地建物取引業協会会員
- (公社)近畿地区不動産公正取引協議会加盟

お問い合わせは
お気軽にどうぞ

FREE DIAL **0120-72-0007**

www.kanju.jp
KANJU 検索
広告有効期限 / 令和6年6月末日

※広告とは2024年6月7日現在のものであり、販売済の場合はご容赦ください。※徒歩=分速80m、自転車=分速250mで計算しています。※図面は概略図につき、現状と異なる場合は現状を優先して下さい。※施設までの距離は分譲地の出入口から測ったおおよその値です。《建築条件付宅地契約》当宅地は土地売買契約後3ヶ月以内に関西住宅販売と住宅建築請負契約を締結していただくことを条件として販売します。この期間内に住宅を建築しないことが確定した場合は、土地売買契約は白紙となり、受領した金銭は全額無利子でお返しします。