

Smiletown
スマイルタウン

野添城2丁目
NOZOECCHO 2 CHOME

NEW OPEN

初 | 公 | 開
落ち着いたあるシックなデザイン空間。

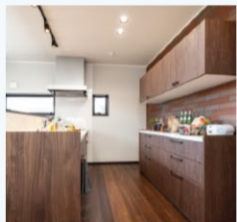
MODEL HOUSE

B号地 **3LDK** +土間収納+吹き抜け
+フリースペース+FCL

駐車
2台可

■土地面積 **143.32㎡** (43.35坪)
■延床面積 **101.85㎡** (30.80坪)

パントリー+ラクラク家事動線。
お料理が捗るキッチン。



- 1 ベビーカーやアウトドア用品をスムーズに入れ入れ可能な土間収納を採用。隣にはアウター等を掛けられるスペースも設けています。
- 2 パーテーションで区切られたカウンタースペースは仕事や宿題に集中して取り始める落ち着いた空間。



- 3 廊下のファミリークローゼットは広々3.5帖。家族全員の衣類や荷物をまとめて収納することができる大容量です。



リビングの一角に設けた
ワークスペース。



化粧梁がアクセントになった
広々21.4帖の吹抜けLDK



グランヒルズ NEW MODEL HOUSE
大久保5期 **近日公開**



当社施工例

M-1号地 | モデルハウス(建築中)

4LDK +パントリー +ウッドデッキ+WIC ■土地面積 **135.39㎡** (40.95坪) ■延床面積 **108.68㎡** (32.87坪)

ゆとりのある憧れの暮らし。
全部屋南向きの光溢れる邸。



- 1 LDK全体+和室を見渡すことができる対面式のキッチン。お料理中でも和室で遊ぶお子様やリビングで寛ぐ家族の様子をいつでも見守ることができます。
- 2 LDKと続き間仕様の和室は、普段は家族の憩いの場に、来客時はゲストルームに最適です。
- 3 LDKにつながるウッドデッキは、BBQやプール遊びなどが楽しめるアウトドア空間。



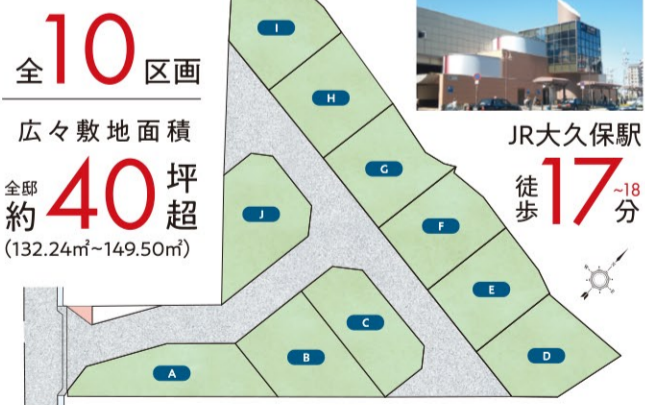
当社施工例

明石大久保2 **好評分譲中**



当社施工例

全区画敷地40坪超!10家族に贈る新街区。



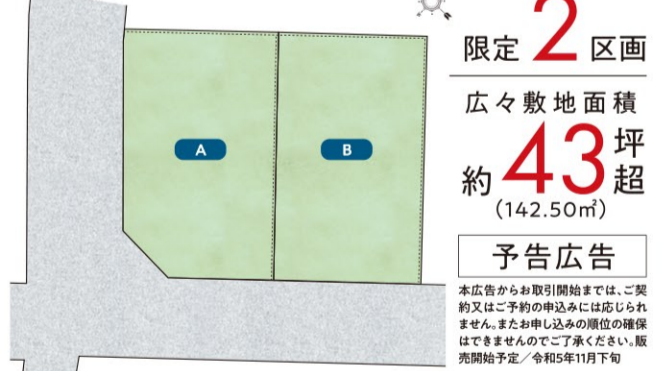
- | | |
|--------------------------------------|---|
| マックスバリュ
徒歩 4 分 | 山手小学校
徒歩 14 ~ 15 分 |
| マルアイ
徒歩 12 ~ 13 分 | コスモス
徒歩 13 ~ 14 分 |
| ケーヨーデーツー
徒歩 8 ~ 9 分 | 大久保てっぺんこども園
徒歩 7 ~ 8 分 |

イーストヒル [予告広告]
大久保6 **近日分譲**



Image photo

生活施設が充実した広々敷地の新街区!



- | | |
|--------------------------|---------------------------|
| 松陰保育所
徒歩 9 分 | マルアイ森田店
徒歩 12 分 |
| JR大久保駅
徒歩 20 分 | キリン堂
徒歩 7 分 |
| 沢池小学校
徒歩 18 分 | 野々池中学校
徒歩 18 分 |

【野添城2丁目】■所在 / 加古郡播磨町野添城2丁目■交通 / JR「土山駅」より徒歩約17分(約1300m~1330m)、またはJR土山駅より神姫バス乗車約3分(野添城3丁目)下車徒歩約5分■学区区 / 蓮池小学校(約900m~930m)・播磨中学校(約1700m~1730m)■団地設備 / 電気、都市ガス、公営水道、排水(汚水・雑排水は公共下水道へ、雨水は側溝に放流)■道路幅員 / 約4m専用道路、6m舗装道路■区域区分 / 市街化区域■用途地域 / 第一種低層住居専用地域(外壁後退1m、高さ制限10m)■高度地区 / 第一種高度地区■建ぺい率 / 50%■容積率 / 100%■地目 / 宅地■専有面積 / 約4.030万円■建築確認番号 / HK23-20364号(R5.6.15)■開発検査済番号 / 加土建2-30号■その他 / 建築基準法第22条区域■その他 / 埋蔵文化財包蔵地■販売主 / 関西住宅販売株式会社

【明石大久保2】■所在 / 兵庫県明石市大久保町西脇■交通 / JR山陽本線「大久保駅」より徒歩約17分~18分(約1300m~1370m)■学区区 / 山手小学校(約1100m~1170m)・大久保北中学校(約1600m~1670m)■団地設備 / 電気、都市ガス、公営水道、排水(汚水・雑排水は公共下水道へ、雨水は側溝に放流)■道路幅員 / 約5.0m舗装道路■区域区分 / 市街化区域■用途地域 / 第一種中高層住居専用地域■高度地区 / 第2種高度地区■建ぺい率 / 60%■容積率 / 200%■予定地目 / 宅地■私道負担 / 有(専用道路持分5分)■団地地区区分 / 10区画■今販売区画数 / 10区画■土地面積 / 132.24㎡~149.50㎡■建築条件付き土地販売価格 / 2,047万円~2,665万円■建築確認許可番号 / 明開指命第1-8号(R5)■地積免許面積 / 1,948.65㎡■造成工事完了日 / 令和6年6月完了予定■その他 / 建築基準法第22条区域、埋蔵文化財有(古代山陽道) <売主>

関西住宅販売株式会社 明石本社 0120-72-0007

〒674-0051 兵庫県明石市大久保町大窪497-1 TEL.078-937-3338 FAX.078-937-3337 www.kanju.jp KANJU 検索

ご予約の上、ご来場で / amazonギフト券 2,000円分 PRESENT

※会場にてアンケートにご協力いただいた1家族1グループ様を対象です。※初回来店時のみ対象とさせていただきます。※数に限りがございますので、予めご了承ください。