

**東野添6 初公開**  
HIGASHINOZOE 6 NEW OPEN



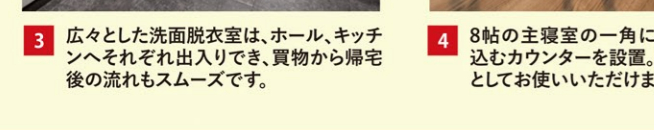
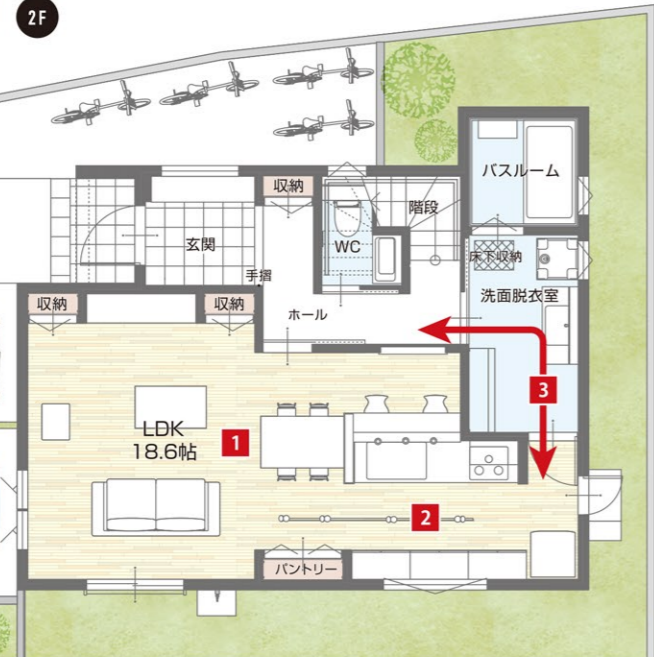
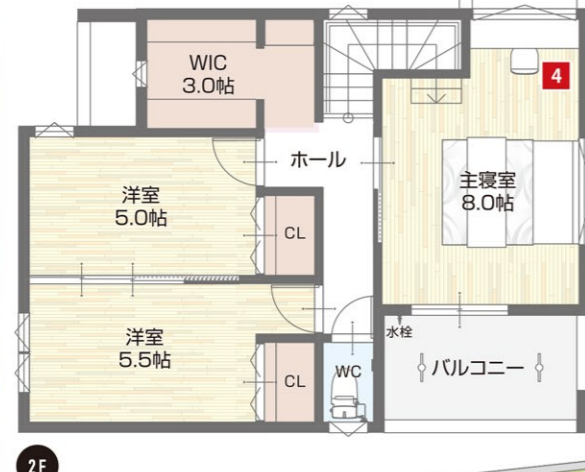
1 一体感のある18.6帖のLDK。テレビ置き場の高さイデに設けた大型収納で、リビングを常にスッキリとした空間に保つことができます。

**動線をコンパクトに。住み心地を追求した邸。**

**東野添6 A号地モデルハウス**

3LDK カウンター/WIC/ワークスペース/バルコニー

■土地面積/130.35㎡(39.43坪) ■延床面積/105.16㎡(31.81坪)



2 お料理が捗るゆりの作業スペースを確保したキッチン。キッチン前のカウンターは、家族をより身近に感じられます。

3 広々とした洗面脱衣室は、ホール、キッチンへそれぞれ出入りでき、買物から帰宅後の流れもスムーズです。

4 8帖の主寝室の一角に明るい光が差し込むカウンターを設置。仕事や読書の場としてお使いいただけます。

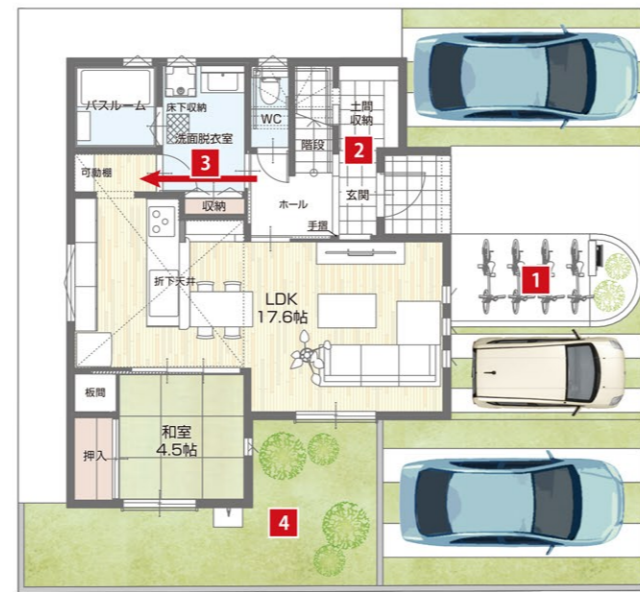


**家族それぞれのスペースを大切に。機能性に富んだ邸。**

**稲美町岡岡6丁目 B号地モデルハウス**

4LDK 土間収納/パウダーコーナー/WIC/バルコニー

■土地面積/155.56㎡(47.05坪) ■延床面積/103.50㎡(31.30坪)



- 1 車3台分にもなる広々とした駐車スペースに加え、門柱の後ろに隠れるように駐車スペースを確保。ファサードデザインの邪魔することなく、防犯面でも安心感が出ます。
- 2 玄関に設けられた土間収納には、ベビーカーやアウトドア用品を、スムーズに出し入れできます。
- 3 玄関を入ってそのまま直線で、洗面室とキッチン横の収納スペースに移動が可能です。

4 リビングや和室の窓から眺めることができるお庭は、ガーデニングに最適な水栓も完備。駐車場との間はブロックで仕切られており、安全かつプライベートな空間としてお使いいただけます。

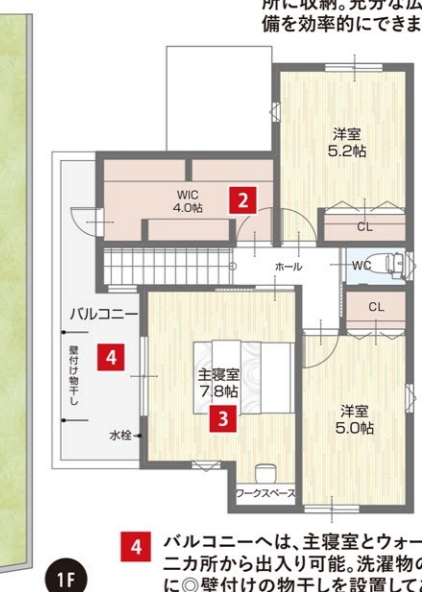
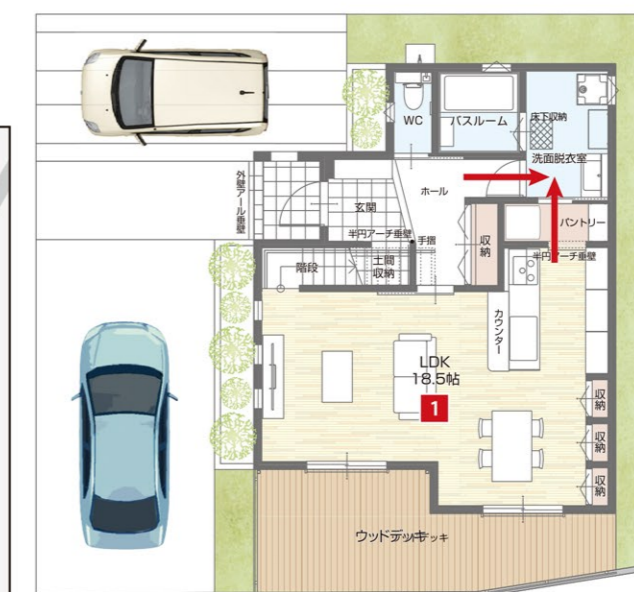


**有効的なスペース活用で収納たっぷり!木のぬくもりを感じる邸。**

**稲美町岡岡6丁目 D号地モデルハウス**

3LDK 土間収納/ウッドデッキ/WIC/ワークスペース

■土地面積/155.60㎡(47.06坪) ■延床面積/101.02㎡(30.55坪)



- 1 南側の広いウッドデッキに繋がるリビングは、収納スペースを除いても18.5帖。キッチンからは家族がどこにいても見渡せます。
- 2 2階の4.0帖のウォークインクローゼットには、衣類やファッションアイテムを全てカ所に収納。充分な広さもあるため、朝の準備を効率的にできます。
- 3 7.8帖の主寝室にはカウンター付のワークスペースを設置。奥まった場所に設置してある落ち着いた空間です。
- 4 バルコニーへは、主寝室とウォークインクローゼットの二カ所から出入り可能。洗濯物の取り込みもスムーズに◎壁付けの物干しを設置してあるので、物干しが床に接していない分スッキリとしたベランダを保てます。



**収納スペースを各所に確保。おこもりヌックのある暮らし。**

**野添城2丁目 D号地モデルハウス**

3LDK 土間収納/パントリー/WIC/バルコニー

■土地面積/123.25㎡(37.28坪) ■延床面積/101.02㎡(30.55坪)



- 1 カーベットの敷かれた小上がりは、落ち着いた空間。天井高を低くしこもり感演出。赤ちゃんのお昼寝スペースにも最適です。
- 2 18帖の広々としたLDK。キッチン横階段下スペースを利用して大きなパントリーも設置。食材や日用品を買い溜めした時も置き場所に困りません。
- 3 主寝室はゆりの7.4帖。ウォークインクローゼットには、ご夫婦の衣類や荷物をまとめて収納することができます。
- 4 階段下の空間を利用した土間収納には、ベビーカーやアウトドア用品を、そのままスムーズに出し入れ可能。扉付きなので、来客時にもさっと収納でき、いつもスッキリと片付いた玄関を保つことができます。
- 5 一年を通して日当たりの良いバルコニーは、ガーデニングや寛ぎの場としても活用できる充分な広さを確保。またバルコニーの入口横の収納スペースは、洗濯ハンガーや物干しスタンドなどを収納しておくのに便利です。



**回遊動線&階段下書斎で、日々の家事・仕事を快適に!**

**野添城2丁目 E号地モデルハウス**

3LDK 土間収納/階段下書斎コーナー/WIC/バルコニー

■土地面積/123.25㎡(37.28坪) ■延床面積/100.81㎡(30.50坪)



- 1 リビング・キッチン・脱衣室・洗面室をぐるっと回れる回遊動線。日々の家事も効率アップ!朝の忙しい時間帯も家族で込み合いません。
- 2 脱衣室からは、バスルーム、洗面室と並んで、ウォークインクローゼットにも直結しており、お風呂や朝の身支度を一方で済ませる事が出来ます。
- 3 階段下スペースを利用した書斎コーナーは、仕事や家事の合間の趣味スペースとしてお使いいただけます。
- 4 玄関に設けた土間収納は、ベビーカーやアウトドア用品などスムーズに出し入れ可能。またライフスタイルに合わせてレイアウトを変更できる可動棚も設置しました。
- 5 3帖のファミリーロックには、ご家族全員の衣類を全て一カ所に収納できます。干して乾いた洗濯物を1カ所に収納し、家事の時短に、充分な広さもあり、その場で着替えて出かける際の準備を効率的にできます。

**関西住宅販売株式会社**

明石本社

0120-72-0007

www.kanju.jp

KANJU 検索

〒674-0051 兵庫県明石市大久保町大窪497-1 TEL.078-937-3338 FAX.078-937-3337

●一級建築士事務所 ●国土交通大臣許可(般-3)第28420号 ●国土交通大臣(1)第9451号 ●(社)兵庫県地建物取引業協会 ●(社)近畿地区不動産公正取引協議会加盟

ご予約の上  
ご来場で



2,000円分  
PRESENT

※会場にてご協力ください  
1家族1グループ様が対象です。  
※初回来場者様のみ対象とさせていただきます。  
※数に限りがございますので、予めご了承ください。  
来場予約はコチラ

