

SMILE TOWN / NOZOEJO 2CHOME

野添城 2 丁目

7 / 1 SAT.

START

E

毎日の家事と仕事を快適に。回遊動線 & 階段下書斎で。

初公開

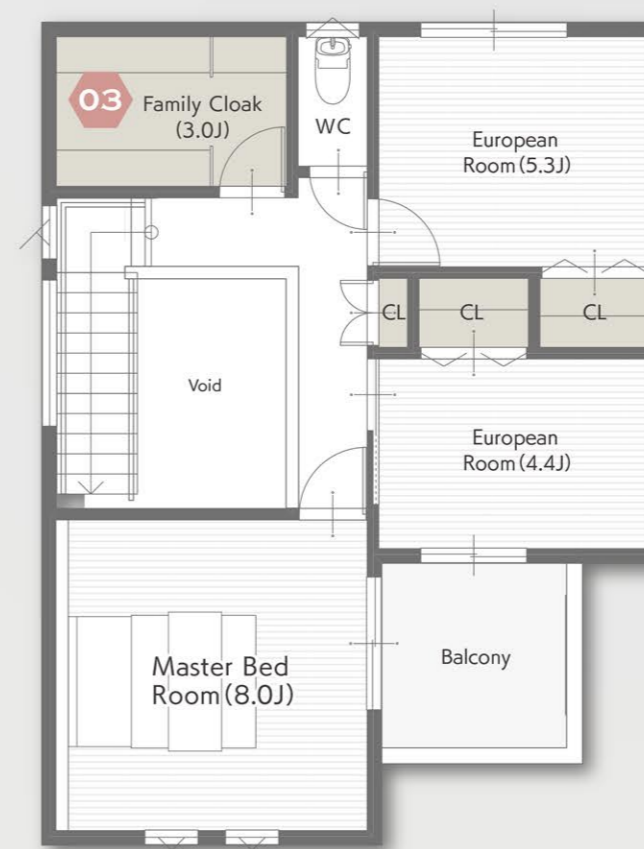
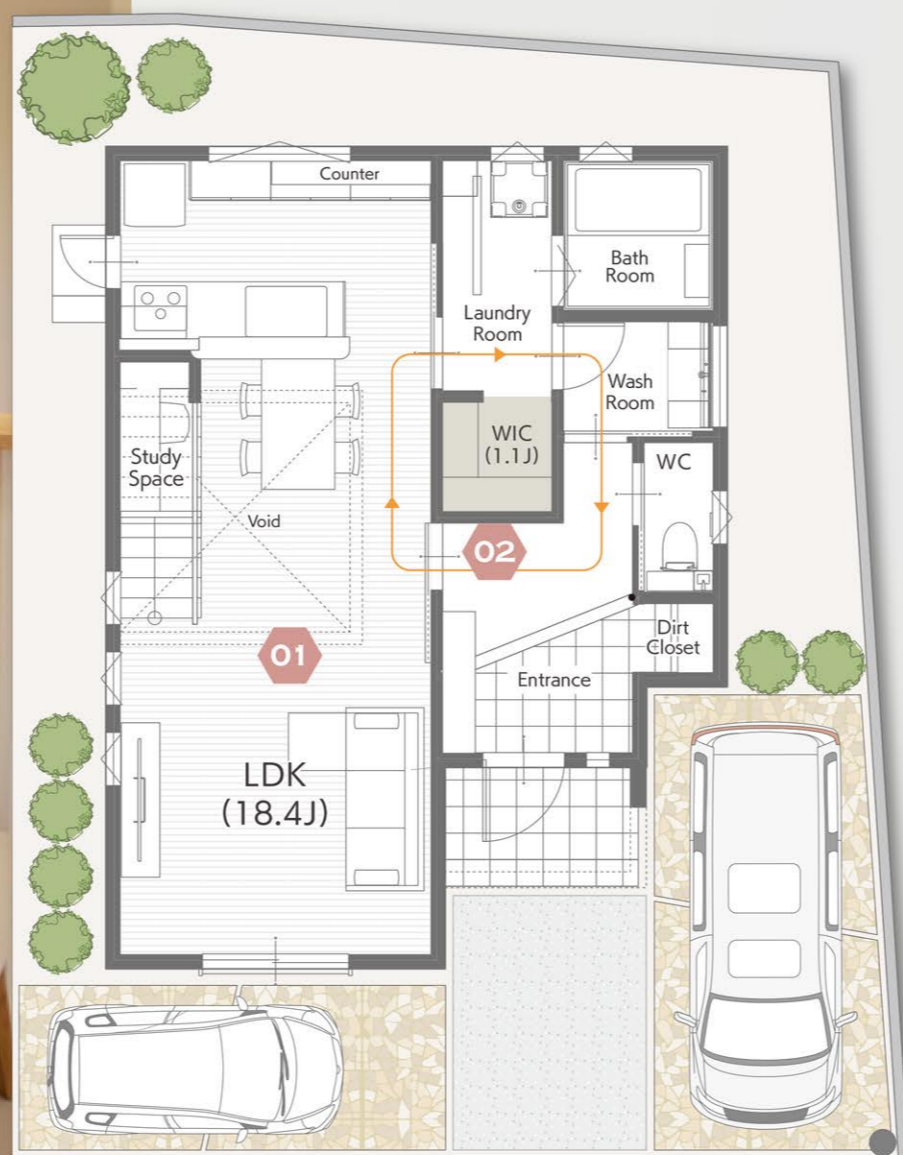
# モデルハウス 販売開始!!

2棟

同時公開

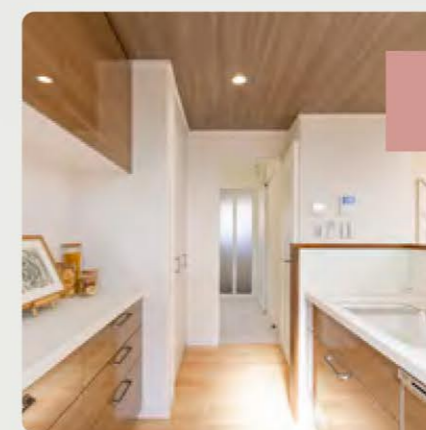
違うタイプのモデルを同時に見学できる!

家具・外構・照明・カーテン・エアコン付き



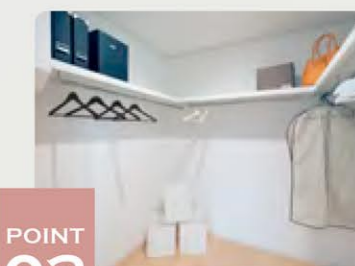
POINT 01 VOID DINING 吹抜ダイニング

ダイニングの上部は開放感のある吹抜けに。階段下のスペースには造り付けカウンターのある書斎スペースが設けてあり、在宅ワークやお子様の学習スペースとしてお使いいただけます。



POINT 02 CIRCULAR FLOW 回遊動線

玄関ホール、LDK、脱衣室、洗面室を回遊できる家事ラク動線。脱衣室にはWICも併設されており、洗濯後の衣類の片付けのラクラク! 毎日の家事の負担を減らします。



POINT 03 FAMILY CLOAK ファミリークローク

広々スペースで衣類から生活雑貨までまとめて収納。

STAGE E

■土地面積 / 123.25㎡(37.28坪)  
■延床面積 / 100.81㎡(30.50坪)

土間収納 + 書斎 + 吹抜ダイニング + WIC

※掲載の内観写真は全て当社施工例です

KANJU

関西住宅販売株式会社

明石本社

- 一級建築士事務所 ●建設業許可/国土交通大臣許可(般-3)第28420号
- 宅建業免許/国土交通大臣(1)第9451号 ●(一社)兵庫県宅地建物取引業協会会員
- (公社)近畿地区不動産公正取引協議会加盟

kanju



ご来場 / ご予約プレゼント

ご見学は「事前予約制」です。QRコードでご予約の上お越しください。

amazon ギフト券 2,000円分



〒674-0051 明石市大久保町大窪497-1 TEL (078) 937-3338 FAX (078) 937-3337

お問い合わせは

0120-72-0007

■広告有効期限/令和5年7月末日