

こだわりの一邸、ご体感ください。



グランヒルズ 大久保

JR山陽本線
「大久保」駅 徒歩 **23**分
(約1,790m~2,090m)

OPEN

MODEL HOUSE

C1号地

4LDK +パントリー+坪庭バスコート
+書斎+主寝室WIC

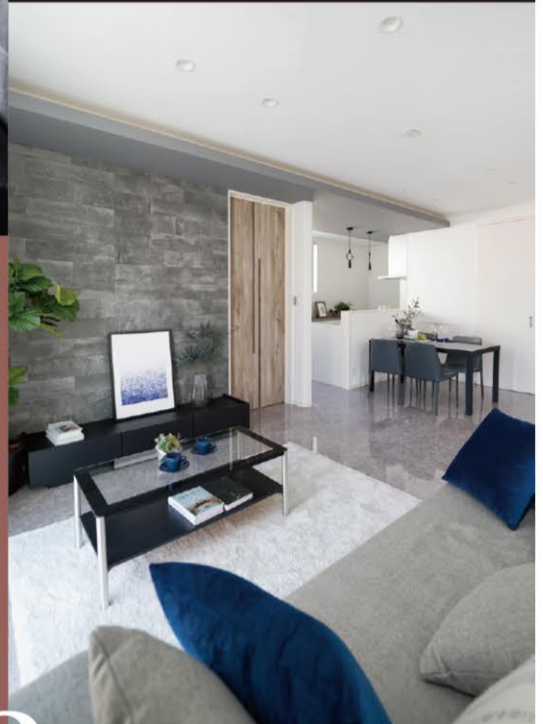
■土地面積121.88㎡ (36.86坪)

■延床面積112.41㎡ (34.00坪)

角地

駐車
2台可

5つの+αを、
1つの住まいに。



3 リビングとの 続き間和室

寝転んだり、洗濯物を畳んだり重宝する空間。また吊り押入の採用で、より広く感じる工夫も。

4 坪庭 バスコート

お風呂上りに湯冷ましができる癒し空間。バスルームに明かりと通気性をもたしくれます。

2 随所の 収納スペース

主寝室のWICをはじめとする各居室やリビング・階段下・2Fホールなどの要所に設けた収納で家全体をいつもスッキリと保てます。

1 多機能×広々 システムキッチン

収納豊富で広々とした対面式キッチン。玄関とのスムーズな動線や生ゴミの一時の置き場所に嬉しい勝手口をキッチン横に。お料理が捗る工夫が満載です。

5 書斎

カウンターと収納を設けた書斎は、リモートワークや趣味部屋としても快適にお使いいただけます。



モデルハウス内覧会開催

モデルハウス
掲載ページは
こちら



ご予約の上、ご来場で /



2,000円分
PRESENT

※会場にてアンケートにご協力いただいた1家族・1グループ様が対象です。
※初回来場者様のみ対象とさせていただきます。
※数に限りがございますので、予めご了承ください。



来場予約はコチラ

関西住宅販売株式会社

明石本社

0120-72-0007