

Shopping

普段使いのスーパーも
エキナカのショッピング
施設も充実!



スーパーマルハチ 徒歩 **5** MIN

業務スーパー プリコ西明石 徒歩 **8** MIN 徒歩 **10~11** MIN



2 way access

JR&山電の2駅が徒歩圏に!
新幹線の利用もラクラク!



JR「西明石」駅 徒歩 **9** MIN



山電「藤江」駅 徒歩 **14** MIN

Park

広場や遊具がたくさん!
お花見もできる
大きな公園がそば!

上ヶ池公園 徒歩 **11** MIN



Active
に暮らそう!

都心へのアクセスもショッピングも
自然も身近にある街で
アクティブな暮らし、始めよう。

Cycling

海沿いのサイクリングや
お散歩も楽しめる!



播磨サイクリングロード 自転車 **6** MIN



新|発|表
花園小学校
エリアに誕生!

予告広告

本広告からお取引開始までは、ご契約又はご予約の申込みには応じられません。またお申し込みの順位はできませんのでご了承ください。販売開始予定/令和5年11月下旬予定

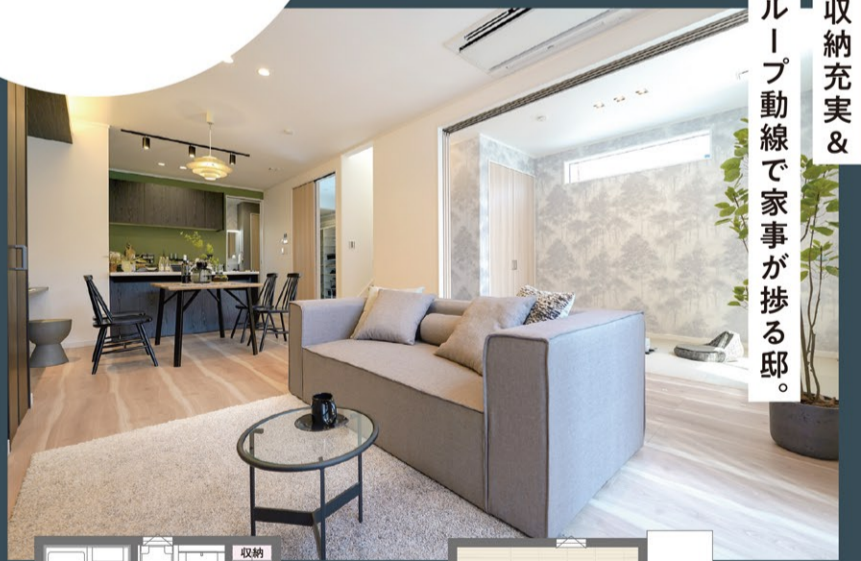
COMING SOON

SMILE TOWN
スマイルタウン

西明石西町

近日分譲

全 **7** 区画 | 約 **38** 坪 ~ **47** 坪超
(127.61㎡~156.78㎡)



収納充実 &
ループ動線で家事が捗る邸。



- 1 作業しやすい広々スペースを確保したキッチン。水回りを一面所にまとめることで家事効率がアップします。
- 2 LDKは続き間和室の扉を解放すれば20.5帖の大空間に。扉を閉めればゲストルームとしてもお使いいただけます。
- 3 主寝室に設けた3帖のWICは、ご夫婦の洋服はもちろん、日常的に使用しないものの収納場所としても重宝します。

関西住宅販売株式会社

明石本社

〒674-0051 兵庫県明石市大久保町大窪497-1
TEL.078-937-3338 FAX.078-937-3337

●一級建築士事務所 ●国土交通大臣許可(般-3)第28420号 ●国土交通大臣(1)第9451号 ●(一社)兵庫県宅地建物取引業協会会員 ●(公社)近畿地区不動産公正取引協議会加盟

0120-72-0007

www.kanju.jp KANJU 検索

ご予約の上
ご来場で



2,000 円分
PRESENT

※会場にてアンケートにご協力いただいた
1家族・1グループ様を対象です。
※初回来場者様のみ対象とさせていただきます。
※数に限りがございますので、予めご了承ください。

来場予約はコチラ



C号地
参考プラン

4LDK + 土間収納/カウンター/
WIC/バルコニー

■土地面積/148.49㎡(44.91坪)
■延床面積/101.84㎡(30.80坪)