

NEW OPEN  
初 | 公 | 開

SMILETOWN  
スマイルタウン  
茜3丁目  
AKANE 3 CHOME

極上の住み心地を。



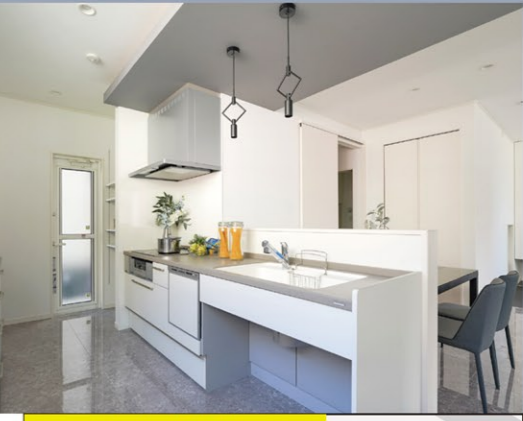
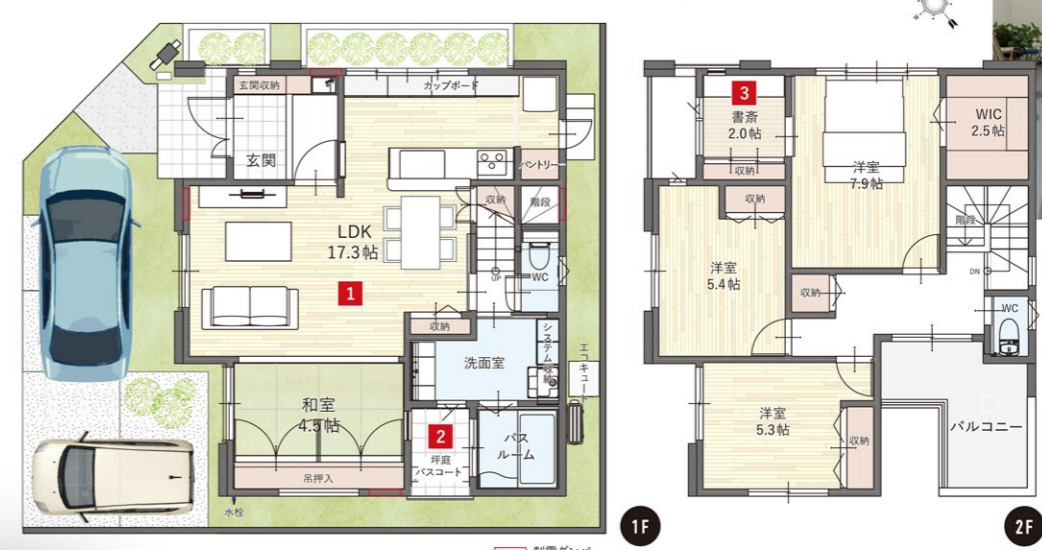
Island Kitchen

南向きの連なる窓から光が降り注ぐ  
贅沢仕様のアイランドキッチン。



憧れの書斎と癒しの坪庭のある  
プライベートを楽しむ邸。

グランヒルズ大久保 C1号地モデルハウス  
4LDK バントリー/坪庭バスコート/書斎/主寝室WIC



- 1 リビングダイニング、キッチンと和室を合わせると、21.8帖の大空間に、キッチンから家全体を見渡せます。また、パントリー、階段下と充実した整理スペースでお部屋をスッキリ保てます。
- 2 坪庭バスコートはお風呂上りに湯冷ましもできる癒し空間。バスルームに明かりと通気性をもたらします。
- 3 洋室に隣接の書斎。カウンターと収納が設けられてあり、リモートワークも快適にこなせます。

# KANJŪの家 ROOM TOUR

コーディネートした個性あふれる9邸で  
リアルな暮らしをご体感ください!

JR大久保駅AREA JR土山駅AREA  
モデルハウス9邸体感会 開催

ご予約の上  
ご来場で amazon ギフト券 2,000円分 PRESENT

※会場にてアンケートにご協力いただいたお客様にプレゼントが対象です。  
※初回来場者様のみ対象とさせていただきます。  
※数に限りがございますので、予めご了承ください。

来場予約はコチラ

関西住宅販売株式会社 明石本社 ☎0120-72-0007

LUXURY & COMFORT

アイランドキッチンを中心に  
室内屋外を繋ぐ開放的な邸

No.C 4LDK

土間収納/カウンター/  
WIC/バルコニー

■土地面積/  
178.41㎡(53.96坪)  
■延床面積/  
117.27㎡(35.47坪)

一年中快適な吹抜けリビングのある  
エコ設計の邸。

夏も冬もエアコン1台で過ごせる快適エコ設計。  
リビングと階段上部にエアコンを1台ずつ設置。1階と2階をつなぐ吹抜けと各部屋に設けた換気扇で、住まい全体に空気が行き届く設計に。夏は階段上部のエアコン、冬はリビングのエアコン1台のみで空調が可能になり、エコな仕様となっております。

明石大久保 E号地モデルハウス  
4LDK 土間収納/書斎/WIC/バルコニー

■土地面積/  
123.78㎡(37.44坪) ■延床面積/  
101.01㎡(30.55坪)

- 1 リビング上部の吹抜け空間からは、太陽の光が差し込み開放的で明るい空間に。さらに、リビングから外につながるアウトサイドリビングを設置。気軽にアウトドアや趣味を楽しめます。
- 2 主寝室に3.0帖の大容量のウォークインクローゼットを設置。衣類や荷物をまとめて収納でき、スッキリとした寝室を実現できます。
- 3 主寝室からアプローチできる南向きの屋根付きバルコニーは、洗濯物を取り込んでもすぐウォークインクローゼットに収納もスムーズです。

2 大容量のエントランスクローゼット

3 ウォークスルークローゼット+広々8帖の主寝室

4 ランドリールーム+ループ動線で家事楽

Entrance Closet  
Master Bed Room  
Laundry Room +Roop Line

Terrace

5 アウトドアを楽しめるプライベートテラス

20帖のLDKから大きな窓を開けると、外と繋がるより開放的なテラスを採用。目隠し用の柵が設置してあるため、外でもプライベートなひとときを満喫できます。

空を眺めるプライベートバルコニーと  
団らんリビングのある邸。

JR大久保駅南3  
A号地モデルハウス  
4LDK  
土間収納/カウンター/  
WIC/バルコニー

■土地面積/  
116.30㎡(35.18坪)  
■延床面積/  
105.16㎡(31.81坪)

- 1 玄関→リビング、玄関→洗面室の2WAY動線を採用。帰宅後すぐの手洗い・着替えや家事の際も便利です。
- 2 リビングの一角に設けた横長のカウンターでは、お子様の宿題やリモートワークなどに最適です。
- 3 ゆりりの南向きバルコニーは高めの手摺でプライベートを確保。アウトドアを存分に楽しめます。

玄関から土足で出入り可能。ご家族全員の靴や大きめのアウトドア用品の収納にも対応できる、十分なスペースを設けています。

8帖の主寝室は落ち着いた上品な空間に、扉で繋がる広々3帖のウォークスルークローゼットを採用しました。

ランドリールームを経由するループ動線で、洗濯をはじめとした家事効率が大幅アップ。ランドリールームは雨の日にも重宝します。