

D

とっておきの空間で「おこもり」。
ヌックのある寛ぎ邸。

初公開

モデルハウス 販売開始!!

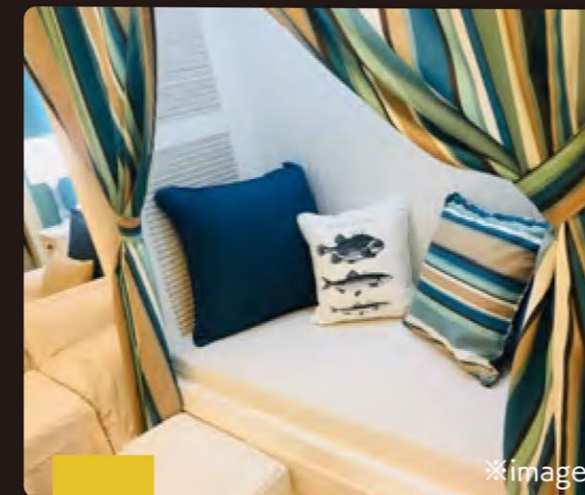
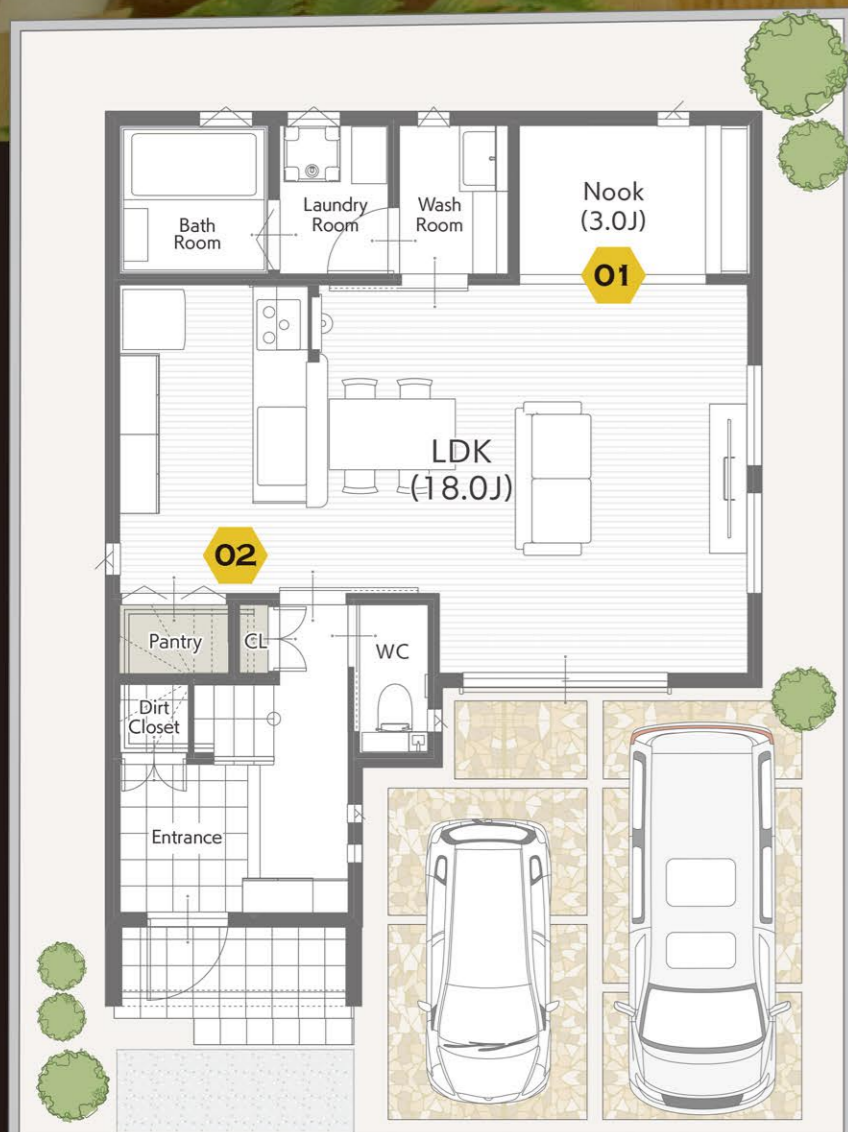
家具・外構・照明・カーテン・エアコン付き

2棟

同時公開

違うタイプのモデルを
同時に見学できる!

7 / 1 SAT. START >>>



POINT 01 NOOK 「おこもり」ヌック

カーペットの敷かれた小上がりの空間は、立体感のある落ち着いた空間。天井高を低くし「こもり感」を演出。備え付けの棚もあり寛ぎのひと時を過ごせます。小さなお子様の遊び場所や赤ちゃんのお昼寝スペースとしても大活躍。



POINT 02 STORAGE 多収納設計

階段下のスペースを有効活用した大きなパントリーは食料やキッチン小物のストックをスッキリ収納。主寝室の2帖のWICをはじめ、各居室、ホール収納、土間収納と要所要所に収納スペースを確保してあるので、用途に応じた収納が可能で暮らしやすさもUP!

STAGE D

- 土地面積 / 123.25㎡(37.28坪)
- 延床面積 / 101.02㎡(30.55坪)
- 土間収納+パントリー+ヌック+WIC

ご来場ご予約で

amazon ギフト券 2,000円分

感染症予防対策につきご見学は「事前予約制」です。右記QRからご予約の上、お越し下さい。



■所在/加古郡播磨町野添城2丁目■交通/JR「土山駅」より徒歩約17分(約1300m~1330m)、またはJR土山駅より神姫バス乗車約3分(野添城3丁目停)下車徒歩約5分■学区区/蓮池小学校(約900m~930m)・播磨中学校(約1700m~1730m)■団地設備/電気、都市ガス、公営水道、排水(汚水・雑排水は公共下水道へ、雨水は側溝に放流)■道路幅員/約4m専用通路、6m舗装道路■区域区分/市街化区域■用途地域/第一種低層住居専用地域(外壁後退1m、高さ制限10m)■高度地区/第一種高度地区■建ぺい率/50%■容積率/100%■地目/宅地■私道負担/有(CDE号地)■総戸数/5戸■今回販売戸数/2戸■土地面積/123.25㎡(37.28坪)■建物延床面積/E号地・100.81㎡(30.50坪)、D号地・101.02㎡(30.55坪)■一戸建て販売価格/3,730万円■建物構造/木造2階建て■建築確認番号/E号地・HK22-21711号(R5.1.31)、D号地・HK22-20826号(R4.8.31)■開発検査済番号/加土建 第2-30号■その他/建築基準法第22条区域■建物完成予定/令和5年7月予定■その他/埋蔵文化財包蔵地■売主

※当社施工例

※当社施工例