

# モデルハウス 初公開

JR OHKUBOEKI MINAMI 3  
OPEN MODEL HOUSE.  
FIRST EXHIBITION!

KANJŪ®

PRIVATE  
BALCONY  
プライベートバルコニー



ご来場ご予約プレゼント!

amazonギフト券  
**2,000**円分

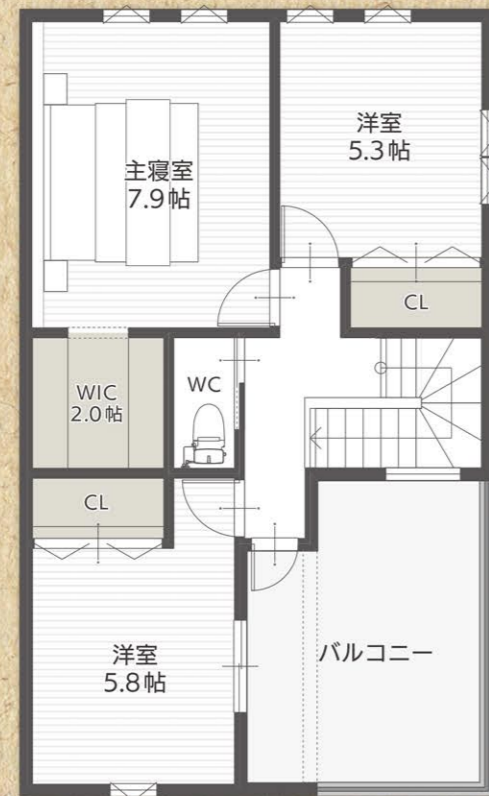


感染症予防対策につきご見学は「事前予約制」です。  
右記QRからご予約の上、お越し下さい。

## GRAND OPEN



※当社施工例



stage-A MODEL HOUSE

- 土間収納+■2ウェイ玄関+■カウンタースペース
- リビング収納+■WIC+■プライベートバルコニー



**FAMILY LIVING**  
団欒リビング

和室を開放すると21.9帖の広々ゆとりの団欒空間。ダイニングのカウンターは、お子様の学習スペースとしても使用でき、家事をしながらでも同じ空間に家族が集まれる、家族のコミュニケーションが弾む空間に。

- 土地面積 / 116.30㎡(35.18坪)
- 建物面積 / 105.16㎡(31.81坪)

※当モデルハウスは販売しておりません

駅近 **STAGE** 利便性に優れた

JR山陽本線「大久保」駅



徒歩 **5** MIN

背丈ほどある手摺でプライベートも確保されたバルコニーは、開けた青空を眺めながら家族や友人とアウトドアタイムを愉しめる充実したプライベートを過ごす特別な空間に。おうち時間を大切にしたいご家族にぴったりな家族との距離が近くなるお家がついに公開スタート。ぜひ、現地で暮らし心地の良さを体感ください。

# 大空を望む家。