

ほっこり落ち着く住み心地「おこもりスペース」のある家

※外観イメージCG

スマイルタウン
播磨町
野添城2丁目

※外観イメージCG

Which do you like better?

回遊動線と階段下書斎で毎日の家事や仕事を快適に

stage
D

- 土地面積 / 123.25㎡(37.28坪)
 - 延床面積 / 101.02㎡(30.55坪)
- 土間収納 + パントリー + スック + WIC

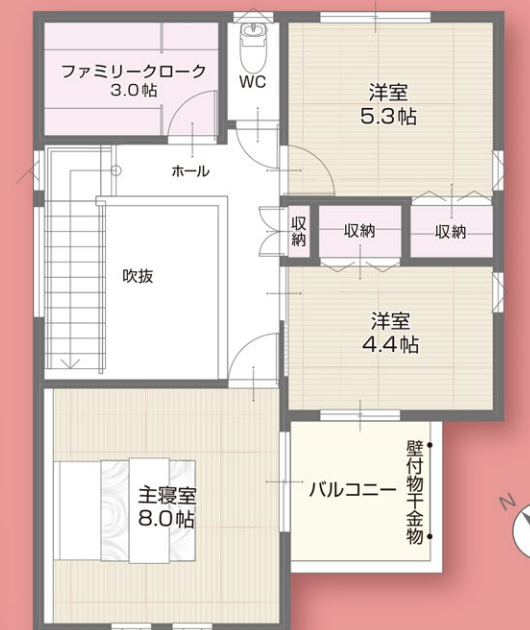
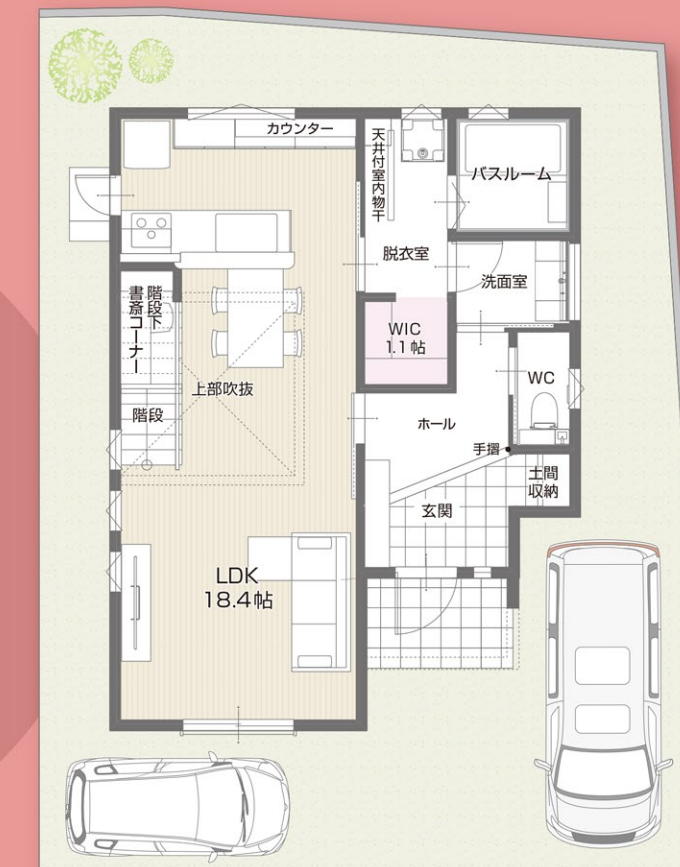


2つのスタイルでモデルハウス新発表

NEW MODEL HOUSE

stage
E

- 土地面積 / 123.25㎡(37.28坪)
 - 延床面積 / 100.81㎡(30.50坪)
- 土間収納 + 書斎 + 吹抜ダイニング + WIC



4/8 ± 9日 10:00-17:00

はじめての家づくり。
まずはモデルハウス見学から
スタートしてみませんか？



※イメージ

「おこもり」スック

カーペットの敷かれた小上がりの空間。
天井高を低くし「おこもり感」を演出。
赤ちゃんのお昼寝スペースとしても大活躍。



※当社施工例

吹抜ダイニング

ダイニングの上部は開放感のある吹抜に。
階段下には造り付けカウンターのある書斎を
設け、在宅ワークにもお使いいただけます。

■所在 / 加古郡播磨町野添城2丁目 ■交通 / JR「土山駅」より徒歩約17分(約1300m~1330m)、またはJR土山駅より神姫バス乗車約3分(野添城3丁目)下車徒歩約5分 ■学区 / 蓮池小学校(約900m~930m)・播磨中学校(約1700m~1730m) ■団地設備 / 電気、都市ガス、公営水道、排水(汚水・雑排水は公共下水道へ、雨水は側溝に放流) ■道路幅員 / 約4m専用通路、6m舗装道路 ■区域区分 / 市街化区域 ■用途地域 / 第一種低層住居専用地域約4m専用通路、6m舗装道路 ■区域区分 / 市街化区域 ■用途地域 / 第一種低層住居専用地域(外壁後退1m、高さ制限10m) ■高度地区 / 第一種高度地区 ■建ぺい率 / 50% ■容積率 / 100% ■地目 / 宅地 ■私道負担 / 有(CDE号地) ■団地総戸数 / 5戸 ■今回販売戸数 / 2戸 ■土地建物セット販売価格 / 3,730万円 ■土地面積 / 123.25㎡ ■延床面積 / 100.81㎡~101.02㎡ ■建築確認 / (D号地)HK22-21818号(R5.2.22)、(E号地)HK22-21711号(R5.1.31) ■開発検査済番号 / 加土2-30号 ■その他 / 建築基準法第22条区域 ■その他 / 埋蔵文化財包蔵地 < 売主 >

4月8日 or 9日
ご予約の上、ご来場
いただいた方に
amazon
ギフト券
3000円分
プレゼント!



※会場にてアンケートにご協力頂いた1家族・1グループ様が対象です。
※初回来場者のみ対象とさせていただきます。
※数に限りがございますので、予めご了承ください。

笑顔溢れる、人、街、未来へ
KANJU 関西住宅販売株式会社 明石本社
〒674-0051 明石市大久保町大窪497-1 TEL.078-937-3338 FAX.078-937-3337

0120 FreeDial 0120-72-0007

お問い合わせ
見学ご予約は
こちら

www.kanju.jp
KANJU 検索

●一級建築士事務所 ●兵庫県知事許可(般-1)第407003号 ●国土交通大臣(1)第9451号 ●(一社)兵庫県宅建物取引業協会会員 ●(公社)近畿地区不動産取引協議会加盟 広告有効期限/令和5年4月末日