

笑顔溢れる、人、街、未来へ

KANJŪ®

いよいよ公開開始

# Open!

## MODEL HOUSE

ノースヒル 大久保10  
NORTH HILL OHKUBO.10

stage **N**

リモートワークにも対応する主寝室に併設された書斎スペース。  
周りからの視線も気ならずプライバシーも確保された広々お庭スペース。  
家族みんながのびのび大きく暮らせる寛ぎの家が公開スタート！

# 寛ぎの邸。



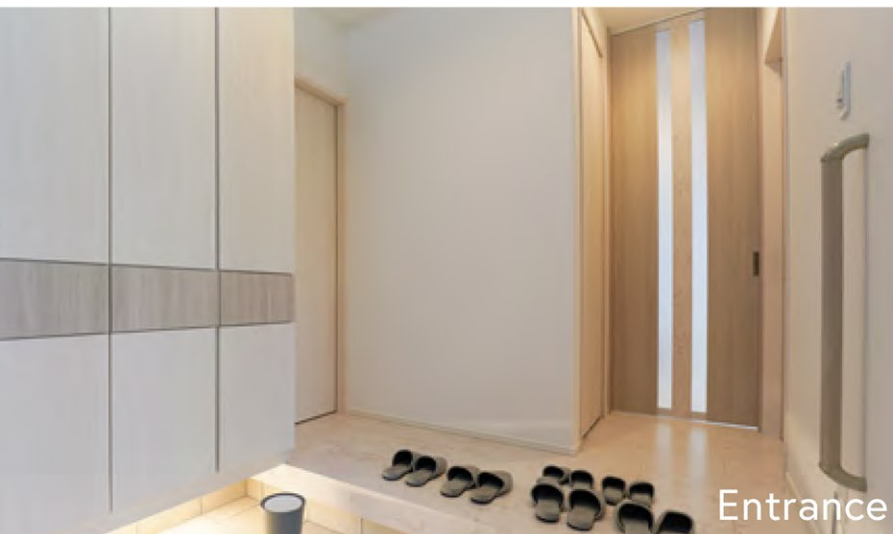
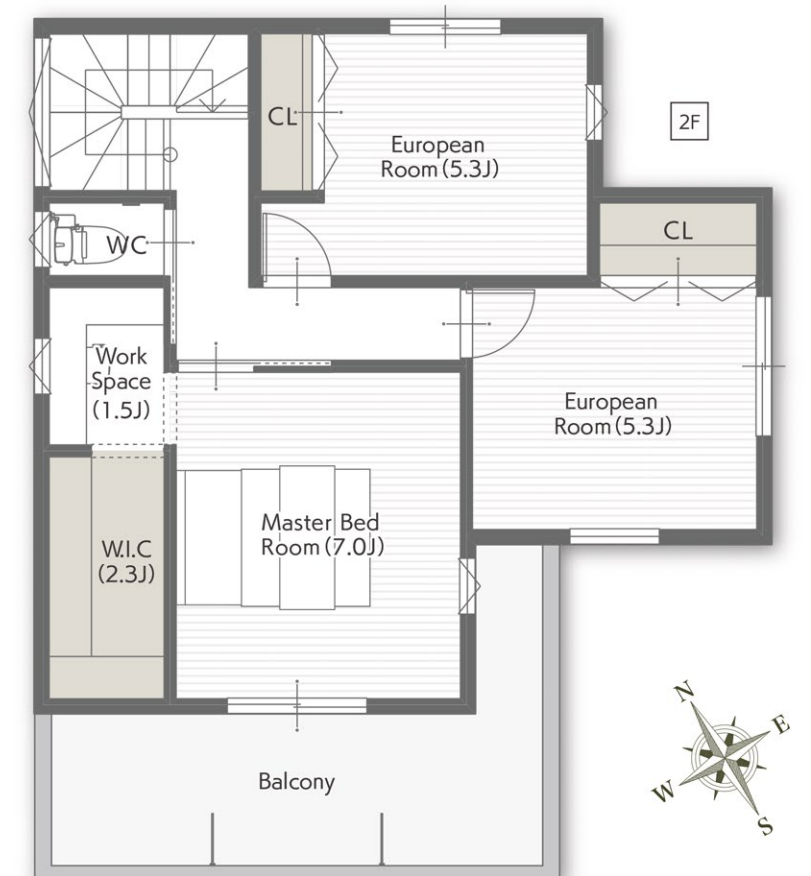
※外観イメージCG



Work Space

### リモートワークも安心 書斎スペース

主寝室に併設された1.5帖の書斎スペース。L字の造り付けカウンターデスクが設置してあるので、PCはもちろんプリンターや書類なども置ける広々スペースで作業性も◎。



Entrance

### 2ウェイ動線で快適な暮らし心地

玄関→リビング、または玄関→洗面室へとアクセスできる2ウェイ動線。帰宅後すぐに洗面室で手洗いできるので、団楽スペースに汚れなどを持ち込まず衛生面でも安心！洗面室からはそのままキッチンに繋がっており、毎日の家事動線も短縮できる住まう家族のことを考えた動線です。



Wash Romm



ご来場ご予約プレゼント

感染症予防対策につきご見学は「事前予約制」です。  
右記QRからご予約の上、お越し下さい。

amazonギフト券  
**2,000円分**



stage

**N**

MODEL HOUSE

土地面積 168.80㎡ (51.06坪)

延床面積 104.33㎡ (31.55坪)

activeに暮らす  
広々お庭  
スペース

※当モデルハウスは販売しておりません