

笑顔溢れる、人、街、未来へ  
**KANJŪ**

HARIMACHO  
**播磨町**

2つのスタイルでモデルハウス新発表

# NEW MODEL HOUSE

ご来場ご予約  
プレゼント



amazonギフト券

**2,000**円分



感染症予防対策につきご  
見学は「事前予約制」です。  
左記QRからご予約の上、  
お越し下さい。



「おこもりスペース」のある家

ほっこり落ち着く住み心地



毎日の家事・仕事を快適に

回遊動線と階段下書斎で

stage  
**D**

■土地面積 / 123.25㎡(37.28坪)  
■延床面積 / 101.02㎡(30.55坪)  
土間収納+パントリー+ヌック+WIC  
モデルハウス  
販売価格 **3,730**万円(税込)



※外観イメージCG

stage  
**E**

■土地面積 / 123.25㎡(37.28坪)  
■延床面積 / 100.81㎡(30.50坪)  
土間収納+書斎+吹抜ダイニング+WIC  
モデルハウス  
販売価格 **3,730**万円(税込)

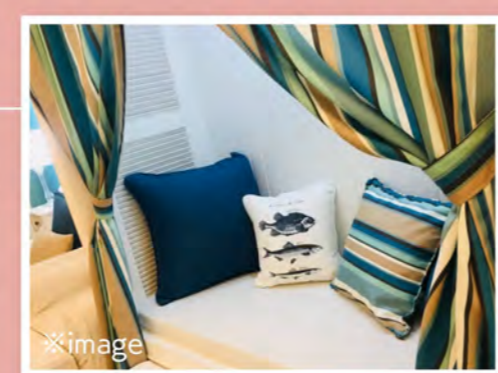


※外観イメージCG



### Nook 「おこもり」ヌック

カーペットの敷かれた小上がり空間。天井高を低くし「おこもり感」を演出。備え付けの棚もあり寛ぎのひと時を過ごせます。



※image

### Storage 多収納設計

豊富な収納力のパントリーをはじめ、土間収納や廊下収納など、各所に収納スペースを設けた片付け上手のお家です。

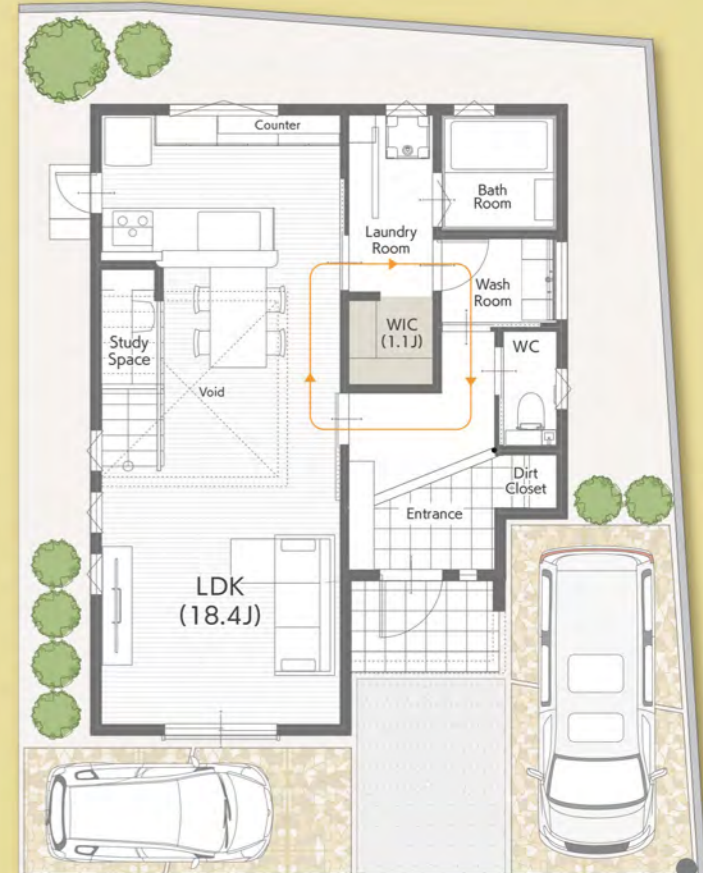


### Void 吹抜ダイニング

ダイニングの上部は開放感のある吹抜けに。階段下のスペースには造り付けカウンターのある書斎スペースが設けてあり、在宅ワークやお子様の学習スペースとしてお使いいただけます。



※内観写真は当社施工例です



■所在 / 加古郡播磨町野添城2丁目 ■交通 / JR「土山駅」より徒歩約17分(約1300m~1330m)、またはJR土山駅より神姫バス乗車約3分(野添城3丁目停)下車徒歩約5分 ■学区区 / 蓮池小学校(約900m~930m)・播磨中学校(約1700m~1730m) ■団地設備 / 電気、都市ガス、公営水道、排水(汚水・雑排水は公共下水道へ、雨水は側溝に放流) ■道路幅員 / 約4m専用通路、6m舗装道路 ■区域区分 / 市街化区域 ■用途地域 / 第一種低層住居専用地域(外壁後退1m、高さ制限10m) ■高度地区 / 第一種高度地区 ■建ぺい率 / 50% ■容積率 / 100% ■地目 / 宅地 ■私道負担 / 有(CDE号地) ■団地総戸数 / 5戸 ■今回販売戸数 / 2戸 ■土地建物セット販売価格 / 3,730万円 ■土地面積 / 123.25㎡ ■延床面積 / 100.81㎡~101.02㎡ ■建築確認 / (D号地)HK22-21818号(R5.2.22)、(E号地)HK22-21711号(R5.1.31) ■開発検査済番号 / 加土建 第2-30号 ■その他 / 建築基準法第22条区域 ■その他 / 埋蔵文化財包蔵地<売主>