

# GRAND DEBUT

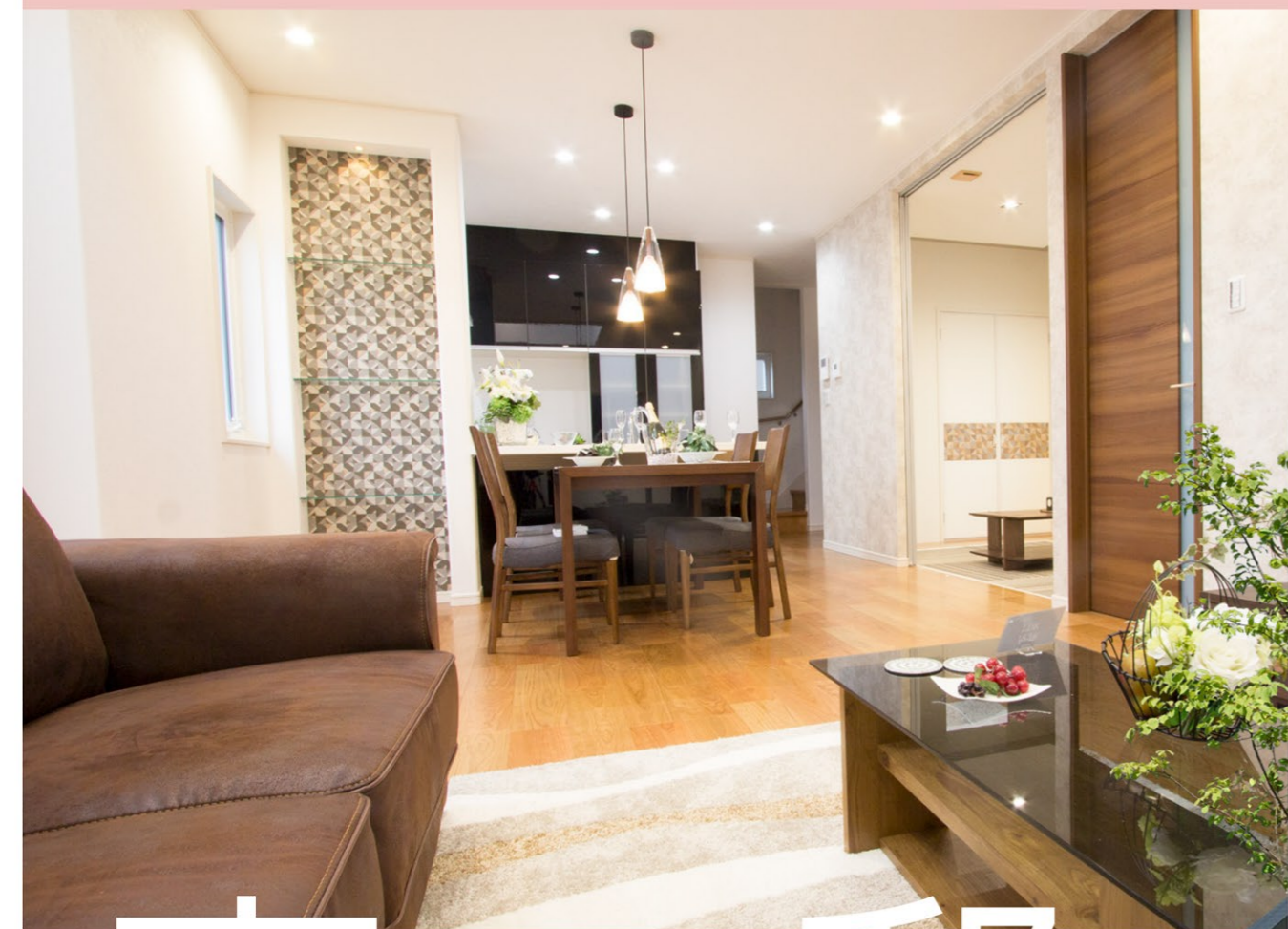
笑顔溢れる、人、街、未来へ  
**KANJU** NORTH HILL **大久保10**

モデルハウス  
**初公開**

amazon  
**ギフト券 2,000円分**



感染症予防対策につきご見学は「事前予約制」です。左記QRからご予約の上、お越し下さい。



## 寛ぎの邸。

※外観イメージCG

リモートワークにも対応する主寝室に併設された書斎スペース。  
 周りからの視線も気にならずプライバシーも確保された広々お庭スペース。  
 家族みんながのびのび大きく暮らせる寛ぎの家が初公開！



Family Space | 家族を見守る団欒空間

間続きの和室と合わせると 20 帖超の団欒空間。リビング、ダイニング、キッチンが一直線に並ぶ空間は、家族がどこに居ても目が届き、コミュニケーションも取りやすい空間です。

### アクティブに暮らす 広々お庭スペース

道ゆく人の目や車の行き交いを気にせず、BBQ やお子様のプール遊びなどアクティブに楽しむことのできる広々としたお庭スペースを確保しました。



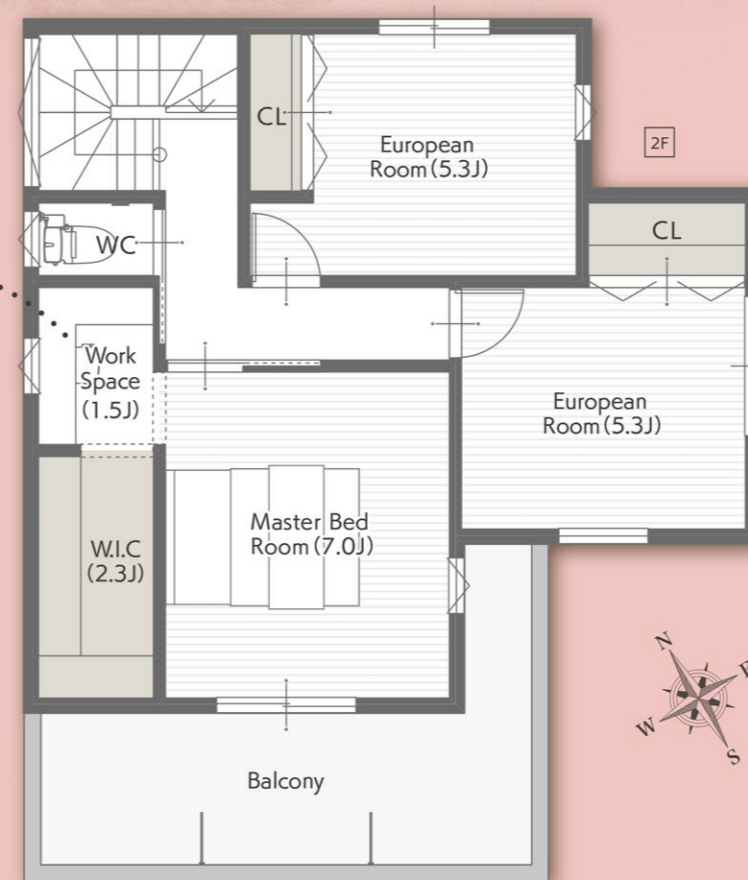
Garden Space



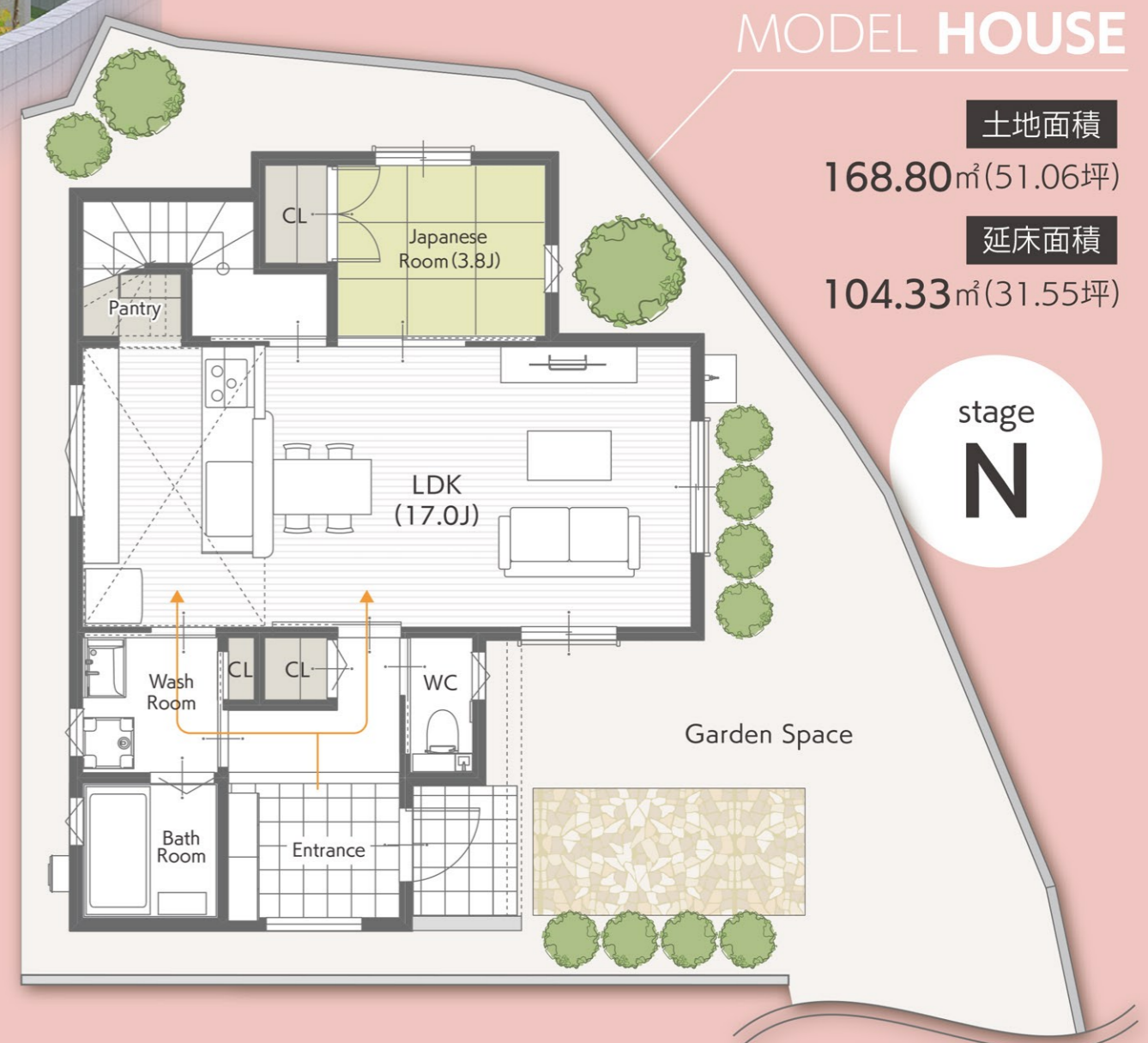
Work Space

### リモートワークも安心 書斎スペース

主寝室に併設された 1.5 帖の書斎スペース。リビングなどでは落ち着いて出来ない仕事も、集中して取り組むことのできる安心のスペース。L 字の造り付けカウンターデスクが設置してあるので、PC はもちろんプリンターや書類なども置ける広々スペースで作業性も◎。



※内観写真は全て当社施工例です  
 ※当モデルハウスは販売しておりません



MODEL HOUSE

土地面積  
 168.80㎡(51.06坪)

延床面積  
 104.33㎡(31.55坪)

stage  
**N**