

圧倒的な利潤を手に入れる

新幹線／新快速停車駅 JR山陽本線

「西明石」駅 徒歩約

花園小学校／望海中学校区に
全7区画の新街

近日
分譲
開始

Coming soon. New smile town.



※街並みイメージCG

Smile Town スマイルタウン 西明石西町

暮らしに潤いをもたらす駅近の新たなステージ。
毎日の買い物も楽々、スーパーまで徒歩5分。
自由な家づくりを可能にする広々敷地のニュータウンが、
花園小学校・望海中学校区に近日誕生!!
7つの家族の夢と未来が交差するこの街で、
ココロ踊る新たな暮らしをはじめませんか。

予告広告

本広告からお取引開始までは、ご契約又はご予約の申込には応じられません。
またお申込みの順位は確保はできませんのでご了承ください。
販売開始予定/令和5年11月初旬予定

憧れのインナーガレージやガーデンライフを実現する

平均敷地坪数

43坪超の
広々敷地

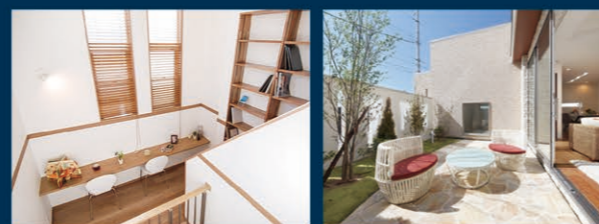
ORDER-MADE HOUSE

家族の理想を住まいのカタチに。



スーパーマルハチ

徒歩約 5 min



SMILE TOWN

AKANE 3 CHOME
茜3丁目

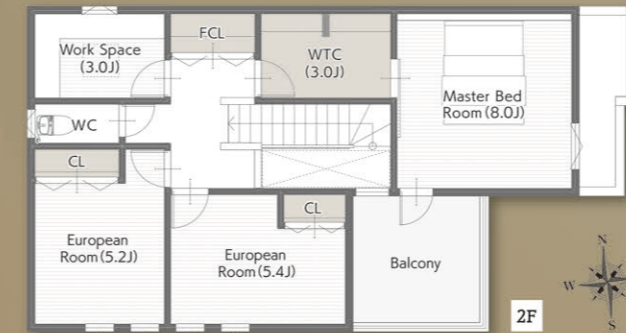
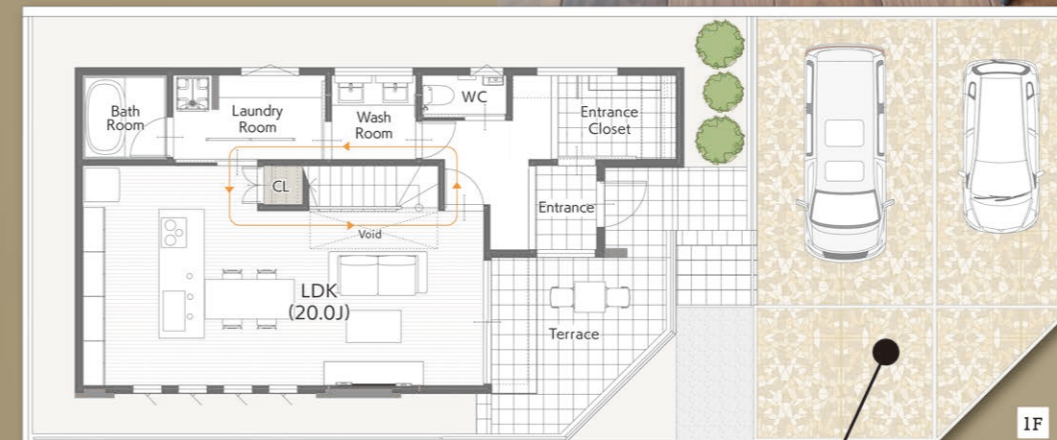
stage C | 4LDK

- +エントランス収納
- +ワークスペース
- +ウォークスルークローゼット
- +ファミリークローゼット
- +テラス

■土地面積 / 178.41㎡(53.96坪)

■建物面積 / 117.27㎡(35.47坪)

※当モデルハウスは販売しておりません



駐車も安心の
広々スペース

トレンドを押さえた
家づくりをしたい方
必見!!

MODEL HOUSE
OPEN

KANJŪ

GRAFTEKT

LDK20帖の空間の主役となるのは、機能性と機能美を兼ね備えたグラフィテクトのアイランドキッチン。南向き窓からの陽光をたっぷり取り込み、明るく開放的な空間を演出。快適な動線で毎日の豊かなキッチンワークを実現します。



Kitchen

WOODTEC

床材には天然木無垢材そのものの本質美とフローリングの機能性を合わせ持つ、朝日ウッドテックの挽き板フローリングを採用。常に肌に触れる床だからこそ、質にとことんこだわった素材を使用しています。ぜひ現地で直に挽き板フローリングの温かみをご体感ください。

SNSで
話題の設備が
見られる
モデル
ハウス



ご予約は
コチラから



Wash Basin

DOUBLE BOWL

広々とした洗面スペースには、ダブルボウルの洗面台を採用。ホテルライクな高級感のある意匠性はもちろん、混み合う朝支度をスムーズに行える機能性も◎。子育て世代のご家庭では、親が身支度をしながら、自分でやりたいがるお子様の支度を見守れる嬉しいスペースです。

ご来場ご予約
PRESENT amazonギフト券
2,000円分
ご見学は事前予約制です。右記QRコードでご予約の上、お越しください▶



モデルハウス会場
案内マップ