

OPEN MODEL HOUSE

SMILE TOWN
茜 3丁目 スマイルタウン
 AKANE 3 CHOME

LUXURY & COMFORT



※当モデルハウスは販売していません

ご予約の上ご来場で

amazonギフト券
2,000円分 PRESENT!

ご見学は
 事前予約制です。
 右記QRコードで
 ご予約の上、
 お越しください。



毎日の暮らしを変える「住まい」があります。

GRAND DEBUT

笑顔溢れる人、街、未来へ
KANJŪ

Smile Town

スマイルタウン
野添城 2丁目
 NOZOEOJO 2 CHOME

初 | 公 | 開

stage B 3LDK

+土間収納/吹抜/フリースペース/FCL

土地面積 / 143.32㎡(43.35坪)

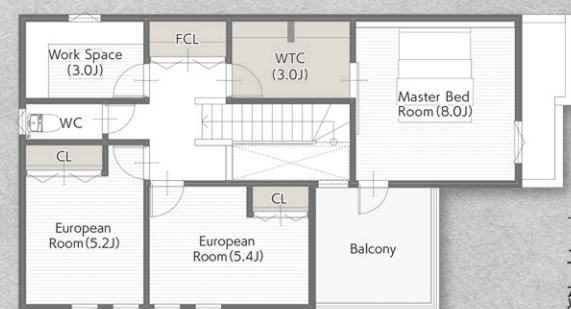
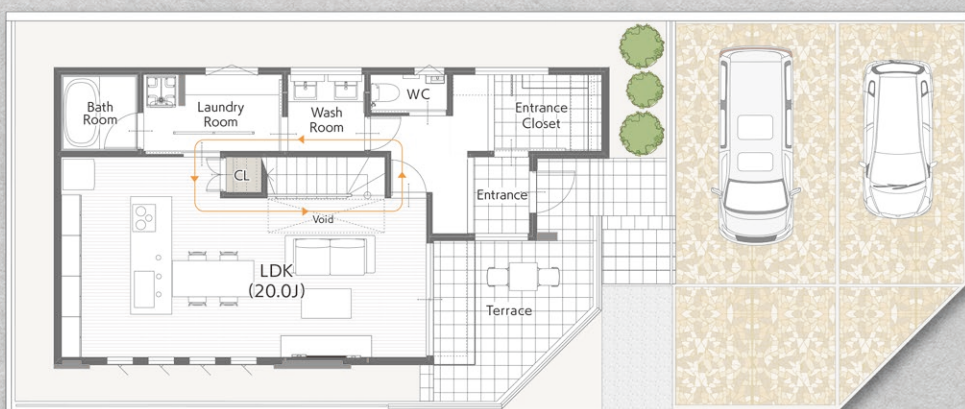
建物面積 / 101.85㎡(30.80坪)

※内観写真は当社施工例



「GRAFTEKT」のデザインキッチン

LDK20帖の空間の主役となるのは、機能性と機能美を兼ね備えたグラフィテクトのアイランドキッチン。南向き窓からの陽光をたっぷり取り込み、明るく開放的な空間を演出。快適な動線で毎日の豊かなキッチンワークを実現します。



MODEL HOUSE stage C

土地面積 / 178.41㎡(53.96坪)
 建物面積 / 117.27㎡(35.47坪)

SNSで話題の設備が見られるモデルハウス

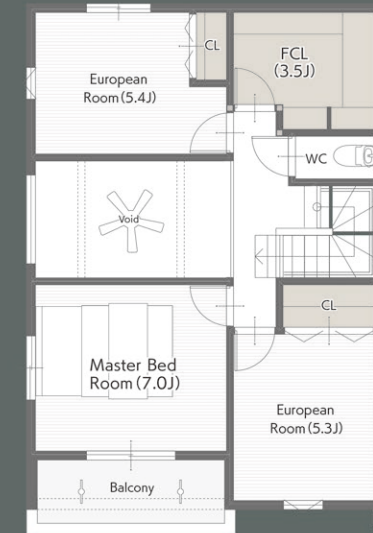
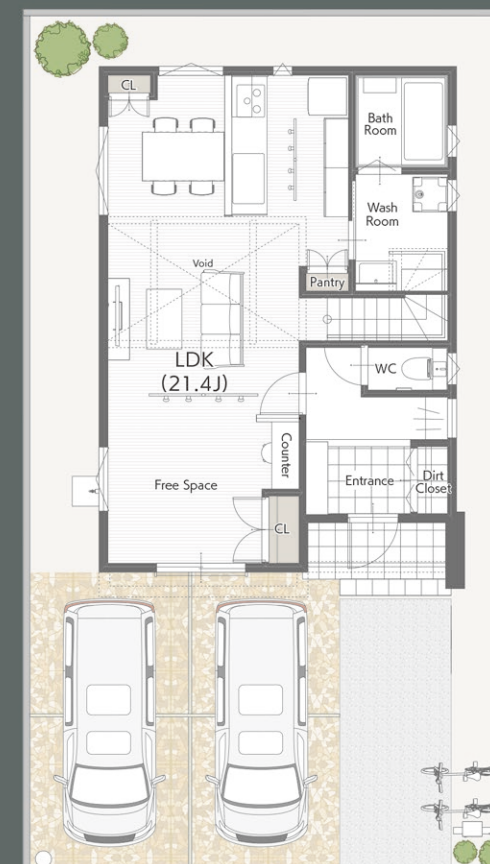
挽き板フローリング「WOODTEC」



床材には天然木無垢材そのものの本質美とフローリングの機能性を合わせ持つ、朝日ウッドテックの挽き板フローリングを採用。常に肌に触れる床だからこそ、質にとことんこだわった素材を使用しています。

ホテルライクな「ダブルボウル洗面」

広々とした洗面スペースには、ダブルボウルの洗面台を採用。ホテルライクな高級感のある意匠性はもちろん、混み合う朝支度をスムーズに行える機能性も◎。子育て世代のご家庭では、親が身支度をしながら、自分でやりたいがお子様の支度を見守れる嬉しいスペースです。



大開口の吹抜けとフリースペースで家族が憩う団楽空間

広々としたLDK **21.4帖**

リビング横に設けられたフリースペースはお子様の遊び場所に最適。家族が自由に過ごせる空間です。



■所在/加古郡播磨町野添城2丁目 ■交通/JR「土山駅」より徒歩約17分(約1300m~1330m)、またはJR土山駅より神姫バス乗車約3分(野添城3丁目停)下車徒歩約5分 ■学区区/蓮池小学校(約900m~930m)・播磨中学校(約1700m~1730m) ■団地設備/電気、都市ガス、公営水道、排水(汚水・雑排水は公共下水道へ、雨水は側溝に放流) ■道路幅員/約4m専用通路、6m舗装道路 ■区分/市街化区域 ■用途地域/第一種低層住居専用地域(外壁後退1m、高さ制限10m) ■高度地区/第一種高度地区 ■建ぺい率/50% ■容積率/100% ■地目/宅地 ■私道負担/有(CDE号地) ■総戸数/5戸 ■今回販売戸数/1戸 ■土地面積/143.32㎡ ■土地建物セット販売/4,030万円 ■建物完成/令和5年7月完成済 ■開発検査済番号/加土建 第2-30号 ■その他/建築基準法第22条区域 ■その他/埋蔵文化財包蔵地<売主>