

大久保町 OHKUBOCHO

ショッピングエリアが広がるJR大久保駅まで徒歩圏内。  
お客様の通学も、毎日のお買い物も、生活に必要な施設が周囲に充実。  
7家族の未来が輝きはじめる新街が“松陰”に近日誕生。

# 松陰 MATSUKAGE



※街並みイメージCG

## 近日分譲開始

Coming soon  
NEW SMILE TOWN



### 7 子育て家族にやさしい 家族のための 新街区誕生

駅・学校・商業施設が徒歩圏内の豊かな住環境！  
毎日の通勤、通学、家事を支えるファミリータウン。

予告広告

本広告からお取引開始までは、ご契約又はご予約の申込みには応じられません。  
またお申込みの順位の確保はできませんのでご了承ください。  
販売開始予定 / 令和5年9月下旬予定

JR大久保駅

徒歩 12 min



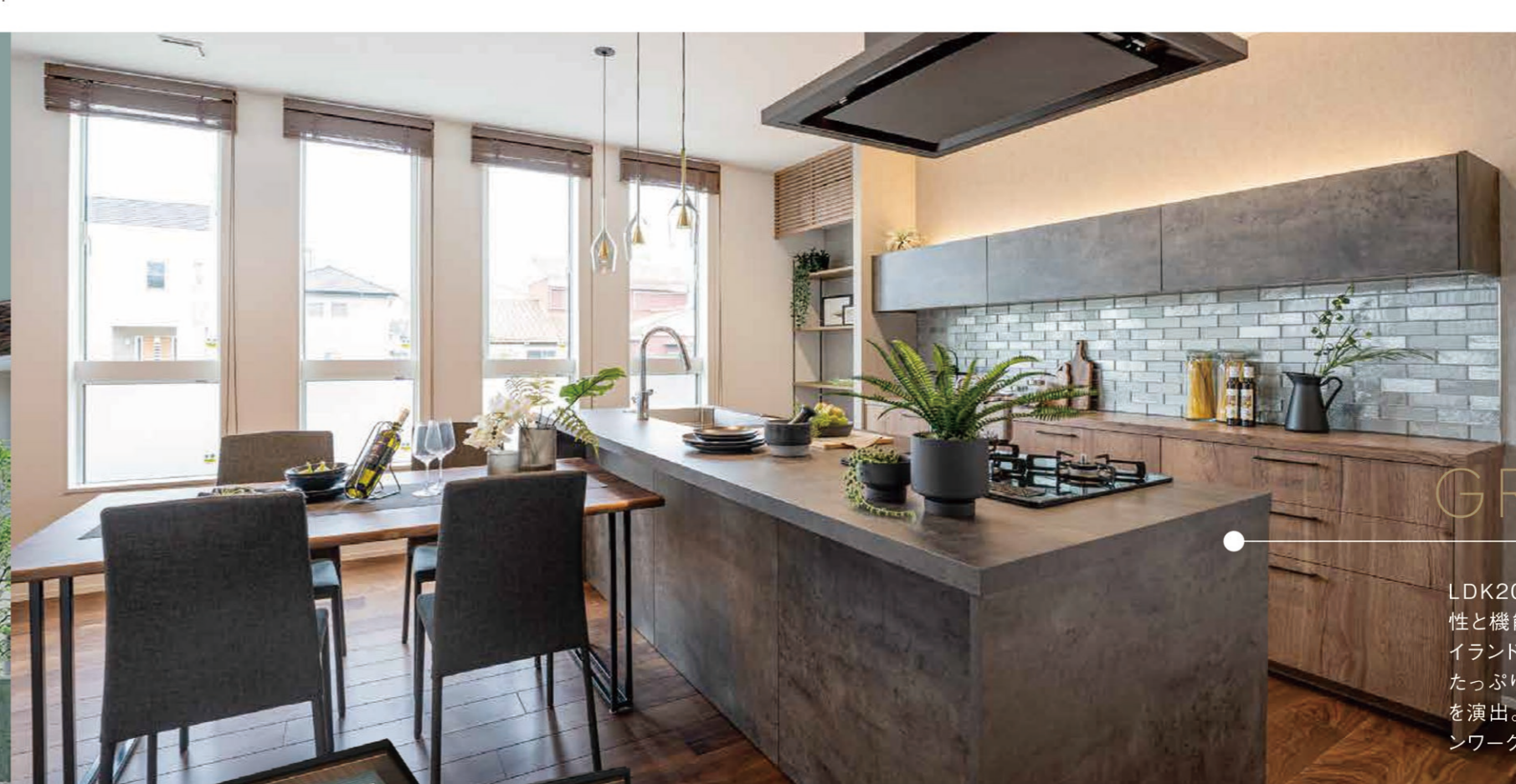
大久保小学校

徒歩 7 min



キリン堂

徒歩 9 min



笑顔溢れる、人、街、未来へ  
KANJŪ®

Kitchen  
GRAFTEKT

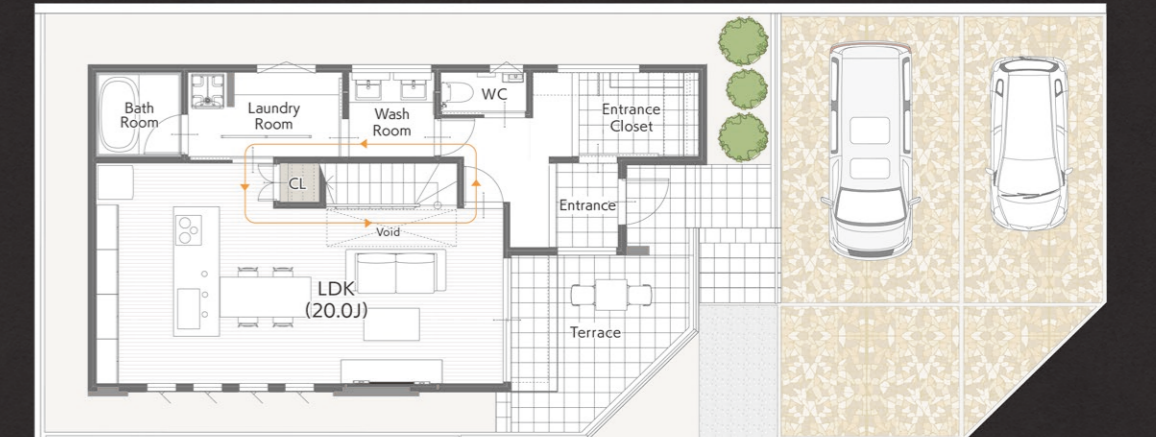
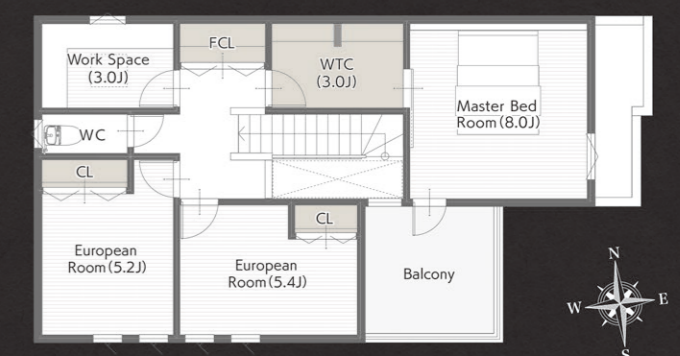
LDK20帖の空間の主役となるのは、機能性と機能美を兼ね備えたグラフィテクトのアイランドキッチン。南向き窓からの陽光をたっぷり取り込み、明るく開放的な空間を演出。快適な動線で毎日の豊かなキッチンワークを実現します。



※完成イメージCG

SMILE TOWN

### 茜 3丁目



# OPEN MODEL HOUSE

LUXURY & COMFORT

SNSで話題の設備が見られるモデルハウス

stage | 4LDK + エントランス収納 / ワークスペース / WTC / FCL / テラス  
■土地面積 / 178.41 m<sup>2</sup> (53.96 坪) ■建物面積 / 117.27 m<sup>2</sup> (35.47 坪)

※当モデルハウスは販売しておりません



Solid floor  
WOODTEC

床材には天然木無垢材そのものの本質美とフローリングの機能性を合わせ持つ、朝日ウッドテックの無垢フローリングを採用。常に肌に触れる床だからこそ、質にとことんこだわった素材を使用しています。ぜひ現地で直に無垢材の温かみを体感ください。



Wash Basin  
DOUBLE BOWL

広々とした洗面スペースには、ダブルボウルの洗面台を採用。ホテルライクな高級感のある意匠性はもちろん、混み合う朝支度をスムーズに行える機能性も◎。子育て世代のご家庭では、親が身支度をしながら、自分でやりたいが子様の支度を見守れる嬉しいスペースです。

**KANJŪ® 関西住宅販売株式会社** 明石本社 TEL 078-937-3338 FAX 078-937-3337  
 〒674-0051 明石市大久保町大窪497-1  
 お問い合わせは ☎ 0120-72-0007  
 kanju ZEH builder 信託協会  
 ■広告有効期限/令和5年9月末日